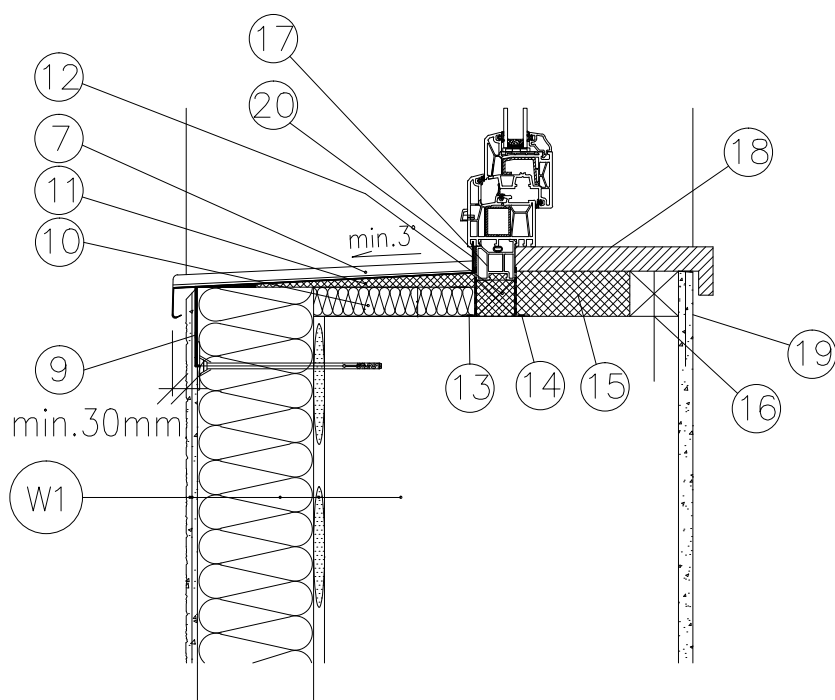


## DETAIL Č.4

DETAILY KZS

### SCHÉMATICKÝ DETAIL PARAPET OKNA S PARAPETNÍM PŘIPOJOVACÍM PROFILEM.

(DETAIL PRO SKLADBU W1)



- 7 Parapetní plech lepený k podkladu
- 9 Parapetní připojovací profil
- 10 Tepelná izolace z mineral vláken
- 12 Distanční podložka min. 25 mm s XPS a PUR pěnou
- 13 Těsnící paropropustná páska
- 14 Parotěsnící interiérová páska
- 15 PUR pěna
- 16 Dřevěná lať kotvená na hmoždinku á330mm
- 17 Podkladní profil
- 18 Vnitřní parapet lepený k podkladu (PVC nebo lamino)
- 19 Nová omítka se síťovinou
- 20 Těsnící páska

#### POZNÁMKA :

- ZOBRAZENÉ DETAILY JSOU SCHÉMATICKÉ A ZOBRAZUJÍ ARCHITEKTEM POŽADOVANÉ ŘEŠENÍ FASÁDY
- PŘED REALIZACÍ BUDE ZHOTOVITELEM ZPRACOVÁNA VÝROBNÍ DOKUMENTACE FASÁDY VČETNĚ DETAILŮ
- VÝROBNÍ DOKUMENTACE BUDE PŘEDLOŽENA K ODSOUHLASENÍ