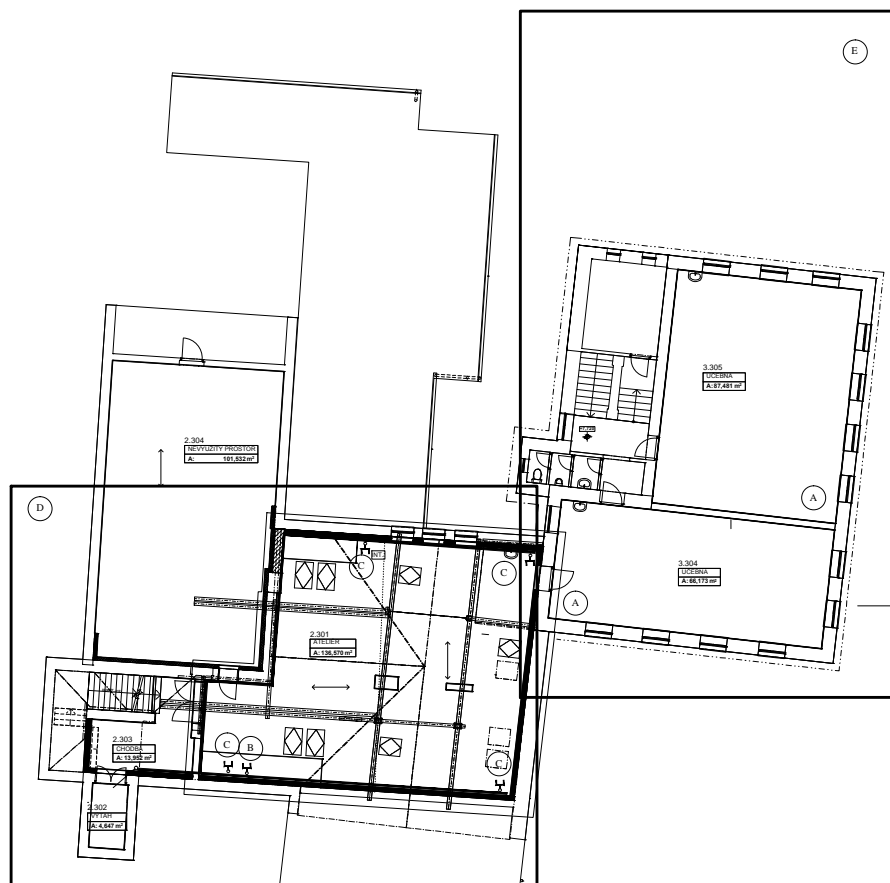


**LEGENDA:**

- A- WI-FI AP, K JEHOŽ PŘIPOJENÍ JE MOŽNO VYUŽÍT STÁVAJÍCÍ INFRASTRUKTURY  
 B- WI-FI AP, K JEHOŽ PŘIPOJENÍ JE NUTNO NATÁHNOUT NOVÝ SÍŤOVÝ KABEL ZAKONČENÝ ZÁSUVKOU RJ45 (JEDNO ZÁSUVKU) .  
 ZVOLIT UTP KABEL JINÉ BARVY, ABY BYLO JASNÉ, ŽE PATŘÍ K WI-FI SÍTĚ  
 C- ROZŠÍŘENÍ STÁVAJÍCÍ SÍTĚ - JEDNA DVOJZÁSUVKA RJ45 CAT 6, DVA CAT6 UTP = DVA CAT6 UTP KABELY NA JEDNU ZÁSUVKU  
 D- ROZŠÍŘENÍ SÍTĚ - NOVÉ NATAHAT VŠECHNY KABELY EXISTUJÍCÍ STARÉ SÍŤOVÉ KABELY V TÉTO OBLASTI PO DOHODĚ SE SPRÁVCEM IT ZRUŠIT  
 E- STÁVAJÍCÍ POČÍTAČOVÁ SÍŤ ZACHOVAT, MOŽNO TĚŽ VYUŽÍT PRO ZAPOJENÍ AP



±0,000 = STÁVAJÍCÍ PODLAHA OBJEKTU

AUTOR PROJEKTU :	Ing.arch. Pavel Cervený	<b>ARCHITEK HK</b> <small>ARCHITEKTURA A PROJEKTOVÁ KANCELARIE                  HABRMANTOVA 323, HRADEC KRÁLOVÉ 500 02                  IČO: 27620389 DIČ: CZ27620389                  TEL.: 495 831 155 FAX.: 495 831 156</small>
VEDOUČÍ PROJEKTANT :	Ing.arch. Pavel Cervený	
ZODPOVĚDNÝ PROJEKTANT :	JAROSLAV PÍSTORA	
VYPRACOVAL :	JAROSLAV PÍSTORA	
KRAJ : Královéhradecký	M.Ú. : Hradec Králové	
INVESTOR : Křídlovětrický kraj, Pivovarské náměstí 1245, Hradec Králové 500 03	ČÍSLO ZAKÁZKY :	16020
AKCE : SUPŠ HNN, HRADEC KRÁLOVÉ	STUPEŇ PD :	DP8
OPTIMALIZACE A INOVACE VYBAVENÍ OLOUŽENÉHO PRACOVNÍSTE SUPŠ HNN V BRNĚNSKÉ ULICI	DATUM :	10.10.2016
PARC.Č.ST. 204/1 K.Ú. NOVÝ HRADEC KRÁLOVÉ	MĚŘÍTKO :	
D DOKUMENTACE OBJEKTU	FORMÁT :	A4
NÁZEV : SLABOPROUDÁ ELEKTROINSTALACE	ČÍSLO VÝKRESU :	D.7.4
3.NP - SLABOPROUD		