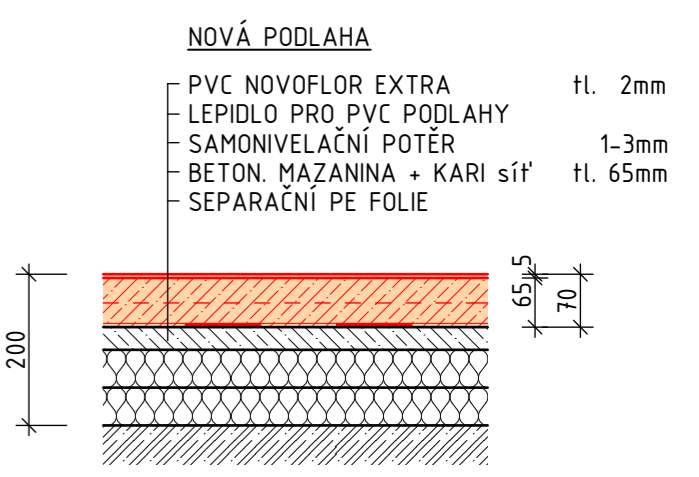
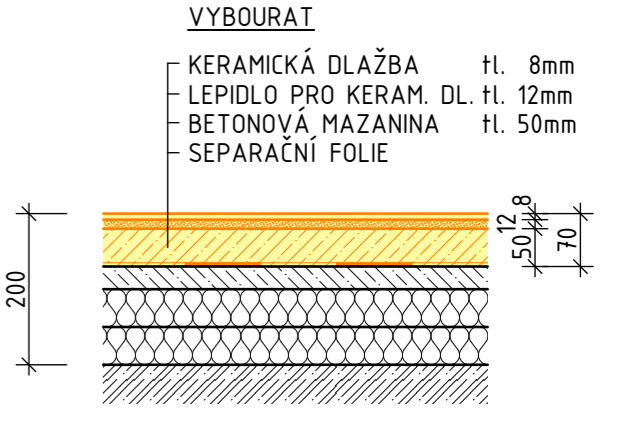


**ŠKOLNÍ JÍDELNA**  
636,05 m<sup>2</sup>

**PODLAHA 1:10**



Typ a barevné provedení podlahy:  
Fatra LINO, NOVOFLOOR EXTRA - NFE Amos 2120-83

<b>ATELIÉR A91 HK, s.r.o.</b> - Architektonický ateliér Československé armády 287/19, 500 03 Hradec Králové IČ: 481 51 416, DIČ: CZ48151416		
Vypracoval: <b>Ing.arch. Jan Lukeš</b> , jan.lukes@atelier-a91.cz, 777 908 754 Vedoucí projektant: <b>Ing.arch. Jan Lukeš</b> , číslo autorizace ČKA: 04 477		
Název projektu: <b>Výměna nášlapné vrstvy podlahy prostoru jídelny ve 2.NP - Školní jídelna, Hradec Králové, Hradecká 1219</b>		
Místo stavby: parc. č.: <b>st. 1726</b> k. ú.: <b>Hradec Králové [646873]</b> Investor: <b>Školní jídelna, Hradec Králové, Hradecká 1219</b> Hradecká 1219/11a, 500 03 Hradec Králové - IČ: 49335499		
Stupeň dokumentace: <b>Dokumentace pro provedení stavby</b>		
Název výkresu: <b>PŮDORYS 2.NP - Jídelna</b>		
Datum vydání: <b>12.04.2017</b> Měřítko:	Číslo zakázky: <b>006 - 2017</b>	Číslo výkresu:
Formát: <b>9 x A4 (A3)</b>	<b>1:50</b>	<b>D.1.01</b>