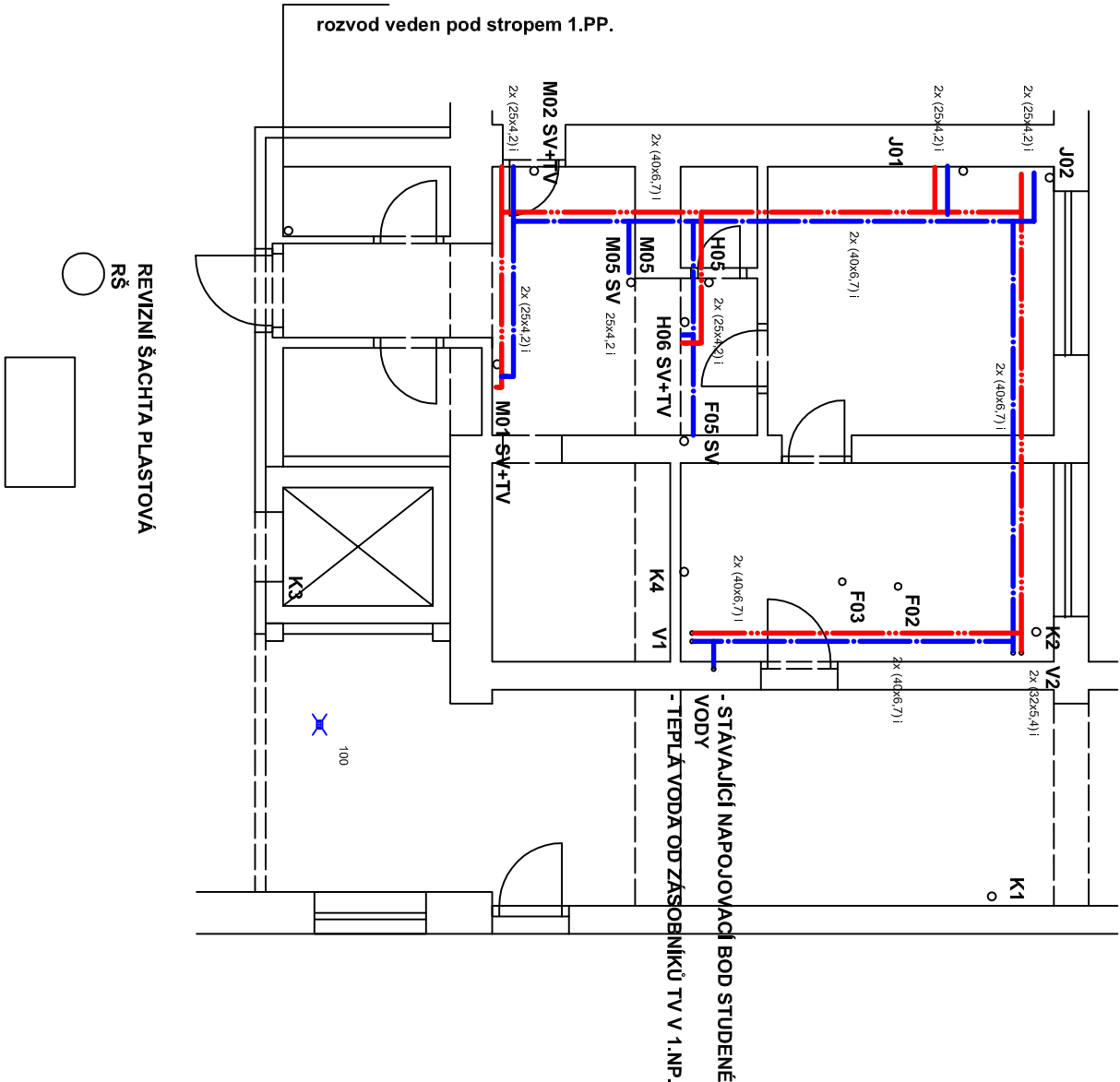
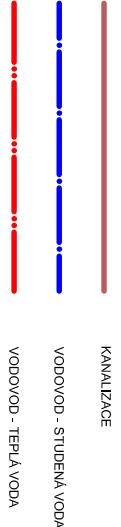


SŠGS NOVÁ PAKA - REKONSTRUKCE CVOČNÉ KUCHYNĚ A PŘÍSTAVBA PŮDORYS 1.PP. - VODOVOD



LEGENDA:



POZNÁMKA:

ROZVOD VNIŘNÍCH ROZVODŮ STUDENÉ A TEPLÉ VODY JE K JEDNOTLIVÝM ZAŘÍZENÍM KUCHYNĚ DLE VÝKRESU TECHNOLOGIE KUCHYNĚ. ROZVODY JSOU NÁPOJENÉ NA STÁVAJÍCÍ ROZVODY SV A TV. ROZVODY V 1.PP. JSOU VEDENY POD STROPE. ROZVODY V 1.NP. JSOU VEDENÉ DRÁŽKOU VE ZDI. ROZVOD POTRUBÍ JE NAVRŽEN Z PLASTOVÉHO POTRUBÍ PPR PN 20, JAKO UZÁVĚRY BUDOU POUŽITY KULOVÉ VENTILY NEBO PŘÍMÉ VENTILY PRO OSAZENÍ DO PLAST. POTRUBÍ. POTRUBÍ VČETNĚ TVAROVEK BUDE IZOLOVÁNO IZOLACÍ PE TL. 30 mm. PO PROVĚZENÍ MONTÁŽI (PŘED DOKONČENÍM) JE NUTNÁ SOULADNOST A KONTROLA S DODAVATELEM TECHNOLOGIE KUCHYNSKÉHO ZAŘÍZENÍ. DALŠÍ BUDE PROVĚDĚNA TLAKOVÁ ZKOUŠKA, PROPLACH A DEZINFKCE POTRUBÍ V SOULADU S ČSN 73 86 80, 73 86 85, ČSN EN 806-1,2 A DALŠÍMI SOUVISEJÍCÍMI NORMAMI A PŘEDPISY. VEŠKERÉ VÝROBKÝ, KTERÉ PŘÍDODOU DO STYKU S PITNOU VODOU BUDOU SPĚLOVAT PODMÍNKY UVEDENÉ V 85 ZÁKONA O OCHRANĚ ZDRAVÍ. PROJEKTOVÉ ŘEŠENÍ ZPRACOVÁNO V ÚROVNI PRO STAVBNÍ POVOLENÍ (NENÍ PRO VÝBĚČÍ PD), PROJEKT TAKÉ NEŘEŠÍ STÁVAJÍCÍ ROZVODY VODY K OSTATNÍM ZAŘÍZENÍM PŘEDMĚTUM

LEGENDA MÍSTNOSTÍ VÝKRES D10

PŘÍZEMÍ = ± 0,00

VEDOUcí PROJEKTANT: ING. PETR BAUTALON			
VYPRACOVAL: ING. PETR BAUTALON			
OBJEDNATEL: SŠGA NOVÁ PAKA			
MASÁRKOVÓ NÁMĚSTÍ čp. 2; 509 27 NOVÁ PAKA			
AKCE:		ČÍS.ZAKÁZKY	
SŠGS NOVÁ PAKA		DRUH PROJEKTU	PD PRO DSP
REKONSTRUKCE CVOČNÉ KUCHYNĚ A PŘÍSTAVBA		DATUM	05/2016
1.PP. – VODOVOD		FORMÁT A4	2A4
		MĚŘÍTKO	1 : 100
		ČÍSLO VÝKRESU	D 401B