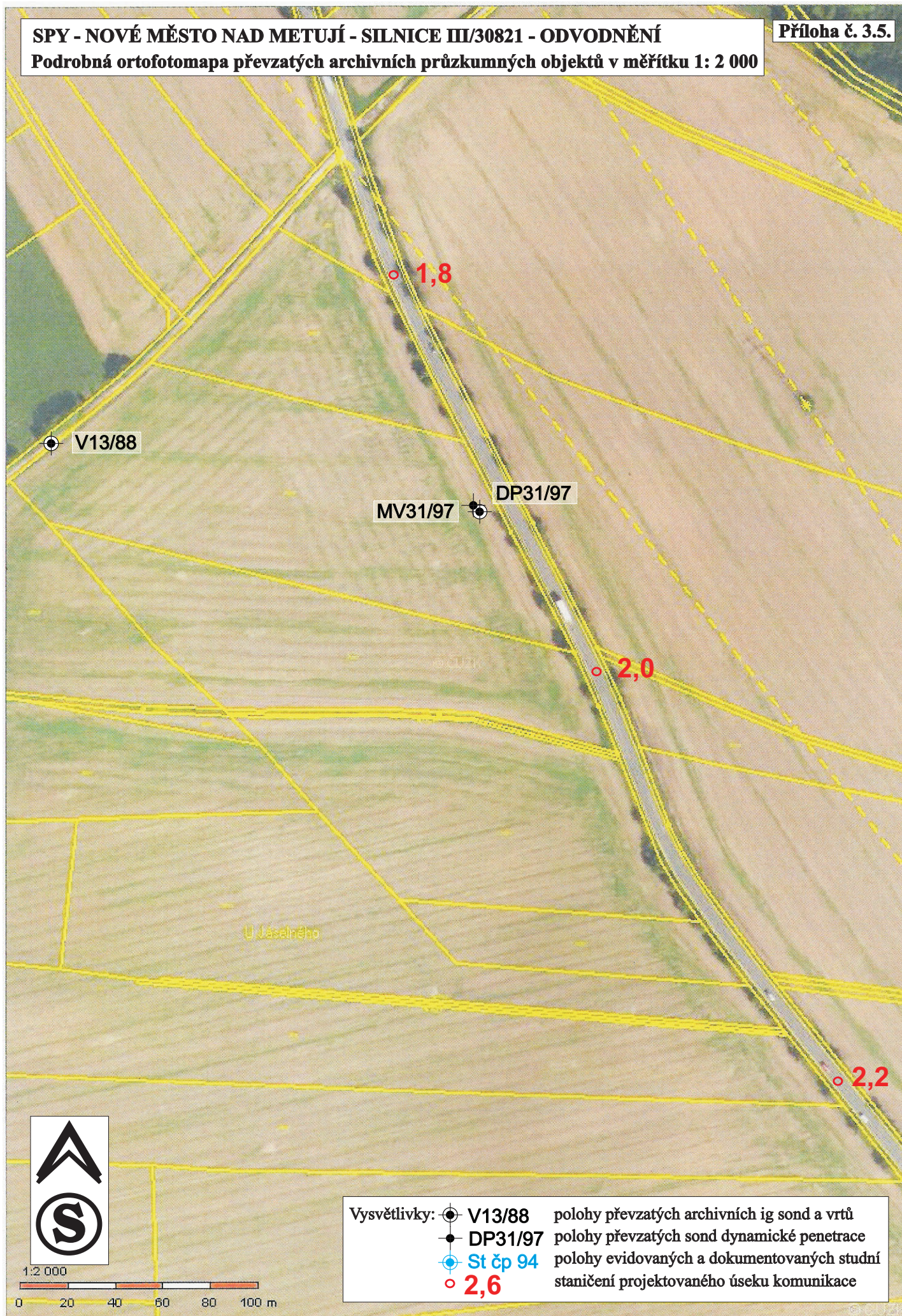


SPY - NOVÉ MĚSTO NAD METUJÍ - SILNICE III/30821 - ODVODNĚNÍ

Příloha č. 3.5.

Podrobná ortofotomapa převzatých archivních průzkumných objektů v měřítku 1: 2 000







Vysvětlivky: ● V13/88 polohy převzatých archivních ig sond a vrtů
● DP31/97 polohy převzatých sond dynamické penetrace
● St čp 94 polohy evidovaných a dokumentovaných studní
○ 2,6 staničení projektovaného úseku komunikace



Vysvětlivky:

- V16/88 polohy převzatých archivních ig sond a vrtů
- DP32/97 polohy převzatých sond dynamické penetrace
- St čp 94 polohy evidovaných a dokumentovaných studní
- 2,6 staničení projektovaného úseku komunikace



Vysvětlivky:  V17/88 polohy převzatých archivních ig sond a vrtů
 DP32/97 polohy převzatých sond dynamické penetrace
 St čp 68 polohy evidovaných a dokumentovaných studní
 2,6 staničení projektovaného úseku komunikace