

SITUACE OBJÍŽDĚK 1:50000

SO 101.2 - SO 101.3

LEGENDA :

STAVEBNÍ OBJEKT VE VÝSTAVBĚ

OSTATNÍ SO MIMO VÝSTAVBU

OBJÍZDNÉ TRASY

POZNÁMKA :

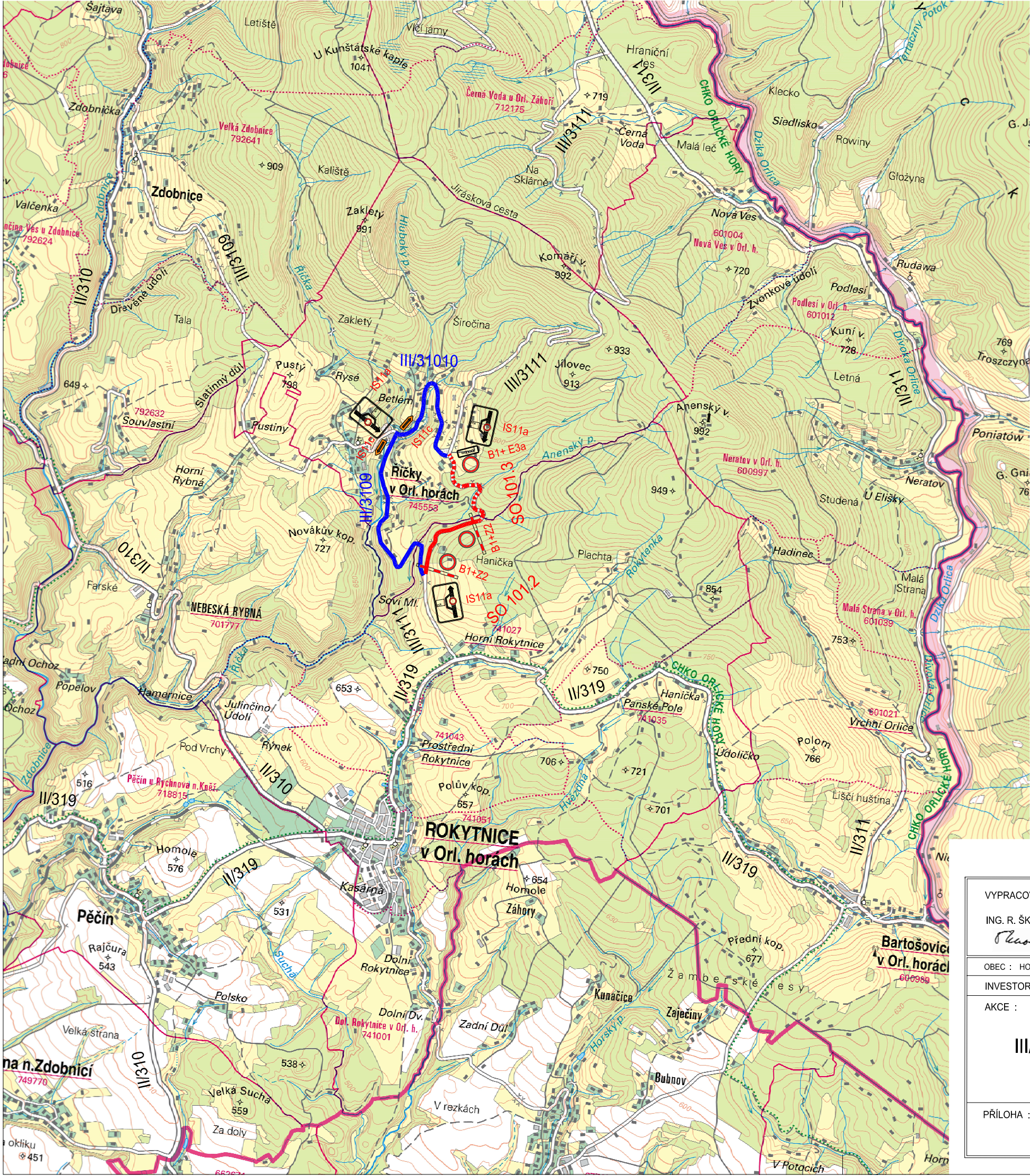
STAVBA SIL. III/3111 ORLICKÉ ZÁHOŘÍ - ROKYTNICE V O.H. BUDE PROBÍHAT ZA PLNÉ UZÁVĚRY


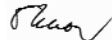

OBJÍZDNÁ TRASA VE SMĚRU OD ROKYTNICE V O. A OD ŘÍČEK V O.H. DO ŘÍČEK V O.H. (PERLA)

BUDE VEDENA PO SIL. III/3109 A PO SIL. III/31010

PŘI REALIZACI DRUHÉHO SO SE PŘESUNE KOMBINACE DZ B1+Z2 DO DANÉHO SO

PŘI REALIZACI DRUHÉHO SO SE PŘESUNE KOMBINACE DZ B1+E3 a A VYMĚNÍ DODATKOVÁ TABULKA E3a



VYPRACOVAL : ING. R. ŠKRÁBA 		ZODP. PROJEKTANT : ING. R. ŠKRÁBA 		KONTROLOVAL : ING. A. DEJMEK 		ZAKÁZKOVÉ ČÍSLO : 22/14		S T R A D A HK spol. s r.o. PROJEKCE DOPRAVNÍCH STAVEB HRADEC KRÁLOVÉ	
OBEC : HOR. ROKYTNICE, ŘÍČKY				OKRES : RYCHNOV NAD KNĚŽNOU				FORMÁT : 2A4	
INVESTOR : KRÁLOVÉHRADECKÝ KRAJ								DATUM : 05/2015	
AKCE : 									