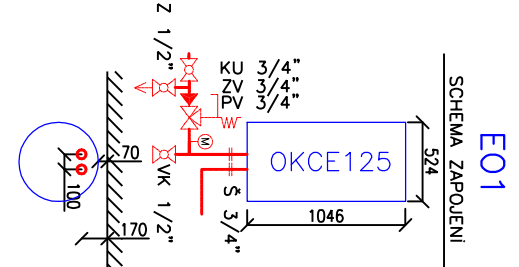
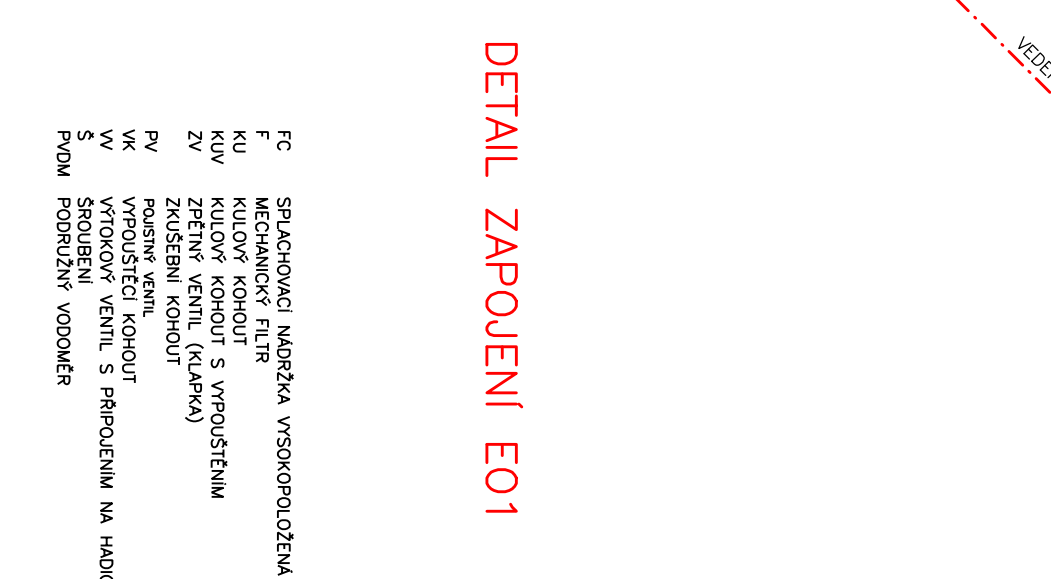
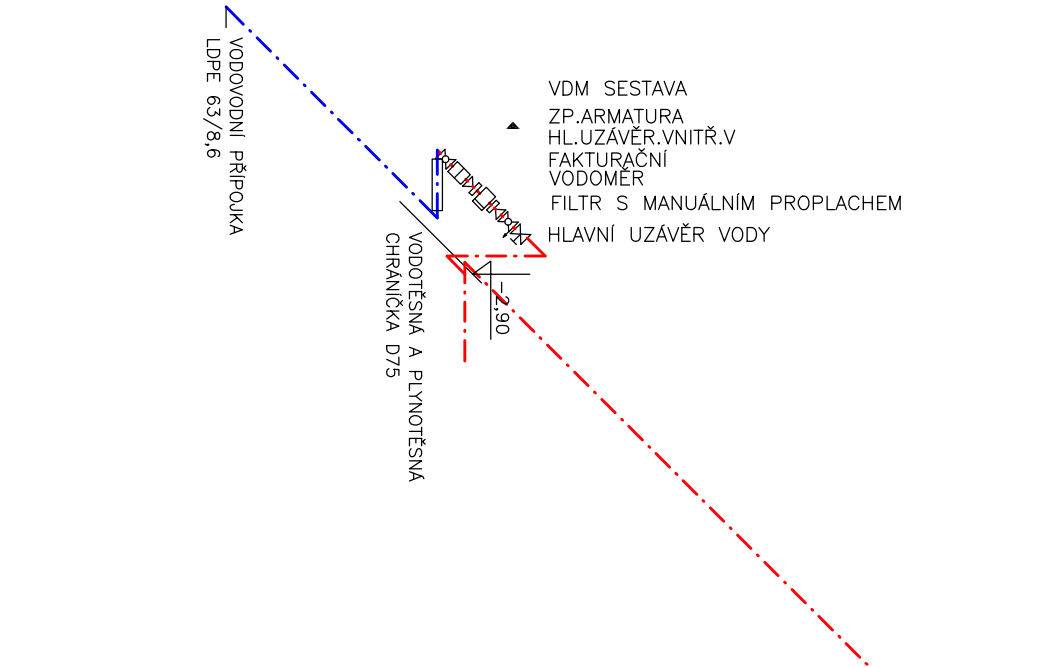
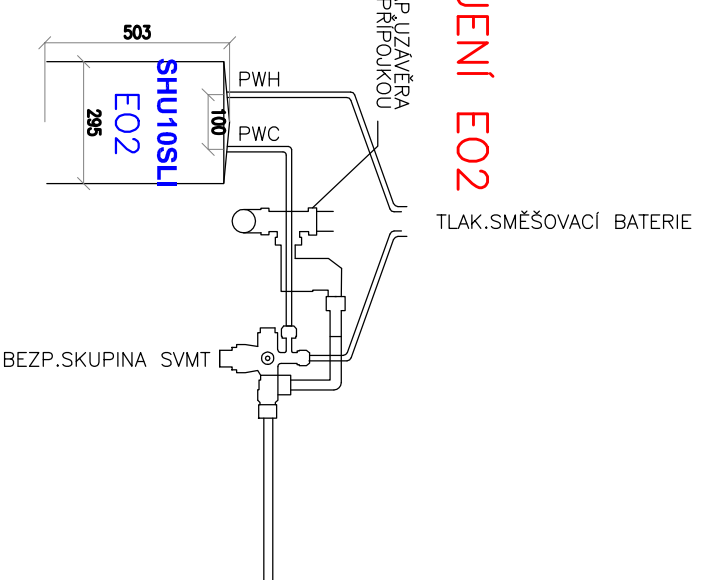
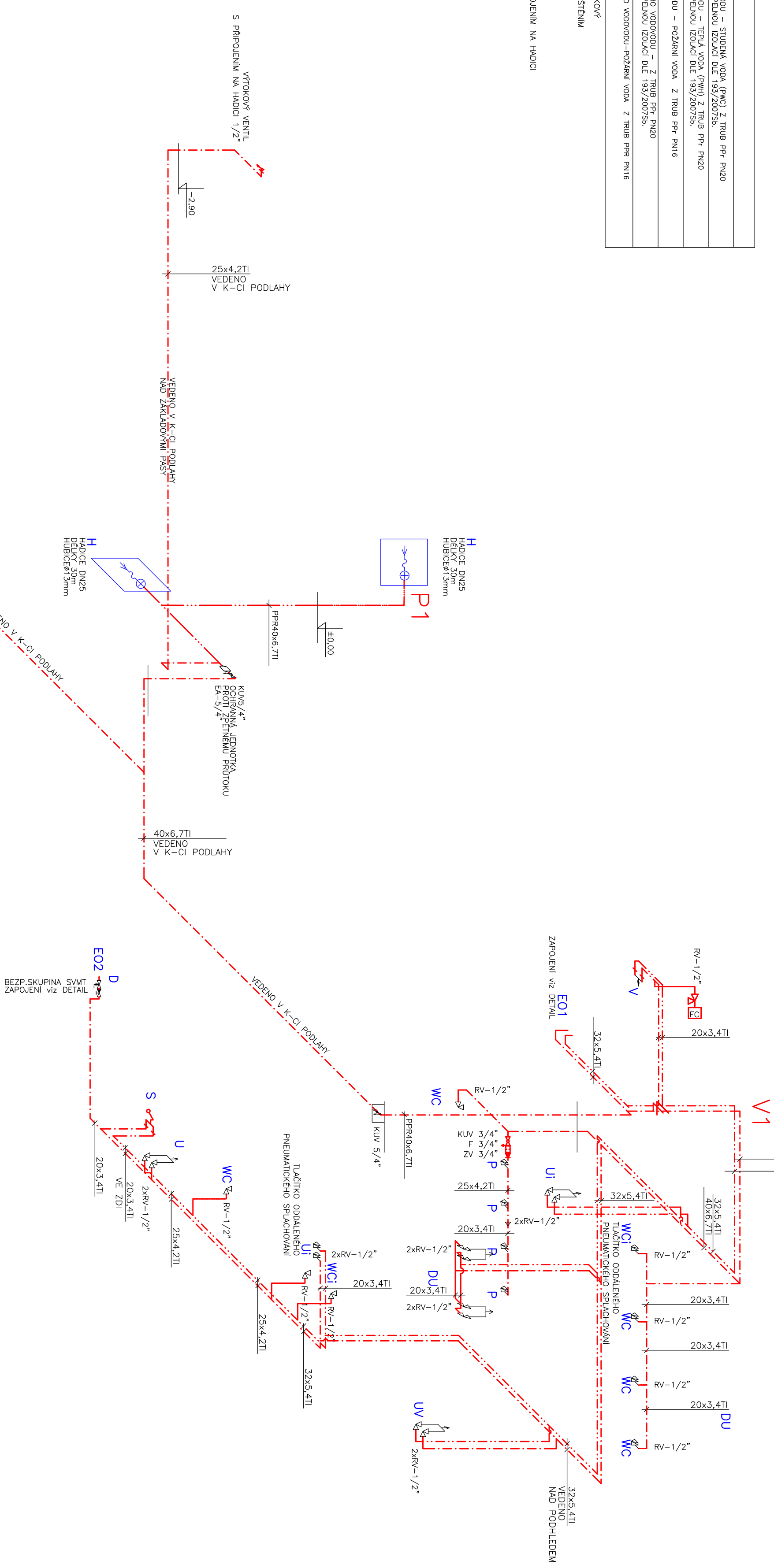


AXONOMETR – VNITŘNÍ VODOVOD

VNITŘNÍ VODOVOD

OZNAČENÍ	POPIS
---	POTŘEBÍ VNITŘNÍHO VODOVODU – STUDENÁ VODA (PWC) Z TRUB PPR PN20 OPARENÉ NAVLEKOVOU TĚPLENOU IZOLACÍ DLE 193/2007SB.
---	POTŘEBÍ VNITŘNÍHO VODOVODU – TEPLÁ VODA (PWH) Z TRUB PPR PN20 OPARENÉ NAVLEKOVOU TĚPLENOU IZOLACÍ DLE 193/2007SB.
---	POTŘEBÍ VNITŘNÍHO VODOVODU – POŽÁRNÍ VODA Z TRUB PPR PN16 OPARENÉ PLESTĚNNÍ PÁSY
V1	STOUPACÍ POTŘEBÍ VNITŘNÍHO VODOVODU – Z TRUB PPR PN20 OPARENÉ NAVLEKOVOU TĚPLENOU IZOLACÍ DLE 193/2007SB.
P1	STOUPACÍ POTŘEBÍ VNITŘNÍHO VODOVODU – POŽÁRNÍ VODA Z TRUB PPR PN16 OPARENÉ PLESTĚNNÍ PÁSY

KU KULOVÝ UZÁVĚR PODOBKOVÝ
 KUV KULOVÝ UZÁVĚR S VYPouSTĚNÍM
 F MECHANICKÝ FILTR
 ZV ZPĚTNÁ ARMATURA
 WV VÝTOKOVÝ VENTIL S PŘÍPOJENÍM NA HADICI
 FC SPŮLCHOVACÍ NADRŽKA



DPS – DOKUMENTACE PRO PROVEDENÍ STAVBY			
VED.PROJEKTANT	STAVČÁST	ZOD.PROJEKTANT	ZAK. ČÍSLO
Ing. L. Růžička	Ing. Martin Dohnal	Šárka Broušlová	12.299.50
MÍSTO STAVBY	p.p.č.280/7, k.ú.Kluky, Hradec Králové		
INVESTOR	Královéhradecký kraj		
AKČE			
FORMÁT	8A4		
DATUM	03/2012		
STUPEŇ	DPS		
MĚŘÍTKO	1:50		
ČÁST	F.1.4.e	ČÍSLO	4

PROJEKTOVÁ DOKUMENTACE JE NAVRŽENA DLE DOSTUPNÝCH MOŽNÝCH INFORMACÍ. PŘI STAVEBNÍCH PRÁCECH MOHOU BÝT ZJIŠTĚNY TAKOVÉ SKUTEČNOSTI, KTERÉ MOHOU OVLIVNIT PŘEDPOKLAD A ROZSAH PRÁCI V TĚCHTO PŘÍPADECH BUDE PROJEKTANT V PŘEDSTÍHU UPOZORNĚN A ÚPRAVA BUDE ŘEŠENA V RAMCI ZMĚNOVÉHO ŘÍZENÍ.



Ing. Libor RŮŽIČKA
 vĚBENEŠE 1531, HRADEC KRÁLOVÉ 500 12
 tel.: 777 019 427
Šárka Broušlová
 STŘEDNÍ 1719, HRADEC KRÁLOVÉ 500 08
 tel.: 608 527 474

DIGITÁLNÍ PLANETARIUM
 p.p.č. 280/7, k.ú.Kluky, Hradec Králové
 AXONOMETR – VNITŘNÍ VODOVOD