

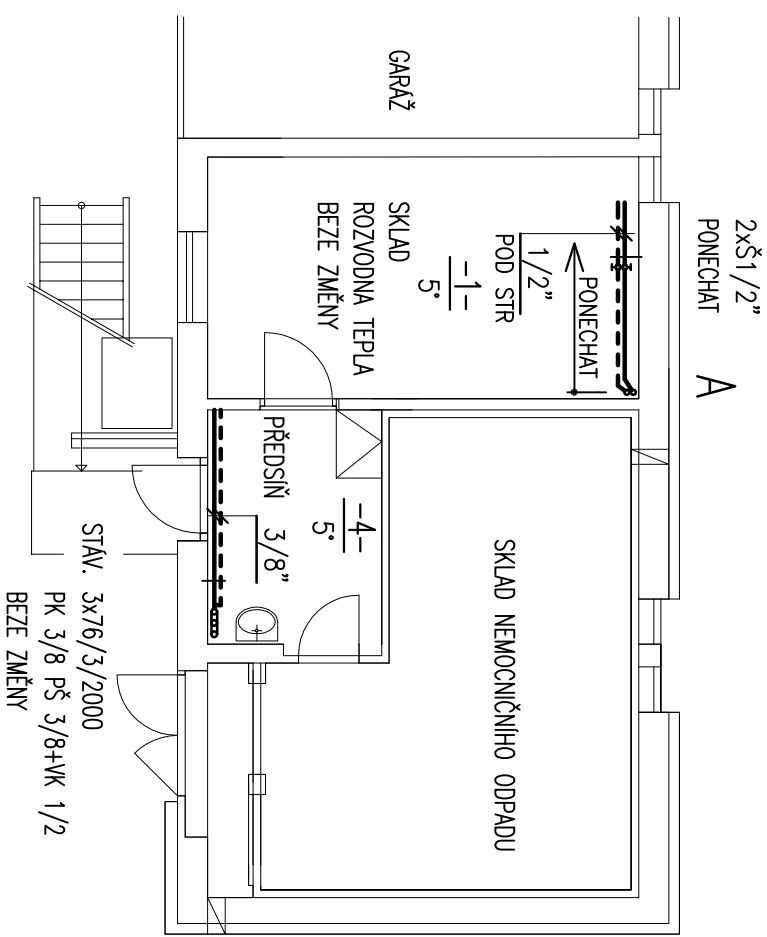
## PŮDORYS - 1. NADZEMNÍ PODLAŽÍ STÁVAJÍCÍ STAV

POZNÁMKA:

STÁVAJÍCÍ OTOPNÁ PLOCHA JE SESTAVENA Z REGISTRŮ Z TRUBEK HLADKÝCH DN 65  
MÍSTNOSTI č.1 a 4 – BEZE ZMĚNY  
MÍSTNOSTI č.2 a 3 – KOMPLETNÍ DEMONTÁŽ ZAŘÍZENÍ ÚT  
NOVÁ ST. "A" – PRO NOVÝ LEŽATÝ ROZVOD PRO ST. č. 1,4 v 2.N.P.  
NOVÝ LEŽATÝ ROZVOD 2 x 1/2" v 2.N.P. BUDE PŘEVEDEN NAD PODLAHOU  
STÁVAJÍCÍ STOUPAČKY A PŘÍPOJKY K OT JSOU VEDENY PO POUZDŘÍ STAVEBNÍCH KONSTRUKCÍ  
OPRAVA NÁTĚRŮ STAV. OTOPNÝCH TĚLES A POTRUBÍ  
NOVÉ POTRUBÍ BUDE OPAŘENO DVOJNÁSOBNÝM NÁTĚREM S 1xEMALOVÁNÍM

## LEGENDA ARMATUR

PK – KOHOUT RADIÁTOROVÝ PŘÍMÝ DVOJREGULAČNÍ  
PŠ – ŠROUBENÍ RADIÁTOROVÉ PŘÍMÉ



# PŮDORYS – 1. NADZEMNÍ PODLAŽÍ

# TECHNIKA PROSTŘEDÍ STAVEB – VYTÁPĚNÍ

VEDOUcí PROJEKTANT :		ING.ARCH. PETR KAPITOLA	
ODPOVĚDNÝ PROJEKTANT :		M. KASíNER	
KATASTRALNÍ ÚZEMÍ :		JIČÍN	
INVESTOR :	OBlastNí NEMOCNICE JIČÍN A.S., BOLZANOVA 512, 506 43	JIČÍN	
OBlastNí NEMOCNICE JIČÍN, BUDOVA DZS PŘEMíSTĚNí SKLADU NEMOCNíČNíHO ODPADU STAVEBNí ÚPRAVY A ZMĚNA UŽíVÁNí			
NAZEV VÝKRESU :		PŮDORYSY 1.N.P.	
ČíSLO VÝKRESU		D.1.4-ÚT 2	