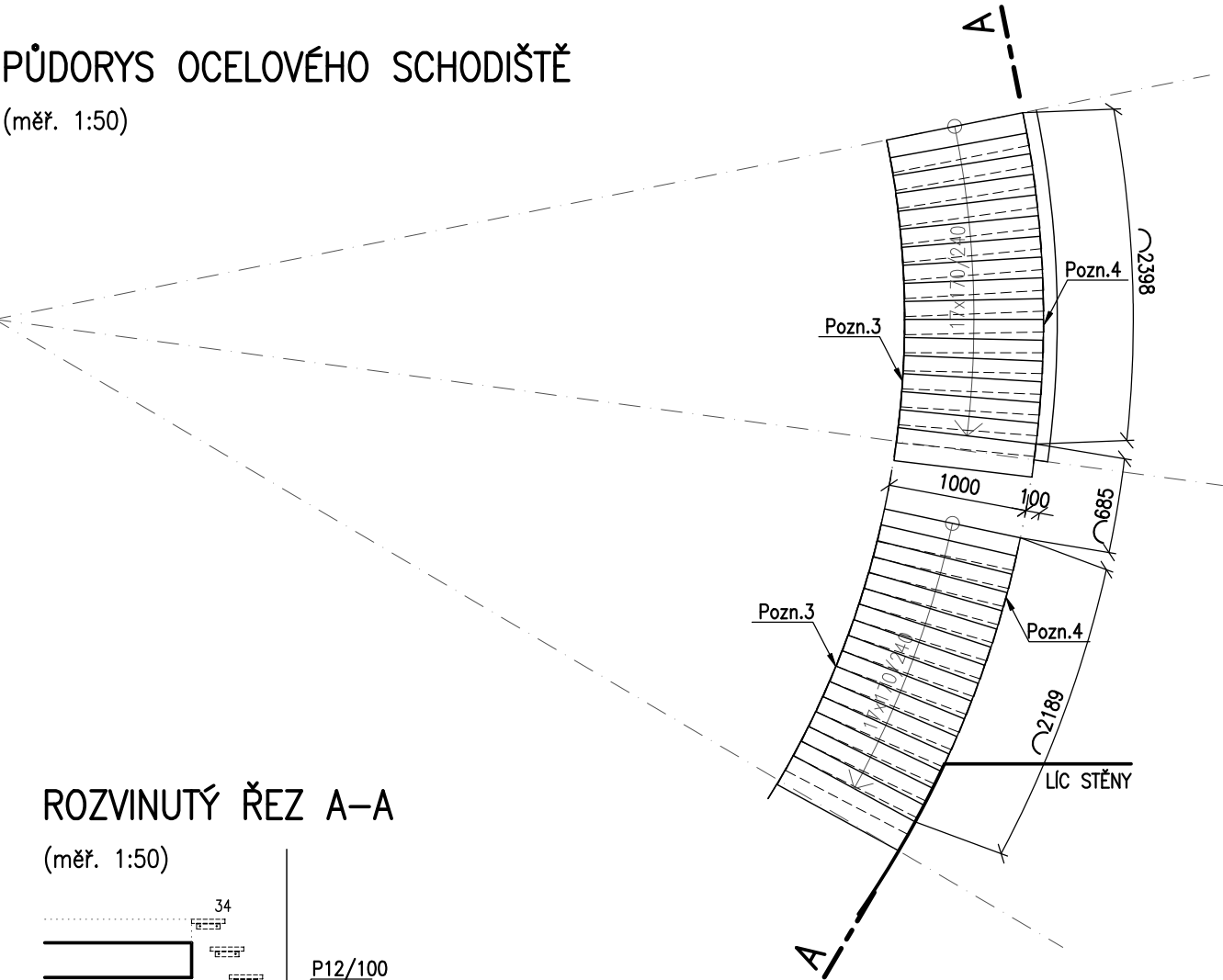


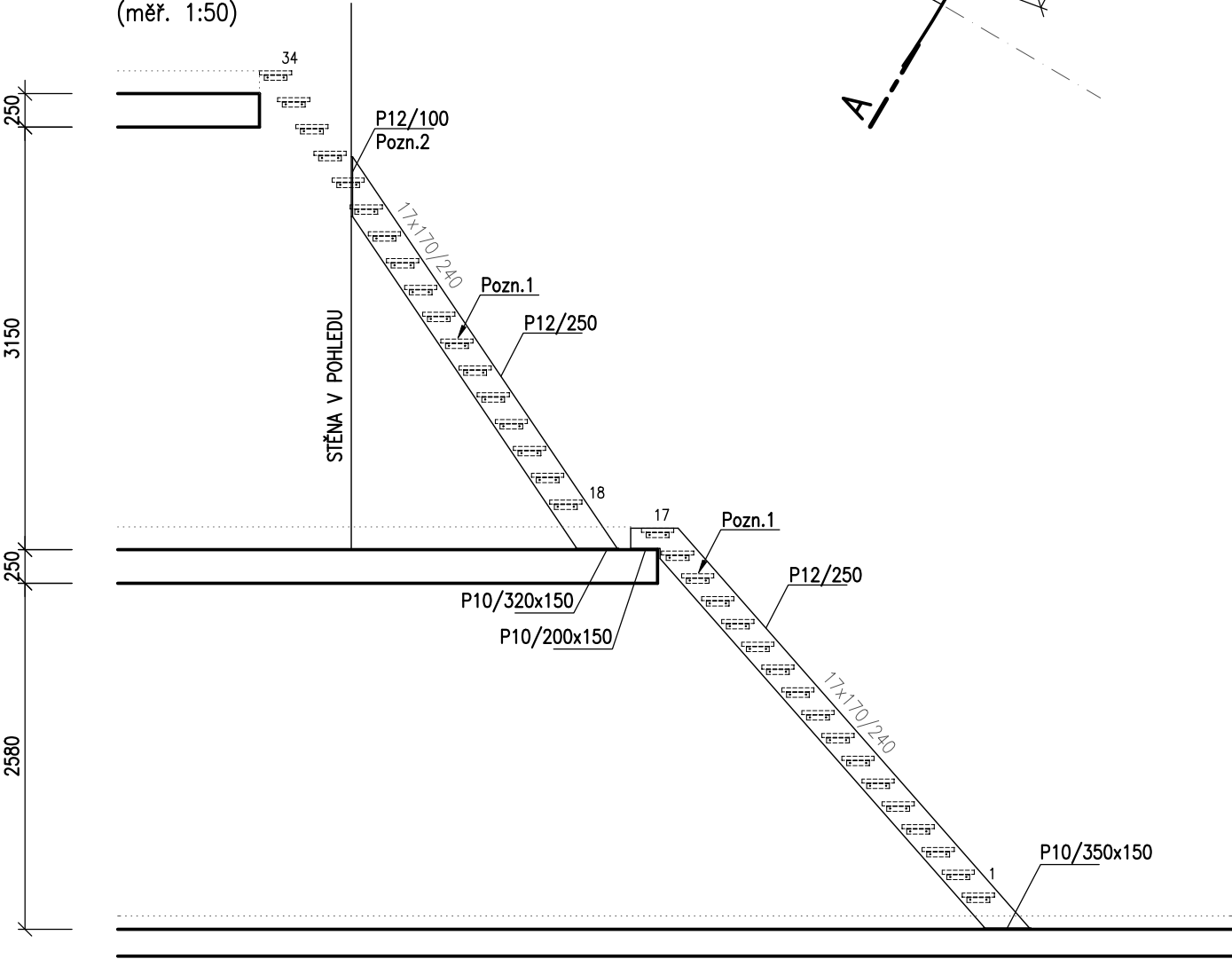
PŮDORYS OCELOVÉHO SCHODIŠTĚ

(měř. 1:50)



ROZVINUTÝ ŘEZ A-A


(měř. 1:50)



OCEL S235

±0,000=278,000 m n.m. (Bpv)

NAVRŽENO PODLE ČSN EN 1992 A ČSN EN 206-1

VED. PROJEKTANT	AUTOR	ZODP. PROJEKTANT	SPOLUPRÁCE	 statika & dynamika staveb office: PAVLA HANUŠE 252 500 02 HRADEC KRÁLOVÉ 2 tel.: +420 495 538 439 e-mail: info@mkpstatici.cz
ING. M. DOHNAL	ING. ARCH. K. SCHMIED	ING. P. MAŠEK <i>P. Mašek</i>	ING. L. HÁTLE	
MÍSTO STAVBY : HRADEC KRÁLOVÉ				FORMÁT : 2xA4
INVESTOR : KRÁLOVÉHRADECKÝ KRAJ				DATUM : 05/2012
AKCE : DIGITÁLNÍ PLANETÁRIUM P.P.Č. 280/7 KÚ KLUKY				STUPEŇ : DPS
NÁZEV VÝKRESU : OCELOVÉ SCHODIŠTĚ – SCHÉMA KONSTRUKCE				ČÁST : STATIKA
				MĚŘÍTKO : 1:50
				Č. PŘÍLOHY: F.1.2.2-16