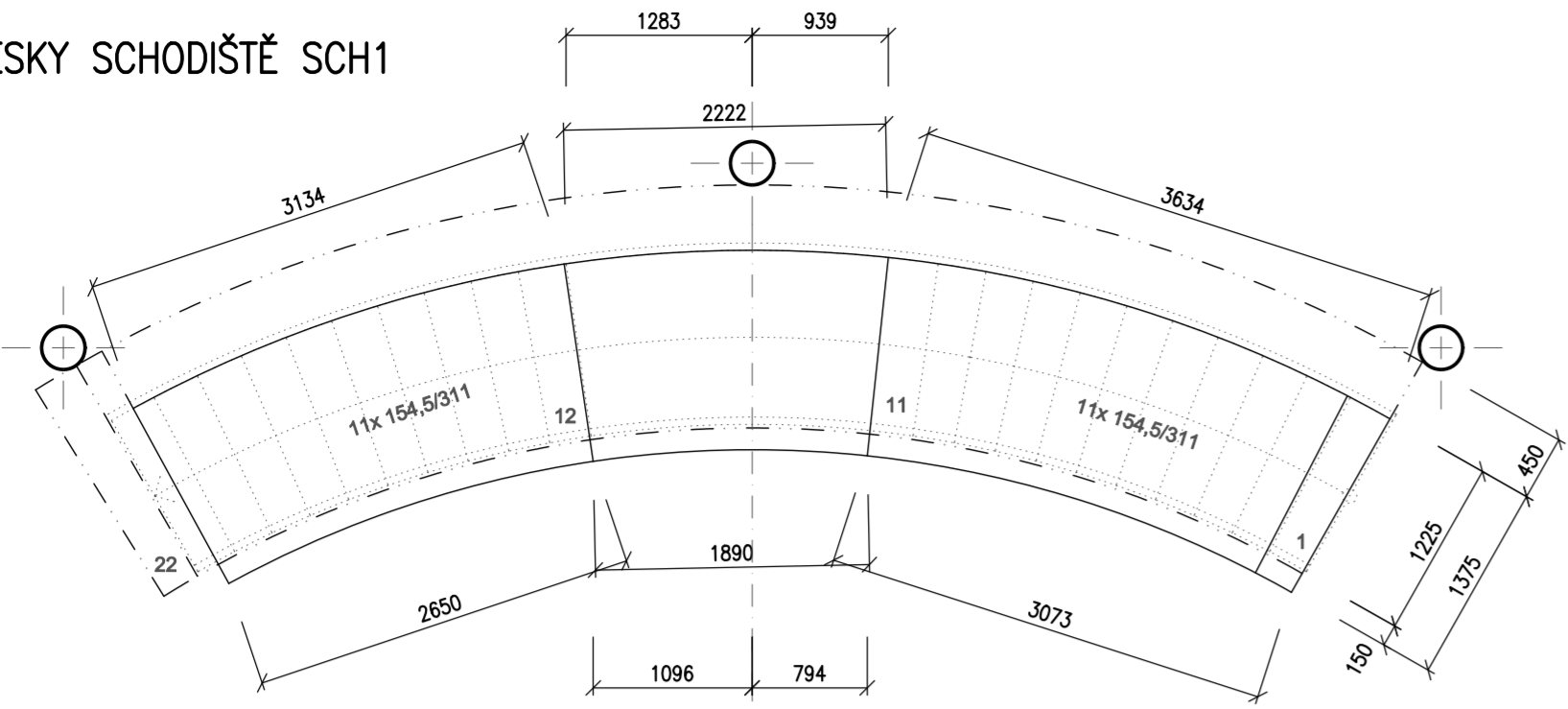
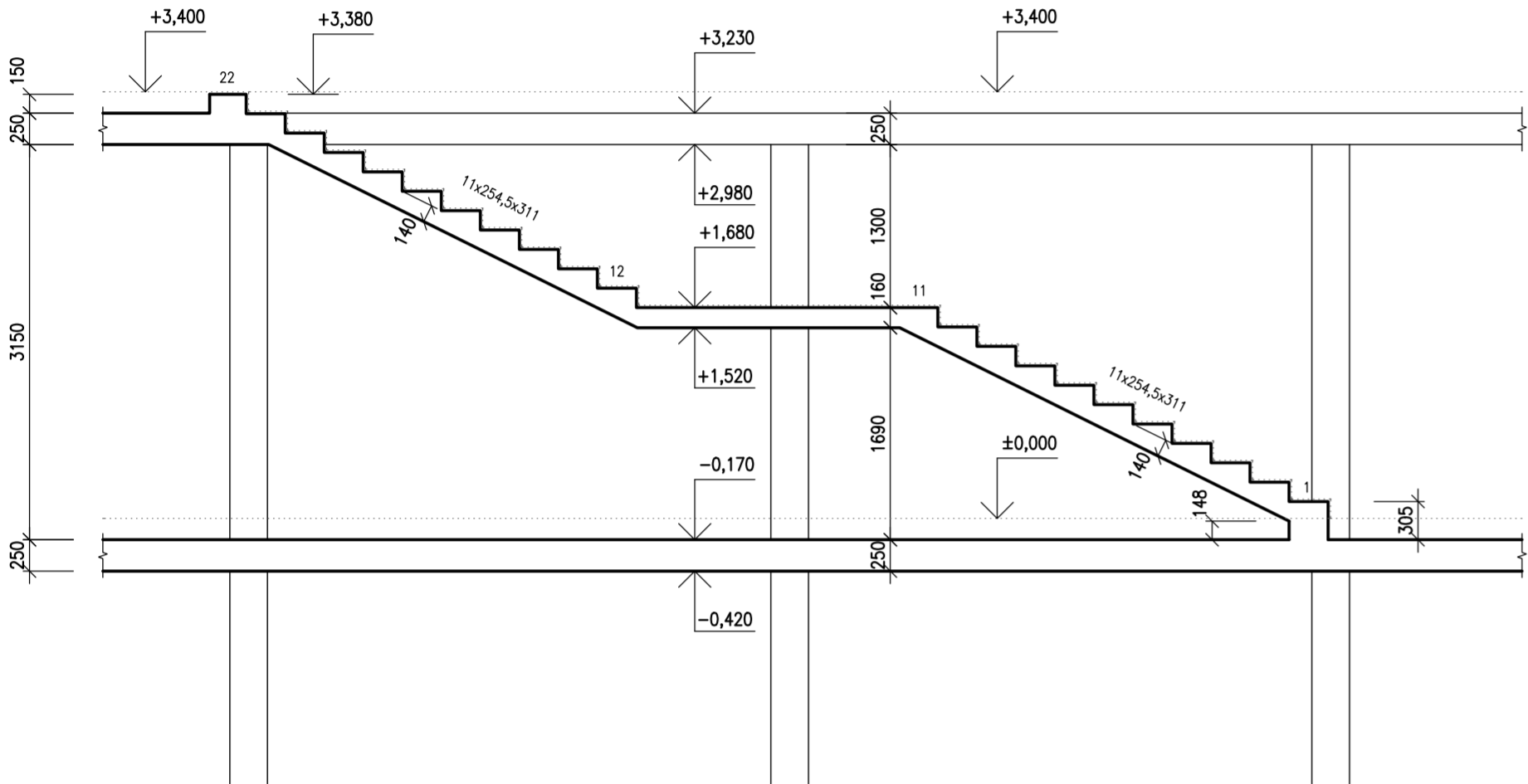


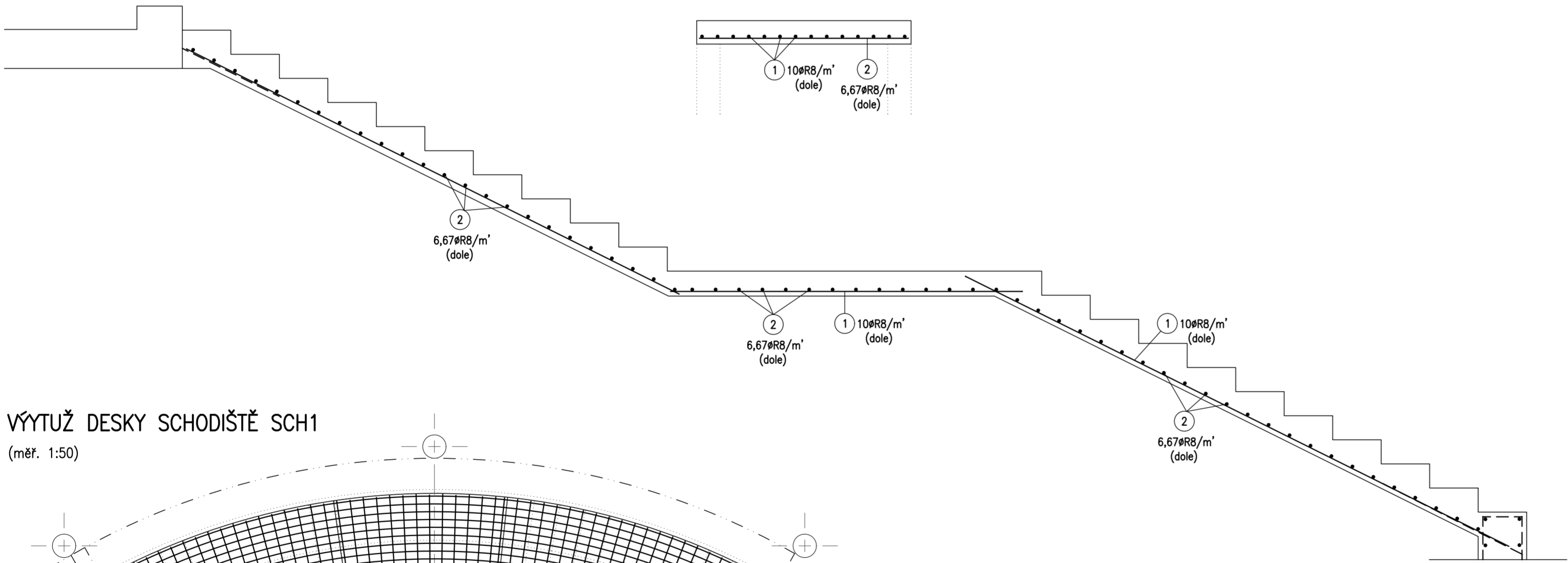
TVAR DESKY SCHODIŠTĚ SCH1  
(měř. 1:50)



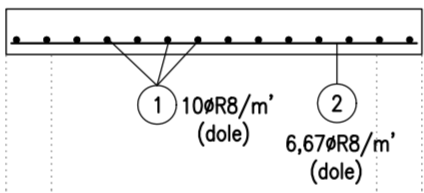
ROZVINUTÝ ŘEZ SCHODIŠTĚM SCH1  
(měř. 1:50)



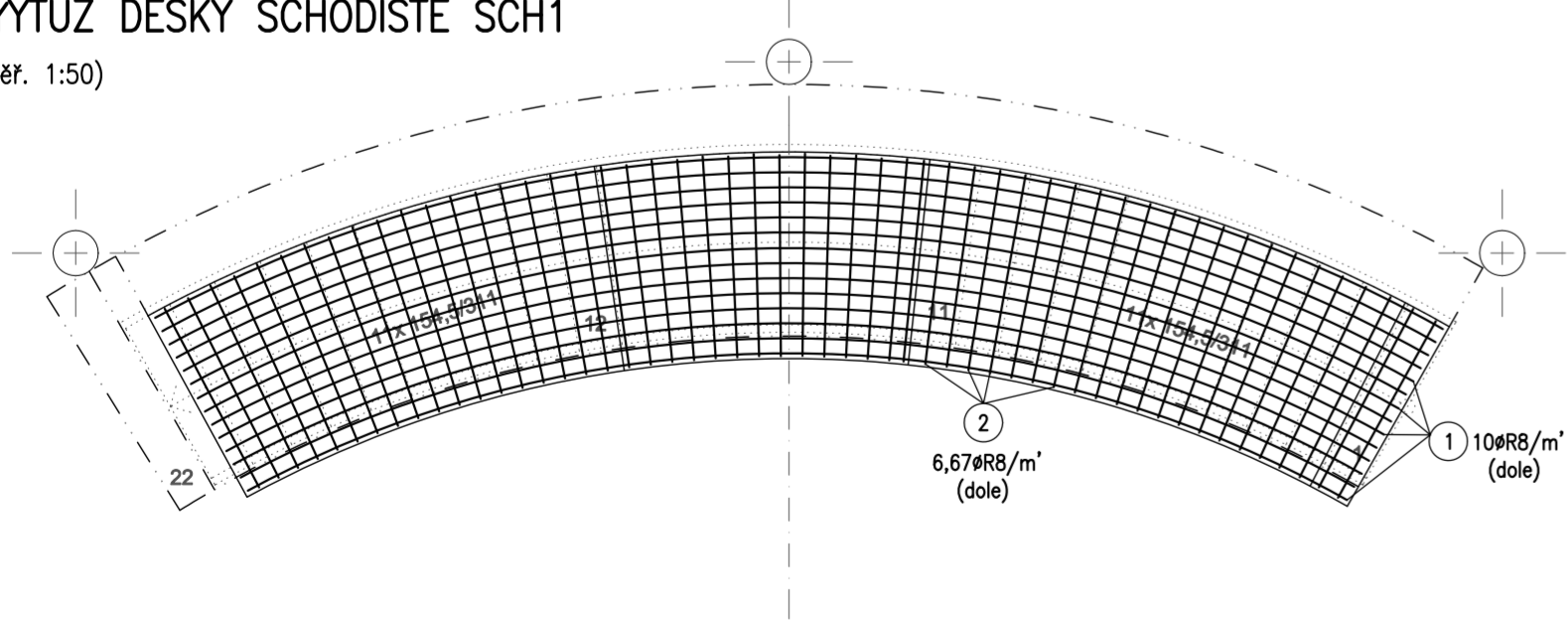
VÝYTUŽ V PODÉLNÉM ŘEZU  
(měř. 1:25)



VÝYTUŽ V PŘÍČNÉM ŘEZU  
(měř. 1:25)



VÝYTUŽ DESKY SCHODIŠTĚ SCH1  
(měř. 1:50)

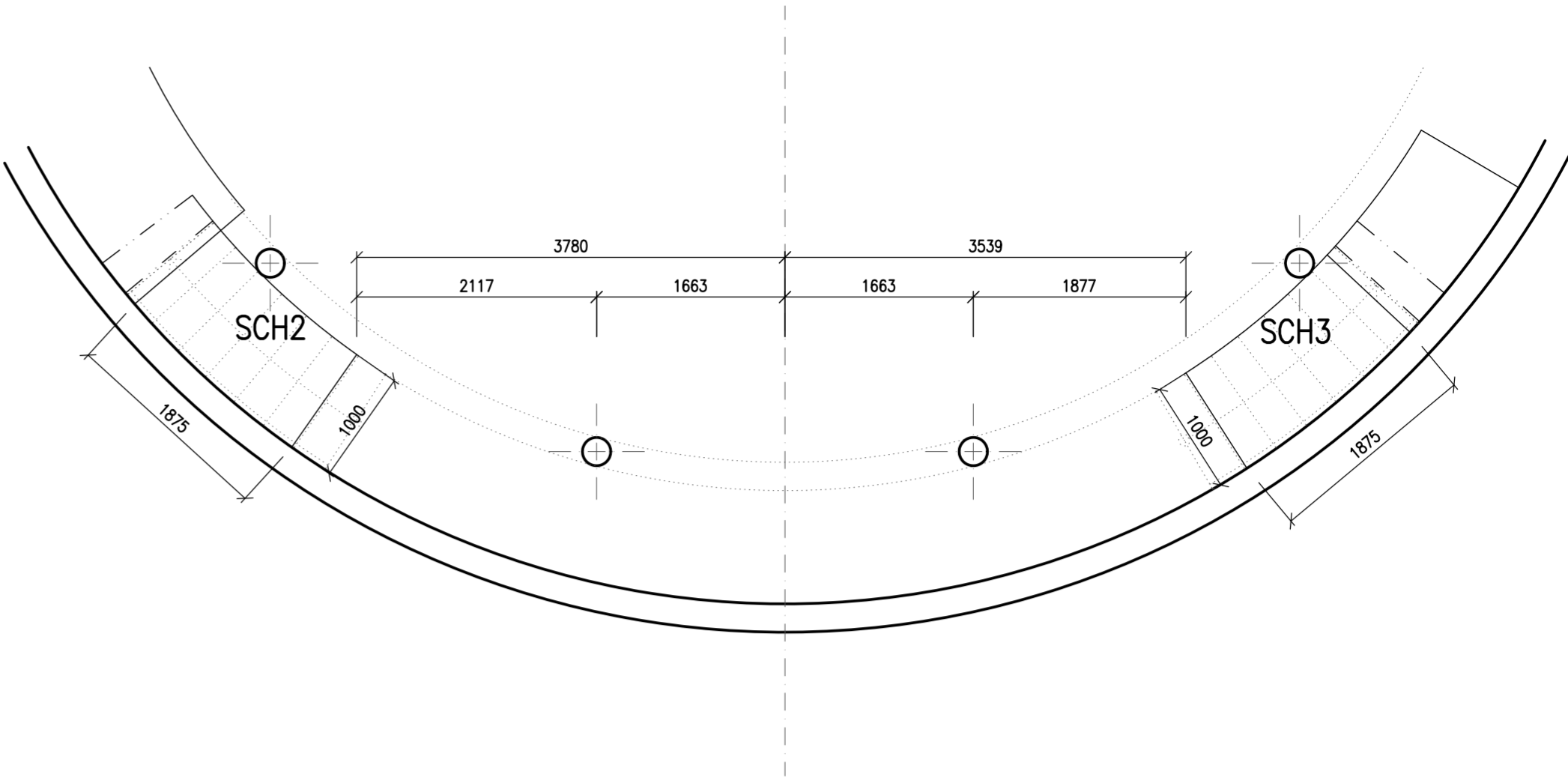


TVAR VÝZTUŽE  
(měř. 1:25)

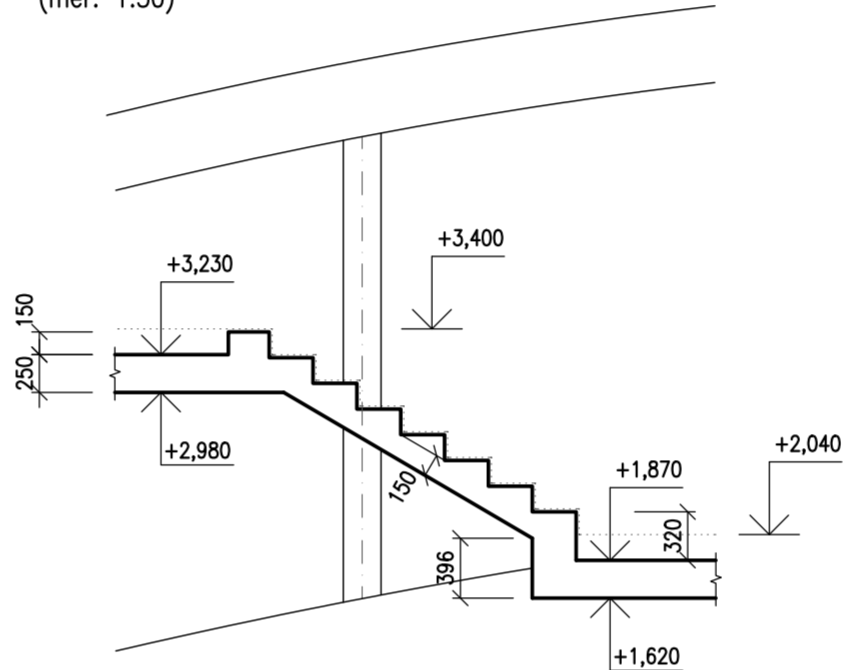
1 Ø R 8 – b.m.

2 6.67 Ø R 8 /m'

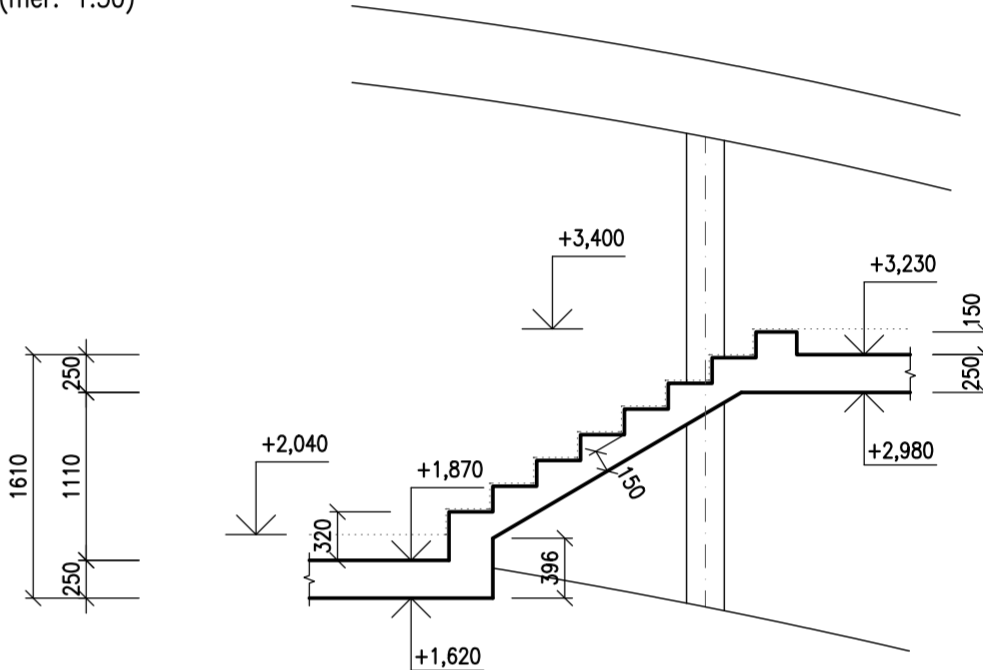
3 6.67 Ø R 8 /m'



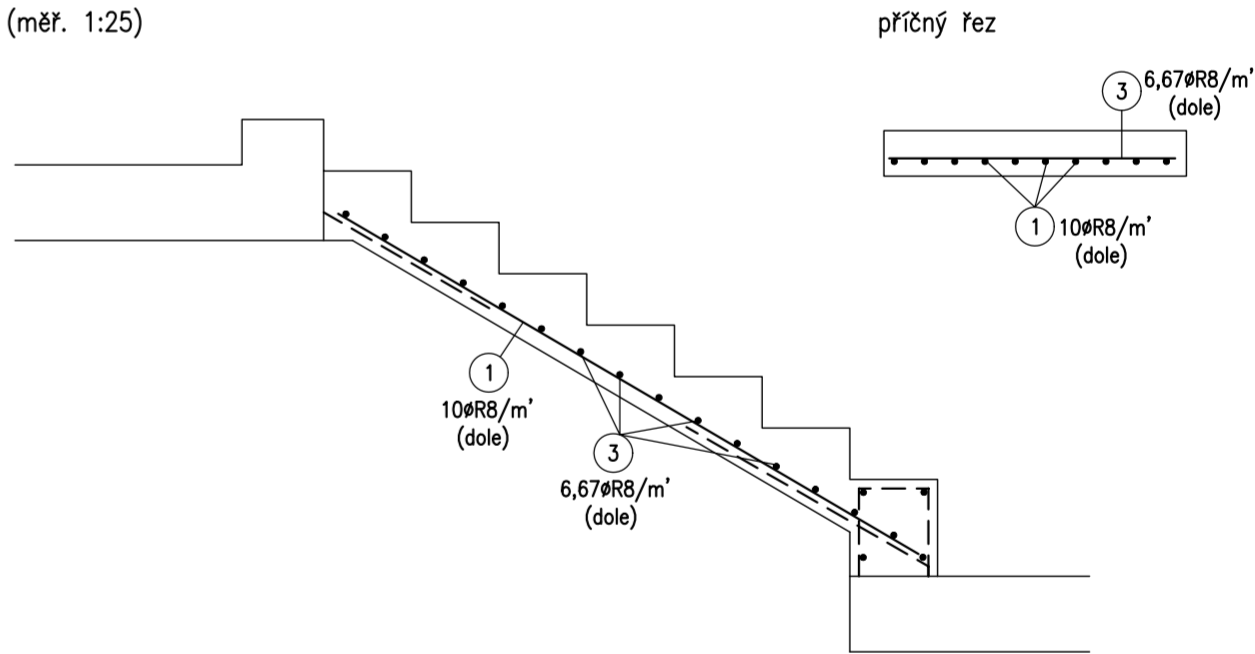
ROZVINUTÝ ŘEZ SCHODIŠTĚM SCH2  
(měř. 1:50)



ROZVINUTÝ ŘEZ SCHODIŠTĚM SCH3  
(měř. 1:50)



VÝZTUŽ SCH2 A SCH3  
(měř. 1:25)



POZOR!  
SCHODIŠTĚ SCH1 VYBETONOVAT AŽ NA VYZDĚNÉ PŘÍČKY!

**POZNÁMKA**  
Výztuž stýkajte přesahem min. 50Ø, rohy řádně provažte, svařované síť stýkajte přesahem min.400mm.  
Stýkování provádějte tak, aby bylo zajištěno řádné probetonování!  
Prostupy a vedení v betonových konstrukcích koordinujte se stavební částí + příslušnou profesí!  
Krytí výztuže min. 25 mm při všech površích.  
PŘED BETONÁŽÍ ZKONTROLUJTE POLOHU VŠECH PROSTUPŮ A VEDENÍ V BEDNĚNÍ!  
PŘED VÝROBOU KONSTRUKČNÍCH PRVKŮ OVĚŘTE SKUTEČNÉ ROZMĚRY NA STAVBĚ!

BETON ČSN EN 206–1 C25/30 XC1  
VÝZTUŽ: OCEL B500A

±0,000=278,000 m n.m. (Bpv)

NAVRŽENO PODLE ČSN EN 1992 A ČSN EN 206–1					
VED. PROJEKTANT	AUTOR	ZODP. PROJEKTANT	SPOLUPRÁCE		ING. PETR MAŠEK IČO: 162 46 799 statika & dynamika staveb office: PAVLA HANUŠE 522 500 02 HRADEC KRÁLOVÉ 2 tel.: +420 495 538 439 e-mail: info@mkpstatic.cz
ING. M. DOHNAL	ING. ARCH. K. SCHMIED	ING. P. MAŠEK	ING. T. CHMELÁŘ		
MÍSTO STAVBY : HRADEC KRÁLOVÉ				FORMÁT :	6x44
INVESTOR : KRÁLOVÉHRADEC KRAJ				DATUM :	05/2012
AKCE : DIGITÁLNÍ PLANETÁRIUM P.P.Č. 280/7 KÚ KLUKY				STUPEŇ :	DPS
NÁZEV VÝKRESU : MONOLITICKÁ SCHODIŠTĚ (TVAR)				ČÁST :	STATIKA
				MĚŘITKO : 1:50, 1:25	Č. PŘÍLOHY: F.1.2.2–06