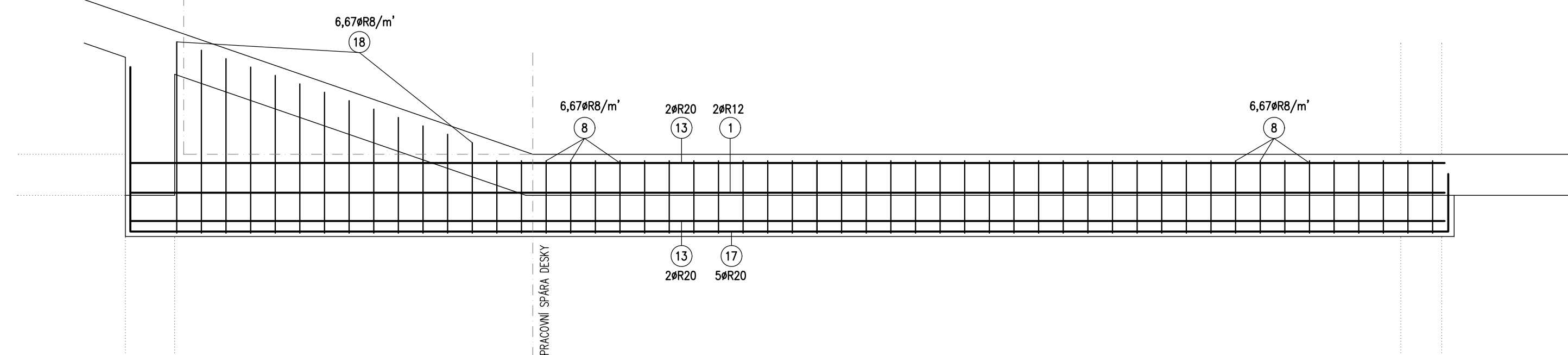
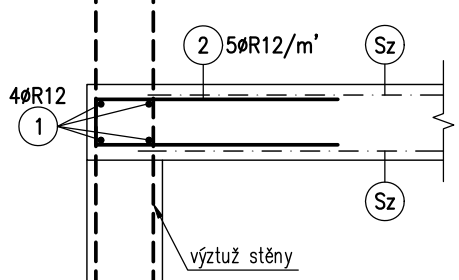


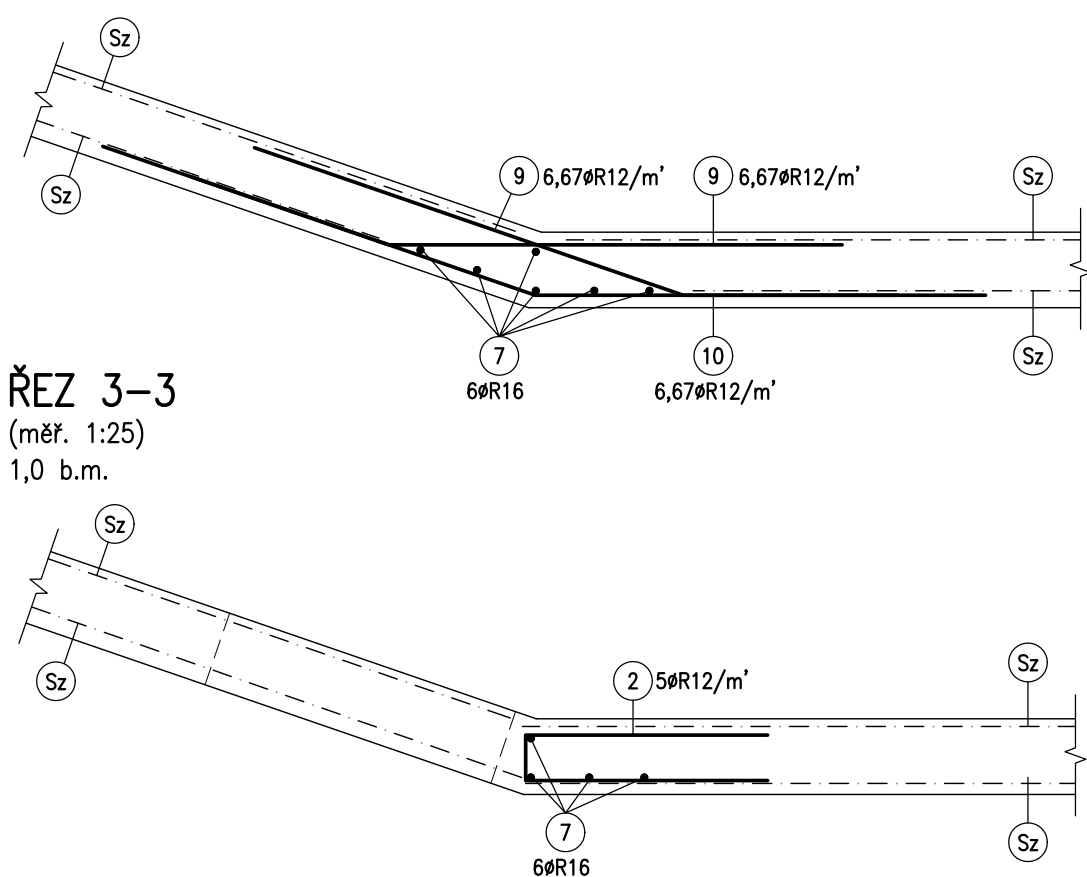
VÝZTUŽ TRÁMU T2
(měř. 1:25)



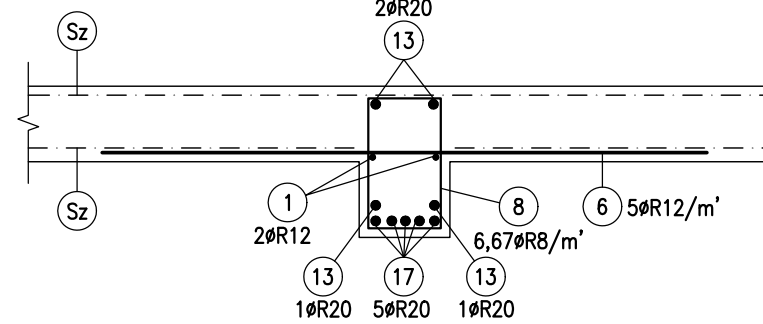
ŘEZ 1-
(měř. 1:25)
76,4 b.m.



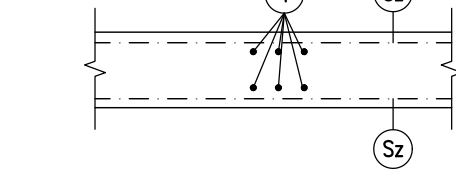
ŘEZ 3-3
(měř. 1:25)
1,0 b.m.



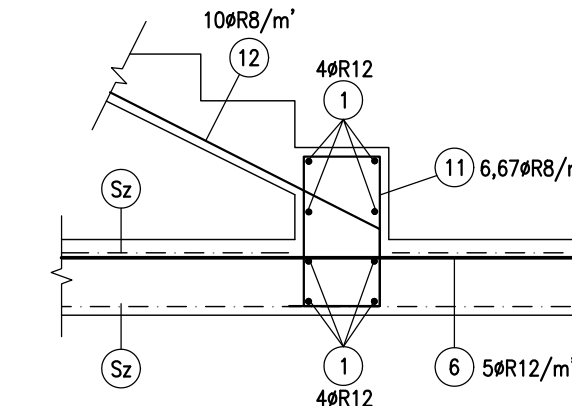
ŘEZ 4-4
(měř. 1:25)
11,4 b.m.



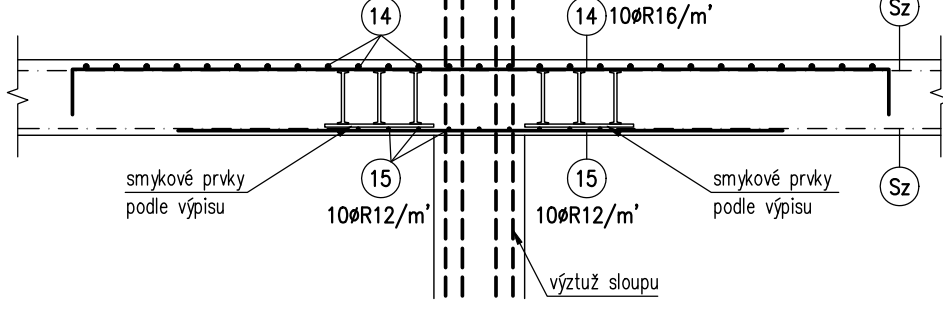
ŘEZ 5-5
(měř. 1:25)
28,5 b.m.



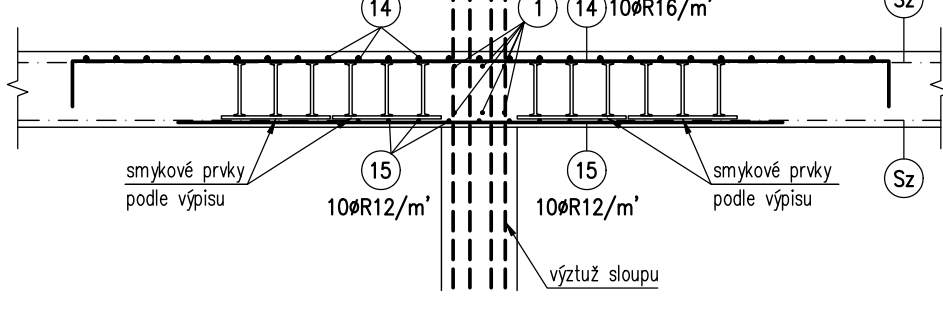
ŘEZ 6-6
(měř. 1:25)
1,25 b.m.



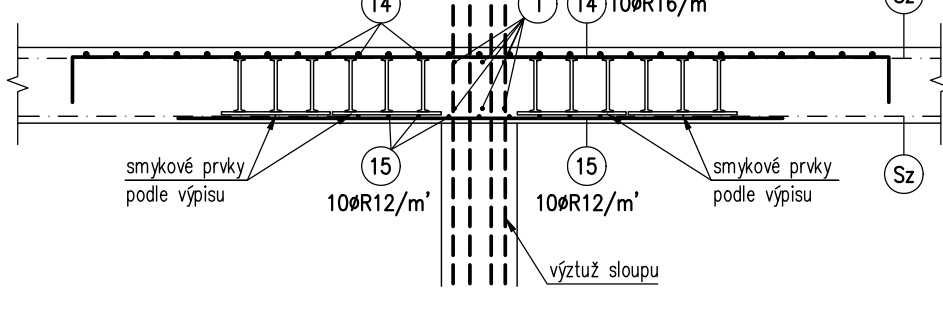
VÝZTUŽ U SL01
(měř. 1:25)
7x



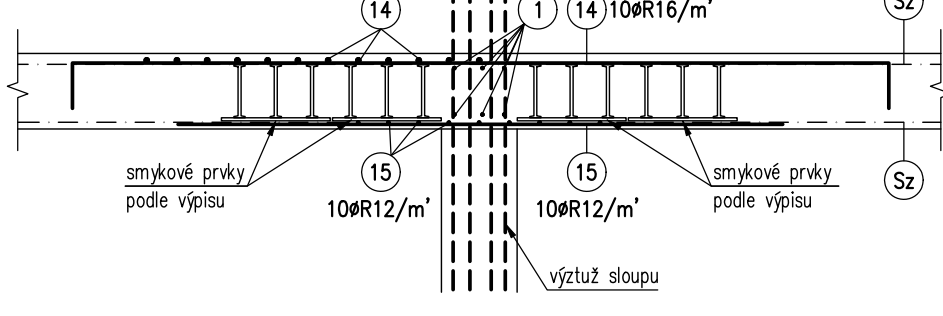
VÝZTUŽ U SL02
(měř. 1:25)
1x



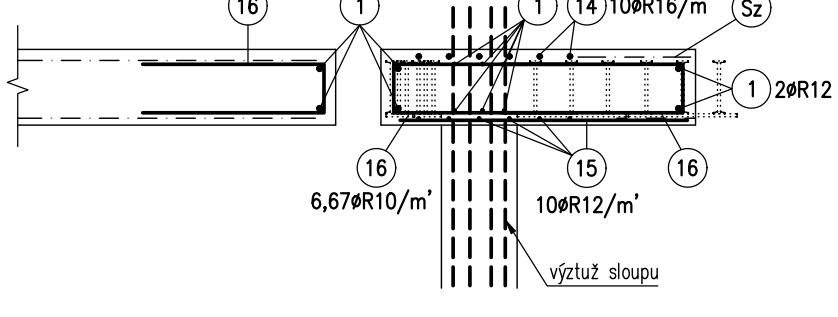
VÝZTUŽ U SL03
(měř. 1:25)
1x



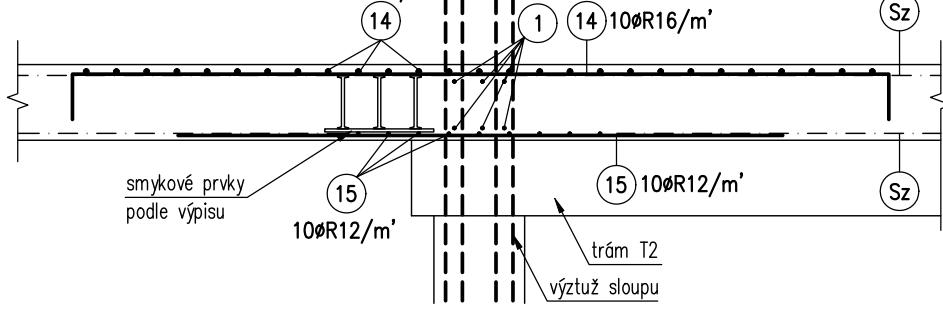
VÝZTUŽ U SL04
(měř. 1:25)
1x



VÝZTUŽ U SL05
(měř. 1:25)
1x 6,67R10/100



VÝZTUŽ U SL06
(měř. 1:25)
2x



① $\varnothing R$ 12 - b.m.

② $5 \varnothing R$ 12 / m²

③ $\varnothing R$ 8

④ $\varnothing R$ 8

⑤ $\varnothing R$ 8

⑥ $5 \varnothing R$ 12 / m²

⑦ $\varnothing R$ 16 - b.m.

⑧ $6.67 \varnothing R$ 8 / m²

REZ

16 6,67xR10/m²

1 2xR12

1 2xR12

16 6,67xR10/m²

16 2xR12 6,67xR10/m²

Sz

16 2xR12 6,67xR10/m²

Sz

SJM musí být ladicí tak, aby byl dodržen minimální přechod o čtyřech výš v každé vrstvě.

SPODNI: Sz 8/100-8/100 (7,99 kg/m²)
HORN: Sz 8/150-8/150 (5,40 kg/m²)

PRIVEK	POČET	SMYKOVÁ VÝSTUŽ
SL01	7	8x PSB 12/175-3/390
SL02	1	8x PSB 12/175-2/300 + 8x PSB 12/175-3/450
SL03	1	8x PSB 12/175-2/300 + 8x PSB 12/175-3/450
SL04	1	6x PSB 12/175-2/300 + 6x PSB 12/175-3/450
SL05	1	5x PSB 12/175-2/300 + 4x PSB 12/175-3/450
SL06	2	4x PSB 12/175-3/390

Schöck isokorb Q30+Q30 4 KS

POZNÁMKA

Výztuž stýkajte presahom min. 50 ϕ , rohy řádně provazte, svařované síť stýkajte přesahem min.400mm
Stýkaviny provádějte tak, aby bylo zajištěno řádné probítenování!
Spadní výztuž stýkajte v oblasti podpor, horní výztuž v polích.
Prostupy a vedení v betonových konstrukcích koordinujte se stavební částí a příslušnou profesí!
Krytí výztuže min. 25 mm při všech povších.


PŘED BETONÁŽÍ ZKONTROLUJTE POLOHU VŠECH PROSTUPŮ A VEDENÍ V BEDNĚNÍ
PŘED VÝROBOU KONSTRUKČNÍCH PRVKŮ OVĚŘTE SKUTEČNÉ ROZMĚRY NA STAVBĚ

OCEL S235

$$\pm 0,000 = 278,000 \text{ m n.m. (Bpv)}$$

NAVRŽENO PODLE ČSN EN 1992 A ČSN EN 206-1

VED. PROJEKTANT	AUTOR	ZODP. PROJEKTANT	SPOLUPRÁCE
ING. M. DORNAL	ING. ARCH. K. SCHMIED	ING. P. MAŠEK	ING. T. CHMELAR



MÍSTO STAVBY :	HRADCE KRÁLOVÉ	FORMÁT :	A4
INVESTOR :	KRÁLOVÉHRADCE KRÁJ	DATA :	12x44
AKCE :	DIGITÁLNÍ PLANETÁRIUM	DATUM :	05/2012
	P.P.Č. 280/7 KÚ KLUKY	STUPĚŇ :	DPS
		ČÁST :	STRANA
NÁZEV VÝKRESU :	STROP NAD 1.PP – VÝZTUŽ	MĚŘÍTKO :	C. PŘÍLOHY
		1:50, 1:25	F.1.2.2-10