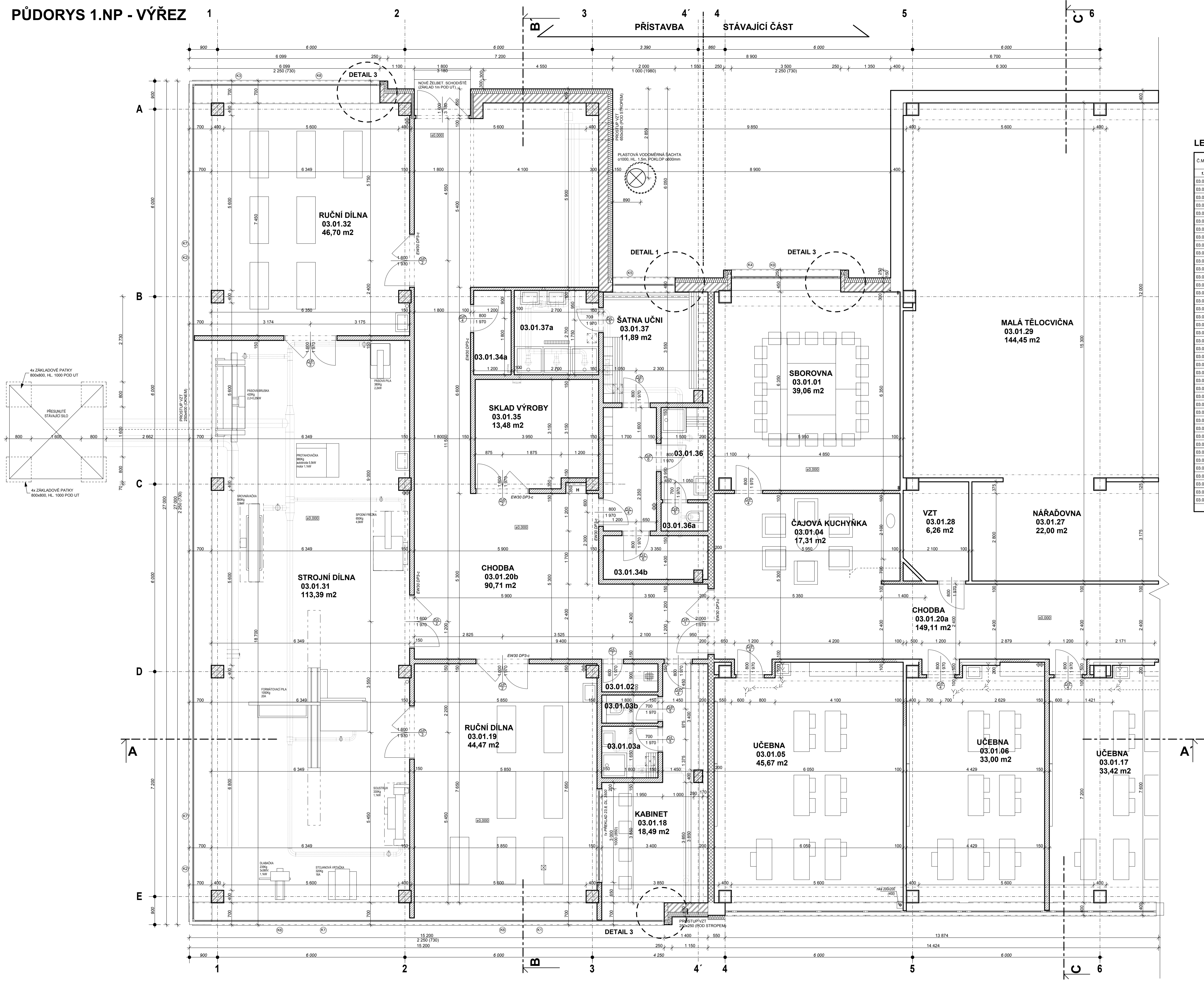


PŮDORYS 1.NP - VÝŘEZ



LEGENDA MÍSTNOSTI								
Č.M.	ÚČEL MÍSTNOSTI	PLOCHA m2	OZ	PODLAHA	POVRCHY	ZDI	STROP	POZNÁMKA
1.NP - NOVÝ STAV								
03.01.01	SBOROVNA	39,06	P3		VÁPEN. STUKOVÁ OMITKA, 1. STŘEŠ.	VÁPEN. STUKOVÁ OMITKA, 1. STŘEŠ.	AKU PODHELED	SKL. v+50 mm DTTO PODLAHA
03.01.02	ÚKLID	1,62	P1	KERAMICKÁ DLAŽBA	VÁPEN. STUKOVÁ OMITKA	VÁPEN. STUKOVÁ OMITKA	SKP PODHELED OGB	KERAMICKÝ OKLAD V. 150 mm
03.01.03a	ŠATNA, UMYVÁRNA	2,97	P1	KERAMICKÁ DLAŽBA	VÁPEN. STUKOVÁ OMITKA	VÁPEN. STUKOVÁ OMITKA	SKP PODHELED OGB	KERAMICKÝ OKLAD V. 150 mm
03.01.03b	WC	1,62	P1	KERAMICKÁ DLAŽBA	VÁPEN. STUKOVÁ OMITKA	VÁPEN. STUKOVÁ OMITKA	SKP PODHELED OGB	KERAMICKÝ OKLAD V. 150 mm
03.01.04	KAJOVÁ KUCHYŇKA	17,31	P3	PVC (NA STAV. PODKLAD)	VÁPEN. STUKOVÁ OMITKA	VÁPEN. STUKOVÁ OMITKA	AKU PODHELED	SKL. v+50 mm DTTO PODLAHA
03.01.05	UČEBNA	45,67	P3	PVC (NA STAV. PODKLAD)	VÁPEN. STUKOVÁ OMITKA	VÁPEN. STUKOVÁ OMITKA	AKU PODHELED	SKL. v+50 mm DTTO PODLAHA
03.01.06	UČEBNA	33,00	P3	PVC (NA STAV. PODKLAD)	VÁPEN. STUKOVÁ OMITKA	VÁPEN. STUKOVÁ OMITKA	AKU PODHELED	SKL. v+50 mm DTTO PODLAHA
03.01.07	UČEBNA	38,21	P3	PVC (NA STAV. PODKLAD)	VÁPEN. STUKOVÁ OMITKA	VÁPEN. STUKOVÁ OMITKA	AKU PODHELED	SKL. v+50 mm DTTO PODLAHA
03.01.08	WC UČITELÉ ŽENY	3,00	P4	KERAMICKÁ DLAŽBA	VÁPEN. STUKOVÁ OMITKA	VÁPEN. STUKOVÁ OMITKA	SKP PODHELED OGB	KERAMICKÝ OKLAD V. 150 mm
03.01.09	WC UČITELÉ MUŽI	3,00	P4	KERAMICKÁ DLAŽBA	VÁPEN. STUKOVÁ OMITKA	VÁPEN. STUKOVÁ OMITKA	SKP PODHELED OGB	KERAMICKÝ OKLAD V. 150 mm
03.01.10	PŘEDSÍŇKA UČNI	4,49	P4	KERAMICKÁ DLAŽBA	VÁPEN. STUKOVÁ OMITKA	VÁPEN. STUKOVÁ OMITKA	SKP PODHELED OGB	KERAMICKÝ OKLAD V. 150 mm
03.01.11	UČEBNA	40,93	P3	PVC (NA STAV. PODKLAD)	VÁPEN. STUKOVÁ OMITKA	VÁPEN. STUKOVÁ OMITKA	AKU PODHELED	SKL. v+50 mm DTTO PODLAHA
03.01.12	KABINET	11,00	P3	PVC (NA STAV. PODKLAD)	VÁPEN. STUKOVÁ OMITKA	VÁPEN. STUKOVÁ OMITKA	AKU PODHELED	SKL. v+50 mm DTTO PODLAHA
03.01.13	UČEBNA VYT. PŘEDM.	44,28	P3	PVC (NA STAV. PODKLAD)	VÁPEN. STUKOVÁ OMITKA	VÁPEN. STUKOVÁ OMITKA	AKU PODHELED	SKL. v+50 mm DTTO PODLAHA
03.01.14	SKLAD	12,08	P4	KERAMICKÁ DLAŽBA	VÁPEN. STUKOVÁ OMITKA	VÁPEN. STUKOVÁ OMITKA	STÁVAJÍCÍ STUKOVÁ OMITKA - OPRAVA	KERAMICKÝ SKL. V. 150 mm
03.01.15	WC UČNI	15,79	P4	KERAMICKÁ DLAŽBA	VÁPEN. STUKOVÁ OMITKA	VÁPEN. STUKOVÁ OMITKA	SKP PODHELED OGB	KERAMICKÝ OKLAD V. 150 mm
03.01.16	SKLAD	2,60	P4	KERAMICKÁ DLAŽBA	VÁPEN. STUKOVÁ OMITKA	VÁPEN. STUKOVÁ OMITKA	STÁVAJÍCÍ STUKOVÁ OMITKA - OPRAVA	KERAMICKÝ SKL. V. 150 mm
03.01.17	UČEBNA	33,42	P3	PVC (NA STAV. PODKLAD)	VÁPEN. STUKOVÁ OMITKA	VÁPEN. STUKOVÁ OMITKA	AKU PODHELED	SKL. v+50 mm DTTO PODLAHA
03.01.18	KABINET	18,49	P2	PVC	VÁPEN. STUKOVÁ OMITKA	VÁPEN. STUKOVÁ OMITKA	AKU PODHELED	SKL. v+50 mm DTTO PODLAHA
03.01.19	RUČNÍ DÍLNA	44,47	P2	PVC	VÁPEN. STUKOVÁ OMITKA	VÁPEN. STUKOVÁ OMITKA	PRŮZNANÝ BETON	SKL. v+50 mm DTTO PODLAHA
03.01.20a	CHODBA	90,71	P2	PVC	VÁPEN. STUKOVÁ OMITKA	VÁPEN. STUKOVÁ OMITKA	AKU PODHELED	SKL. v+50 mm DTTO PODLAHA
03.01.20b	CHODBA	152,71	P3	PVC (NA STAV. PODKLAD)	VÁPEN. STUKOVÁ OMITKA	VÁPEN. STUKOVÁ OMITKA	AKU PODHELED	SKL. v+50 mm DTTO PODLAHA
03.01.21	SKLAD TV	8,60	P2	STÁVAJÍCÍ PODLAHA	STÁVAJÍCÍ OMITKA	STÁVAJÍCÍ OMITKA	STÁVAJÍCÍ OMITKA	DTTO PODLAHA
03.01.22	SKLAD TV	13,11	P2	STÁVAJÍCÍ PODLAHA	STÁVAJÍCÍ OMITKA	STÁVAJÍCÍ OMITKA	STÁVAJÍCÍ OMITKA	DTTO PODLAHA
03.01.23	ROZVOD EL.	6,24	P2	STÁVAJÍCÍ PODLAHA	STÁVAJÍCÍ OMITKA	STÁVAJÍCÍ OMITKA	STÁVAJÍCÍ OMITKA	DTTO PODLAHA
03.01.24	VZDUCHOTECHNIKA	10,48	P2	STÁVAJÍCÍ PODLAHA	STÁVAJÍCÍ OMITKA	STÁVAJÍCÍ OMITKA	STÁVAJÍCÍ OMITKA	DTTO PODLAHA
03.01.25	ROZVOD UT	7,83	P2	STÁVAJÍCÍ PODLAHA	STÁVAJÍCÍ OMITKA	STÁVAJÍCÍ OMITKA	STÁVAJÍCÍ OMITKA	DTTO PODLAHA
03.01.26	NÁŘADOVNA	18,35	P2	STÁVAJÍCÍ PODLAHA	STÁVAJÍCÍ OMITKA	STÁVAJÍCÍ OMITKA	STÁVAJÍCÍ OMITKA	DTTO PODLAHA
03.01.27	NÁŘADOVNA	22,00	P2	STÁVAJÍCÍ PODLAHA	STÁVAJÍCÍ OMITKA	STÁVAJÍCÍ OMITKA	STÁVAJÍCÍ OMITKA	DTTO PODLAHA
03.01.28	VZDUCHOTECHNIKA	6,26	P2	STÁVAJÍCÍ PODLAHA	STÁVAJÍCÍ OMITKA	STÁVAJÍCÍ OMITKA	STÁVAJÍCÍ OMITKA	DTTO PODLAHA
03.01.29	MALÁ TĚLOCVIČNA	144,45	P2	STÁVAJÍCÍ PODLAHA	STÁVAJÍCÍ OMITKA	STÁVAJÍCÍ OMITKA	STÁVAJÍCÍ OMITKA	DTTO PODLAHA
03.01.30	VELKÁ TĚLOCVIČNA	290,76	P2	STÁVAJÍCÍ PODLAHA	STÁVAJÍCÍ OMITKA	STÁVAJÍCÍ OMITKA	STÁVAJÍCÍ OMITKA	DTTO PODLAHA
03.01.31	STROJNÍ DÍLNA	113,39	P2	PVC	VÁPEN. STUKOVÁ OMITKA, BETON	VÁPEN. STUKOVÁ OMITKA, BETON	PRŮZNANÝ BETON	SKL. v+50 mm DTTO PODLAHA
03.01.32	RUČNÍ DÍLNA	46,70	P2	PVC	VÁPEN. STUKOVÁ OMITKA, BETON	VÁPEN. STUKOVÁ OMITKA, BETON	PRŮZNANÝ BETON	SKL. v+50 mm DTTO PODLAHA
03.01.33	SKLAD	3,24	P1	KERAMICKÁ DLAŽBA	VÁPEN. STUKOVÁ OMITKA	VÁPEN. STUKOVÁ OMITKA	SKL. v+50 mm	KERAMICKÝ SKL. V. 150 mm
03.01.34	SKLAD	5,03	P1	KERAMICKÁ DLAŽBA	VÁPEN. STUKOVÁ OMITKA	VÁPEN. STUKOVÁ OMITKA	PRŮZNANÝ BETON	KERAMICKÝ SKL. V. 150 mm
03.01.35	SKLAD VÝROBY	13,48	P1	KERAMICKÁ DLAŽBA	VÁPEN. STUKOVÁ OMITKA	VÁPEN. STUKOVÁ OMITKA	PRŮZNANÝ BETON	KERAMICKÝ SKL. V. 150 mm
03.01.36a	ŠATNA SPROCHA	4,42	P1	KERAMICKÁ DLAŽBA	VÁPEN. STUKOVÁ OMITKA	VÁPEN. STUKOVÁ OMITKA	SKP PODHELED OGB	KERAMICKÝ OKLAD V. 150 mm
03.01.36b	WC UČEBNA	1,35	P1	KERAMICKÁ DLAŽBA	VÁPEN. STUKOVÁ OMITKA	VÁPEN. STUKOVÁ OMITKA	SKP PODHELED OGB	KERAMICKÝ OKLAD V. 150 mm
03.01.37a	UMYVÁRNA UČNI	7,13	P1	KERAMICKÁ DLAŽBA	VÁPEN. STUKOVÁ OMITKA	VÁPEN. STUKOVÁ OMITKA	SKP PODHELED OGB	KERAMICKÝ OKLAD V. 150 mm
03.01.37b	ŠATNA UČNI	11,89	P2	PVC	VÁPEN. STUKOVÁ OMITKA	VÁPEN. STUKOVÁ OMITKA	AKU PODHELED	SKL. v+50 mm DTTO PODLAHA
CELEK		1391,15						

PŘEKLADY

1x PŘEKLAD 23.8, DL. 3500

LEGENDA MATERIÁLŮ

- STÁVAJÍCÍ ZDVO A KONSTRUKCE
- ZDVO TL. 300 mm, KERAMICKÉ TVÁRNICE 30 P+D, P10 300 x 240 x 238 mm + K2S (PPS 150 mm - ETICS)
- ZDVO TL. 175 mm, KERAMICKÉ TVÁRNICE 17,5 P+D, P10 497 x 175 x 248 mm
- PŘÍČKA - KERAMICKÉ TVÁRNICE 8 P+D a 11,5 AKU, TL. 100 a 150 mm 497 x 80 x 238 mm a 497 x 115 x 238 mm
- ŽELEZOBETON

POZNÁMKA:

- ZÁRUBEŘ DVEŘÍ JE UVAŽOVÁNA OCELOVÁ
- POŽÁRNÍ UZÁVĚR OTVORU (VIZ. POŽÁRNÍ ZPRÁVA A POPIS NA VÝKRESE)
- ČLENĚNÍ PODHELDŮ BUDE UPŘESNĚNO NA KOTLOVNÍCH DNECH
- POLOHA REVIZNÍCH DVEŘEK BUDE UPŘESNĚNA S DODAVATELEM JEDNOTLIVÝCH PROFESÍ
- U ZÁKLADÁNÍ NOVÝCH PŘÍČEK VE STÁVAJÍCÍ ČÁSTI OBJEKTU BUDE SONDOU PROVÁZENÁ SKLADBA PODKLADNÍHO BETONU A JEHO UNOSNOST
- POLOHU VĚTRACÍCH MRÍŽEK NA FASÁDE OBJEKTU NUTNO PŘED FINÁLNÍM OSAZENÍM KONZULTOVAT S ARCHITEKTY !
- STÁVAJÍCÍ OBJEKT A JEHO KOMPETNÍ ZATEPLNÍ NENÍ PŘEDMĚTEM TĚTO PD. VIZ. PROJEKT FIRMY VaM spol. s r.o. - 12/2008

NAVRHL		VYPRACOVAL	OVĚŘIL	D.A.D. STUDIO, s.r.o.  Mánesova 808 500 02, HRADEC KRÁLOVÉ 2		
Ing.arch.Helena Darboňová		Ing.Martin Dohnal	Ing.arch.Jiří Darboň			
MÍSTO STAVBY		Štefánikova ulice, p.p.č. 367/208, k.ú. Třebel				
INVESTOR	Královéhradecký kraj, Provozní nájemní 1245/2, 500 03 Hradec Králové			STUPEŇ	DPS	DAT. 12/2010
STAVBA	REKONSTRUKCE A PŘÍSTAVBA PAVILONU DŘEVÁRSKÝCH OBORŮ ARCHITECTONICKO-STAVEBNÍ ŘEŠENÍ			ŽAK ČÍSLO	1:50	
OBVAV VÝKRESU	PŮDORYS 1.NP - VÝŘEZ			OBLO VÝKRESU	F.1.1.4	