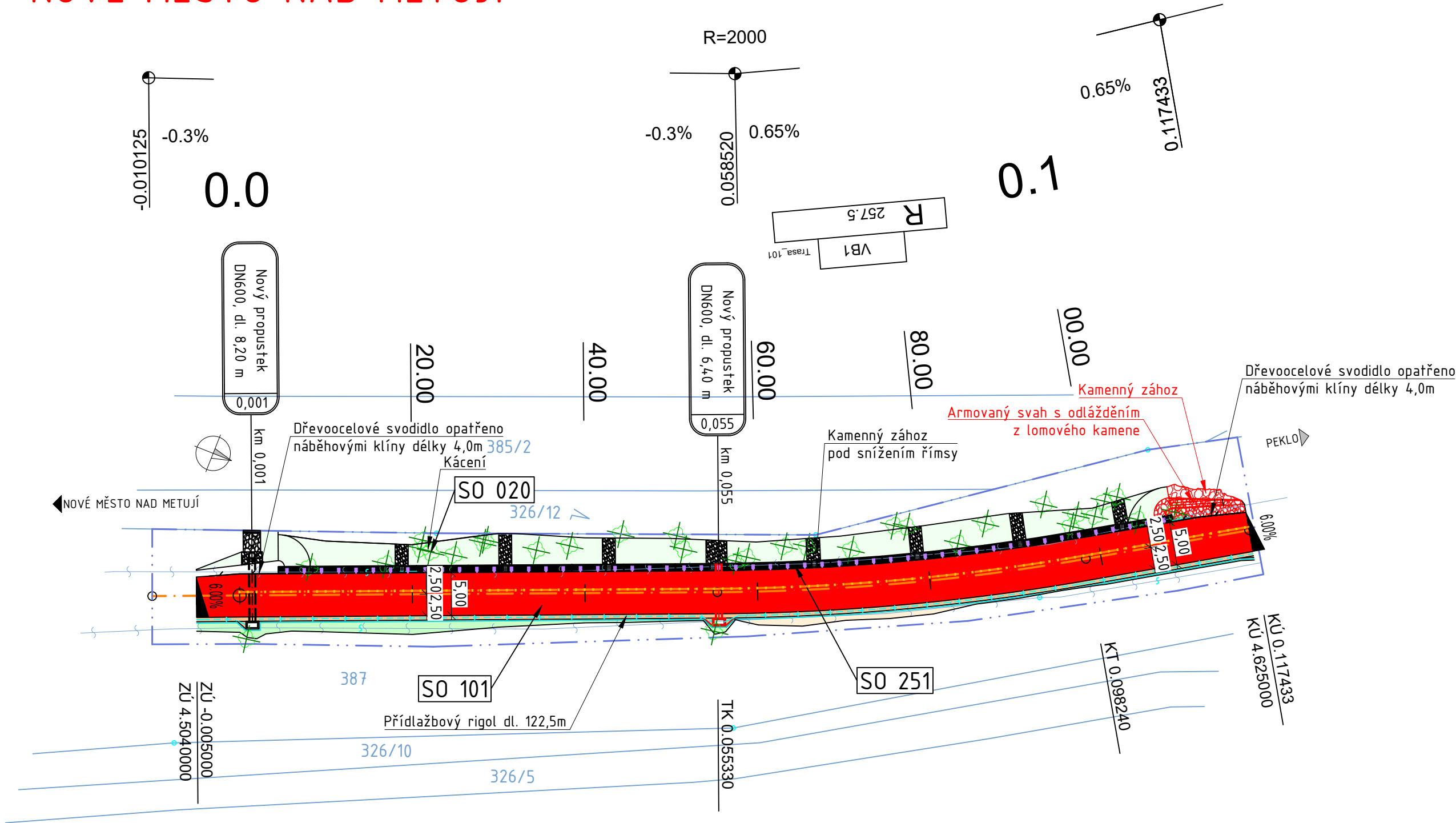


← NOVÉ MĚSTO NAD METUJÍ

PEKLO →



LEGENDA:

- Nové hrany
- Stavající stav, zaměření
- Nová konstrukce vozovky z asfaltových vrstev
- Nezpevněná krajnice
- Svahy násypů
- Svahy výkopů
- Vegetační úpravy - zeleň
- Rigol
- Drenáž (trativody)
- Hranice pozemků
- Obvod stavby
- Svodidla
- Kácení
- Obvod kmene (ve výšce 1,30m) pod 80cm, nad 80cm
- Skupina dřevin
- 0.1 Staničení

POZNÁMKY

- ZAKRESLENÍ STÁVAJÍCÍCH INŽENÝRSKÝCH SÍTÍ JE POUZE INFORMATIVNÍ DLE PODKLADŮ POSKYTNUTÝCH JEDNOTLIVÝMI SPRÁVCI SÍTÍ, PŘED ZAPOČETÍM STAVEBNÍCH PRACÍ JE NUTNÉ PROVÉST JEDNOTLIVÝMI SPRÁVCI PŘESNÉ VYTYČENÍ

Investor:

KRÁLOVÉHRADECKÝ KRAJ

Královéhradecký kraj

Pivovarské náměstí 1245, 500 03 Hradec Králové - Plačice

SEZNAM STAVEBNÍCH OBJEKTŮ

ČÍSLO	NÁZEV
SO 020	KÁCENÍ
SO 101	SILNICE III/01421
SO 251	REKONSTRUKCE OPĚRNÉ ZDI

<div>OBJEDNATEL:</div> <div></div> <div>ÚDRŽBA SILNIC Královéhradeckého kraje a.s. Kutnohorská 59 500 04 Hradec Králové</div> <div>ZHOTOVITEL:</div> <div></div> <div>M - PROJEKCE s.r.o. Resslova 956/13 500 02 Hradec Králové www.m-projekce.cz</div>	NÁZEV AKCE:		III/01421 PEKLO - REKONSTRUKCE OPĚRNÉ ZDI			
	ČÁST / STAVEBNÍ OBJEKT:		SO 101 - SILNICE III/01421			
	PŘÍLOHA:		SITUACE			
	VYPRACOVAL:		Daniel Pfohl		PARÉ:	
	ZODP. PROJEKTANT:		Ing. David Kněbort			
KONTROLA:		Ing. Jiří Ehrenberger				
MĚŘÍTKO:		Č. ZAKÁZKY:	STUPEŇ:	DATUM:	ČÁST:	PŘÍLOHA:
1:500		22-090-02	ZSpD	07/2025	D.1	2