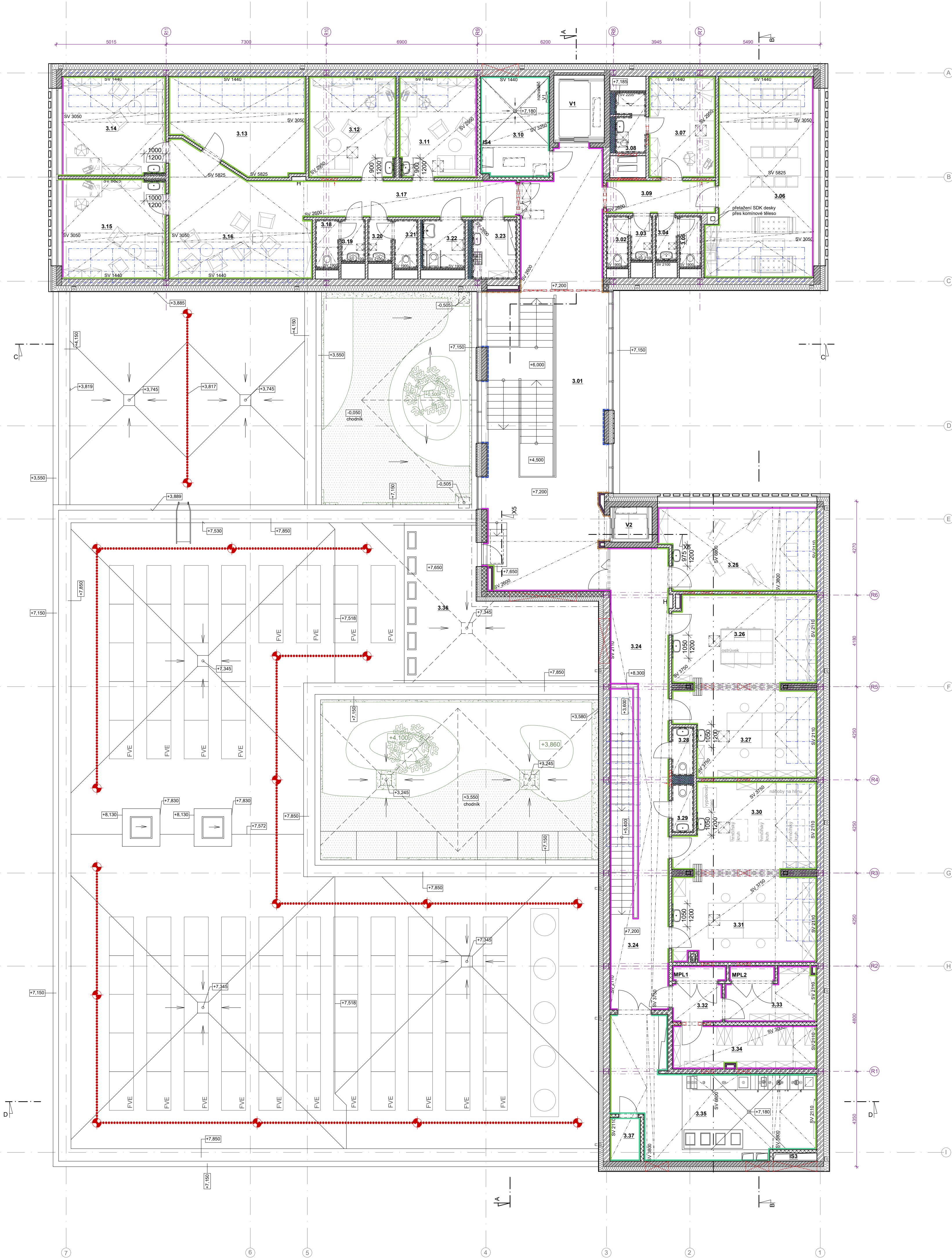


PŮDORYS 3NP - POVRCHOVÉ ÚPRAVY STĚN



LEGENDA MÍSTNOSTÍ 3NP							
OZNAČENÍ	NÁZEV	PLOCHA (m ²)	SVĚTLÁ VÝŠKA (mm)	NÁŠLAPNÁ VRSTVA PODLAHY	POVRCHOVÁ ÚPRAVA STĚN	STROP	SKLADBA PODLAHY
3.01	hala se schodištěm	77.15	2600-3250	keramická dlažba	štuková omítka, malba, obklad cihelnými pásy	pohledový beton, uzavírací nátěr, protipožární SDK pinoplošný podhled	S9
3.02	WC muži - personál	2.32	2200-2600	polyuretanová stěrka	keramický obklad	pinoplošný SDK podhled	S8c
3.03	předšl. WC muži - personál	2.02	2300-2600	polyuretanová stěrka	keramický obklad	pinoplošný SDK podhled	S8c
3.04	předšl. WC ženy - personál	2.02	2300-2600	polyuretanová stěrka	keramický obklad	pinoplošný SDK podhled	S8c
3.05	WC ženy - personál	2.32	2200-2600	polyuretanová stěrka	keramický obklad	pinoplošný SDK podhled	S8c
3.06	denní / seminární místnost	41.61	1440-5825	vinylová podlaha	štuková omítka, tmelení SDK, malba	pinoplošný SDK podhled	S8a
3.07	lékařský pokoj	14.12	1500-2950	vinylová podlaha	keramický obklad	pinoplošný SDK podhled	S8a
3.08	koupelna - personál	3.78	2250-2600	polyuretanová stěrka	keramický obklad	pinoplošný SDK podhled	S8d
3.09	chodba	7.50	2600	vinylová podlaha	tmelení SDK, malba	rastrový podhled	S8a
3.10	strojovna VZT - CHUC	14.43	1440-3250	polyuretanová stěrka	jednovrstvá omítka, malba	pinoplošný SDK podhled	S8c
3.11	ambulance - dětský psycholog	16.42	1440-2950	polyuretanová stěrka	keramický obklad	pinoplošný SDK podhled	S8
3.12	ambulance - dětský psycholog	18.37	1440-2950	polyuretanová stěrka	keramický obklad	pinoplošný SDK podhled	S8
3.13	multisenzorická místnost	24.87	1440-5825	polyuretanová stěrka	keramický obklad	pinoplošný SDK podhled	S8
3.14	ambulance - dětský psycholog	21.51	1440-5825	vinylová podlaha pro zdravotnické	štuková omítka, tmelení SDK, malba	pinoplošný SDK podhled	S8
3.15	ambulance - dětský psycholog	21.63	1440-5825	polyuretanová stěrka	keramický obklad	pinoplošný SDK podhled	S8
3.16	čikárna / herna	32.83	1440-5825	polyuretanová stěrka	keramický obklad	pinoplošný SDK podhled	S8
3.17	chodba	16.31	2600	polyuretanová stěrka	keramický obklad	rastrový podhled	S8
3.18	WC muži - pacienti	2.36	2200-2600	polyuretanová stěrka	keramický obklad	pinoplošný SDK podhled	S8c
3.19	předšl. WC muži - pacienti	2.09	2300-2600	polyuretanová stěrka	keramický obklad	pinoplošný SDK podhled	S8c
3.20	předšl. WC ženy - pacienti	2.09	2300-2600	polyuretanová stěrka	keramický obklad	pinoplošný SDK podhled	S8c
3.21	WC ženy - pacienti	2.36	2200-2600	polyuretanová stěrka	keramický obklad	pinoplošný SDK podhled	S8c
3.22	WC mobilní - pacienti	4.25	2200-2600	polyuretanová stěrka	keramický obklad	pinoplošný SDK podhled	S8c
3.23	úklid	5.54	2600	polyuretanová stěrka	keramický obklad	pinoplošný SDK podhled	S8c
3.24	chodba	43.83	2110-3750	vinylová podlaha	keramický obklad	protipožární SDK pinoplošný podhled	S8a
3.25	kreativní činnosti - malba, kresba	26.50	2110-6700	polyuretanová stěrka	štuková omítka, tmelení SDK, malba	pinoplošný SDK podhled	S8c
3.26	kreativní činnosti - kuchyně	27.09	2110-3750	polyuretanová stěrka	keramický obklad	pinoplošný SDK podhled	S8c
3.27	kreativní činnosti - čistě (práce s papírem, floristika, ruční práce...)	24.42	2110-3750	polyuretanová stěrka	keramický obklad	pinoplošný SDK podhled	S8c
3.28	WC ženy - pacienti	2.20	2600	polyuretanová stěrka	keramický obklad	pinoplošný SDK podhled	S8c
3.29	WC muži - pacienti	2.20	2600	polyuretanová stěrka	keramický obklad	pinoplošný SDK podhled	S8c
3.30	kreativní činnosti - keramická dílna	24.64	2110-3750	polyuretanová stěrka	keramický obklad	pinoplošný SDK podhled	S8c
3.31	kreativní činnosti - šití (práce se dřevem, práce s kovem...)	26.23	2110-3750	polyuretanová stěrka	keramický obklad	pinoplošný SDK podhled	S8c
3.32	chodba	4.02	2110-3750	vinylová podlaha	štuková omítka, tmelení SDK, malba	pinoplošný SDK podhled	S8a
3.33	sklad	8.74	2110-3750	vinylová podlaha	keramický obklad	pinoplošný SDK podhled	S8a
3.34	spisovna	13.07	2110-3000	vinylová podlaha	keramický obklad	pinoplošný SDK podhled	S8a
3.35	strojovna VZT	40.44	2110-6800	polyuretanová stěrka	jednovrstvá omítka, malba	pinoplošný SDK podhled	S8c
3.36	terasa	45.00	-	mrazuvzdorná dlažba na terče	keramický obklad	-	S25
3.37	místnost FVE	3.53	min. 2110	polyuretanová stěrka	jednovrstvá omítka, malba	pinoplošný SDK podhled	S8c
MPL 1	nika - medicínální plyn	1.73	2500	vinylová podlaha	štuková omítka, malba	pinoplošný SDK podhled	S8a
MPL 2	nika - medicínální plyn	1.47	2500	vinylová podlaha	štuková omítka, malba	pinoplošný SDK podhled	S8a
V1	výtah - evakuační, provozní	7.10	-	-	-	-	-
V2	výtah - vjezdový	3.01	-	-	-	-	-
IS1	instalační šachta	1.93	-	-	-	-	-
IS2	instalační šachta	0.88	-	-	-	-	-
IS3	instalační šachta	0.75	-	-	-	-	-

LEGENDA MATERIÁLŮ	
	železobetonové konstrukce
	stěny z vápenopiskových tvárnic 248*300*248 mm systémová zdicí malta M10
	stěny z vápenopiskových tvárnic 248*250*199 mm systémová zdicí malta M10
	stěny z vápenopiskových tvárnic 248*200*248 mm systémová zdicí malta M10
	stěny z vápenopiskových tvárnic 248*150*248 mm systémová zdicí malta M10
	předstěna ze sádrovláknitých desek spražená nosné kovové profily 75 mm celobodová pružná páska jednostranné opláštění 1*12,5 mm sádrovláknitou deskou (obj. hm. ±1150kg/m ²) bez izolace
	lehká příčka ze sádrovláknitých desek tl. 125 mm nosný kovový rošt CW 100 mm jednoduché oboustranné opláštění sádrovláknitou deskou 12,5 mm výplň z minerální izolace z kamenných vláken (obj. hm. 40kg/m ²), tl. 60 mm ze stříny koupelen a WC použít cementem pojenou lehkou betonovou desku se sendvičovou strukturou a povrchovými vrstvami oboustranné vyztuženými skelnou tkaninou odolnou proti alkáliím 12,5 mm
	lehká příčka ze sádrovláknitých desek tl. 100 mm nosný kovový rošt CW 75 mm jednoduché oboustranné opláštění cementem pojenou lehkou betonovou desku se sendvičovou strukturou a povrchovými vrstvami oboustranné vyztuženými skelnou tkaninou odolnou proti alkáliím 12,5 mm výplň z minerální izolace z kamenných vláken (obj. hm. 40kg/m ²), tl. 60 mm
	lehká zdvojená příčka ze sádrovláknitých desek nosný kovový rošt 2" CW 100 mm jednoduché opláštění sádrovláknitou deskou 12,5 mm
	tepelná izolace z minerální vlny
	vnitřní dělicí nenosné zdivo tvárnice z autoklavového pórobetonu hladké zdivo na zdicí maltu pro tenké spáry M10 75*249*599 mm
	předstěna ze sádrovláknitých desek nosné kovové profily 75 mm celobodová pružná páska jednostranné jednoduché opláštění cementem pojenou lehkou betonovou desku se sendvičovou strukturou a povrchovými vrstvami oboustranné vyztuženými skelnou tkaninou odolnou proti alkáliím, 12,5 mm bez izolace v místě kotvení mader provést výtžhy s nosností 150 kg
	předstěna ze sádrovláknitých desek volně stojící nosné kovové profily 75 mm celobodová pružná páska jednostranné jednoduché opláštění cementem pojenou lehkou betonovou desku se sendvičovou strukturou a povrchovými vrstvami oboustranné vyztuženými skelnou tkaninou odolnou proti alkáliím, 12,5 mm bez izolace v místě kotvení mader provést výtžhy s nosností 150 kg
	stěna šachty EI60 D1P1 oboustranné na nosné kovové konstrukci z profilu 2"R-CW 75 jednostranné dvojité opláštění protipožární sádrokartonovou deskou 2*12,5 mm výplň z minerální izolace z kamenných vláken (obj. hm. 40kg/m ²), tl. 50 mm
	oplaštění stoupacího potrubí a pomocné konstrukce nosné kovové profily 50 mm jednostranné opláštění 1*12,5 mm sádrokartonovou deskou bez izolace

LEGENDA POVRCHOVÝCH ÚPRAV	
	pohledové betonové konstrukce
	jednovrstvá omítka
	cihelný obklad
	štuková omítka
	tmelení a broušení povrchu v kvalitě Q2
	keramický lak
	keramický obklad
- podrobnější popis povrchových úprav viz samostatný výpis skladeb konstrukcí	
- omlané povrchy a konstrukce lehkých příček budou opatřeny malbou ve dvou vrstvách. Barevnost malby viz část interiéru.	
- keramické obklady specifikovány v části interiéru ve výkresech spárovežů	
- keramický obklad za umyvadly - formát 150*150	
- barva bílá matná	
- spárovací hmota cementová v odstínu světlé šedé	
- umyvadlo na síť	
- sokl podlahy přelážen přes obklad	
- ukončení pomocí hliníkových ukončovačích	
- barva ukončovací lišty: stříbrná	

Souřadnicový systém : JTSK
Výškový systém : Bpv
±0,000 = 289,800 m n.m.

OBJEDNATEL :		KRAJ : KRAJ PIVOVARSKÉ NÁMĚSTÍ 1245, 500 03 HRADEC KRÁLOVÉ		KRAJ : KRAJ	
VEDOUcí PROJEKTANT :		ING. ONDŘEJ FABIÁN		KRAJ : KRAJ	
HLAVNí ARCHITEKT :		ING. ARCH. VÁCLAV ČERMÁK		KRAJ : KRAJ	
ZODPOVĚDNÝ PROJEKTANT :		ING. ONDŘEJ FABIÁN		KRAJ : KRAJ	
VYPRACOVAL :		ING. ARCH. PAVLA OLŠÁKOVÁ		KRAJ : KRAJ	
KRAJ : KRAJ		STAV. ÚŘAD : JIČÍN		KRAJ : KRAJ	
NÁZEV AKCE :		OBLASTNí NEMOCNICE JIČÍN PAVILON PSYCHIATRIE		STUPĚN : DPS	
NÁZEV OBJEKTU :		ČÁST : D.1.1 - ARCHITEKTONICKO-STAVEBNí ŘEŠENí		DATUM : 07/2024	
NÁZEV PŘÍLOHY :		PŮDORYS 3NP - POVRCHOVÉ ÚPRAVY STĚN		FORMÁT/POČET STR. : A4/12	
				MĚŘITKO : 1:100	
				ARCHIVNí ČÍSLO :	
				C. ZAK. : 23026	
				ČÍSLO SOUBOR : DWG	
				SOUPRAVY :	
				C. PŘÍLOHY :	
				23026-DPS-D.1.1-SO-01-31	