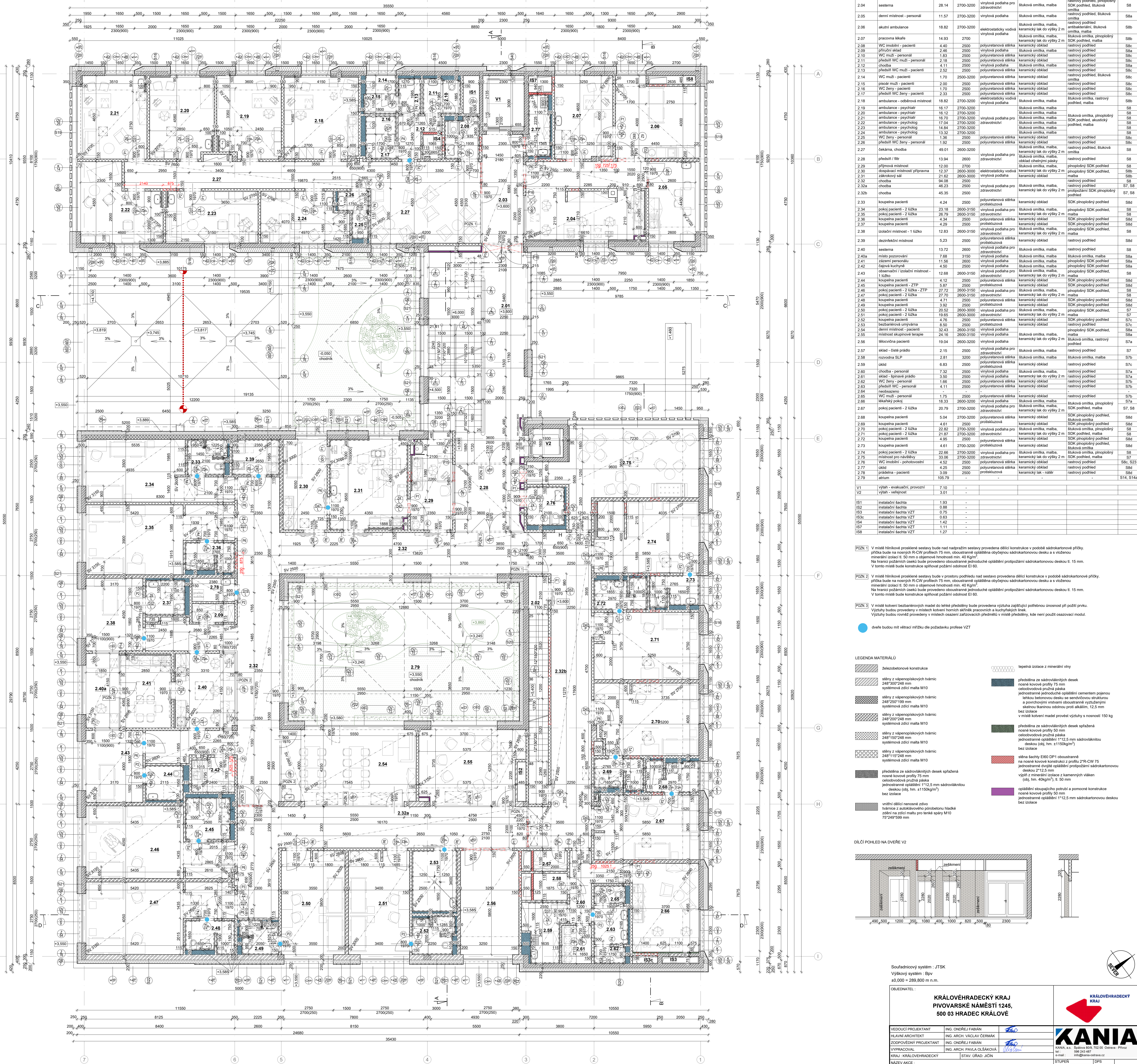


PŮDORYS 2NP



ZADANÁ MÍSTNOSTI 2NP							
ZOZNAM	NÁZEV	PLOCHA (m ²)	SVĚTLA VÝŠKA (mm)	NAŠLAPNÁ VRSTVA PODLAHY	POVRCHOVÁ ÚPRAVA STĚN	STŘOP	SKLADBA PODLAHY
2.01	hale za schodištěm	61,00	300	KERAMICKÁ PLOCHA	štuková omítka, malba, kobek chráněný plátek	pohodový beton, uzavíraná dlažba	Sřa, S9
2.02	schodiště	13,97	3000	keramická dlažba	štuková omítka, malba	protišplach SDK podlahový podhled	Sřa, S9
2.03	chodba	14,23	2500	keramická dlažba	štuková omítka, malba	protišplach SDK podlahový podhled	Sřa, S9
2.04	sesterna	28,14	2700-3200	vinylová podlaha pro zdravotnické	štuková omítka, malba	rastrový podhled, štuková omítka, SDK podhled, štuková omítka	S8
2.05	deník místnost - personal	11,57	2700-3200	vinylová podlaha	štuková omítka, malba	rastrový podhled, štuková omítka	S8
2.06	akutní ambulance	18,82	2700-3200	elektrostatická vodivá vinylová podlaha	štuková omítka, malba, keramický lak do výšky 2 m	rastrový podhled, štuková omítka, SDK podhled, štuková omítka	S8b
2.07	pracovní ležáky	14,93	2700	vinylová podlaha	štuková omítka, malba, keramický lak do výšky 2 m	štuková omítka, protišplach SDK podhled, štuková omítka	S8b
2.08	WC mobilní - pacienti	4,40	2500	polyuretanová sítěra	keramický obklad	rastrový podhled	S8a
2.09	průprční salo	2,18	2500	vinylová podlaha	štuková omítka, malba	rastrový podhled	S8a
2.10	WC muž - personal	1,92	2000	polyuretanová sítěra	keramický obklad	rastrový podhled	S8c
2.11	průprční WC muž - personal	2,16	2500	polyuretanová sítěra	keramický obklad	rastrový podhled	S8a
2.12	chodba	4,11	2500	vinylová podlaha	štuková omítka, malba	rastrový podhled	S8b
2.13	průprční WC muž - pacienti	1,92	2000	polyuretanová sítěra	keramický obklad	rastrový podhled	S8c
2.14	WC muž - pacienti	2,16	2500	polyuretanová sítěra	keramický obklad	rastrový podhled, štuková omítka	S8c
2.15	pisárni muž - pacienti	2,00	2500	polyuretanová sítěra	keramický obklad	rastrový podhled	S8c
2.16	WC ženy - pacienti	1,70	2500	polyuretanová sítěra	keramický obklad	rastrový podhled	S8c
2.17	průprční WC ženy - pacienti	1,92	2000	polyuretanová sítěra	keramický obklad	rastrový podhled	S8c
2.18	ambulance - obchodní místnost	18,82	2700-3200	elektrostatická vodivá vinylová podlaha	štuková omítka, malba	štuková omítka, rastrový podhled, malba	S8
2.19	ambulance - psychiatri	16,17	2700-3200	vinylová podlaha	štuková omítka, malba	štuková omítka, malba	S8
2.20	ambulance - psychiatri	16,12	2700-3200	vinylová podlaha	štuková omítka, malba	štuková omítka, protišplach SDK podhled, akustický podhled, malba	S8
2.21	ambulance - psychiatri	16,10	2700-3200	vinylová podlaha pro zdravotnické	štuková omítka, malba	štuková omítka, malba	S8
2.22	ambulance - psycholog	17,04	2700-3200	vinylová podlaha	štuková omítka, malba	štuková omítka, malba	S8
2.23	ambulance - psycholog	14,84	2700-3200	vinylová podlaha	štuková omítka, malba	štuková omítka, malba	S8
2.24	ambulance - psycholog	13,12	2700-3200	vinylová podlaha	štuková omítka, malba	štuková omítka, malba	S8
2.25	WC ženy - personal	1,98	2500	polyuretanová sítěra	keramický obklad	rastrový podhled	S8c
2.26	průprční WC ženy - personal	1,92	2500	polyuretanová sítěra	keramický obklad	rastrový podhled	S8c
2.27	lekárna, chodba	4,91	2600-3200	vinylová podlaha	štuková omítka, malba, keramický lak do výšky 2 m	rastrový podhled, štuková omítka	S8
2.28	průprční / filtr	13,94	2600	vinylová podlaha	štuková omítka, malba, kobek chráněný plátek	rastrový podhled	S8
2.29	příjemná místnost	12,00	2700	vinylová podlaha	štuková omítka, malba, kobek chráněný plátek	protišplach SDK podhled	S8
2.30	průprční místnost - personál příprava	11,27	3000	elektrostatická vodivá vinylová podlaha	štuková omítka, malba, keramický lak do výšky 2 m	protišplach SDK podhled	S8b
2.31	závěsný salo	21,62	3600-3000	vinylová podlaha	keramický obklad	rastrový podhled	S8b
2.32	chodba	9,48	2500	vinylová podlaha	štuková omítka, malba	rastrový podhled	S8b
2.33	chodba	15,23	2500	vinylová podlaha pro zdravotnické	štuková omítka, malba, keramický lak do výšky 2 m	rastrový podhled	S8
2.33b	chodba	4,15	2500	polyuretanová sítěra protizluzová	keramický obklad	protišplach SDK protišplach podhled	S7, S8
2.33	koupelna pacienti	2,14	2500	polyuretanová sítěra protizluzová	keramický obklad	SDK protišplach podhled	S8d
2.34	poko pacienti - 2 lůžka	23,18	2600-3150	vinylová podlaha pro zdravotnické	štuková omítka, malba	protišplach SDK podhled, štuková omítka	S8
2.35	poko pacienti - 2 lůžka	23,18	2600-3150	vinylová podlaha pro zdravotnické	štuková omítka, malba	protišplach SDK podhled, štuková omítka	S8
2.36	poko pacienti - 2 lůžka	23,18	2600-3150	vinylová podlaha pro zdravotnické	štuková omítka, malba	protišplach SDK podhled, štuková omítka	S8
2.37	koupelna pacienti	4,29	2500	polyuretanová sítěra protizluzová	keramický obklad	SDK protišplach podhled	S8d
2.38	izolační místnost - 1 lůžko	12,83	2600-3150	vinylová podlaha pro zdravotnické	štuková omítka, malba, keramický lak do výšky 2 m	protišplach SDK podhled, štuková omítka	S8
2.39	dezeznělí místnost	5,23	2500	polyuretanová sítěra protizluzová	keramický obklad	rastrový podhled	S8d
2.40	sesterna	17,32	2600	vinylová podlaha pro zdravotnické	štuková omítka, malba	rastrový podhled	S8
2.40a	místni pozorování	7,88	3150	vinylová podlaha	štuková omítka, malba	štuková omítka, malba	S8a
2.41	závěsný salo	11,56	2600	vinylová podlaha	štuková omítka, malba	protišplach SDK podhled	S8a
2.42	závěsný salo	4,50	2500	vinylová podlaha	štuková omítka, malba	protišplach SDK podhled	S8a
2.43	okružní observace / izolální místnost - 1 lůžko	12,68	2600-3150	vinylová podlaha pro zdravotnické	štuková omítka, malba, keramický lak do výšky 2 m	protišplach SDK podhled	S8
2.44	koupelna pacienti	4,12	2500	polyuretanová sítěra protizluzová	keramický obklad	SDK protišplach podhled	S8d
2.44	koupelna pacienti - ZTP	5,87	2500	polyuretanová sítěra protizluzová	keramický obklad	SDK protišplach podhled	S8d
2.45	poko pacienti - 2 lůžka - ZTP	20,71	2600-3150	vinylová podlaha pro zdravotnické	štuková omítka, malba, keramický lak do výšky 2 m	protišplach SDK podhled, štuková omítka	S8
2.47	poko pacienti - 2 lůžka	27,70	2600-3150	vinylová podlaha pro zdravotnické	štuková omítka, malba, keramický lak do výšky 2 m	protišplach SDK podhled, štuková omítka	S8
2.48	koupelna pacienti	4,71	2500	polyuretanová sítěra protizluzová	keramický obklad	SDK protišplach podhled	S8d
2.49	poko pacienti - 2 lůžka	19,92	2500	polyuretanová sítěra protizluzová	keramický obklad	SDK protišplach podhled	S8d
2.50	poko pacienti - 2 lůžka	20,52	2600-3000	vinylová podlaha pro zdravotnické	štuková omítka, malba	protišplach SDK podhled, štuková omítka	S7c
2.51	poko pacienti - 2 lůžka	19,92	2600-3000	vinylová podlaha pro zdravotnické	štuková omítka, malba, keramický lak do výšky 2 m	protišplach SDK podhled, štuková omítka	S7c
2.52	koupelna pacienti	4,76	2500	polyuretanová sítěra protizluzová	keramický obklad	SDK protišplach podhled	S7c
2.53	bezbariérová místnost	8,50	2500	protizluzová	keramický obklad	rastrový podhled	S7c
2.54	deník místnost - personal	11,27	3000-3150	vinylová podlaha	štuková omítka, malba, keramický lak do výšky 2 m	protišplach SDK podhled, štuková omítka	S7c
2.55	místnost skupinové terapie	16,20	2600-3150	vinylová podlaha	štuková omítka, malba, keramický lak do výšky 2 m	štuková omítka, rastrový podhled	S7a
2.56	kloubová pacienti	19,40	2600-3200	vinylová podlaha	štuková omítka, malba	štuková omítka, rastrový podhled	S7a
2.57	okládky - čisté prádlo	2,15	2500	vinylová podlaha pro zdravotnické	štuková omítka, malba	rastrový podhled	S7b
2.58	rozvodna SLP	2,81	3200	polyuretanová sítěra protizluzová	štuková omítka, malba	štuková omítka, malba	S7b
2.59	idol	6,83	3200	polyuretanová sítěra protizluzová	keramický obklad	rastrový podhled	S7c
2.60	chodba - personal	7,32	2500	vinylová podlaha	štuková omítka, malba	rastrový podhled	S7a
2.61	okládky - špinavé prádlo	3,50	2500	vinylová podlaha	keramický lak do výšky 2 m	rastrový podhled	S7a
2.62	WC ženy - personal	1,66	2500	polyuretanová sítěra	keramický obklad	rastrový podhled	S7b
2.63	průprční WC - personal	1,11	2500	polyuretanová sítěra	keramický obklad	rastrový podhled	S7b
2.64	nezaosazená						
2.65	WC - personal	1,75	2500	polyuretanová sítěra	keramický obklad	rastrový podhled	S7b
2.66	lekárský pokoj	19,33	2600-3200	vinylová podlaha	štuková omítka, malba	štuková omítka, protišplach SDK podhled, malba	S7, S8
2.67	poko pacienti - 2 lůžka	20,79	2700-3200	vinylová podlaha pro zdravotnické	štuková omítka, malba, keramický lak do výšky 2 m	protišplach SDK podhled, štuková omítka	S7, S8
2.68	koupelna pacienti	5,04	2700-3200	polyuretanová sítěra protizluzová	keramický obklad	SDK protišplach podhled, štuková omítka	S8d
2.69	koupelna pacienti	4,61	2500	polyuretanová sítěra protizluzová	keramický obklad	SDK protišplach podhled	S8d
2.70	poko pacienti - 2 lůžka	22,62	2700-3200	vinylová podlaha pro zdravotnické	štuková omítka, malba	štuková omítka, protišplach SDK podhled, štuková omítka	S8
2.71	poko pacienti - 2 lůžka	22,62	2700-3200	vinylová podlaha pro zdravotnické	štuková omítka, malba, keramický lak do výšky 2 m	protišplach SDK podhled, štuková omítka	S8d
2.72	koupelna pacienti	4,95	2500	polyuretanová sítěra protizluzová	keramický obklad	SDK protišplach podhled	S8d
2.73	koupelna pacienti	4,61	2700-3200	polyuretanová sítěra protizluzová	keramický obklad	SDK protišplach podhled, štuková omítka	S8d
2.74	poko pacienti	22,66	2700-3200	vinylová podlaha pro zdravotnické	štuková omítka, malba, keramický lak do výšky 2 m	protišplach SDK podhled, štuková omítka	S8
2.75	WC mobilní - pohotovostní	4,52	2500	polyuretanová sítěra	keramický obklad	rastrový podhled	S8c, S23
2.77	idol	4,25	2500	polyuretanová sítěra	keramický obklad	rastrový podhled	S8c
2.78	průprční místnost	3,19	2500	polyuretanová sítěra	keramický obklad	rastrový podhled	S8c
2.79	atrium	10,79		vinylová podlaha - nář			S14, S14a
V1	vývěh - evakuční, provozní	31,0	0	-			
V2	vývěh - veřejnost	3,01	0	-			
IS1	instalační hadica	1,93	-				
IS2	instalační hadica	0,88	-				
IS3	instalační hadica VZT	0,75	-				
IS3a	instalační hadica VZT	0,63	-				
IS4	instalační hadica VZT	1,42	-				
IS4a	instalační hadica VZT	1,11	-				
IS6	instalační hadica VZT	1,27	-				
IS7	instalační hadica VZT	1,27	-				





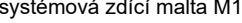

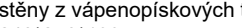

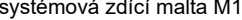

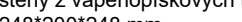

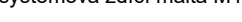

POZN.1 V místě hliníkové prosklené sestavy bude nad nadpražím sestavy provedena dělicí konstrukce v podobě sádkartonové příčky. příčka bude na nosných R-CW profilech 75 mm, oboustranně opláštena obyčejnou sádkartonovou deskou a s vloženou minerální izolací tl. 50 mm o objemové hmotnosti min. 40 Kg/m³. Na hranici požárních úseků bude provedeno oboustranné jednostranné opláštění protipožární sádkartonovou deskou tl. 15 mm.

POŽN. 2 V místě hliníkové proslévané sestavy bude v prostoru podhledu nad sestavou provedena dělicí konstrukce v podobě sádkartonové příčky. příčka bude na nosných R-CW profilech 75 mm, oboustranně oplášťena obyčejnou sádkartonovou deskou s vložkou minerální izolací tl. 50 mm o objemové hmotnosti min. 40 Kg/m³. Na hranici požárních úseků bude provedeno oboustranně jednoduché opláštění protipožární sádkartonovou deskou tl. 15 mm. V tomto místě bude konstrukce splňovat požární odolnost EI 60.

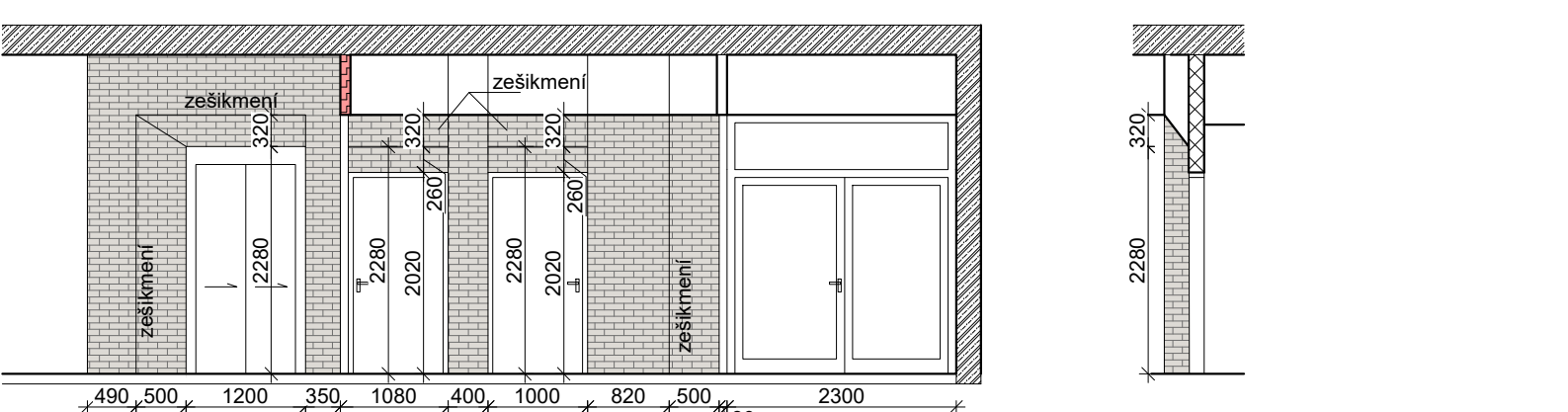
POZN 3 V místě kotvení bezbariérových modelů do lehké předstěny bude provedena výztuha zajišťující potřebnou únosnost při požití prvků. Výztuhy budou provedeny v místech kotvení horních skříňek pracovních a kuchyňských linek. Výztuhy budou rovněž provedeny v místech osazení zařizovacích předmětů v místě předstěny, kde není použit osazovací modul.

diverse budou r

LEGENDA MATERIÁLŮ

	železobetónové konstrukce		tepelná izolace z minerální vlny
	stěny z výpaníkovpínských hřbívíc 248°300°248 mm systémová zdiď málta M10		předitřná zed sádrovákných desek nosná kovová profil 75 mm otěsňovací pruňá sáďa jednotřecné jednodušé opláštění cementem lehkého betónového desky z nevádné ústřuctu a povrchovými vrstvami oboutřáné vyzřúžením sklořinu klánnou odřnou protě alkálím, 12,5 mm bez sáďice
	stěny z výpaníkovpínských hřbívíc 248°250°198 mm systémová zdiď málta M10		v misří kleně málcel provězt vyzřúžit s nosností 150 kg
	stěny z výpaníkovpínských hřbívíc 248°300°248 mm systémová zdiď málta M10		předitřná zed sádrovákných desek sápržená nosná kovová profil 50 mm otěsňovací pruňá sáďa jednotřecné opláštění 11°12,5 mm sádrováknou deskou (obř. mm 1510°500mm) bez sáďice
	stěny z výpaníkovpínských hřbívíc 248°150°248 mm systémová zdiď málta M10		stěna řáčky E601 D01 oboutřáné na nosné kovové konstrukci z profilu ZR-CW 75 jednotřecné dvójle opláštění protřpřádká sádrováknou deskou 12,5 mm vyzřúžit z mineráliz izolace z kamenných vláken (obř. mm 400°900, š 50 mm)
	stěny z výpaníkovpínských hřbívíc 248°112°248 mm systémová zdiď málta M10		oplatění stěpupřádkou protřpřádká a poměrně konstrukce nosná kovová profil 50 mm
	předitřná zed sádrovákných desek sápržená nosná kovová profil 75 mm otěsňovací pruňá sáďa jednotřecné opláštění 11°12,5 mm sádrováknou deskou (obř. mm 1510°500mm)		

DÍLČÍ POHLED NA DVEŘE V



řídící systém : JTS
výškový systém : Bpv
0,000 = 289,800 m n.m.

KRÁLOVÉHRADECKÝ KRAJ
PIVOVARSKÉ NÁMĚSTÍ 1245
500 03 HRADEC KRÁLOVÝ

VEDOUCI PROJEKTANT	ING. ONDŘEJ FABIÁN
--------------------	--------------------

HLAVNÍ ARCHITEKT	ING. ARCH. VÁCLAV ČE
------------------	----------------------

ZODPOVEDNÝ PROJEKTANT	ING. ONDŘEJ FABIAN
VYBRACOVANÍ	ING. ARCH. RAVĚLA OLŠA

KRAJ : KRÁLOVÉHRADSKÝ	STAV. ÚŘAD :
-----------------------	--------------

NÁZEV AKCE :	
--------------	--

OBLASTNÍ NEMOCN

PAVILON PSYCH

NÁZEV OBJEKTU :	ČÁST :
-----------------	--------

S001	D.1.1 - ARCH
------	--------------

NÁZEV PŘÍLOHY :

PŪDORYS 2NP



KRÁLOVÉHRADECKÝ
KRAJ

ZANIA

KANIA

A, a.s. Špálava 80/9, 702 00 Ostrava - Přívoz

596 243 487
info@kania-ostava.cz

PEN	DPS
11.1	07/0004

UM	07/2024
MA/POČET STR.	A4/12

TKO	1:75
4000000	

Číslo	23026	Číslo	
-------	-------	-------	--

30R	DWG	SOUPRAVY	
-----	-----	----------	--

LOHY :

026-DPS-D.1.1-SO 01-06
