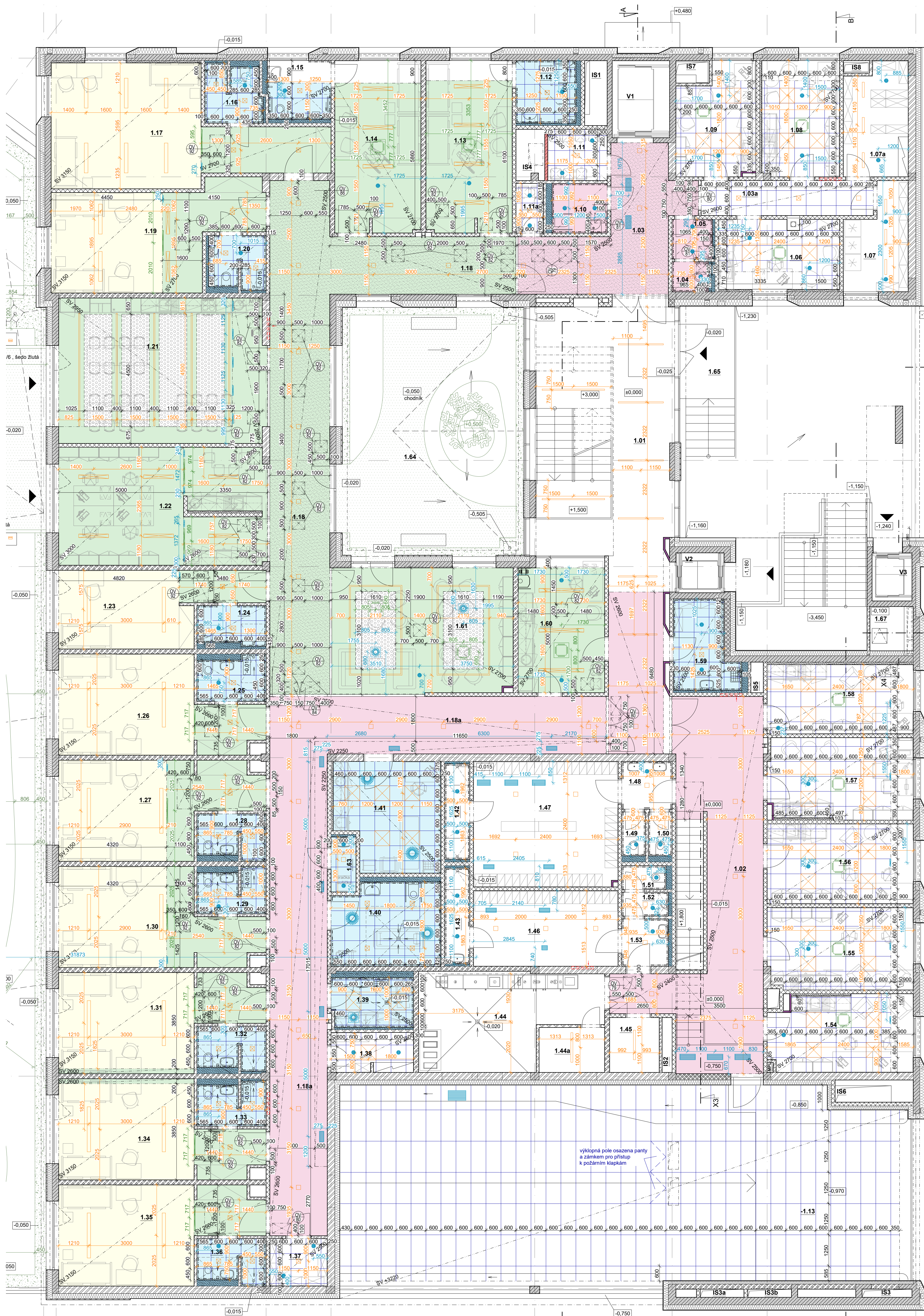











PŮDORYS 1NP - PODHLEDY



LEGENDA MÍSTNOSTI INP							
0.01	NÁZEV	PLOCHA (m ²)	SVĚTLÁ VÝŠKA (mm)	NAŠLAPNÁ VRSTVA PLOCHY	POVRCHOVÁ ÚPRAVA STĚN	STROP	SKLADBA PLOCHY
1.01	hala se schodištěm	76,21	2600-3200	keramická dlažba, hobelový kámení zóna	Stuková omítka, malba, obklad chernými plátny	polystyrolový beton, uzavírací nále, prodloužený SDK proplněný podtlak	SS, S9, S8a
1.02	chodba se schodištěm	57,59	2500	keramická dlažba, vlnitá podlaha	Stuková omítka, malba	prodloužený SDK proplněný podtlak	Sa, S8b
1.03	chodba	94,46	2500	vlnitá podlaha pro zdravotnické	Stuková omítka, malba	roastný podtlak	S4
1.04	WC personál	1,76	2500	polyuretanová stěrka	keramický obklad	prodloužený SDK proplněný podtlak	S4
1.05	pládek WC personál	2,58	2500	polyuretanová stěrka	keramický obklad	roastný podtlak	S4b
1.06	pracovna - terapeut	13,24	2700-3200	vlnitá podlaha	Stuková omítka, malba	keramický obklad, roastný podtlak, malba	S4b
1.07	sklad leků	9,48	3000	vlnitá podlaha pro zdravotnické	Stuková omítka, malba	stuková omítka, malba	S4
1.07a	sklad CZM	3,01	2700	zdravotnické	Stuková omítka, malba	stuková omítka, malba	S4
1.08	pracovna - primář	14,23	3200	vlnitá podlaha	Stuková omítka, malba	stuková omítka, malba	S4b
1.09	pracovna - sestry	13,28	2700-3200	vlnitá podlaha	Stuková omítka, malba	stuková omítka, malba	S4b
1.10	WC mobilní - personál	4,37	2500	polyuretanová stěrka	keramický obklad	prodloužený SDK proplněný podtlak	S4b
1.11	sklad - správné prádlo	4,86	2500	vlnitá podlaha	Stuková omítka, malba	roastný podtlak	S4b
1.11a	sklad - infúzní odpad	6,00	2500	vlnitá podlaha pro zdravotnické	keramický lak do výšky 2 m	roastný podtlak	S4b
1.12	koupelna pacientů - ZTP	2,18	2500	polyuretanová stěrka protizdravotnická	keramický obklad	roastný podtlak	S4b
1.13	pokoje pacientů - 2 lůžka - ZTP	23,69	2700-3200	vlnitá podlaha pro zdravotnické	Stuková omítka, malba, keramický lak do výšky 2 m	stuková omítka, plínoplytný SDK podtlak, malba	S4
1.14	pokoje pacientů - 2 lůžka	23,69	2700-3200	vlnitá podlaha pro zdravotnické	Stuková omítka, malba, keramický lak do výšky 2 m	stuková omítka, plínoplytný SDK podtlak, malba	S4
1.15	koupelna pacientů - ZTP	5,88	2500	polyuretanová stěrka protizdravotnická	keramický obklad	roastný podtlak, stuková omítka	S4b
1.16	koupelna pacientů	5,08	2500	polyuretanová stěrka protizdravotnická	keramický obklad	roastný podtlak	S4c
1.17	pokoje pacientů - 2 lůžka	40,00	2700-3150	vlnitá podlaha pro zdravotnické	Stuková omítka, malba	prodloužený SDK podtlak, malba	S4
1.18	chodba	67,52	2500	vlnitá podlaha pro zdravotnické	stuková omítka, malba	prodloužený SDK proplněný podtlak	S4b
1.18a	chodba	20,34	2500	vlnitá podlaha pro zdravotnické	keramický lak do výšky 2 m	prodloužený SDK podtlak, malba	S4
1.19	pokoje pacientů - 2 lůžka	29,77	2700-3150	vlnitá podlaha pro zdravotnické	Stuková omítka, malba, keramický lak do výšky 2 m	prodloužený SDK podtlak, malba	S4
1.20	koupelna pacientů	4,74	2500	polyuretanová stěrka protizdravotnická	keramický obklad	roastný podtlak	S4c
1.21	kuchynka s jídelnou	48,74	2600-2950	vlnitá podlaha	Stuková omítka, malba, keramický lak do výšky 2 m	prodloužený SDK podtlak	S4b
1.22	sestera se zázemím	38,98	2600-3000	vlnitá podlaha pro zdravotnické	Stuková omítka, malba	prodloužený SDK podtlak	S4
1.23	pokoje pacientů - 1 lůžka	21,17	2600-3150	vlnitá podlaha pro zdravotnické	Stuková omítka, malba, keramický lak do výšky 2 m	prodloužený SDK podtlak, malba	S4
1.24	koupelna pacientů	4,27	2500	polyuretanová stěrka protizdravotnická	keramický obklad	roastný podtlak	S4c
1.25	koupelna pacientů	4,71	2500	polyuretanová stěrka protizdravotnická	keramický obklad	roastný podtlak	S4c
1.26	pokoje pacientů - 2 lůžka	27,75	2600-3150	vlnitá podlaha pro zdravotnické	Stuková omítka, malba, keramický lak do výšky 2 m	prodloužený SDK podtlak, malba	S4
1.27	pokoje pacientů - 2 lůžka	27,75	2600-3150	vlnitá podlaha pro zdravotnické	Stuková omítka, malba, keramický lak do výšky 2 m	prodloužený SDK podtlak, malba	S4
1.28	pokoje pacientů - 2 lůžka	27,75	2600-3150	polyuretanová stěrka protizdravotnická	keramický obklad	roastný podtlak	S4c
1.29	koupelna pacientů	4,71	2500	polyuretanová stěrka protizdravotnická	keramický obklad	roastný podtlak	S4c
1.30	pokoje pacientů - 2 lůžka	27,75	2600-3150	vlnitá podlaha pro zdravotnické	Stuková omítka, malba, keramický lak do výšky 2 m	prodloužený SDK podtlak, malba	S4
1.31	pokoje pacientů - 2 lůžka	27,75	2600-3150	vlnitá podlaha pro zdravotnické	Stuková omítka, malba, keramický lak do výšky 2 m	prodloužený SDK podtlak, malba	S4
1.32	koupelna pacientů	4,61	2500	polyuretanová stěrka protizdravotnická	keramický obklad	roastný podtlak	S4c
1.33	koupelna pacientů	4,71	2500	polyuretanová stěrka protizdravotnická	keramický obklad	roastný podtlak	S4c
1.34	pokoje pacientů - 2 lůžka	27,75	2600-3150	vlnitá podlaha pro zdravotnické	Stuková omítka, malba, keramický lak do výšky 2 m	prodloužený SDK podtlak, malba	S4
1.35	pokoje pacientů - 2 lůžka	27,75	2600-3150	vlnitá podlaha pro zdravotnické	Stuková omítka, malba, keramický lak do výšky 2 m	prodloužený SDK podtlak, malba	S4
1.36	koupelna pacientů	4,71	2500	polyuretanová stěrka protizdravotnická	keramický obklad	roastný podtlak	S4c
1.37	sklad - rezervní	4,37	2500	vlnitá podlaha	Stuková omítka, malba	roastný podtlak	S4b
1.38	sklad - léky, prádlo	4,28	2500	vlnitá podlaha pro zdravotnické	Stuková omítka, malba	roastný podtlak	S4b
1.39	dezinfekční místnost	6,12	2500	polyuretanová stěrka protizdravotnická	keramický obklad	roastný podtlak	S4c
1.40	bezbariérová uplynutá	14,22	2500	polyuretanová stěrka protizdravotnická	keramický obklad	roastný podtlak	S4c
1.41	přijímací	17,48	2500	elektrostatická vodivá protizdravotnická	Stuková omítka, malba, keramický lak do výšky 2 m	roastný podtlak, antistatická	S4d
1.42	spýnky ženy - personál	3,88	2700	polyuretanová stěrka protizdravotnická	keramický obklad	stuková omítka, malba	S4b
1.43	spýnka mužů - personál	3,92	2700	polyuretanová stěrka protizdravotnická	keramický obklad	stuková omítka, malba	S4b
1.44	střopná ZTP - CHUC	24,63	3200	polyuretanová stěrka	keramický obklad	stuková omítka, malba	S4b
1.44a	střopná ZTP - CHUC	4,72	3200	polyuretanová stěrka	jednovrstevná omítka/malba	jednovrstevná omítka/malba	S4b
1.45	rozvodna ŠLP	4,37	3200	vlnitá podlaha	Stuková omítka, malba	stuková omítka, malba	S4b
1.46	šatna mužů - personál	17,50	2700	vlnitá podlaha	Stuková omítka, malba	stuková omítka, malba	S4b
1.47	šatna žen - personál	6,10	2700	vlnitá podlaha	Stuková omítka, malba	stuková omítka, malba	S4b
1.48	pládek WC - ženy - personál	3,85	2700	vlnitá podlaha	keramický obklad	stuková omítka, malba	S4b
1.49	WC ženy - personál	1,66	2700	vlnitá podlaha	keramický obklad	stuková omítka, malba	S4b
1.50	WC žen - personál	3,33	2700	vlnitá podlaha	keramický obklad	stuková omítka, malba	S4b
1.51	WC mužů - personál	1,68	2700	polyuretanová stěrka	keramický obklad	stuková omítka, malba	S4b
1.52	pládek WC mužů - personál	1,77	2700	vlnitá podlaha	keramický obklad	stuková omítka, malba	S4b
1.53	pládek WC mužů - personál	3,33	2700	vlnitá podlaha	keramický obklad	stuková omítka, malba	S4b
1.54	pracovna sociální pracovnice PH	17,00	2700-3200	vlnitá podlaha	Stuková omítka, malba	stuková omítka, malba	S4b
1.55	pracovna inkas	19,06	2700-3200	vlnitá podlaha	Stuková omítka, malba	stuková omítka, malba	S4b
1.56	pracovna sociální pracovnice PH	17,00	2700-3200	vlnitá podlaha	Stuková omítka, malba	stuková omítka, malba	S4b
1.57	pracovna psycholog	16,76	2700-3200	vlnitá podlaha	Stuková omítka, malba	stuková omítka, malba	S4b
1.58	pracovna terapeutické sestry	16,20	2700-3200	vlnitá podlaha	Stuková omítka, malba	stuková omítka, malba	S4b
1.59	úklid	8,20	2500	polyuretanová stěrka protizdravotnická	keramický obklad	roastný podtlak	S4c
1.60	přijímný místnost	18,40	2700	vlnitá podlaha pro zdravotnické	Stuková omítka, malba, keramický lak do výšky 2 m	prodloužený SDK podtlak	S4b
1.61	speciální místnost pac.	37,04	2700	vlnitá podlaha	Stuková omítka, malba, keramický lak do výšky 2 m	prodloužený SDK podtlak	S4b
1.62	CHUC	-	-	-	-	-	-
1.63	předsíň pacientů	2,20	2500	polyuretanová stěrka protizdravotnická	Stuková omítka, malba, keramický lak do výšky 2 m	roastný podtlak	S4c
1.64	atium	73,59	-	irauzodivná dlažba	-	-	S15, S15a
1.65	vstupní schodiště	12,59	-	irauzodivná dlažba	-	-	S24
V1	výhled - evakuační, provozní	7,10	-	-	-	-	-
V2	výhled - provozní	3,01	-	-	-	-	-
V3	výhled - veřejnost	3,01	-	-	-	-	-
IS1	instalační sachtia - VZT	2,34	-	-	-	-	-
IS2	instalační sachtia	0,68	-	-	-	-	-
IS3	instalační sachtia VZT	0,85	-	-	-	-	-
IS4	instalační sachtia VZT	0,67	-	-	-	-	-
ISb3	instalační sachtia VZT	0,57	-	-	-	-	-
IS4	instalační sachtia VZT	2,27	-	-	-	-	-
IS5	instalační sachtia - VZT	0,62	-	-	-	-	-
IS6	instalační sachtia - VZT	2,66	-	-	-	-	-
IS7	instalační sachtia - VZT	1,12	-	-	-	-	-
IS8	instalační sachtia	0,92	-	-	-	-	-

LEGENDA PODHLEDŮ

- | | |
|---|---|
|  | podhled pro unikové cestě - samonásoň požární předěly
dvouzvrstevný - dvouzvrstevný R-CD profil
požární odolnost EI15
požární odolnost shore E4k5
instalace na závěsny pro protipádání předěly
vložna minerální izolace 8, 40 mm o objemové hmotnosti 40 kg/m ³
opálení jednotou protipádání deshou 8, 15 m
tímetní spár kvality Q2
malba ve dvou vrstvách |
|  | podhled pro unikové cestě - protipádání
samonásoň dvouzvrstevný R-CD profil
požární odolnost EI15
požární odolnost shore E4k5
UA profil 50 mm, objemový hmotnosti desky ve dvou vrstvách zloka a shore
vložna minerální izolace 8, 60 mm o objemové hmotnosti 40 kg/m ³
opálení jednotou protipádání deshou 8, 15 m
tímetní spár kvality Q2
malba ve dvou vrstvách |
|  | opálení stropu přímo montované
kovové profily R-CD a přímo zavěsny
světlé podhledu 50 mm - pouze pro kabelové vedení
tímetní opálení bžou sadakartonovou deshou 8, 12,5 m
tímetní spár kvality Q2
malba ve dvou vrstvách |
|  | podhled zavěšený
dvouzvrstevný R-CD profil
roční závěsy
jednotu opálení bžou sadakartonovou deshou 8, 12,5 m
tímetní spár kvality Q2
malba ve dvou vrstvách |
|  | podhled samonásoň
jednotu roční ze závěsny R-CD profil
tímetní opálení bžou sadakartonovou deshou 8, 12,5 m
tímetní spár kvality Q2
malba ve dvou vrstvách |
|  | perforovaný bezpečný SDK podhled - širokopásmový
dvouzvrstevný kovový profil
opálení 112,5 mm perforovanou deshou s perforací max. 15%,
minerální vata 50 mm, obj. hmotnosti min. 25 kg/m ³
jednotu bžou káslírovou nebo náběžnou skelnou tlakli
Kouflicové akustické absorpce 0,75 na 125 a 250 Hz a max. 0,8 na 1 kHz |
|  | rástový zavěšený minerální podhled
skýta nosná konstrukce s vylamnatými deskami
rást 600/600 mm
desky: vhodné do vřívých povrchů
použití pro hygienické povrchy
žuková pohotovost (0,80 u)
světléná odrazivost 88%
tloušťka desky 19 mm
hmotnost 5,2 kg/m ²
bžou tloušťka ISO 3000 EN ISO 14644-1 |
|  | rástový zavěšený minerální podhled
skýta nosná konstrukce s vylamnatými deskami
rást 600/600 mm
desky: bžou bílý povrch
světléná odrazivost min 88%
tloušťka desky 15 mm
hmotnost 5,2 kg/m ²
bžou tloušťka ISO 3000 EN ISO 14644-1
barva bílá podobná RAL 9010 |
|  | externí podhled
dvouzvrstevný rástový R-CD profil na péroých závěsách
základní formatu pro 600/1200 mm
cenomnostová deska 8, 10 mm s hladkým povrchem opatřená základním
potlačem a frází povrchem barvou
standardní rezazí hran
klesání se skápná cca 5 mm
klesání v náklona bžou
odstín desky vybrán ze vzorníku NCS des číselného obláku / bezpečnostní kategori |

Souřadnicový systém : JTSK
Výškový systém : Bpv
±0,000 = 289,800 m n.m.

OBJEDNATEL : **KRÁLOVÉHRADECKÝ KRAJ
PIVOVARSKÉ NÁMĚSTÍ 1245,
500 03 HRADEC KRÁLOVÉ**

OBLASTNÍ NEMOCNICE JIČÍN
PAVILON PSYCHIATRIE

NÁZEV OBJEKTU :	ČÁST :
SC01	D.1.1 - ARCHITEKTONICKO-STAVERNÍ ŘEŠENÍ

NÁZEV PŘÍLOHY :	
-----------------	--

PŮDORYS 1NP - PODHLEDY

DATUM	07/2024
FORMÁT/POČET STR.	A4/12
MÉRITKO	1:75
ARCHIVNÍ ČÍSLO	

Č. ZAK.	23026	ČÍSLO
		SOUPRAVY

Č. PŘÍLOHY :

23026-DPS-D.1.1-SO 01-24
