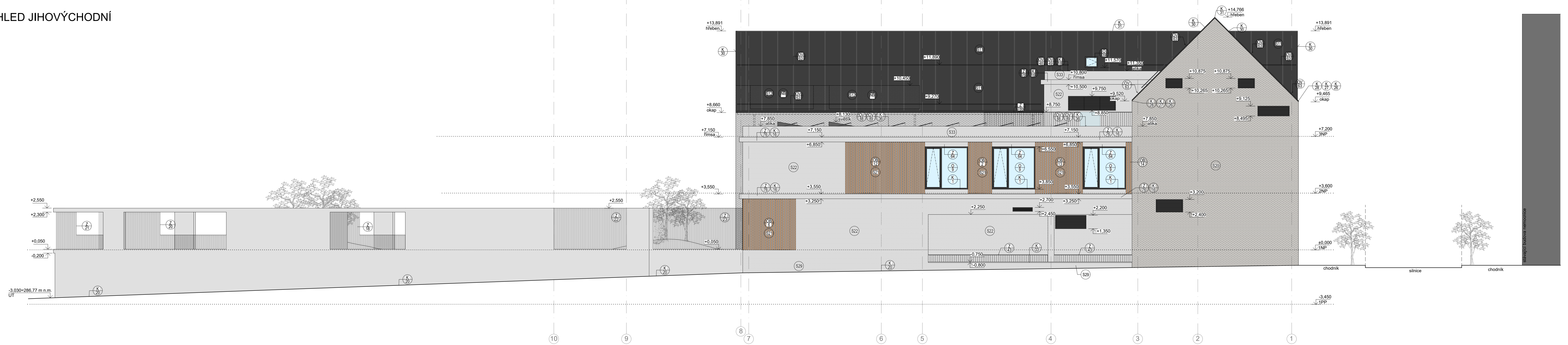
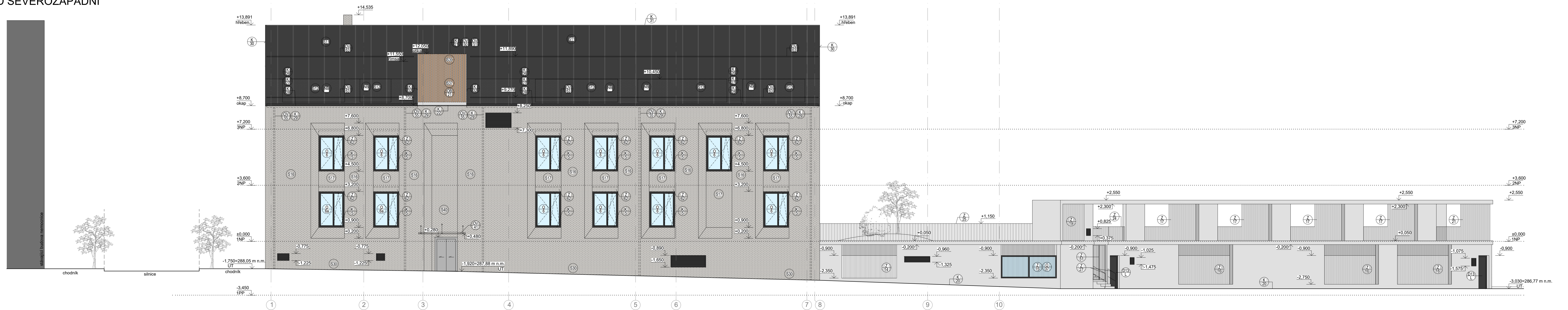


POHLED JIHOVÝCHODNÍ



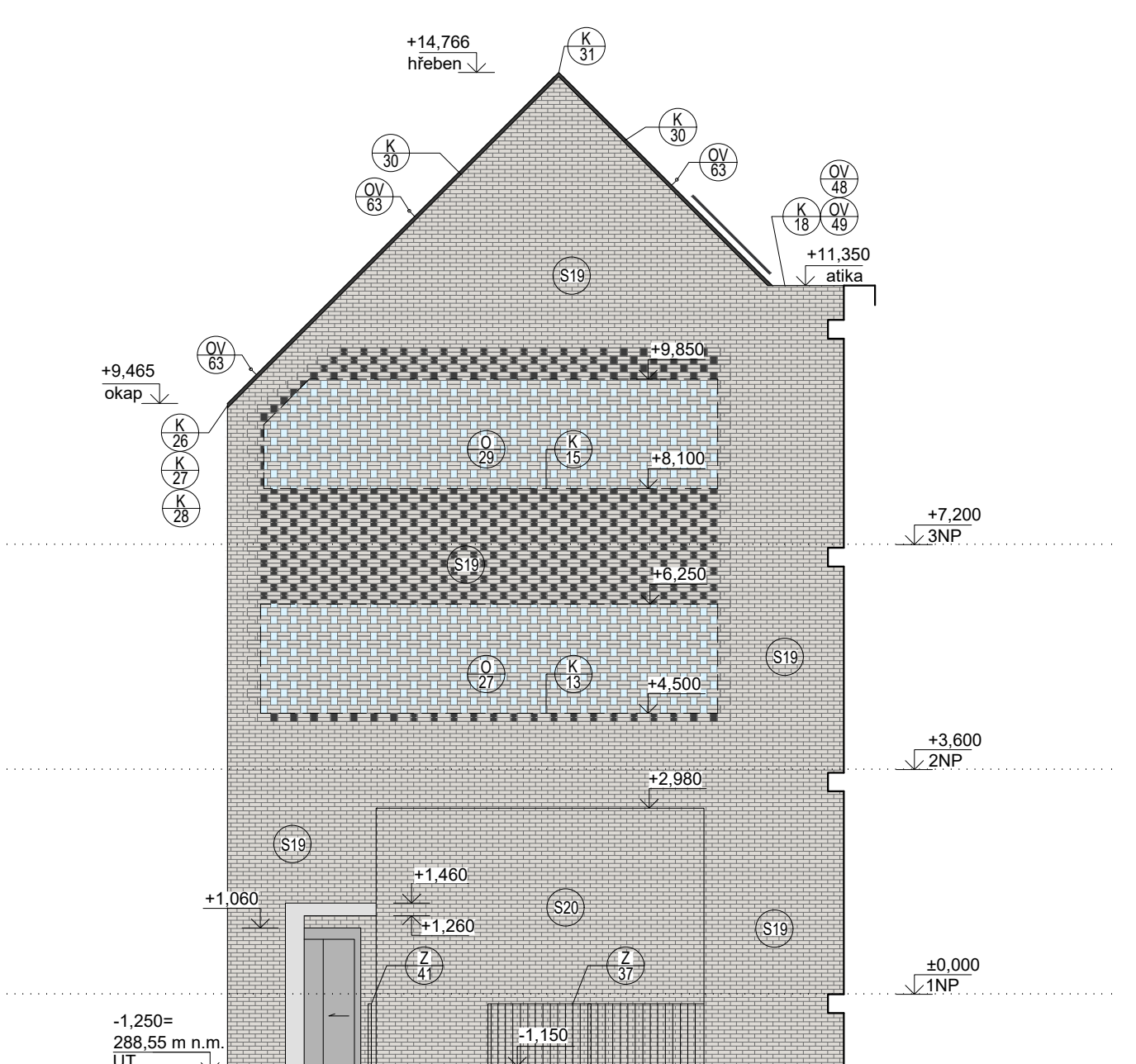
POHLED SEVEROZÁPADNÍ



POHLED SEVEROVÝCHODNÍ











### DÍLČÍ POHLED SEVEROZÁPADNÍ





POHLED JIHOZÁPADNÍ



- LEGENDA POVRCHOVÝCH MATERIÁLŮ - POHLED

- |   |  |
|---|--|
|  | oblátání z přírodních kamínků<br>obkládání fasády z litových cihel<br>bavla betónu, vzákladky konstrukcí   |
|  | prosklápné plátno  |
|  | probarvení povrchu omítky se vzhledem monolitického betonu,<br>výška 1,5 mm, užitím nerovnoměrným nasádkám, finální pro-<br>cedura celoplošné přetření |
|  | lakování efektní krytina<br>bavla anitoc   |
|  | perforovaná lakování krytina (systém Nebesys)<br>perforace min. 30%<br>bavla anitoc  |
|  | pohledový beton v přírodním odstínu<br>uvazování bezbarvých nále   |
|  | lakování z hliníkových profilů<br>provedení v imitaci dřeva, odstín - Dub  |
|  | solární panely   |
- základní údaje o projektu:** zámečnická a klempnická dílna v hanušíně anitoc

Souřadnicový systém : JTSK  
Výškový systém : Bpv  
 $\pm 0,000 = 289,800 \text{ m n.m.}$

OBJEDNATEL:		KRÁLOVÉHRADECKÝ KRAJ PIVOVARSKÉ NÁMĚSTÍ 1245, 500 03 HRADEC KRÁLOVÉ		KRÁLOVÉHRADECKÝ KRAJ 																	
VEDOUcí PROJEKTANT		ING. ONDŘEJ FABIAN	<i>Fabian</i>																		
HLAVNÍ ARCHITEKT		ING. JARCH VÁCLAV DERMAK																			
ZODPOVÍDÁTEL PROJEKTU		ING. ONDŘEJ FABIAN	<i>Fabian</i>																		
VYPRACOVÁVÁ		ING. KRISTÝN PAULÁ OLSÁŘOVÁ	<i>olsarova</i>																		
KRAJ: KRÁLOVÉHRADECKÝ		STAV: ÚRAD: JČÚN		KANIA, a.s.   Šestého 809/1020 Opatowitz - Praha tel.: 595 243 487 e-mail: info@kania-cz.com																	
NÁZEV AKCE:		OBLASTNÍ NEMOCNICE JIČÍN PAVILON PSYCHIATRIE		<table><tr><th>STUPĚN</th><th>GRS</th></tr><tr><td>DATUM</td><td>01/2024</td></tr><tr><td>FORMAT/PŘEDST. STR.</td><td>A4/H1</td></tr><tr><td>MĚŘITKO</td><td>1:100</td></tr><tr><td>OSLOVENÍ</td><td></td></tr><tr><td>C. ZAK.</td><td>23026</td></tr><tr><td>SOUBOR</td><td>DWG</td></tr><tr><td>C. PRŮLOH. Y</td><td>SOUBRANY</td></tr></table>		STUPĚN	GRS	DATUM	01/2024	FORMAT/PŘEDST. STR.	A4/H1	MĚŘITKO	1:100	OSLOVENÍ		C. ZAK.	23026	SOUBOR	DWG	C. PRŮLOH. Y	SOUBRANY
STUPĚN	GRS																				
DATUM	01/2024																				
FORMAT/PŘEDST. STR.	A4/H1																				
MĚŘITKO	1:100																				
OSLOVENÍ																					
C. ZAK.	23026																				
SOUBOR	DWG																				
C. PRŮLOH. Y	SOUBRANY																				
NÁZEV OBJEKTU:		ČÁST: D.1.1 - ARCHITEKTONICKO-STAVEBNÍ ŘEŠENÍ																			
NÁZEV PRŮLOHY:		D.1.1 - ARCHITEKTONICKO-STAVEBNÍ ŘEŠENÍ																			
POHLEDY		23026-DPS-D.1.1-SO 01-14																			