



LEGENDA:

| ZNAČKA | POPIS                              | TYP    |
|--------|------------------------------------|--------|
| ---    | NAVRŽENÉ POTRUBÍ STUDENÉ VODY      | PP-RCT |
| ---    | NAVRŽENÉ POTRUBÍ TEPLÉ VODY        | PP-RCT |
| ---    | NAVRŽENÉ POTRUBÍ CÍRKULACE         | PP-RCT |
| V01    | NAVRŽENÉ STOUPACÍ POTRUBÍ VODOVODU | PP-RCT |

Legenda zařizovacích předmětů viz. technická zpráva

**POZNÁMKA:**  
- POTRUBÍ VNITŘNÍHO VODOVODU BUDE PROVEDENO Z MATERIÁLU PP-RCT.  
- PŘÍPOJOVACÍ POTRUBÍ VNITŘNÍHO VODOVODU BUDE VEDENO POD STROPEM NA ZÁVĚSECH, VE STĚNÁCH, PŘEDSTĚNÁCH PŘÍPEVNĚNÉ PŘÍCHYTKAMI A ZAKRYTO. ČÁSTEČNĚ V PODLAŽE.  
- POTRUBÍ VNITŘNÍHO VODOVODU VODY BUDE OPATŘENO IZOLACÍ Z PĚNĚNÉHO POLYETHYLENU TL. DLE D<sub>e</sub> POTRUBÍ - VIZ. TECHNICKÁ ZPRÁVA.  
- VÝBĚR TYPŮ ZAŘÍZOVACÍCH PŘEDMĚTŮ A BATERÍ DLE VÝBĚRU INVESTORA PŘI REALIZACI.  
- MONTÁŽ POTRUBÍ BUDE PROVÁDĚNA DLE MONTÁŽNÍHO PŘEDPISU VÝROBCE.

|  |   |                    |                    |   |
|--|---|--------------------|--------------------|---|
| ZODPOVĚDNÝ POJEKTANT:  |   | VYPRACOVAL:        | KONTROLOVAL:       | <div><b>. PROJEKT</b><br/>Ing. Karel Dovrtěl<br/>projekty TZB<br/>T. 731 111 627, E. kd.projekt@email.cz</div> |
| STAVEBNÍ ČÁST:   | PROFESE:  |                    |                    |   |
| Ing.arch. Jan Lukeš  | Ing. Karel Dovrtěl<br> | Bc. Radka Kučerová | Ing. Karel Dovrtěl |   |
| INVESTOR: Gymnázium a SOŠPg Nová Paka, Kumburská 740, 509 01 Nová Paka   |   |                    |                    |   |
| NÁZEV: STAVEBNÍ ÚPRAVY V ČÁSTI STAVBY -<br>DOMOV MLÁDEŽE PŘI GYMNAZIU A SOŠPG NOVÁ PAKA<br>Kumburská ulice č.p. 1028<br>za účelem úpravy sociálních zařízení ubytovací části |   |                    |                    |   |
| MÍSTO:   | ČÍS. ZAKÁZKY: 0912023      DATUM: 09/2023   |                    |                    | <div>STUPEŇ PD: Dokumentace pro provádění stavby</div> <div>FORMÁT A4: 2      MĚŘÍTKO: 1:50</div> <div>PŘÍLOHA:      Č. PARÉ:</div> <div>ZT.02</div>  |
| ČÁST: D.1.4 ZDRAVOTNĚ-TECHNICKÉ INSTALACE  |   |                    |                    |   |
| OBSAH: Půdorys 2.NP - vodovod  |   |                    |                    |   |
|  |   |                    |                    |   |




LEGENDA:

| ZNAČKA | POPIS                              | TYP    |
|--------|------------------------------------|--------|
|        | NAVRŽENÉ POTRUBÍ STUDENÉ VODY      | PP-RCT |
|        | NAVRŽENÉ POTRUBÍ TEPLÉ VODY        | PP-RCT |
|        | NAVRŽENÉ POTRUBÍ CÍRKULACE         | PP-RCT |
|        | NAVRŽENÉ STOUPACÍ POTRUBÍ VODOVODU | PP-RCT |

Legenda zařizovacích předmětů viz. technická zpráva

POZNÁMKA:

- POTRUBÍ VNITŘNÍHO VODOVODU BUDE PROVEDENO Z MATERIÁLU PP-RCT.
- PŘÍPOJOVACÍ POTRUBÍ VNITŘNÍHO VODOVODU BUDE VEDENO POD STROPEM NA ZÁVĚSECH, VE STĚNÁCH, PŘEDSTĚNÁCH PŘÍPEVNĚNÉ PŘÍCHYTKAMI A ZAKRYTO. ČÁSTEČNĚ V PODLAŽE.
- POTRUBÍ VNITŘNÍHO VODOVODU VODY BUDE OPATŘENO IZOLACÍ Z PĚNĚNÉHO POLYETHYLENU TL. DLE D<sub>e</sub> POTRUBÍ - VIZ. TECHNICKÁ ZPRÁVA.
- VÝBĚR TYPŮ ZAŘÍZOVACÍCH PŘEDMĚTŮ A BATERIÍ DLE VÝBĚRU INVESTORA PŘI REALIZACI.
- MONTÁŽ POTRUBÍ BUDE PROVÁDĚNA DLE MONTÁŽNÍHO PŘEDPISU VÝROBCE.

|                       |   |                    |                    |   |   |
|-----------------------|---|--------------------|--------------------|---|---|
| ZODPOVĚDNÝ POJEKTANT: |   | VYPRACOVAL:        | KONTROLOVAL:       | <div><div><b>. PROJEKT</b><br/>Ing. Karel Dovrtěl<br/>projekty TZB<br/><small>T. 731 111 627, E. kd.projekt@email.cz</small></div></div> |   |
| STAVEBNÍ ČÁST:        | PROFESE:  | Ing. Karel Dovrtěl | Bc. Radka Kučerová |   | Ing. Karel Dovrtěl                          |
| Ing. arch. Jan Lukeš  |    |                    |                    |   |   |
| INVESTOR:             | Gymnázium a SOŠPg Nová Paka, Kumburská 740, 509 01 Nová Paka  |                    |                    |   |   |
| NÁZEV:                | STAVEBNÍ ÚPRAVY V ČÁSTI STAVBY -<br>DOMOV MLÁDEŽE PŘI GYMNAZIU A SOŠPG NOVÁ PAKA<br>Kumburská ulice č.p. 1028<br>za účelem úpravy sociálních zařízení ubytovací části |                    |                    |   |   |
| MÍSTO:                | D.1.4 ZDRAVOTNĚ-TECHNICKÉ INSTALACE   |                    |                    |   | ČÍS. ZAKÁZKY: 0912023    DATUM: 09/2023     |
| ČÁST:                 | Půdorys 3.NP - vodovod  |                    |                    |   | STUPEŇ PD: Dokumentace pro provádění stavby |
| OBSAH:                |   |                    |                    |   | FORMÁT A4: 2    MĚŘÍTKO: 1:50               |
|                       |   |                    |                    |   | PŘÍLOHA:    Č. PARÉ:                        |
|                       |   |                    |                    |   | ZT.03                                       |




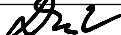
LEGENDA:

| ZNAČKA | POPIS                              | TYP    |
|--------|------------------------------------|--------|
|        | NAVRŽENÉ POTRUBÍ STUDENÉ VODY      | PP-RCT |
|        | NAVRŽENÉ POTRUBÍ TEPLÉ VODY        | PP-RCT |
|        | NAVRŽENÉ POTRUBÍ CÍRKULACE         | PP-RCT |
|        | NAVRŽENÉ STOUPACÍ POTRUBÍ VODOVODU | PP-RCT |

Legenda zařizovacích předmětů viz. technická zpráva

POZNÁMKA:

- POTRUBÍ VNITŘNÍHO VODOVODU BUDE PROVEDENO Z MATERIÁLU PP-RCT.
- PŘÍPOJOVACÍ POTRUBÍ VNITŘNÍHO VODOVODU BUDE VEDENO POD STROPEM NA ZÁVĚSECH, VE STĚNÁCH, PŘEDSTĚNÁCH PŘÍPEVNĚNÉ PŘÍCHYTKAMI A ZAKRYTO. ČÁSTEČNĚ V PODLAŽE.
- POTRUBÍ VNITŘNÍHO VODOVODU VODY BUDE OPATŘENO IZOLACÍ Z PĚNĚNÉHO POLYETHYLENU TL. DLE D<sub>e</sub> POTRUBÍ - VIZ. TECHNICKÁ ZPRÁVA.
- VÝBĚR TYPŮ ZAŘÍZOVACÍCH PŘEDMĚTŮ A BATERIÍ DLE VÝBĚRU INVESTORA PŘI REALIZACI.
- MONTÁŽ POTRUBÍ BUDE PROVÁDĚNA DLE MONTÁŽNÍHO PŘEDPISU VÝROBCE.

|  |   |                    |                    |  |
|--|---|--------------------|--------------------|--|
| ZODPOVĚDNÝ POJEKTANT:  |   | VYPRACOVAL:        | KONTROLOVAL:       | <div><b>. PROJEKT</b><br/>Ing. Karel Dovrtěl<br/>projekty TZB<br/><small>T. 731 111 627, E. kd.projekt@gmail.cz</small></div> |
| STAVEBNÍ ČÁST:   | PROFESÉ:  |                    |                    |  |
| Ing.arch. Jan Lukeš  | Ing. Karel Dovrtěl<br> | Bc. Radka Kučerová | Ing. Karel Dovrtěl |  |
|  |   |                    |                    |  |
| INVESTOR: Gymnázium a SOŠPg Nová Paka, Kumburská 740, 509 01 Nová Paka   |   |                    |                    |  |
| NÁZEV: STAVEBNÍ ÚPRAVY V ČÁSTI STAVBY -<br>DOMOV MLÁDEŽE PŘI GYMNAZIU A SOŠPG NOVÁ PAKA<br>Kumburská ulice č.p. 1028<br>za účelem úpravy sociálních zařízení ubytovací části |   |                    |                    | ČÍS. ZAKÁZKY: 0912023      DATUM: 09/2023  |
| MÍSTO: za účelem úpravy sociálních zařízení ubytovací části  |   |                    |                    | STUPEŇ PD: Dokumentace pro provádění stavby  |
| ČÁST: D.1.4 ZDRAVOTNĚ-TECHNICKÉ INSTALACE  |   |                    |                    | FORMÁT A4: 2      MĚŘÍTKO: 1:50  |
| OBSAH: Půdorys 4.NP - vodovod  |   |                    |                    | PŘÍLOHA:      Č. PARÉ:   |
|  |   |                    |                    | ZT.04  |




LEGENDA:

| ZNAČKA | POPIS                              | TYP    |
|--------|------------------------------------|--------|
|        | NAVRŽENÉ POTRUBÍ STUDENÉ VODY      | PP-RCT |
|        | NAVRŽENÉ POTRUBÍ TEPLÉ VODY        | PP-RCT |
|        | NAVRŽENÉ POTRUBÍ CÍRKULACE         | PP-RCT |
|        | NAVRŽENÉ STOUPACÍ POTRUBÍ VODOVODU | PP-RCT |

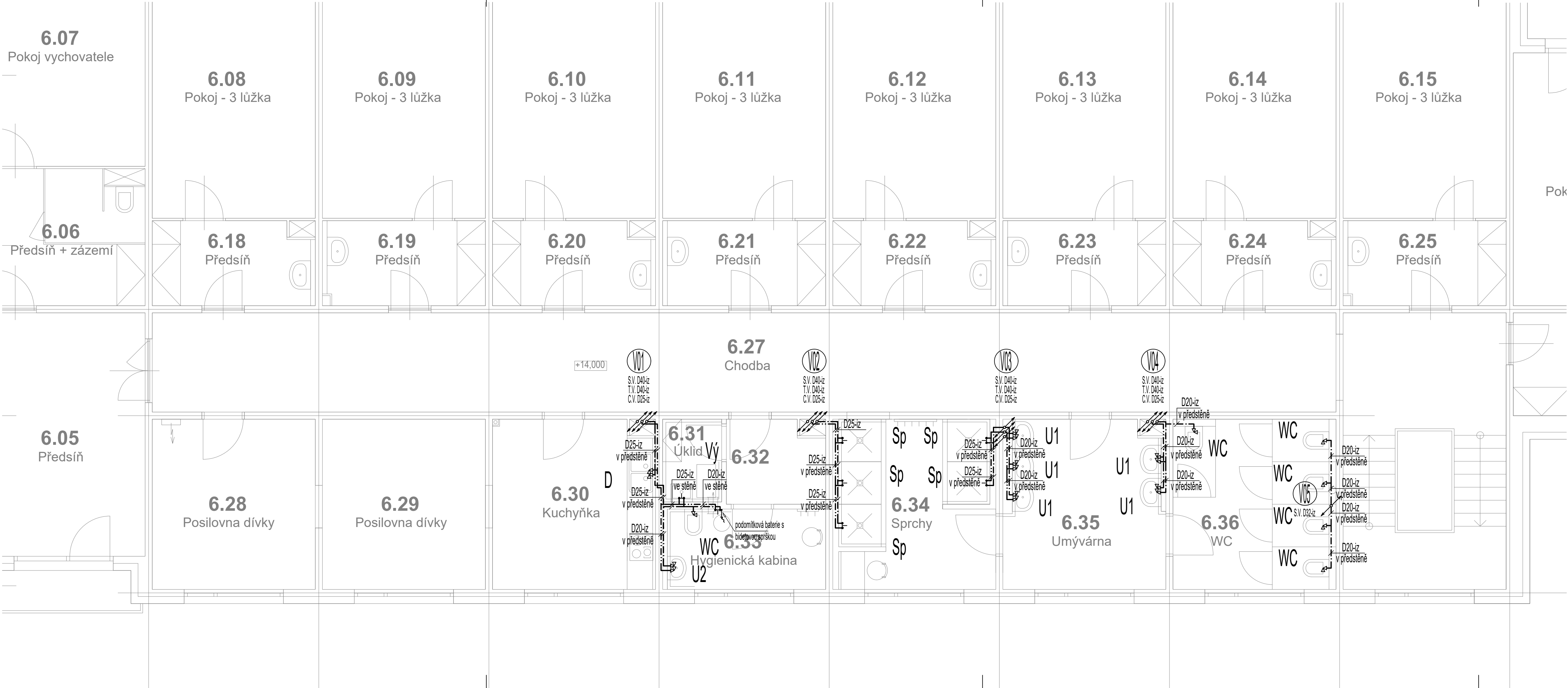
Legenda zařizovacích předmětů viz. technická zpráva

POZNÁMKA:

- POTRUBÍ VNITŘNÍHO VODOVODU BUDE PROVEDENO Z MATERIÁLU PP-RCT.
- PŘÍPOJOVACÍ POTRUBÍ VNITŘNÍHO VODOVODU BUDE VEDENO POD STROPEM NA ZÁVĚSECH, VE STĚNÁCH, PŘEDSTĚNÁCH PŘÍPEVNĚNÉ PŘÍCHYTKAMI A ZAKRYTO. ČÁSTEČNĚ V PODLAŽE.
- POTRUBÍ VNITŘNÍHO VODOVODU VODY BUDE OPATŘENO IZOLACÍ Z PĚNĚNÉHO POLYETHYLENU TL. DLE D<sub>e</sub> POTRUBÍ - VIZ. TECHNICKÁ ZPRÁVA.
- VÝBĚR TYPŮ ZAŘÍZOVACÍCH PŘEDMĚTŮ A BATERIÍ DLE VÝBĚRU INVESTORA PŘI REALIZACI.
- MONTÁŽ POTRUBÍ BUDE PROVÁDĚNA DLE MONTÁŽNÍHO PŘEDPISU VÝROBCE.

|  |  |                    |  |   |  |
|--|--|--------------------|--|---|--|
| ZODPOVĚDNÝ POJEKTANT:  |  | VYPRACOVAL:        |  | KONTROLOVAL:  |  |
| STAVEBNÍ ČÁST:   |  | PROFESE:           |  | <div><div><b>Ing. Karel Dovrtěl</b><br/>projekty TZB<br/><small>T. 731 111 627, E. kd.projekt@email.cz</small></div></div> |  |
| Ing. arch. Jan Lukeš   |  | Ing. Karel Dovrtěl |  |   |  |
|  |  | Bc. Radka Kučerová |  |   |  |
|  |  | Ing. Karel Dovrtěl |  |   |  |
| INVESTOR: Gymnázium a SOŠPg Nová Paka, Kumburská 740, 509 01 Nová Paka   |  |                    |  |   |  |
| NÁZEV: STAVEBNÍ ÚPRAVY V ČÁSTI STAVBY -<br>DOMOV MLÁDEŽE PŘI GYMNAZIU A SOŠPG NOVÁ PAKA<br>Kumburská ulice č.p. 1028<br>za účelem úpravy sociálních zařízení ubytovací části |  |                    |  |   |  |
| MÍSTO: D.1.4 ZDRAVOTNĚ-TECHNICKÉ INSTALACE   |  |                    |  |   |  |
| OBSAH: Půdorys 5.NP - vodovod  |  |                    |  |   |  |
| ČÍS. ZAKÁZKY: 0912023      DATUM: 09/2023  |  |                    |  |   |  |
| STUPEŇ PD: Dokumentace pro provádění stavby  |  |                    |  |   |  |
| FORMÁT A4: 2      MĚŘÍTKO: 1:50  |  |                    |  |   |  |
| PŘÍLOHA:      Č. PARÉ:   |  |                    |  |   |  |
| ZT.05  |  |                    |  |   |  |

ZT.05





LEGENDA:

| ZNAČKA | POPIS                              | TYP    |
|--------|------------------------------------|--------|
| ---    | NAVRŽENÉ POTRUBÍ STUDENÉ VODY      | PP-RCT |
| ---    | NAVRŽENÉ POTRUBÍ TEPLÉ VODY        | PP-RCT |
| ---    | NAVRŽENÉ POTRUBÍ CÍRKULACE         | PP-RCT |
| V01    | NAVRŽENÉ STOUPACÍ POTRUBÍ VODOVODU | PP-RCT |

Legenda zařizovacích předmětů viz. technická zpráva

POZNÁMKA:

- POTRUBÍ VNITŘNÍHO VODOVODU BUDE PROVEDENO Z MATERIÁLU PP-RCT.
- PŘÍPOJOVACÍ POTRUBÍ VNITŘNÍHO VODOVODU BUDE VEDENO POD STROPEM NA ZÁVĚSECH, VE STĚNÁCH, PŘEDSTĚNÁCH PŘÍPEVNĚNÉ PŘÍCHYTKAMI A ZAKRYTO. ČÁSTEČNĚ V PODLAŽE.
- POTRUBÍ VNITŘNÍHO VODOVODU VODY BUDE OPATŘENO IZOLACÍ Z PĚNĚNÉHO POLYETHYLENU TL. DLE D<sub>e</sub> POTRUBÍ - VIZ. TECHNICKÁ ZPRÁVA.
- VÝBĚR TYPŮ ZAŘÍZOVACÍCH PŘEDMĚTŮ A BATERIÍ DLE VÝBĚRU INVESTORA PŘI REALIZACI.
- MONTÁŽ POTRUBÍ BUDE PROVÁDĚNA DLE MONTÁŽNÍHO PŘEDPISU VÝROBCE.

|  |   |                    |                    |   |
|--|---|--------------------|--------------------|---|
| ZODPOVĚDNÝ POJEKTANT:  |   | VYPRACOVAL:        | KONTROLOVAL:       | <div><b>. PROJEKT</b><br/>Ing. Karel Dovrtěl<br/>projekty TZB<br/>T. 731 111 627, E. kd.projekt@email.cz</div> |
| STAVEBNÍ ČÁST:   | PROFESSE:   |                    |                    |   |
| Ing. arch. Jan Lukeš   | Ing. Karel Dovrtěl<br> | Bc. Radka Kučerová | Ing. Karel Dovrtěl |   |
|  |   |                    |                    |   |
| INVESTOR: Gymnázium a SOŠPg Nová Paka, Kumburská 740, 509 01 Nová Paka   |   |                    |                    |   |
| NÁZEV: STAVEBNÍ ÚPRAVY V ČÁSTI STAVBY -<br>DOMOV MLÁDEŽE PŘI GYMNAZIU A SOŠPG NOVÁ PAKA<br>Kumburská ulice č.p. 1028<br>za účelem úpravy sociálních zařízení ubytovací části |   |                    |                    | ČÍS. ZAKÁZKY: 0912023   |
| MÍSTO: D.1.4 ZDRAVOTNĚ-TECHNICKÉ INSTALACE   |   |                    |                    | DATUM: 09/2023  |
| OBSAH: Půdorys 6.NP - vodovod  |   |                    |                    | STUPEŇ PD: Dokumentace pro provádění stavby   |
|  |   |                    |                    | FORMÁT A4: 2  |
|  |   |                    |                    | MĚŘÍTKO: 1:50   |
|  |   |                    |                    | PŘÍLOHA:  |
|  |   |                    |                    | Č. PARÉ:  |
|  |   |                    |                    | ZT.06   |



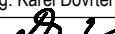

LEGENDA:

| ZNAČKA | POPIS                              | TYP    |
|--------|------------------------------------|--------|
|        | NAVRŽENÉ POTRUBÍ STUDENÉ VODY      | PP-RCT |
|        | NAVRŽENÉ POTRUBÍ TEPLÉ VODY        | PP-RCT |
|        | NAVRŽENÉ POTRUBÍ CÍRKULACE         | PP-RCT |
|        | NAVRŽENÉ STOUPACÍ POTRUBÍ VODOVODU | PP-RCT |

Legenda zařizovacích předmětů viz. technická zpráva

POZNÁMKA:

- POTRUBÍ VNITŘNÍHO VODOVODU BUDE PROVEDENO Z MATERIÁLU PP-RCT.
- PŘÍPOJOVACÍ POTRUBÍ VNITŘNÍHO VODOVODU BUDE VEDENO POD STROPEM NA ZÁVĚSECH, VE STĚNÁCH, PŘEDSTĚNÁCH PŘÍPEVNĚNÉ PŘÍCHYTKAMI A ZAKRYTO. ČÁSTEČNĚ V PODLAŽE.
- POTRUBÍ VNITŘNÍHO VODOVODU VODY BUDE OPATŘENO IZOLACÍ Z PĚNĚNÉHO POLYETHYLENU TL. DLE D<sub>e</sub> POTRUBÍ - VIZ. TECHNICKÁ ZPRÁVA.
- VÝBĚR TYPŮ ZAŘÍZOVACÍCH PŘEDMĚTŮ A BATERIÍ DLE VÝBĚRU INVESTORA PŘI REALIZACI.
- MONTÁŽ POTRUBÍ BUDE PROVÁDĚNA DLE MONTÁŽNÍHO PŘEDPISU VÝROBCE.

|  |  |   |  |   |  |                |  |
|--|--|---|--|---|--|----------------|--|
| ZODPOVĚDNÝ POJEKTANT:  |  | VYPRACOVAL:   |  | KONTROLOVAL:                                |  |                |  |
| STAVEBNÍ ČÁST:   |  | PROFES:   |  |   |  |                |  |
| Ing.arch. Jan Lukeš  |  | Ing. Karel Dovrtěl<br> |  | Bc. Radka Kučerová<br>Ing. Karel Dovrtěl    |  |                |  |
| INVESTOR: Gymnázium a SOŠPg Nová Paka, Kumburská 740, 509 01 Nová Paka   |  |   |  |   |  |                |  |
| NÁZEV: STAVEBNÍ ÚPRAVY V ČÁSTI STAVBY -<br>DOMOV MLÁDEŽE PŘI GYMNAZIU A SOŠPG NOVÁ PAKA<br>Kumburská ulice č.p. 1028   |  |   |  |   |  |                |  |
| MÍSTO: za účelem úpravy sociálních zařízení ubytovací části  |  |   |  |   |  |                |  |
| ČÁST: D.1.4 ZDRAVOTNĚ-TECHNICKÉ INSTALACE  |  |   |  |   |  |                |  |
| OBSAH: Půdorys 7.NP - vodovod  |  |   |  |   |  |                |  |
|  <b>. PROJEKT</b><br>Ing. Karel Dovrtěl<br>projekty TZB<br>T. 731 111 627, E. kd.projekt@email.cz |  |   |  | ČÍS. ZAKÁZKY: 0912023                       |  | DATUM: 09/2023 |  |
|  |  |   |  | STUPEŇ PD: Dokumentace pro provádění stavby |  |                |  |
| ZT.07  |  |   |  | FORMÁT A4: 2                                |  | MĚŘÍTKO: 1:50  |  |
|  |  |   |  | PŘÍLOHA:                                    |  | Č. PARÉ:       |  |



LEGENDA:

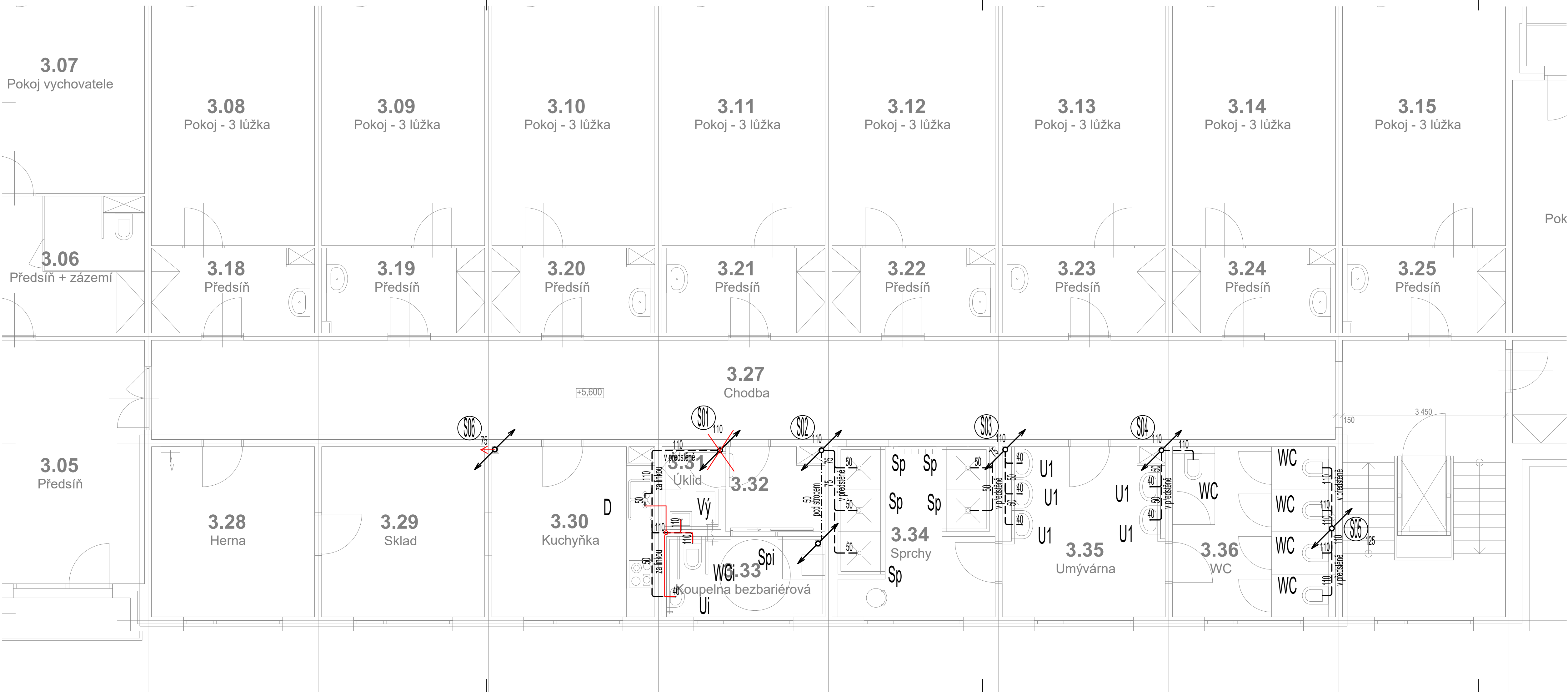
| ZNAČKA | POPIS   | TYP          |
|--------|---|--------------|
| ---    | NAVŘZENÉ PŘIPOJOVACÍ POTRUBÍ VNITŘNÍ KANALIZACE | PP HT-SYSTÉM |
| S01    | NAVŘZENÉ ODPADNÍ POTRUBÍ SPLAŠKOVÉ KANALIZACE   | PP HT-SYSTÉM |

Legenda zařizovacích předmětů viz. technická zpráva

POZNÁMKA:  
- PŘIPOJOVACÍ A ODPADNÍ POTRUBÍ VNITŘNÍ KANALIZACE BUDE PROVEDENO Z MATERIÁLU PP HT-SYSTÉM.  
- PŘIPOJOVACÍ A ODPADNÍ POTRUBÍ VNITŘNÍ KANALIZACE BUDE VEDENO VE STĚNÁCH, PŘÍPEVNĚNÉ PŘÍCHYTKAMI A ZAKRYTO.  
- VYBĚR TYPŮ ZAŘIZOVACÍCH PŘEDMĚTŮ A BATERIÍ DLE VÝBĚRU INVESTORA PŘI REALIZACI.  
- MONTÁŽ POTRUBÍ BUDE PROVÁDĚNA DLE MONTÁŽNÍHO PŘEDPISU VÝROBCE.

|                       |  |                    |                    |  |
|-----------------------|--|--------------------|--------------------|--|
| ZODPOVĚDNÝ POJEKTANT: | PROFESE:   | VYPRACOVAL:        | KONTROLOVAL:       | <b>. PROJEKT</b><br>Ing. Karel Dovrtěl<br>projekty TZB<br>T. 731 111 627, E. kd.projekt@email.cz |
| STAVEBNÍ ČÁST:        | Ing.arch. Jan Lukeš  | Ing. Karel Dovrtěl | Bc. Radka Kučerová |  |
| INVESTOR:             | Gymnázium a SOŠPg Nová Paka, Kumburská 740, 509 01 Nová Paka   |                    |                    |  |
| NÁZEV:                | STAVEBNÍ ÚPRAVY V ČÁSTI STAVBY - DOMOV MLÁDEŽE PŘI GYMNAZIU A SOŠPG NOVÁ PAKA<br>Kumburská ulice č.p. 1028<br>za účelem úpravy sociálních zařízení a ubytovací části |                    |                    | ČÍS. ZAKÁZKY: 0912023  |
| MÍSTO:                |  |                    |                    | DATUM: 09/2023   |
| ČÁST:                 | D.1.4 ZDRAVOTNĚ-TECHNICKÉ INSTALACE  |                    |                    | STUPEŇ PD: Dokumentace pro provádění stavby  |
| OBSAH:                | Půdorys 2.NP - kanalizace  |                    |                    | FORMÁT A4: 2   |
|                       |  |                    |                    | MĚŘÍTKO: 1:50  |
|                       |  |                    |                    | PŘÍLOHA:   |
|                       |  |                    |                    | Č. PARÉ:   |
|                       |  |                    |                    | ZT.08  |





LEGENDA:

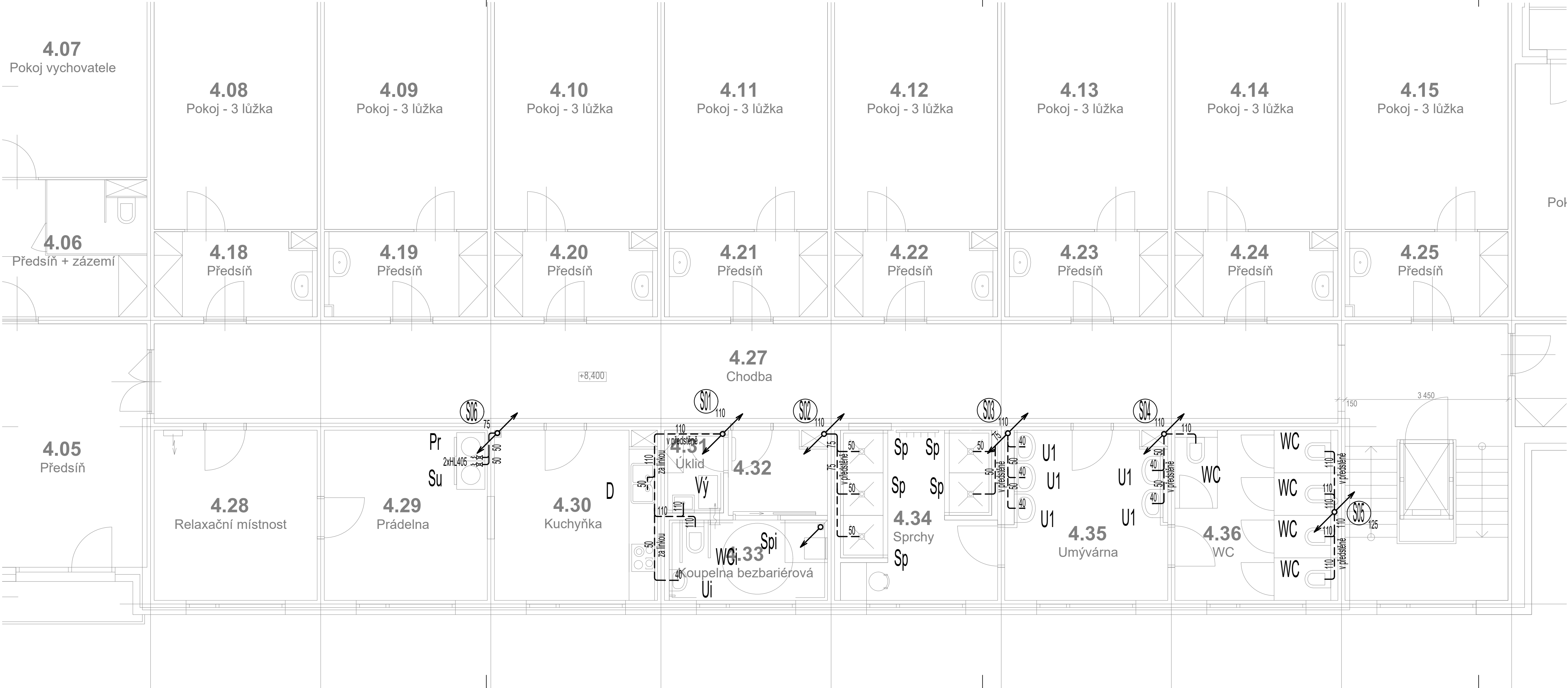
| ZNAČKA | POPIS   | TYP          |
|--------|---|--------------|
| ---    | NAVŘZENÉ PŘIPOJOVACÍ POTRUBÍ VNITŘNÍ KANALIZACE | PP HT-SYSTÉM |
| S01    | NAVŘZENÉ ODPADNÍ POTRUBÍ SPLAŠKOVÉ KANALIZACE   | PP HT-SYSTÉM |

Legenda zařizovacích předmětů viz. technická zpráva

- POZNÁMKA:
- PŘIPOJOVACÍ A ODPADNÍ POTRUBÍ VNITŘNÍ KANALIZACE BUDE PROVEDENO Z MATERIÁLU PP HT-SYSTÉM.
  - PŘIPOJOVACÍ A ODPADNÍ POTRUBÍ VNITŘNÍ KANALIZACE BUDE VEDENO VE STĚNÁCH, PŘIPEVNĚNÉ PŘÍCHYTKAMI A ZAKRYTO.
  - VÝBĚR TYPŮ ZAŘIZOVACÍCH PŘEDMĚTŮ A BATERÍ DLE VÝBĚRU INVESTORA PŘI REALIZACI.
  - MONTÁŽ POTRUBÍ BUDE PROVÁDĚNA DLE MONTÁŽNÍHO PŘEDPISU VÝROBCE.

|  |   |                    |                    |  |
|--|---|--------------------|--------------------|--|
| ZODPOVĚDNÝ POJEKTANT:  |   | VYPRACOVAL:        | KONTROLOVAL:       | <div><div></div><div><div>B. PROJEKT</div><div>Ing. Karel Dovrtěl</div><div>projekty TZB</div><div>T. 731 111 627, E. kd.projekt@email.cz</div></div></div> |
| STAVEBNÍ ČÁST:   | PROFESE:  |                    |                    |  |
| Ing.arch. Jan Lukeš  | Ing. Karel Dovrtěl  | Bc. Radka Kučerová | Ing. Karel Dovrtěl |  |
|  |  |                    |                    |  |
| INVESTOR:  | Gymnázium a SOŠPg Nová Paka, Kumburská 740, 509 01 Nová Paka                          |                    |                    |  |
| NÁZEV: STAVEBNÍ ÚPRAVY V ČÁSTI STAVBY -<br>DOMOV MLÁDEŽE PŘI GYMNAZIU A SOŠPG NOVÁ PAKA<br>Kumburská ulice č.p. 1028<br>za účelem úpravy sociálních zařízení ubytovací části |   |                    |                    | ČÍS. ZAKÁZKY: 0912023  |
| MÍSTO: D.1.4 ZDRAVOTNĚ-TECHNICKÉ INSTALACE   |   |                    |                    | DATUM: 09/2023   |
| OBSAH: Půdorys 3.NP - kanalizace   |   |                    |                    | STUPEŇ PD: Dokumentace pro provádění stavby  |
|  |   |                    |                    | FORMÁT A4: 2   |
|  |   |                    |                    | MĚŘÍTKO: 1:50  |
|  |   |                    |                    | PŘÍLOHA:   |
|  |   |                    |                    | Č. PARÉ:   |
|  |   |                    |                    | ZT.09  |





LEGENDA:

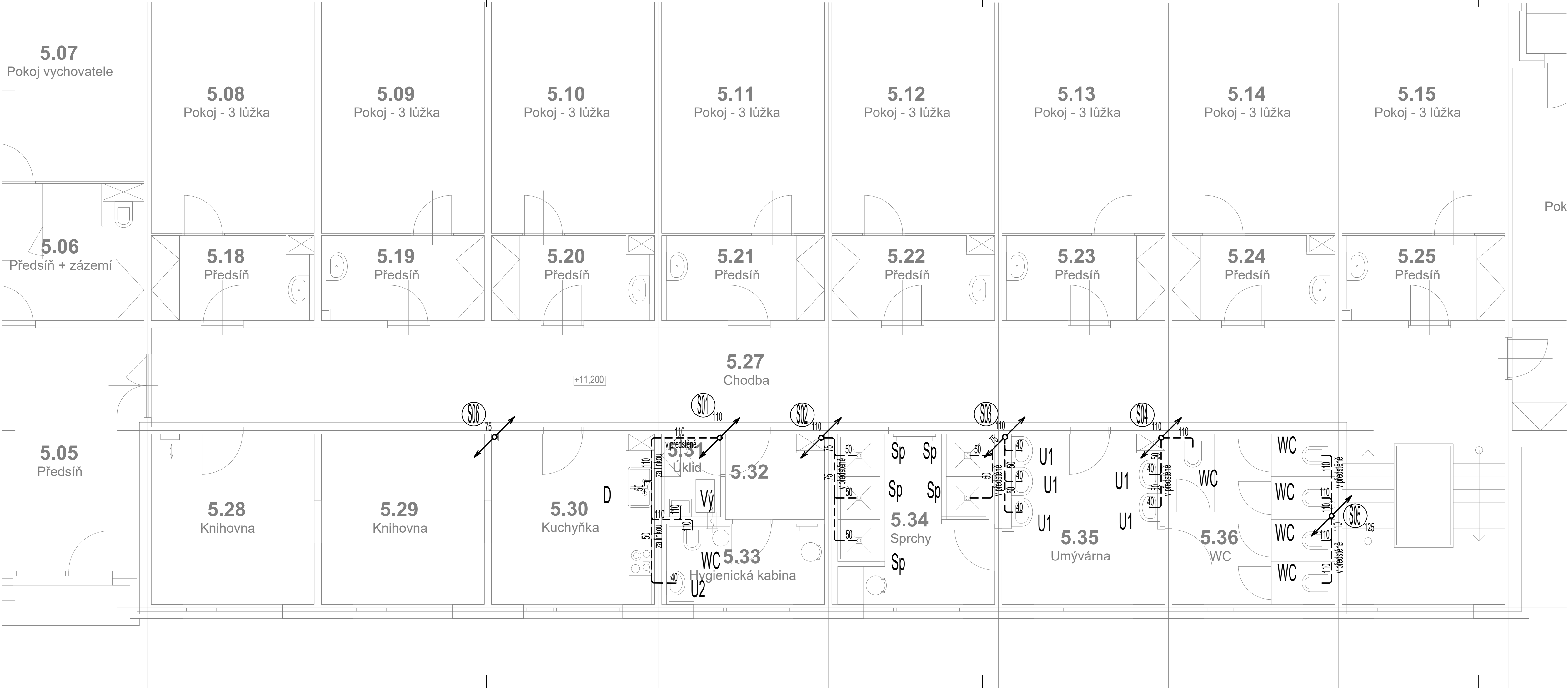
| ZNAČKA | POPIS   | TYP          |
|--------|---|--------------|
| ---    | NAVRŽENÉ PŘIPOJOVACÍ POTRUBÍ VNITŘNÍ KANALIZACE | PP HT-SYSTÉM |
| S01    | NAVRŽENÉ ODPADNÍ POTRUBÍ SPLAŠKOVÉ KANALIZACE   | PP HT-SYSTÉM |

Legenda zařizovacích předmětů viz. technická zpráva

POZNÁMKA:

- PŘIPOJOVACÍ A ODPADNÍ POTRUBÍ VNITŘNÍ KANALIZACE BUDE PROVEDENO Z MATERIÁLU PP HT-SYSTÉM.
- PŘIPOJOVACÍ A ODPADNÍ POTRUBÍ VNITŘNÍ KANALIZACE BUDE VEDENO VE STĚNÁCH, PŘIPEVNĚNÉ PŘICHYTKAMI A ZAKRYTO.
- VÝBĚR TYPŮ ZAŘIZOVACÍCH PŘEDMĚTŮ A BATERÍ DLE VÝBĚRU INVESTORA PŘI REALIZACI.
- MONTÁŽ POTRUBÍ BUDE PROVÁDĚNA DLE MONTÁŽNÍHO PŘEDPISU VÝROBCE.

|  |   |                    |                    |  |
|--|---|--------------------|--------------------|--|
| ZODPOVĚDNÝ POJEKTANT:  |   | VYPRACOVAL:        | KONTROLOVAL:       | <div><b>D. PROJEKT</b><br/>Ing. Karel Dovrtěl<br/>projekty TZB<br/>T. 731 111 627, E. kd.projekt@email.cz</div> |
| STAVEBNÍ ČÁST:   | PROFESE:  |                    |                    |  |
| Ing. arch. Jan Lukeš   | Ing. Karel Dovrtěl<br> | Bc. Radka Kučerová | Ing. Karel Dovrtěl |  |
|  |   |                    |                    |  |
| INVESTOR: Gymnázium a SOŠPg Nová Paka, Kumburská 740, 509 01 Nová Paka   |   |                    |                    |  |
| NÁZEV: STAVEBNÍ ÚPRAVY V ČÁSTI STAVBY -<br>DOMOV MLÁDEŽE PŘI GYMNAZIU A SOŠPG NOVÁ PAKA<br>Kumburská ulice č.p. 1028<br>za účelem úpravy sociálních zařízení ubytovací části |   |                    |                    | ČÍS. ZAKÁZKY: 0912023  |
| MÍSTO:   |   |                    |                    | DATUM: 09/2023   |
| ČÁST: D.1.4 ZDRAVOTNĚ-TECHNICKÉ INSTALACE  |   |                    |                    | STUPEŇ PD: Dokumentace pro provádění stavby  |
| OBSAH: Půdorys 4.NP - kanalizace   |   |                    |                    | FORMÁT A4: 2   |
|  |   |                    |                    | MĚŘÍTKO: 1:50  |
|  |   |                    |                    | PŘÍLOHA:   |
|  |   |                    |                    | Č. PARÉ:   |
|  |   |                    |                    | ZT.10  |



LEGENDA:

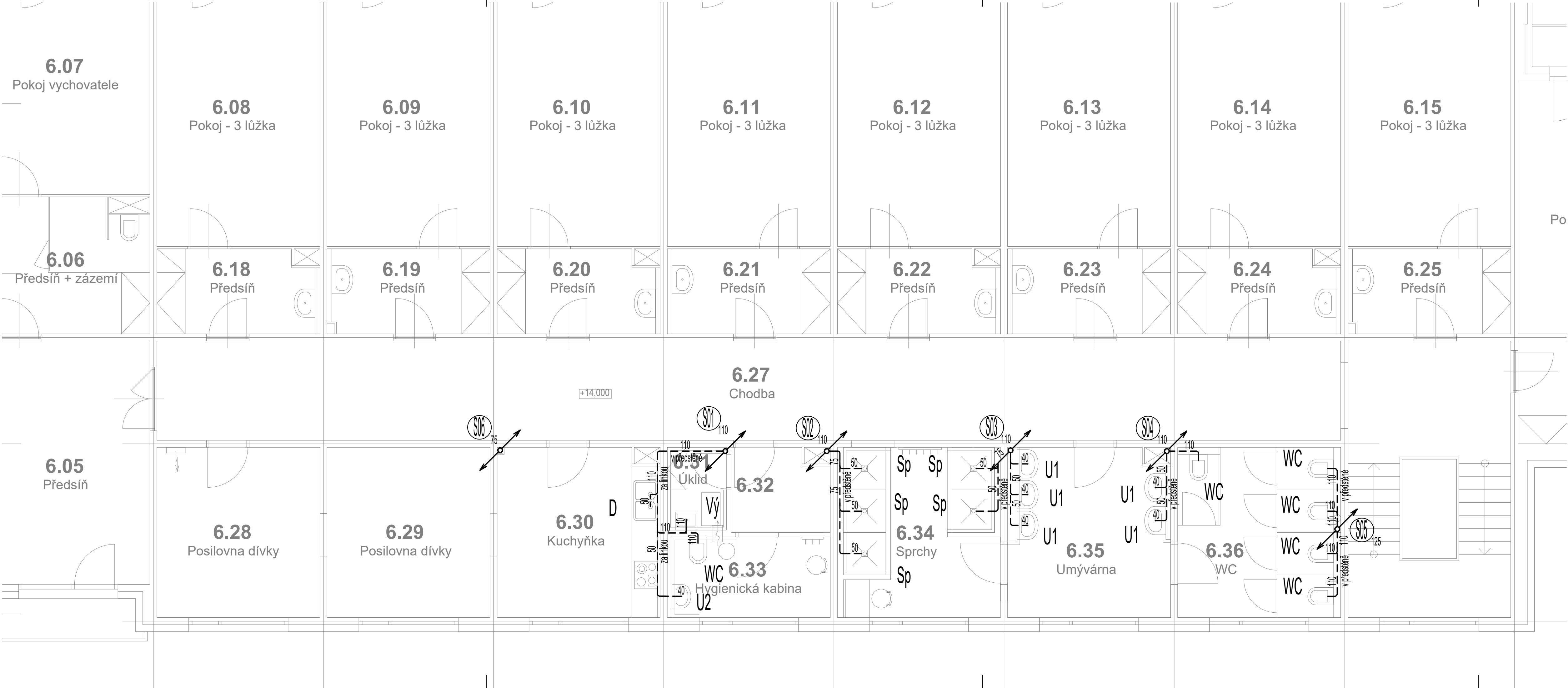
| ZNAČKA | POPIS   | TYP          |
|--------|---|--------------|
| ---    | NAVŘZENÉ PŘIPOJOVACÍ POTRUBÍ VNITŘNÍ KANALIZACE | PP HT-SYSTÉM |
| S01    | NAVŘZENÉ ODPADNÍ POTRUBÍ SPLAŠKOVÉ KANALIZACE   | PP HT-SYSTÉM |

Legenda zařizovacích předmětů viz. technická zpráva

POZNÁMKA:

- PŘIPOJOVACÍ A ODPADNÍ POTRUBÍ VNITŘNÍ KANALIZACE BUDE PROVEDENO Z MATERIÁLU PP HT-SYSTÉM.
- PŘIPOJOVACÍ A ODPADNÍ POTRUBÍ VNITŘNÍ KANALIZACE BUDE VEDENO VE STĚNÁCH, PŘÍPEVNĚNÉ PŘÍCHYTKAMI A ZAKRYTO.
- VÝBĚR TYPŮ ZAŘÍZOVACÍCH PŘEDMĚTŮ A BATERÍ DLE VÝBĚRU INVESTORA PŘI REALIZACI.
- MONTÁŽ POTRUBÍ BUDE PROVÁDĚNA DLE MONTÁŽNÍHO PŘEDPISU VÝROBCE.

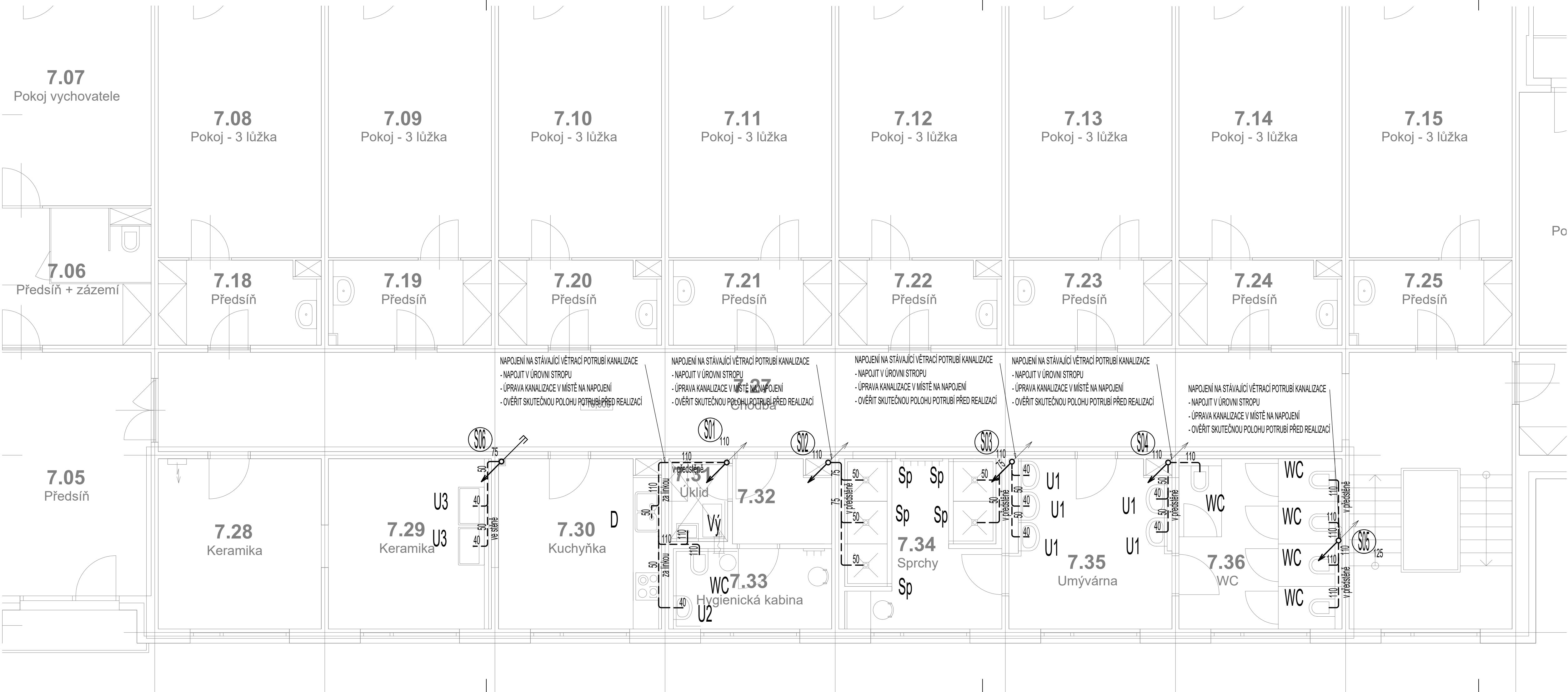
|  |   |                    |                    |  |
|--|---|--------------------|--------------------|--|
| ZODPOVĚDNÝ POJEKTANT:  |   | VYPRACOVAL:        | KONTROLOVAL:       | <div><div><b>. PROJEKT</b><br/>Ing. Karel Dovrtěl<br/>projekty TZB<br/>T: 731 111 627, E: kd.projekt@gmail.cz</div></div> |
| STAVEBNÍ ČÁST:   | PROFESÉ:  |                    |                    |  |
| Ing. arch. Jan Lukeš   | Ing. Karel Dovrtěl<br> | Bc. Radka Kučerová | Ing. Karel Dovrtěl |  |
|  |   |                    |                    |  |
| INVESTOR: Gymnázium a SOŠPg Nová Paka, Kumburská 740, 509 01 Nová Paka   |   |                    |                    |  |
| NÁZEV: STAVEBNÍ ÚPRAVY V ČÁSTI STAVBY -<br>DOMOV MLÁDEŽE PŘI GYMNAZIU A SOŠPG NOVÁ PAKA<br>Kumburská ulice č.p. 1028<br>za účelem úpravy sociálních zařízení ubytovací části |   |                    |                    | ČÍS. ZAKÁZKY: 0912023  |
| MÍSTO:   |   |                    |                    | DATUM: 09/2023   |
| ČÁST: D.1.4 ZDRAVOTNĚ-TECHNICKÉ INSTALACE  |   |                    |                    | STUPEŇ PD: Dokumentace pro provádění stavby  |
| OBSAH: Půdorys 5.NP - kanalizace   |   |                    |                    | FORMÁT A4: 2   |
|  |   |                    |                    | MĚŘÍTKO: 1:50  |
|  |   |                    |                    | PŘÍLOHA:   |
|  |   |                    |                    | Č. PARÉ:   |
|  |   |                    |                    | ZT.11  |



LEGENDA:

| ZNAČKA   | POPIS   | TYP          |
|--|---|--------------|
| ---  | NAVŘZENÉ PŘIPOJOVACÍ POTRUBÍ VNITŘNÍ KANALIZACE | PP HT-SYSTÉM |
| S01  | NAVŘZENÉ ODPADNÍ POTRUBÍ SPLAŠKOVÉ KANALIZACE   | PP HT-SYSTÉM |
| Legenda zařizovacích předmětů viz. technická zpráva  |   |              |
| POZNÁMKA:<br>- PŘIPOJOVACÍ A ODPADNÍ POTRUBÍ VNITŘNÍ KANALIZACE BUDE PROVEDENO Z MATERIÁLU PP HT-SYSTÉM.<br>- PŘIPOJOVACÍ A ODPADNÍ POTRUBÍ VNITŘNÍ KANALIZACE BUDE VEDENO VE STĚNÁCH, PŘIPEVNĚNÉ PŘICHYTKAMI A ZAKRYTO.<br>- VÝBĚR TYPŮ ZAŘIZOVACÍCH PŘEDMĚTŮ A BATERIÍ DLE VÝBĚRU INVESTORA PŘI REALIZACI.<br>- MONTÁŽ POTRUBÍ BUDE PROVÁDĚNA DLE MONTÁŽNÍHO PŘEDPISU VÝROBCE. |   |              |

|                       |   |                    |                    |   |
|-----------------------|---|--------------------|--------------------|---|
| ZODPOVĚDNÝ POJEKTANT: | PROFESE:  | VYPRACOVAL:        | KONTROLOVAL:       | <div><div></div><div><b>. PROJEKT</b><br/>Ing. Karel Dovrtěl<br/>projekty TZB<br/><small>T: 731 111 627, E: kd.projekt@email.cz</small></div></div> |
| STAVEBNÍ ČÁST:        | Ing. arch. Jan Lukeš  | Ing. Karel Dovrtěl | Bc. Radka Kučerová |   |
| INVESTOR:             | Gymnázium a SOŠPg Nová Paka, Kumburská 740, 509 01 Nová Paka  |                    |                    |   |
| NÁZEV:                | STAVEBNÍ ÚPRAVY V ČÁSTI STAVBY -<br>DOMOV MLÁDEŽE PŘI GYMNAZIU A SOŠPG NOVÁ PAKA<br>Kumburská ulice č.p. 1028<br>za účelem úpravy sociálních zařízení ubytovací části |                    |                    | ČÍS. ZAKÁZKY: 0912023   |
| MÍSTO:                | D.1.4 ZDRAVOTNĚ-TECHNICKÉ INSTALACE   |                    |                    | DATUM: 09/2023  |
| OBSAH:                | Půdorys 6.NP - kanalizace   |                    |                    | STUPEŇ PD: Dokumentace pro provádění stavby   |
|                       |   |                    |                    | FORMÁT A4: 2  |
|                       |   |                    |                    | MĚŘÍTKO: 1:50   |
|                       |   |                    |                    | PŘÍLOHA:  |
|                       |   |                    |                    | Č. PARÉ:  |
|                       |   |                    |                    | ZT.12   |



LEGENDA:

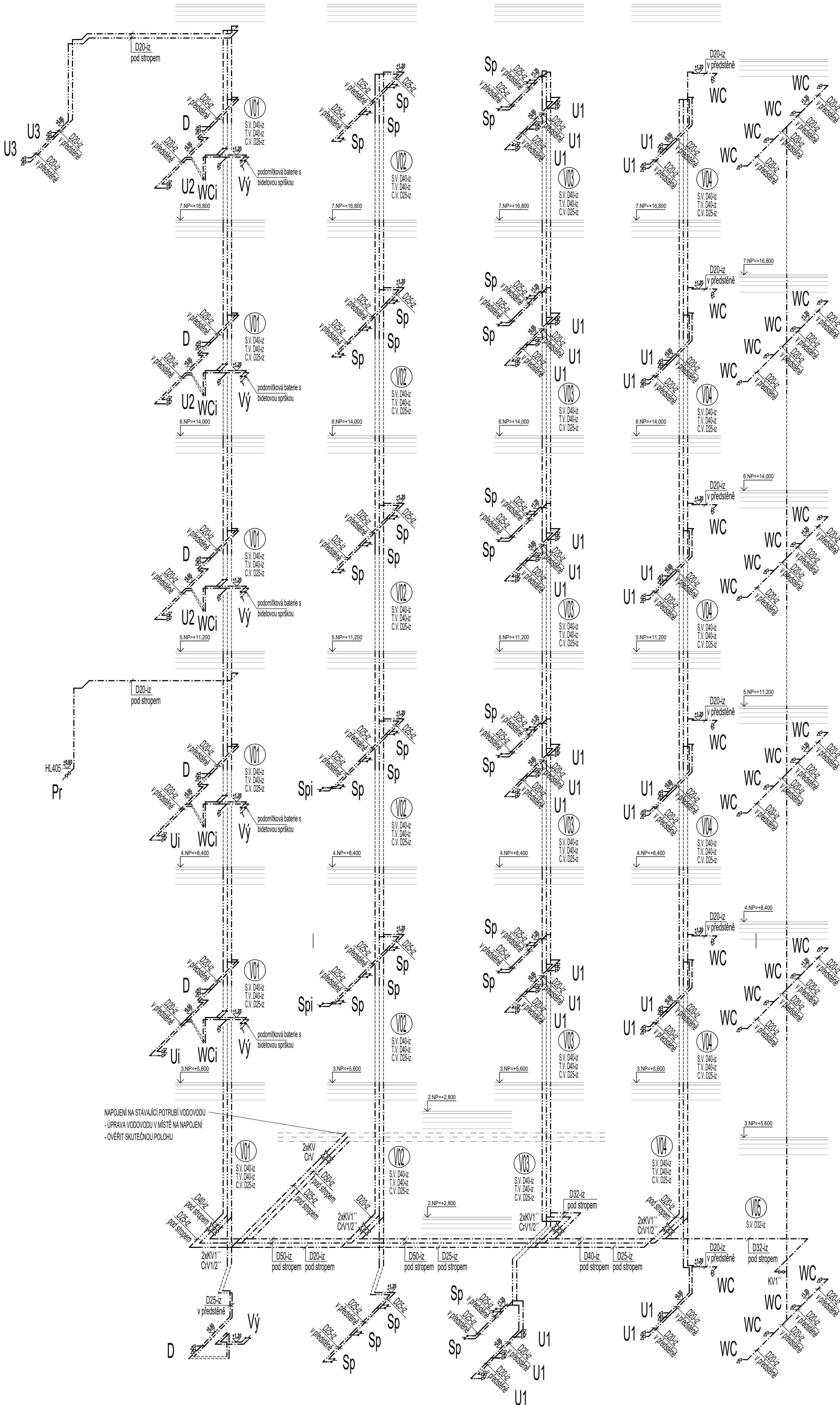
| ZNAČKA | POPIS   | TYP          |
|--------|---|--------------|
| ---    | NAVŘZENÉ PŘIPOJOVACÍ POTRUBÍ VNITŘNÍ KANALIZACE | PP HT-SYSTÉM |
| S01    | NAVŘZENÉ ODPADNÍ POTRUBÍ SPLAŠKOVÉ KANALIZACE   | PP HT-SYSTÉM |

Legenda zařizovacích předmětů viz. technická zpráva

POZNÁMKA:

- PŘIPOJOVACÍ A ODPADNÍ POTRUBÍ VNITŘNÍ KANALIZACE BUDE PROVEDENO Z MATERIÁLU PP HT-SYSTÉM.
- PŘIPOJOVACÍ A ODPADNÍ POTRUBÍ VNITŘNÍ KANALIZACE BUDE VEDENO VE STĚNÁCH, PŘÍPEVNĚNÉ PŘÍCHÝTKAMI A ZAKRYTO.
- VÝBĚR TYPŮ ZAŘÍZOVACÍCH PŘEDMĚTŮ A BATERIÍ DLE VÝBĚRU INVESTORA PŘI REALIZACI.
- MONTÁŽ POTRUBÍ BUDE PROVÁDĚNA DLE MONTÁŽNÍHO PŘEDPISU VÝROBCE.

|  |   |                    |                    |  |
|--|---|--------------------|--------------------|--|
| ZODPOVĚDNÝ POJEKTANT:  |   | VYPRACOVAL:        | KONTROLOVAL:       | <div><div><b>. PROJEKT</b><br/>Ing. Karel Dovrtěl<br/>projekty TZB<br/>T. 731 111 627, E. kd.projekt@gmail.cz</div></div> |
| STAVEBNÍ ČÁST:   | PROFESE:  |                    |                    |  |
| Ing. arch. Jan Lukeš   | Ing. Karel Dovrtěl<br> | Bc. Radka Kučerová | Ing. Karel Dovrtěl |  |
|  |   |                    |                    |  |
| INVESTOR: Gymnázium a SOŠPg Nová Paka, Kumburská 740, 509 01 Nová Paka   |   |                    |                    |  |
| NÁZEV: STAVEBNÍ ÚPRAVY V ČÁSTI STAVBY -<br>DOMOV MLÁDEŽE PŘI GYMNAZIU A SOŠPG NOVÁ PAKA<br>Kumburská ulice č.p. 1028<br>za účelem úpravy sociálních zařízení ubytovací části |   |                    |                    | ČÍS. ZAKÁZKY: 0912023  |
| MÍSTO:   |   |                    |                    | DATUM: 09/2023   |
| ČÁST: D.1.4 ZDRAVOTNĚ-TECHNICKÉ INSTALACE  |   |                    |                    | STUPEŇ PD: Dokumentace pro provádění stavby  |
| OBSAH: Půdorys 7.NP - kanalizace   |   |                    |                    | FORMÁT A4: 2   |
|  |   |                    |                    | MĚŘÍTKO: 1:50  |
|  |   |                    |                    | PŘÍLOHA:   |
|  |   |                    |                    | Č. PARÉ:   |
|  |   |                    |                    | ZT.13  |



LEGENDA:

| ZNAČKA | POPIS                              | TYP    |
|--------|------------------------------------|--------|
| ---    | NAVŘZENÉ POTRUBÍ STUDENÉ VODY      | PP-RCT |
| ---    | NAVŘZENÉ POTRUBÍ TEPLÉ VODY        | PP-RCT |
| ---    | NAVŘZENÉ POTRUBÍ CÍRKULACE         | PP-RCT |
| VO1    | NAVŘZENÉ STOUPAČÍ POTRUBÍ VODOVODU | PP-RCT |

Legenda zařizovacích předmětů viz. technická zpráva

**POZNÁMKA:**

- POTRUBÍ VNITŘNÍHO VODOVODU BUDE PROVEDENO Z MATERIÁLU PP-RCT.
- PŘÍPOJOVACÍ POTRUBÍ VNITŘNÍHO VODOVODU BUDE VEDENO POD STROPEM NA ZÁVĚSECH, VE STĚNÁCH, PŘEDSTĚNÁCH PŘÍPEVNĚNÉ PŘICHÝTKAMI A ZAKRYTO. ČÁSTEČNĚ V PODLAŽÍ.
- POTRUBÍ VNITŘNÍHO VODOVODU VODY BUDE OPATŘENO IZOLACÍ Z PĚNĚHÉHO POLYETHYLENU TL. DLE DE POTRUBÍ - VIZ. TECHNICKÁ ZPRÁVA.
- VÝBĚR TYPŮ ZAŘÍZOVACÍCH PŘEDMĚTŮ A BATERIÍ DLE VÝBERU INVESTORA PŘI REALIZACI.
- MONTÁŽ POTRUBÍ BUDE PROVÁDĚNA DLE MONTÁŽNÍHO PŘEDPISU VÝROBCE.

|   |  |  |  |
|---|--|--|--|
| ZODPOVĚDNÝ PROJEKTANT:  | VYPRACOVAL:  | KONTROLOVAL:   | <b>PROJEKT</b><br>Ing. Karel Dvořák<br>projekty TŽB<br>T. 731 114 037, E. kol.projekt@projezt.cz |
| STAVEBNÍ ČÁST:<br>Ing. arch. Jan Lukáš                                    | PROFESÍ:<br>Ing. Karel Dvořák  | Bc. Radka Kučerová<br>Ing. Karel Dvořák                              |  |
| INVESTOR:<br>Gymnázium a SOŠPy Nová Paka, Kumburská 740, 509 01 Nová Paka | NAZEV:<br>STAVEBNÍ ÚPRAVY V ČÁSTI STAVBY -<br>DOMOV MLÁDEŽE PŘI GYMNAZIU A SOŠPG NOVÁ PAKA<br>Kumburská ulice č.p. 1028<br>za účelem úprav sociálních zařízení ubytovací části | ČÍS. ZAKÁZKY: 0912023<br>STUPEŇ PD: Dokumentace pro provádění stavby | 09/2023  |
| MÍSTO:<br>D.1.4 ZDRAVOTNĚ-TECHNICKÉ INSTALACE                             | ČÁST:<br>Axonometrie - vodovod   | FORMÁT A4: 2<br>MĚŘÍTKO: 1:50<br>PŘÍLOHA: C. PARE.                   | 1:50   |