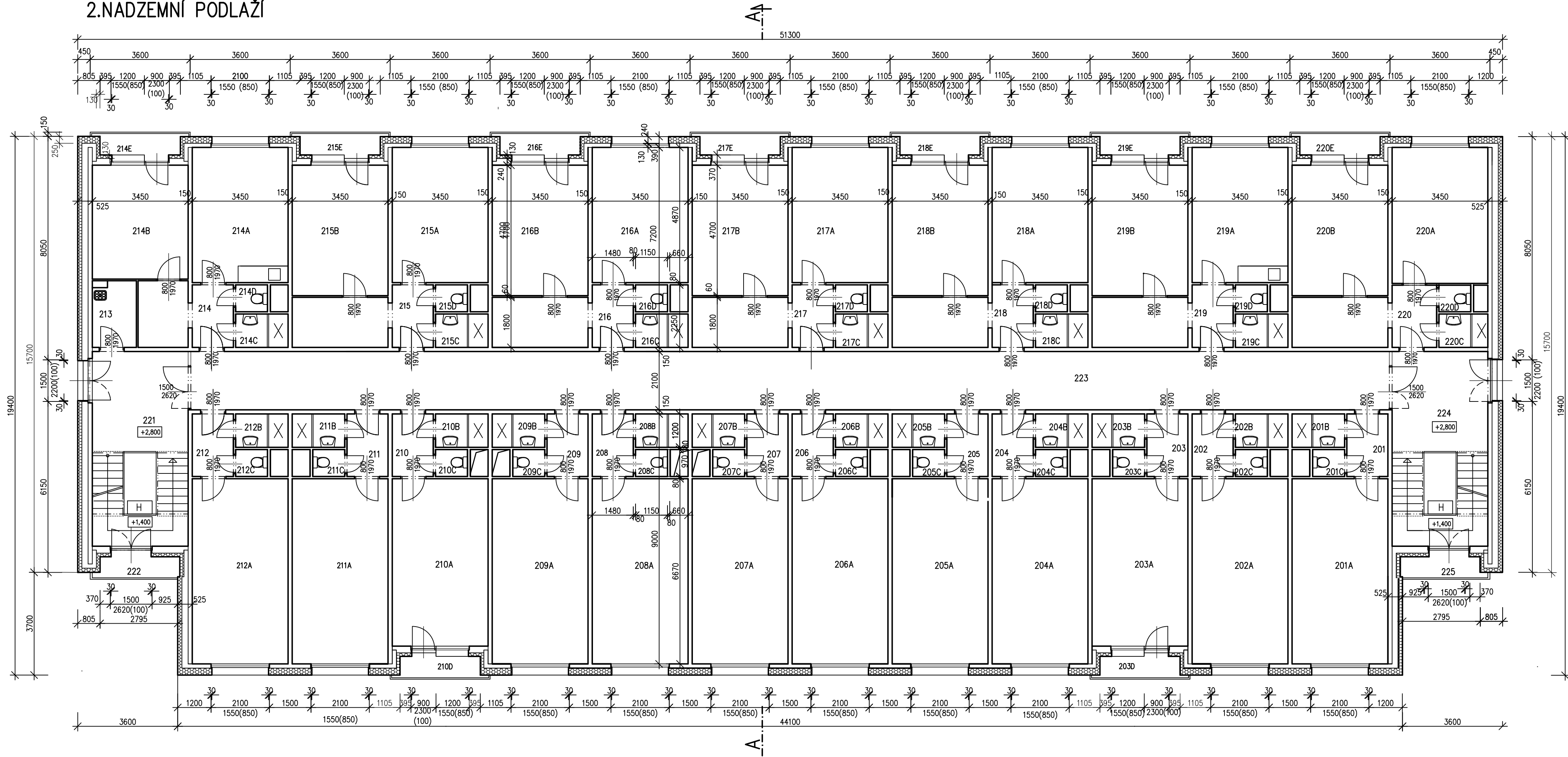


2.NADZEMNÍ PODLAŽÍ



LEGENDA MÍSTNOSTÍ 2.NP

ČÍSLO BUNKY	ČÍSLO MÍSTNOSTI	NÁZEV MÍSTNOSTI	PLOCHA MÍST. (m2)	PODLAH. KRYTINA
201	201	PŘEDSÍŇ	3,38	PVC
	201A	VOCHOVATEL	23,01	PVC
	201B	KOUPELNA	2,27	KER.DLAŽBA
202	202	PŘEDSÍŇ	3,38	PVC
	202A	POKOJ	23,01	PVC
	202B	KOUPELNA	2,27	KER.DLAŽBA
	202C	WC	1,12	KER.DLAŽBA
203	203	PŘEDSÍŇ	3,38	PVC
	203A	POKOJ	23,01	PVC
	203B	KOUPELNA	2,27	KER.DLAŽBA
	203D	WC	1,12	KER.DLAŽBA
204	204	PŘEDSÍŇ	3,38	PVC
	204A	POKOJ	23,01	PVC
	204B	KOUPELNA	2,27	KER.DLAŽBA
	204C	WC	1,12	KER.DLAŽBA
205	205	PŘEDSÍŇ	3,38	PVC
	205A	POKOJ	23,01	PVC
	205B	KOUPELNA	2,27	KER.DLAŽBA
	205C	WC	1,12	KER.DLAŽBA
206	206	PŘEDSÍŇ	3,38	PVC
	206A	POKOJ	23,01	PVC
	206B	KOUPELNA	2,27	KER.DLAŽBA
	206C	WC	1,12	KER.DLAŽBA
207	207	PŘEDSÍŇ	3,38	PVC
	207A	POKOJ	23,01	PVC
	207B	KOUPELNA	2,27	KER.DLAŽBA
	207C	WC	1,12	KER.DLAŽBA
208	208	PŘEDSÍŇ	3,38	PVC
	208A	POKOJ	23,01	PVC
	208B	KOUPELNA	2,27	KER.DLAŽBA
	208C	WC	1,12	KER.DLAŽBA
209	209	PŘEDSÍŇ	3,38	PVC
	209A	POKOJ	23,01	PVC
	209B	KOUPELNA	2,27	KER.DLAŽBA
	209C	WC	1,12	KER.DLAŽBA
210	210	PŘEDSÍŇ	3,38	PVC
	210A	POKOJ	23,01	PVC
	210B	KOUPELNA	2,27	KER.DLAŽBA
	210C	WC	1,12	KER.DLAŽBA
211	211	PŘEDSÍŇ	3,38	PVC
	211A	POKOJ	23,01	PVC
	211B	KOUPELNA	2,27	KER.DLAŽBA
	211D	WC	1,12	KER.DLAŽBA
212	212	PŘEDSÍŇ	3,38	PVC
	212A	POKOJ	23,01	PVC
	212B	KOUPELNA	2,27	KER.DLAŽBA
	212C	WC	1,12	KER.DLAŽBA
213	213	OKLIDOVÁ KOMORA	3,68	KER.DLAŽBA
	214	PŘEDSÍŇ	8,27	PVC
	214A	ČAJOVÁ KUCHYŇKA	16,56	PVC
	214B	VYCHOVATEL	14,92	PVC
214	214C	KOUPELNA	2,27	KER.DLAŽBA
	214D	WC	1,12	KER.DLAŽBA
	214E	LODŽIE	2,64	KER.DLAŽBA
	215	PŘEDSÍŇ	9,75	PVC
215	215A	POKOJ	16,98	PVC
	215B	POKOJ	16,21	PVC
	215C	KOUPELNA	2,27	KER.DLAŽBA
	215D	WC	1,12	KER.DLAŽBA
216	216	LODŽIE	2,64	KER.DLAŽBA
	216A	PŘEDSÍŇ	9,75	PVC
	216B	POKOJ	16,98	PVC
	216B	POKOJ	16,21	PVC
216-POKJ	216C	KOUPELNA	2,27	KER.DLAŽBA
	216D	WC	1,12	KER.DLAŽBA
	216E	LODŽIE	2,64	KER.DLAŽBA
	217	PŘEDSÍŇ	3,38	PVC
217	217A	POKOJ	16,98	PVC
	217B	POKOJ	16,21	PVC
	217C	KOUPELNA	2,27	KER.DLAŽBA
	217D	WC	1,12	KER.DLAŽBA
218	218	LODŽIE	2,64	KER.DLAŽBA
	218A	PŘEDSÍŇ	3,38	PVC
	218B	KLUBOVNA	16,98	PVC
	218C	PRACOVNA	16,21	PVC
219	218D	WC	1,12	KER.DLAŽBA
	218E	LODŽIE	2,64	KER.DLAŽBA
	219A	PŘEDSÍŇ	3,38	PVC
	219A	ČAJOVÁ KUCHYŇKA	16,98	PVC
220	219B	POKOJ	16,21	PVC
	219C	UMÝVÁRNA	2,27	KER.DLAŽBA
	219D	WC	1,12	KER.DLAŽBA
	219E	LODŽIE	2,64	KER.DLAŽBA
221	220A	PŘEDSÍŇ	3,38	PVC
	220A	SKLAD PRADLA	16,98	PVC
	220B	POKOJ	16,21	PVC
	220C	KOUPELNA	2,27	KER.DLAŽBA
222	220D	WC	1,12	KER.DLAŽBA
	220E	LODŽIE	2,64	KER.DLAŽBA
	221	SCHODIŠTĚ 1	24,62	TERRAČO+DLAŽBA
	222	LODŽIE	2,58	KER.DLAŽBA
223	223	CHODBA	90,62	DLAŽBA
	224	SCHODIŠTĚ 2	24,62	TERRAČO+DLAŽBA
	225	LODŽIE	2,58	KER.DLAŽBA
	225	LODŽIE	2,58	KER.DLAŽBA

LEGENDA:

- STÁVAJÍCÍ NOSNÉ A NENOSNÉ KONSTRUKCE OBJEKTU
- STÁVAJÍCÍ KONTAKTNÍ ZATEPLENÍ – PODROBNĚJI VIZ PD ZAKÁZKA Č. 28/2013
- FASÁDNÍ POLYSTYRÉN EPS 70F
 - EXTRUDOVANÝ POLYSTYRÉN XPS (STĚNY 1PP, SOKL BALKONŮ)
 - MINERÁLNÍ VATA (VODOROVNĚ A SVISLÉ POŽÁR PÁSY)
- STÁVAJÍCÍ ZATEPLENÍ STŘECHY – PODROBNĚJI VIZ PD ZAKÁZKA Č.28/2013
- STŘEŠNÍ POLYSTYRÉN EPS 100S

±0,00= STÁVAJÍCÍ PODLAHA 1NP=284,70 m.n.m

stavba		ING. MARCELA KALUŽNÁ ČESKOSKALICKÁ 1351,NACHOD	
Budova ubytovny ul.Jiráskova 640, Opočno		zodpov. projektant ING. KALUŽNÁ M.	
zákazník		KRAJ VYCHOVATEL	
KRAJ VYCHOVATEL		Převodské náměstí 1245, Hradec Králové	
část		datum	
D.1- ZJEDNODUŠENÁ DOKUMENTACE (PASPORT STAVBY)		5/2024	
č. výkresu		č. zakázky	
D.1.1-2		6/2024	
výkres		mřítko	
2.NADZEMNÍ PODLAŽÍ		1:100	
		proj. stupeň	
		PASPORT STAVBY	