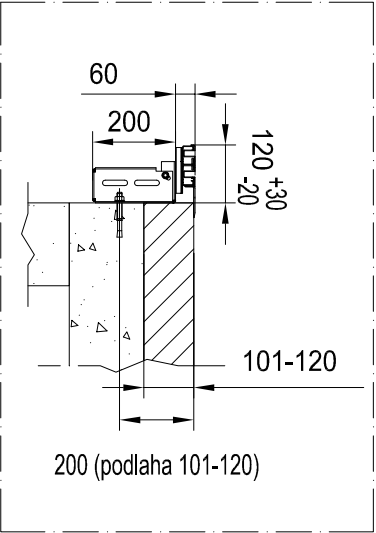



STAVEBNÍ OTVORY
POHLED ZE SÁCHTY
Podlaží: -2
Měřítko 1:25



OBJEDNATEL :				<div><div>KRAJOVÉHRADECKÝ KRAJ</div><div></div></div>			
KRAJOVÉHRADECKÝ KRAJ PIVOVARSKÉ NÁMĚSTÍ 1245 500 03 HRADEC KRAJOVÉ				<div><div>KRAJOVÉHRADECKÝ KRAJ</div><div></div></div>			
VEDOUcí PROJEKTANT		ING. ONDŘEJ FABÍÁN		<div><div>KANIA</div><div>KANIA a.s., Špilova 809, 702 00 Ostrava tel : 596 243 487 e-mail : info@kania-ostrava.cz</div></div>			
HLAVNí ARCHITEKT		ING. ARCH. VÁCLAV ČERMÁK					
ZODPOVĚDNÝ PROJEKTANT		KONE a.s.					
VYPRACOVAL		KONE a.s.					
KRAJ: KRAJOVÉHRADECKÝ		STAV. ÚŘAD: JIČÍN					
NÁZEV AKCE :				STUPĚŇ	DUR/DSP		
OBLASTNí NEMOCNICE JIČÍN PAVILON PSYCHIATRIE				DATUM	02/2024		
				FORMÁT/POČET STR.	A4/2		
				MĚŘíTKO	---		
				Č. ZAK.	23026	ČíSL O	
NÁZEV PŘíLOHY :				SoubOR	DWG	SoubRAVY	
V3 - VÝKRES PRO DODAVATELE STAVBY				Č. PŘíLOHY :			
				23026-DSP-D-2-01.-1-V3-05			