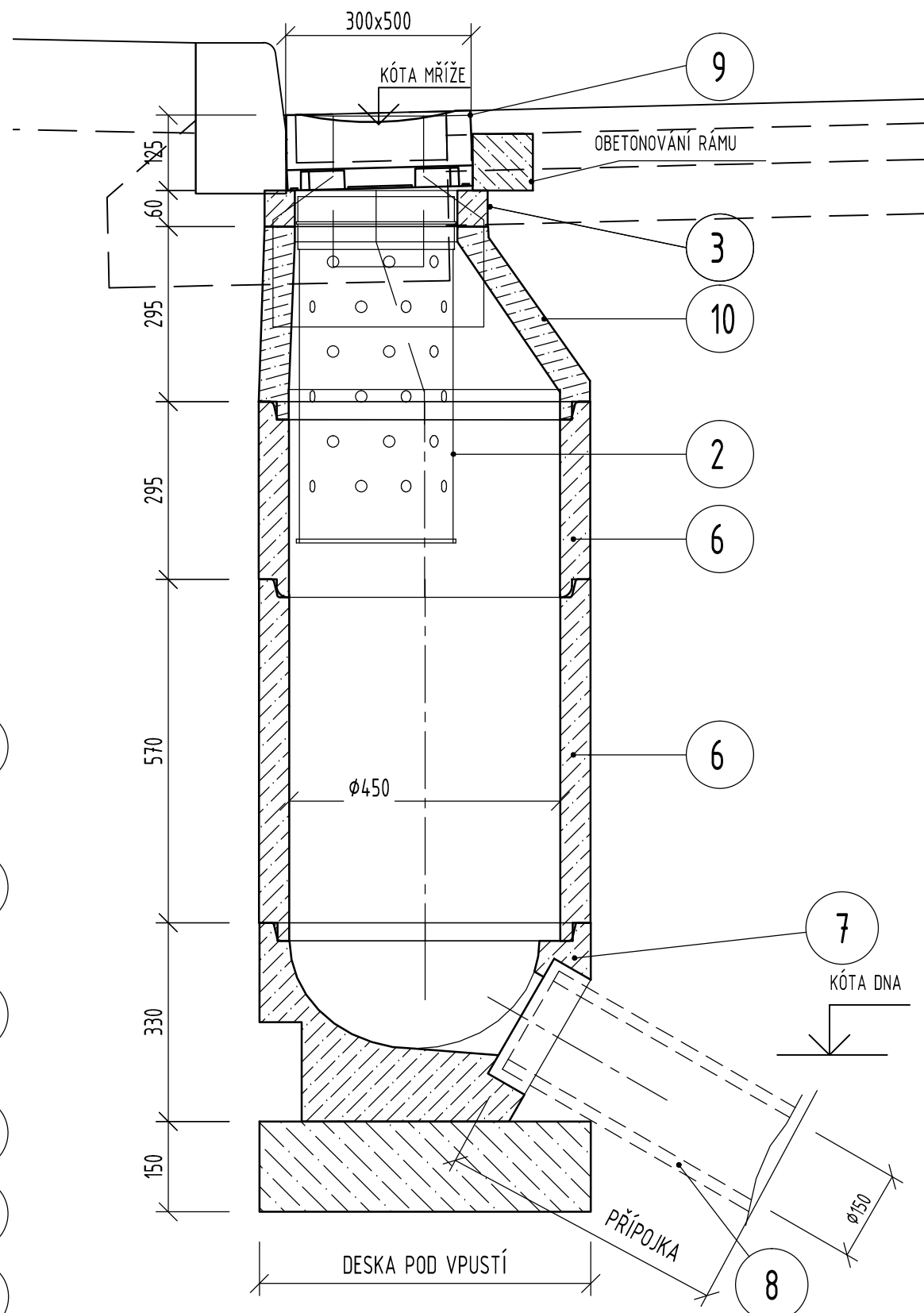
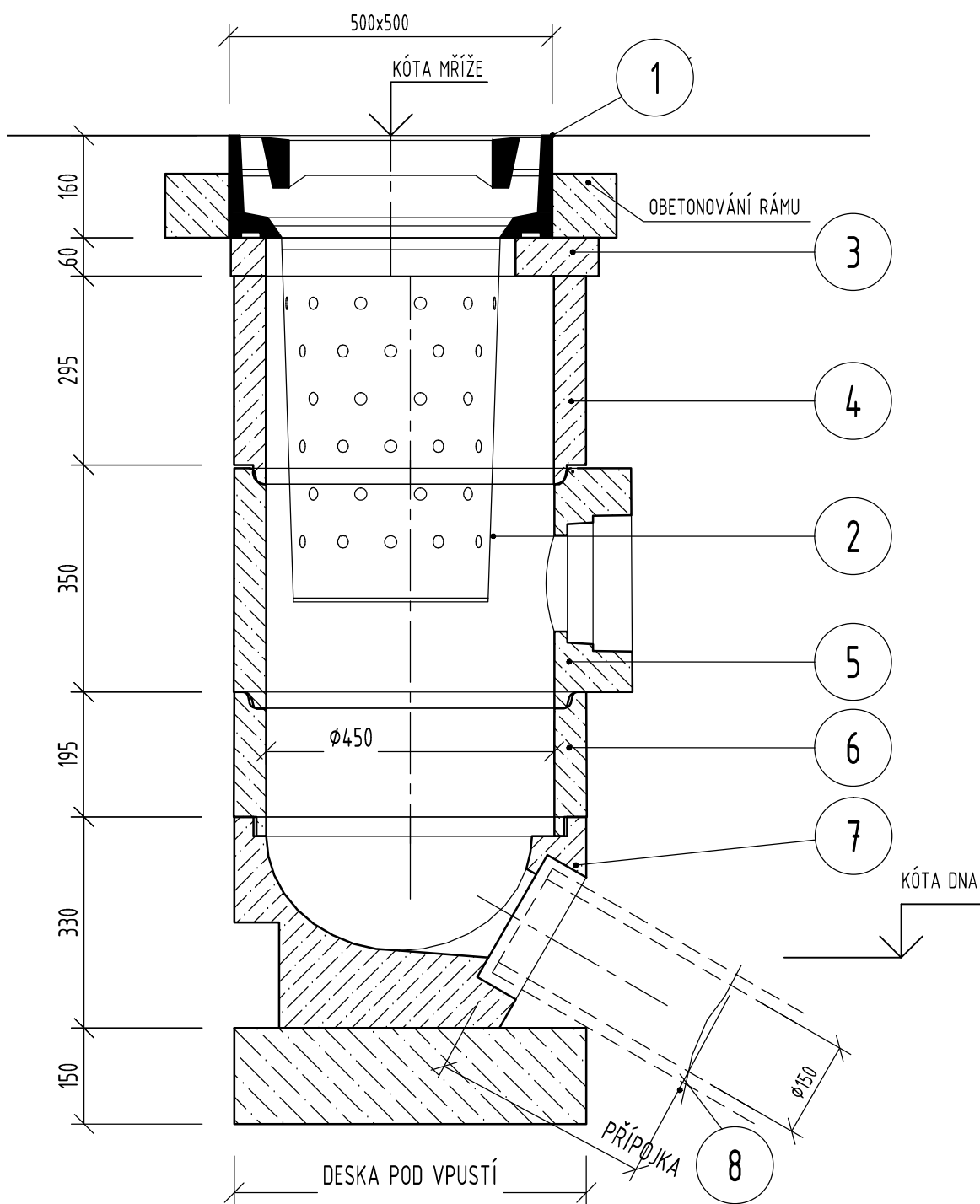
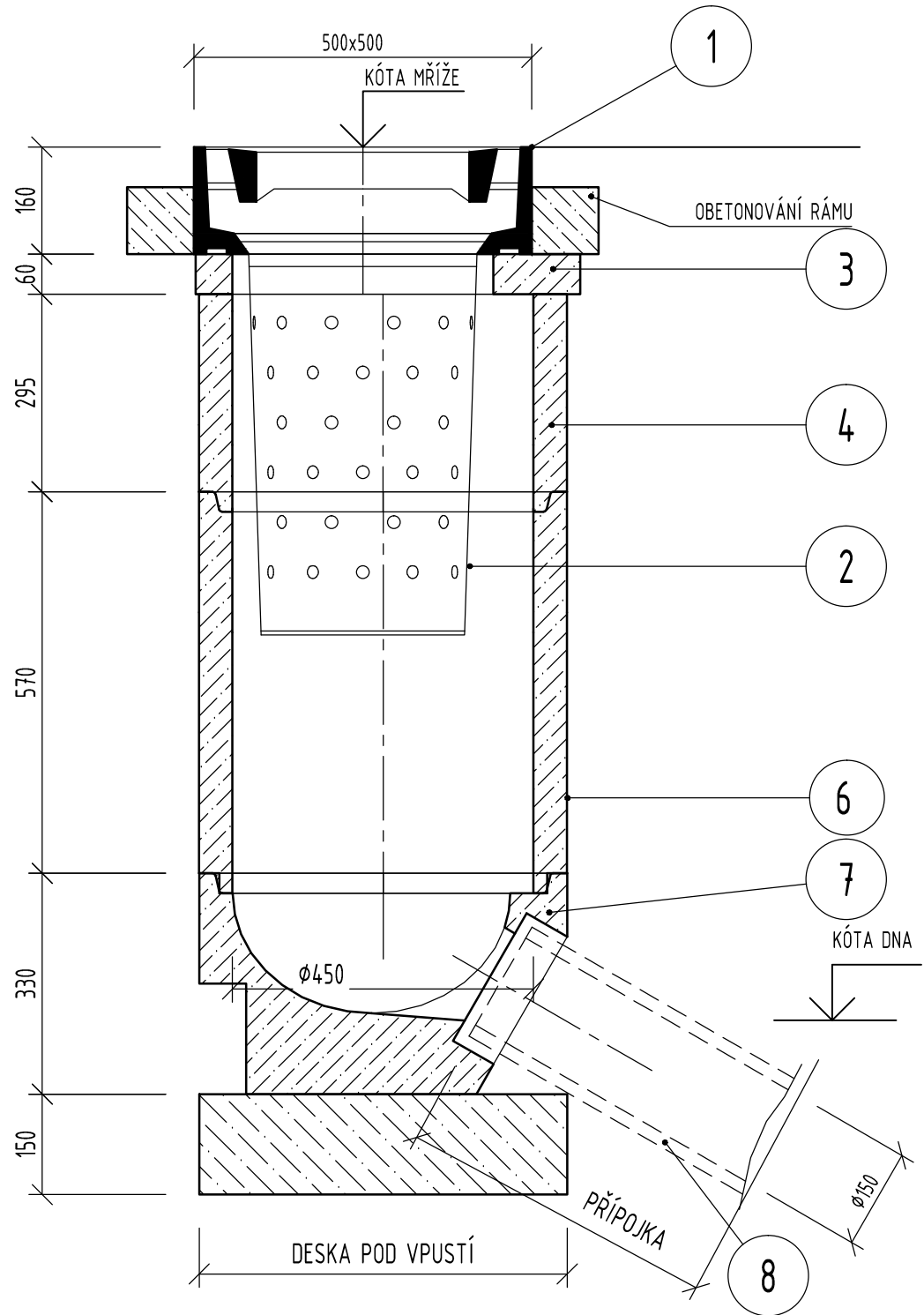


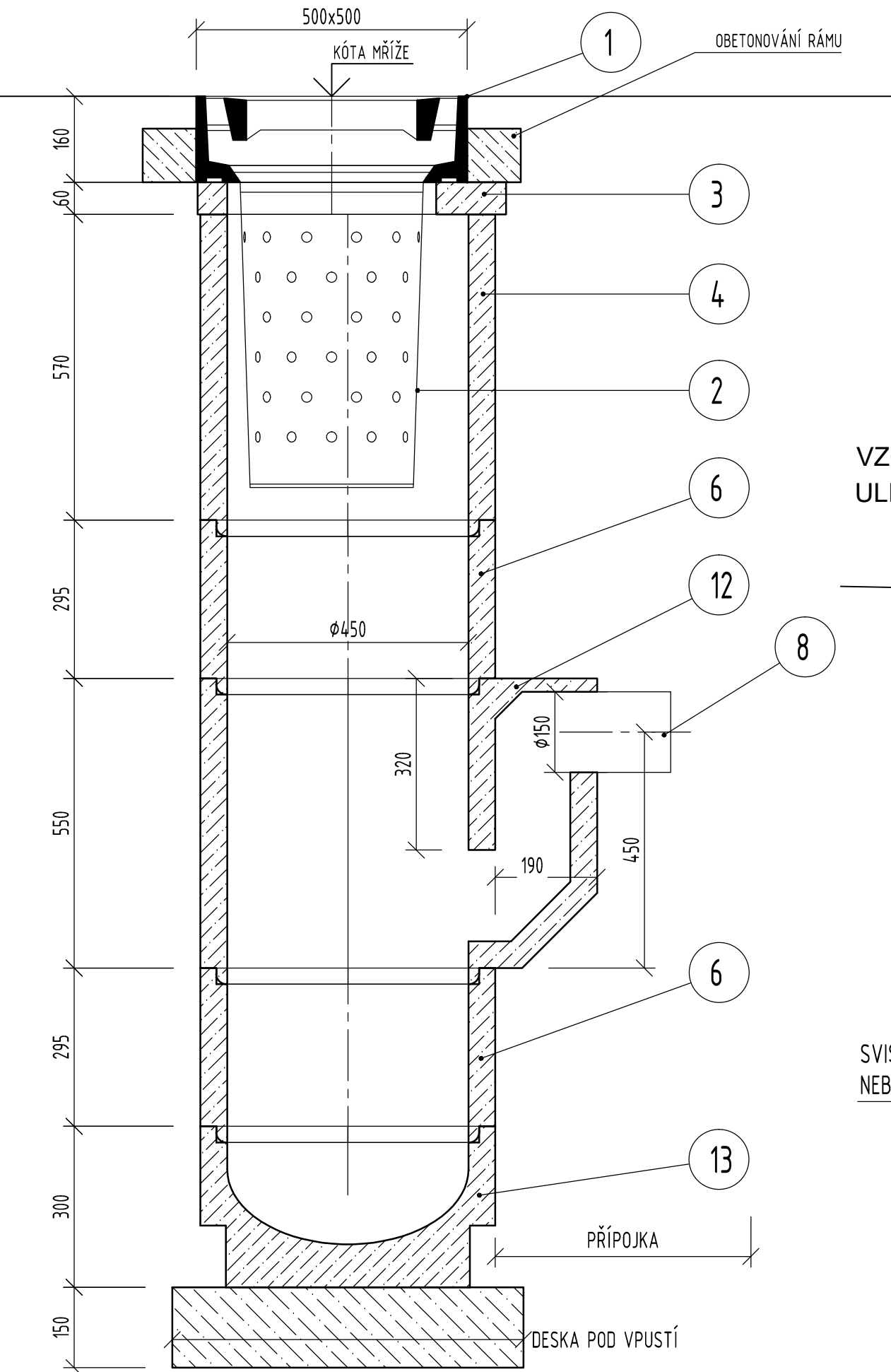
II/502 Jičín - ulice Ruská a Poděbradova

VZOROVÝ ŘEZ ULIČNÍCH VPUSTÍ



ULIČNÍ VPUST SE SIFONEM

PŘI NAPOJENÍ NA STÁV. JEDNOTNOU KANALIZACI

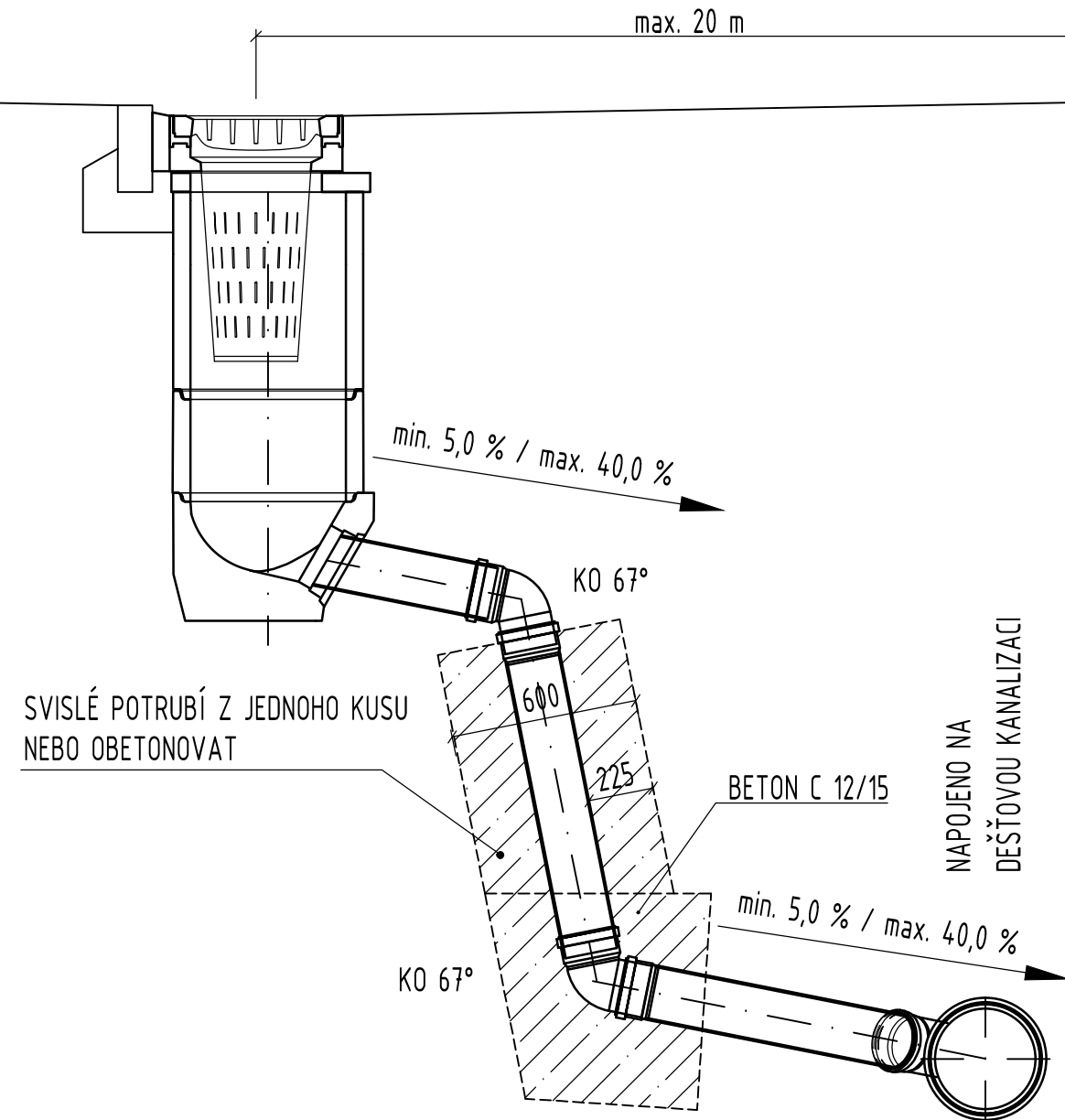


POZNÁMKA:

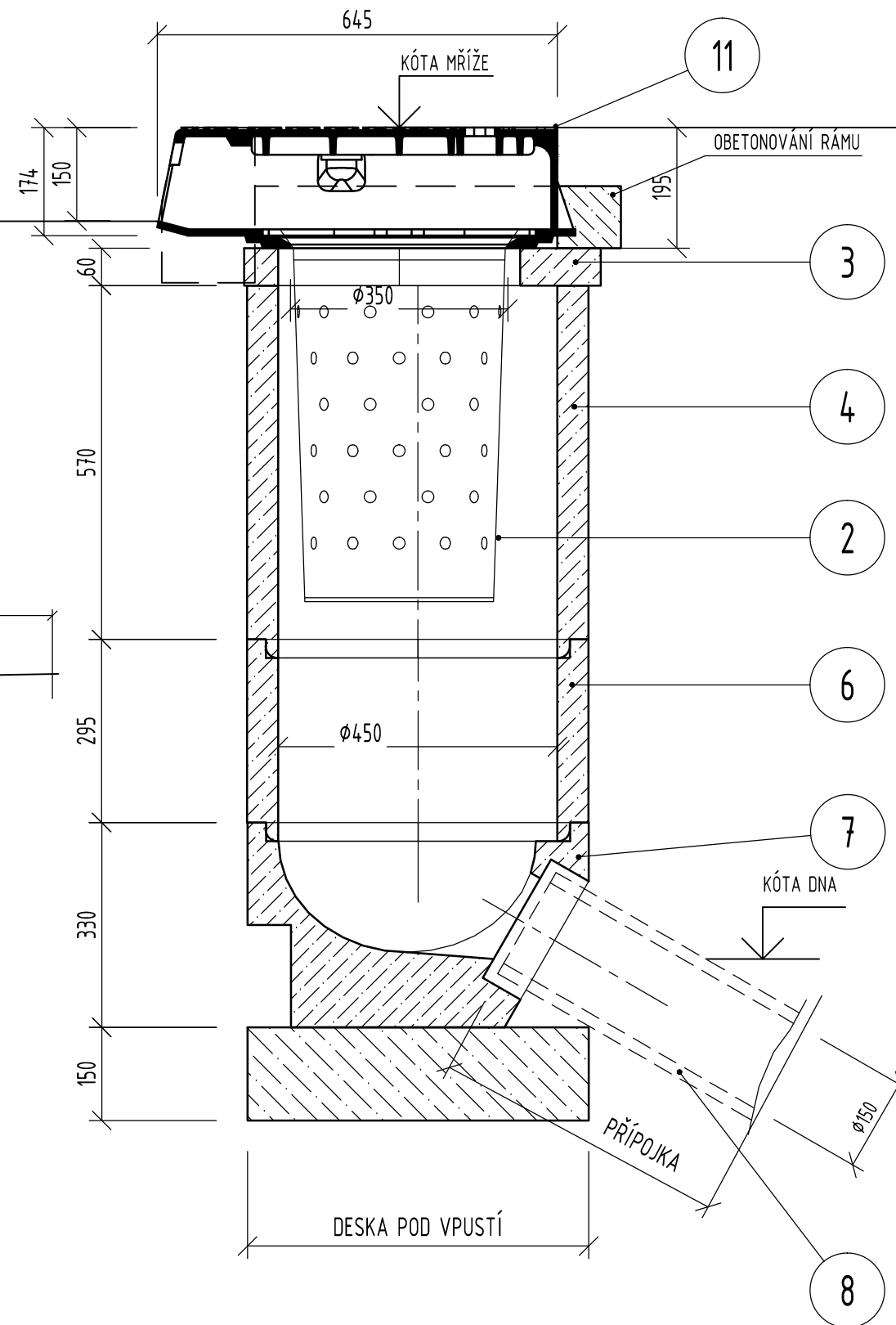
DO ULIČNÍCH VPUSTÍ BUDE ZAÚSTĚNO DRENÁŽNÍ POTRUBÍ POMOCÍ NAVRTÁVEK A NEBO POMOCÍ SKRUŽ S OTVOREM pro PVC TBV-Q 450/350/3a. PRO NAPOJENÍ ULIČNÍCH VPUSTÍ NA STÁVAJÍCÍ KANALIZACI BUDE POUŽITA SKRUŽ - SIFON TBV-Q 450/570/3z. OZNAČENÍ VÝROBKU SLOUŽÍ POUZE PRO DEFINOVÁNÍ VZORU. VÝROBEK MŮŽE BÝT ZAMĚNĚN ZA OBDOBNÝ STEJNÝCH VLASTNOSTÍ, např. STEJNÝ TVAR, KVALITA ZPRACOVÁNÍ, ÚNOSNOST, ŽIVOTNOST.

VZOROVÁ PŘÍPOJKA

ULIČNÍ VPUSTI - SCHYBKA

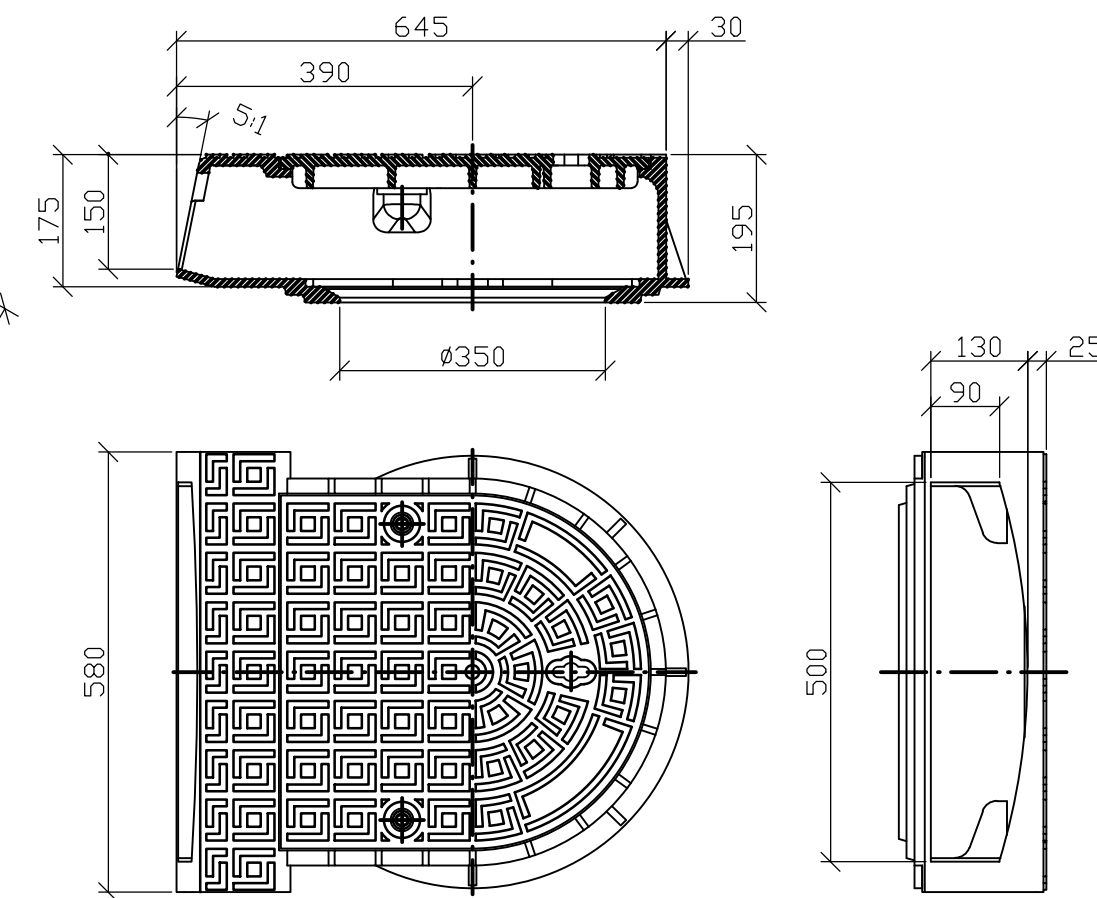


OBRUBNÍKOVÁ VPUST



LEGENDA

OZNAČENÍ	POPIS
1	ULIČNÍ MŘÍŽ D 400 S RÁMEM 500x500
2	KALOVÝ KOŠ UA4.V (UC3)
3	VYROVNÁVACÍ PRSTENEC TBV-Q 390/60/10a
4	SKRUŽ HORNÍ TBV-Q 450/295/5b (195/5c, 570/5d)
5	SKRUŽ S OTVOREM pro PVC TBV-Q 450/350/3a PVC (DN160)
6	SKRUŽ STŘEDOVÁ TBV-Q 450/195/6b (570/6d, 295/6a)
7	DŇO S VÝTOKEM PRO DN160 TBV-Q 450/330/1a
8	KANALIZACE DEŠŤOVÁ PŘÍPOJKA - (DN 160)
9	VÝTOKOVÁ MŘÍŽ D 400 (KM03) 515x310
10	SKRUŽ HORNÍ TBV-Q 450-270/295/11a
11	OBRUBNÍKOVÁ VPUST ZKOSENÁ B 125 (RADBUZA)
12	SIFON DN150 TBV-Q450/570/3z
13	DŇO S KALOVOU PROHLUBNÍ TBV-Q450/300/2a



NÁZEV STAVBY:

II/502 JIČÍN - ULICE RUSKÁ A PODĚBRADOVA

GENERÁLNÍ PROJEKTANT

AFRY CZ s.r.o.

MAGISTRŮ 1275/13
140 00 PRAHA 4
tel.: +420 277 005 500
www.afry.cz

D

SOURADNICOVÝ S-JTSK, VÝŠKOVÝ SYSTÉM Bpv

PDPS

SO 300

OBJEDNATEL:

MĚSTO JIČÍN

Žižkovo náměstí 18
Valdické předměstí
506 01 Jičín
www.mujičín.cz

ZHOTOVITEL:

VDI PROJEKT s.r.o.

vodohospodářská a dopravní
infrastruktura

K Botiči 1453/6
101 00 Praha 10
tel.: +420 773 600 770
www.vdiprojekt.cz

PODZHOTOVITEL:

HLAVNÍ INŽENÝR PROJEKTU:

Ing. Kolář M.

VYPRACOVAL:

Sedliská L., DiS.

ZODPOVĚDNÝ PROJEKTANT:

Ing. Kolář M.

KONTROLOVAL:

Ing. Kolář M.

NÁZEV PROJEKTU:

II/502 JIČÍN - ULICE RUSKÁ A PODĚBRADOVA

ČÁST:

DOKUMENTACE OBJEKTŮ

STAVEBNÍ OBJEKT:

VODOHOSPODÁŘSKÉ OBJEKTY

PŘÍLOHA:

VZOROVÝ ŘEZ ULIČNÍCH VPUSTÍ

KRAJ:

KRÁLOVÉHRADECKÝ

ČÁST:

PŘÍLOHA Č.:

ČÍSLO PARE:

D.1.3. 4.23.1

DATUM:

12/2023

STUPEŇ:

PDPS

MĚŘÍTKO:

1:25

Č. ZAKÁZKY:

2015/5009