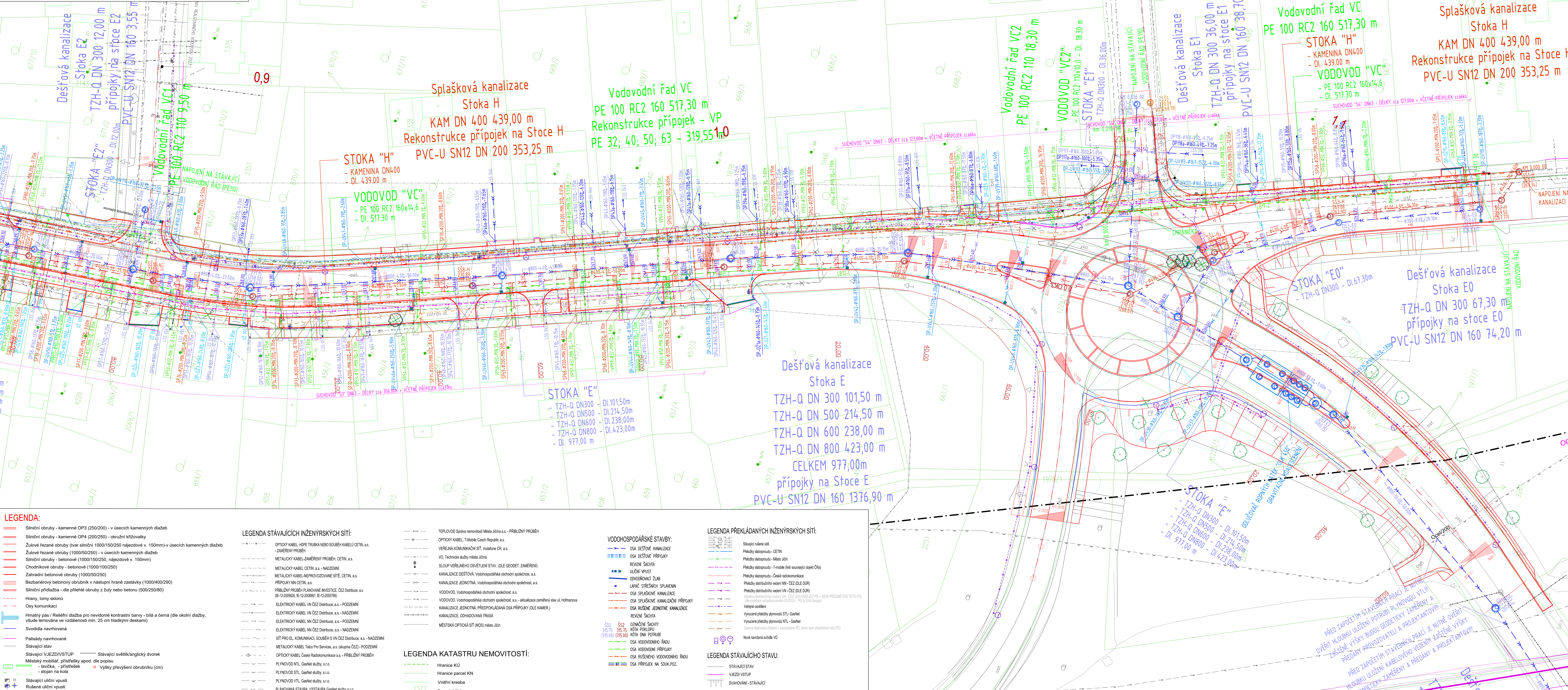


II/502 Jičín - ulice Poděbradova a Ruská  
STAVEBNÍ SITUACE - 4. ČÁST



PŘEHLEDNÁ SITUACE -  
KLAD LISTU  
M 1:10 000



**POZNÁMKA:**  
PŘED ZAPČETÍM STAVEBNÍCH PRACÍ BUDOU VYTÝČENY VEŠKERÉ VENKOVNÍ SÍTĚ DOTČENÉ VÝSTAVBOU A OVRĚNÝ VÝŠKY NÁPOJENÍ NAVRŽENÝCH SÍTÍ. V MÍSTĚ KŘIŽENÍ NAVRŽENÝCH A STÁVAJÍCÍCH INŽENÝRSKÝCH SÍTÍ BUDOU PROVEDENY RUČNĚ KOPANÉ SONDY A BUDE OVRĚDNO JEJICH VÝŠKOVÉ ULOŽENÍ S PŘEDPOKLÁDANÝM VEDENÍM V PROJEKTOVÉ DOKUMENTACI. V PŘÍPADĚ DOCHYLUK BUDE UPRAVEN VÝŠKOVÝ NÁVRH NOVÝCH INŽENÝRSKÝCH SÍTÍ. MIMOŘÁDNOU POZORNOST JE NUTNO VĚNOVAT HUTNĚNÍ ZÁSPŮ RÝH POD POZEMKOVÝM VEDENÍM JE NEZBYTNÉ, ABY TYTO BYLY HUTNĚNÝ V POROSTVÁCH A HUTNĚNÍ OPOVÍDALO NORMATM A PŘEDPISŮM OZNAČENÍ VÝROBKU SLOUŽÍ POUZE PRO DEFINOVÁNÍ VZORU VÝROBKU MŮŽE BÝT ZAMĚNĚN ZA ODPOVÍDÍCÍ STĚNÝCH VLASTNOSTÍ, např. STĚNÝ TVAR, KVALITA ZPRACOVÁNÍ, UNOSNOST, ŽIVOTNOST.

NAZEV STAVBY: <b>II/502 JIČÍN - ULICE RUSKÁ A PODĚBRADOVA</b>	
GENERÁLNÍ PROJEKTANT <b>AFRY</b>	
AFRY CZ s.r.o. MAGISTRÁT 1275/13 140 00 PRAHA 4 tel.: +420 277 005 500 www.afry.cz	

<b>D</b> SOUBŘADNÝCH SÍTÍSK. VÝŠKOVÝ SYSTÉM Bp		<b>PDPS</b> <b>SO 300</b>	
OBJEDNATEL: <b>Jičín</b>	SHOTVOTEL: <b>VDI PROJEKT s.r.o.</b> vodohospodářská a dopravní infrastruktura K Boudě 1453/6 501 00 PRAHA 10 tel.: +420 773 600 770 www.vdiprojekt.cz	VODOHOSPODÁŘSKÉ OBJEKTY STAVEBNÍ SITUACE - 4. ČÁST	
PODZAHOTVITEL: <b>Jičín</b>	HLAVNÍ INŽENÝR PROJEKTU: Ing. Kolář M.	ZODPOVĚDNÝ PROJEKTANT: Ing. Kolář M.	KONTROLOVATEL: Ing. Kolář M.
NAZEV PROJEKTU: <b>II/502 JIČÍN - ULICE RUSKÁ A PODĚBRADOVA</b>			
ČÁST:	DOKUMENTACE OBJEKTŮ		
STAVEBNÍ OBJEKT:	VODOHOSPODÁŘSKÉ OBJEKTY		
PŘÍLOHA:	STAVEBNÍ SITUACE - 4. ČÁST		
KRAJ:	KRAJŮVĚRADECKÝ	ČÁST:	PŘÍLOHA Č.:
DATUM:	12/2023	ČÍSLO PÁKE:	
STUPEN:	PDPS		
MĚŘÍTKO:	1:250		
Č. ZAKÁZKY:	2015/5009		