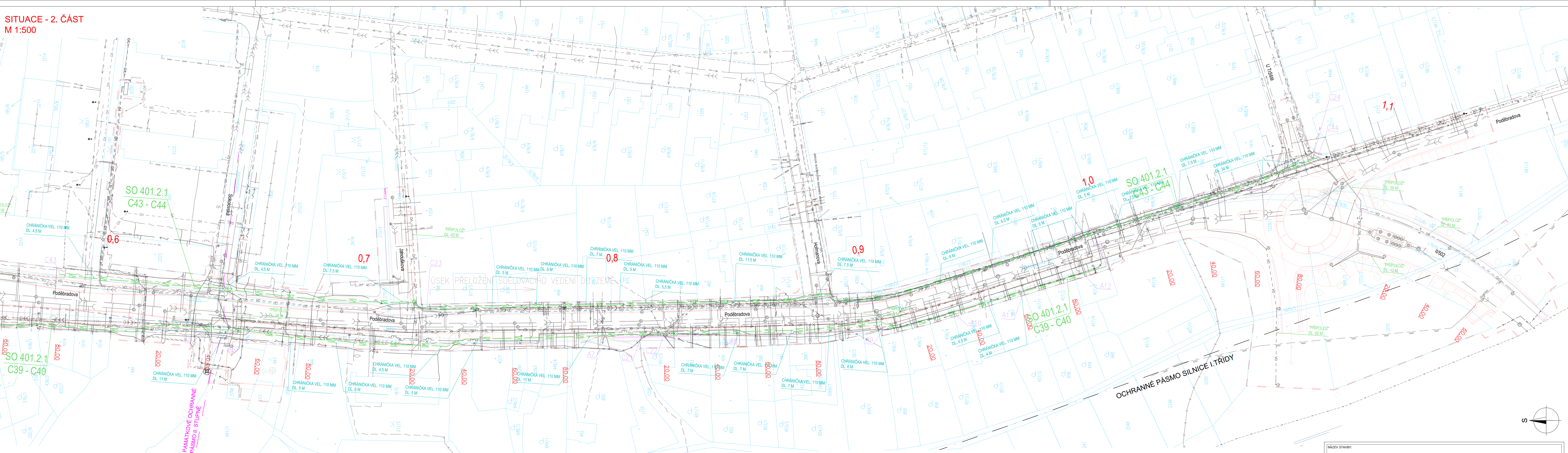


SITUACE - 2. ČÁST
M 1:500



LEGENDA NÁVRHU:

- Nové hrany, obruby komunikace
- Svodiště
- Stávající stav
- Nové hrany, palisády
- OPĚRNÁ ZED' (SO 203), OPRAVA MOSTU(SO 201)
- Ochranná pásma
- Obvod stavby (včetně souvisejících objektů a související PD)
- Nové uliční vpusť
- Navrhované podélné odvodňovací žlaby
- Stávající uliční vpusť / dešťové svody
- Rušené uliční vpusť
- Kácené stromy a plochy / navrhované stromy (VIZ SO 801)
- Stromy - stávající (dle geodetického zaměření)

ZAKRESLENÍ VODOHOSPODÁŘSKÝCH OBJEKTŮ:

- OSA DEŠŤOVÉ KANALIZACE - SO301
- OSA DEŠŤOVÉ PŘÍPOJKY
- REVIZNÍ ŠACHTA
- LAPACÍ STŘEŠNÍCH SPLAVENIN
- OSA SPLAŠKOVÉ KANALIZACE - SO302
- OSA SPLAŠKOVÉ KANALIZAČNÍ PŘÍPOJKY
- OSA RUŠENÉ JEDNOTNÉ KANALIZACE
- REVIZNÍ ŠACHTA
- OSA VODOVODNÍHO ŘÁDU - 304
- OSA VODOVODNÍ PŘÍPOJKY
- OSA RUŠENÉHO VODOVODNÍHO ŘÁDU

LEGENDA STÁVAJÍCÍCH INŽENÝRSKÝCH SÍTÍ:

- OPTICKÝ KABEL - HOPE TRUBKA NEBO SOUBĚH KABELŮ CETIN, a.s.
- ZAMĚŘENÝ PRŮBĚH
- METALICKÝ KABEL-ZAMĚŘENÝ PRŮBĚH, CETIN, a.s.
- METALICKÝ KABEL CETIN, a.s. - NADZEMNÍ
- METALICKÝ KABEL-NEPROVOZOVANÉ SÍTĚ, CETIN, a.s.
- PŘÍPOJKY NN CETIN, a.s.
- PLÁNOVANÉ INVESTICE: ČEZ Distribuce, a.s. (E-12-2005626, E-12-2008861, E-12-2005786)
- NEZAKRESLENÝ (podrobný viz vyjádření IS a související PD ly Grid Design)
- ELEKTRICKÝ KABEL VN ČEZ Distribuce, a.s. - PODZEMNÍ
- ELEKTRICKÝ KABEL VN ČEZ Distribuce, a.s. - NADZEMNÍ
- ELEKTRICKÝ KABEL NN ČEZ Distribuce, a.s. - PODZEMNÍ
- ELEKTRICKÝ KABEL NN ČEZ Distribuce, a.s. - NADZEMNÍ
- SÍT' PRO EL. KOMUNIKACI, SOUBĚH S VN ČEZ Distribuce, a.s. - NADZEMNÍ
- METALICKÝ KABEL Telo Pro Services, a.s. (skupina ČEZ) - PODZEMNÍ
- OPTICKÝ KABEL Česká Radiokomunikace a.s. - PŘÍBLÍŽNÝ PRŮBĚH
- PLYNOVOD NTL, GasNet služby, s.r.o.
- PLYNOVOD STL, GasNet služby, s.r.o.
- PLYNOVOD VTL, GasNet služby, s.r.o.
- TERLOVOD Správa nemovitostí Město Jičín, a.s. - PŘÍBLÍŽNÝ PRŮBĚH
- OPTICKÝ KABEL, T-Mobile Czech Republic a.s. (Mastik ČRa a.s.)
- VEREJNÁ KOMUNIKAČNÍ SÍT' Vodafone CR, a.s.
- VO, Technické služby města Jičín
- SLOUP VĚREJNÉHO OSVĚTLENÍ STAV (DLE GEODET. ZAMĚŘENÍ)
- KANALIZACE DEŠŤOVÁ, Vodohospodářská obchodní společnost, a.s.
- KANALIZACE JEDNOTNÁ, Vodohospodářská obchodní společnost, a.s.
- VODOVOD, Vodohospodářská obchodní společnost, a.s.
- VODOVOD, Vodohospodářská obchodní společnost, a.s. - aktualizace zaměření stav ul. Hlmanova
- KANALIZACE JEDNOTNÁ, PŘEDPOKLÁDANÁ OSA PŘÍPOJKY (DLE KAMERY)
- KANALIZACE, ODHADOVANÁ TRASA
- MĚSTSKÁ OPTICKÁ SÍT' (MOS) město Jičín
- SCHEMATICKÝ POSOZOVANÁ KAMERA (MOS, SPRÁVCE MĚSTSKÉ POLICIE) město Jičín

LEGENDA PŘEKLÁDANÝCH INŽENÝRSKÝCH SÍTÍ:

- Stávající rutinní sítě
- Přeložky slaboproudů - CETIN
- Přeložky slaboproudů - Město Jičín
- Přeložky slaboproudů - T-Mobile (řeší související objekty ČRa)
- Přeložky slaboproudů - České radiokomunikace
- Přeložky distributivního vedení VN - ČEZ (DLE DÚR)
- Přeložky distributivního vedení NN - ČEZ (DLE DÚR)
- Výhledová distributivního vedení VN - ČEZ (SOUVISEJÍCÍ PD - NEJEN PŘEDMĚTEM TĚTO PD) (dle podkladů aktualizovaného C320204 - PD ly Grid Design)
- Výhledové osvětlení
- Vyruncené přeložky plynovodu NTL - GasNet
- Vyruncené přeložky plynovodu NTL - GasNet
- Oprava letišťovodu (řešeno v samostatné PD, která není předmětem této PD)
- Nové navržené svodiště VO
- Popis úseku přeložky

LEGENDA KATASTRU NEMOVITOSTÍ:

- Hranice KÚ
- Hranice parcel KN
- Parcelní číslo

ŘEŠENÝ STAVEBNÍ OBJEKT:

Přeložky slaboproudů - Město Jičín
NAVŘZENY CHRÁNICÍ HDPE 40/33 mm

SO 401.2.1 Přeložky slaboproudů - Město Jičín

- C25-C26 Město-odd. informatiky (PODZEMNÍ l=28m, HDPE trubka 40/33 mm)
- C27-C28 neobsazeno, Město-odd. informatiky, povolena DÚR, nebude realizována
- C31-C32 Město-odd. informatiky (PODZEMNÍ l=21m, HDPE trubka 40/33 mm)
- C33-C36 Město-odd. informatiky (PODZEMNÍ l=30m, HDPE trubka 40/33 mm)

- C37-C38 rezervní chráničky Město-odd. informatiky (PODZEMNÍ l=86m, HDPE trubka 40/33 mm)
- C39-C40 rezervní chráničky Město-odd. informatiky (PODZEMNÍ l=84m, HDPE trubka 40/33 mm)
- C41-C42 rezervní chráničky Město-odd. informatiky (PODZEMNÍ l=16m, HDPE trubka 40/33 mm)
- C43-C44 rezervní chráničky Město-odd. informatiky (PODZEMNÍ l=51m, HDPE trubka 40/33 mm)

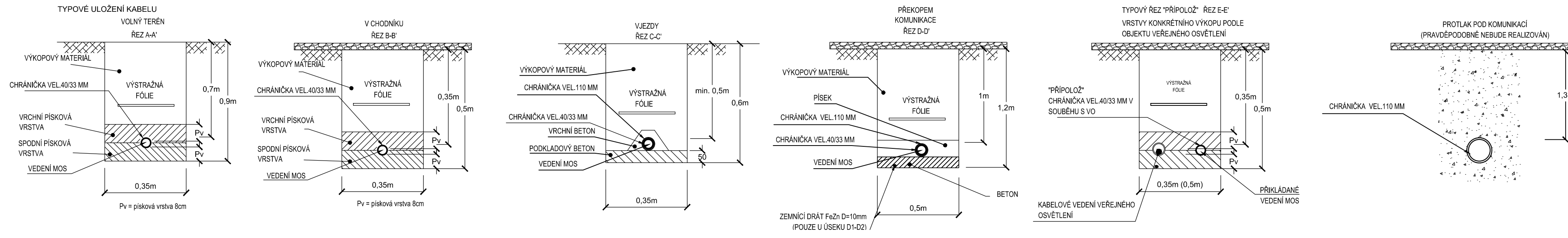
- D1-D2 Město-odd. informatiky (PODZEMNÍ l=37m, HDPE trubka 40/33 mm) - PŘELOŽENÍ KAMERY
- +venkovní FTP kabel až k MěU.

Dále dle popisu v situaci uloženy:
- "PŘÍPOLOŽE" z trubky HDPE 40/33 mm Město-odd. informatiky, tyto trubky uloženy v souběhu s VO (celková délka dle 741 m)
- Navíc v pojizdových plochách položeny ohebné korugované chráničky vel. 110 mm

Dokumentace pro provádění stavby zpracována zvlášť pro jednotlivé investory akce, pro Město Jičín a Královéhradecký kraj. Další přeložky slaboproudů jsou zpracovány v jednotlivých stavebních objektech.

SOUVISEJÍCÍ ÚSEKY:

(Investor Královéhradecký kraj)
SO 401.2.2 Přeložky slaboproudů - Město Jičín
C29-C30 Město-odd. informatiky (PODZEMNÍ l=30m, OPTICKÝ KABEL)



POZNÁMKA:
PŘELOŽKY IS JSOU NAVŘZENY DLE STÁVAJÍCÍCH DIMENZÍ. BUDOU ZOHLEDNĚNY POŽADAVKY SPRÁVCŮ IS. BĚHEM PROVÁDĚNÍ JE NUTNO DORŽET POŽADAVKY A PODMÍNKY SPRÁVCŮ IS.

UPOZORNĚNÍ
PŘED ZAHAJENÍM ZEMNÍCH PRACÍ POŽADÁ DODAVATELSKÁ ORGANIZACE DOTČENÉ ORGÁNY O VYTÝČENÍ A OZNAČENÍ VŠECH POZEMNÍCH SÍTÍ PODLE PLATNÝCH PŘEDPISŮ. PŘI SOUBĚHU A KRÍŽENÍ PODZEMNÍCH SÍTÍ BUDE DODRŽENA ČSN 73 6005. INŽENÝRSKÉ SÍTĚ JSOU ZAKRESLENY INFORMATIVNĚ.

PŘEHLEDNÁ SITUACE -
KLAD LISTŮ
M 1:10 000



NÁZEV STAVBY:	
II/502 JIČÍN - ULICE RUSKÁ A PODĚBRADOVA	
NÁZEV STAVBY:	GENERÁLNÍ PROJEKTANT
	AFRY CZ s.r.o. MAGISTRO 1275/13 140 00 PRAHA 4 tel.: +420 277 005 500 www.afry.cz

D		PDPS		SO 401.2.1	
SOUBAŘNICOVÝ S-JTSK, VÝŠKOVÝ SYSTÉM BpV		ZHOTVITEL		VDI PROJEKT s.r.o.	
		MĚSTO JIČÍN		K Botoš 1453/6 101 00 Praha 10 tel.: +420 773 900 770 www.vdiprojekt.cz	
PROJEKTOVITEL:		TOMÁŠ SRBA		Hlavní inženýr projektu:	
Ing. Kolář M.		Ing. Kučera M.		Zodpovědný projektant:	
Ing. Srba T.		Ing. Kučera M.		Kontroloval:	
NÁZEV PROJEKTU:		II/502 JIČÍN - ULICE RUSKÁ A PODĚBRADOVA		ČÍSLO PÁRE:	
ČÁST:		DOKUMENTACE OBJEKTŮ - PŘELOŽKY ELEKTRO A SĎELOVACÍCH OBJEKTŮ		PŘÍLOHA:	
STAVEBNÍ ORIENT:		PŘELOŽKY SLABOPROUDŮ - MĚSTO JIČÍN		SITUACE - ČÁST 1	
KRAJ:		KRÁLOVÉHRADSKÝ		ČÍSLO PÁRE:	
DATUM:		12/2023		D.1.4.2	
STUPEŇ:		PDPS		2.2	
MĚŘÍTKO:		1:500			
Č. ZAKÁZKY:		2011/5009			