

Dodatek č. 1 ke Smlouvě o dílo

číslo smlouvy zhotovitele: AV.24016.1.110/001/INV

Smluvní strany

Objednatel	Královéhradecký kraj
se sídlem	Pivovarské náměstí 1245, 500 03 Hradec Králové
IČO	708 89 546
DIČ	CZ70889546
zástupce	Petr Koleta, hejtman
bankovní spojení	████████████████████
číslo účtu	████████████████████

dále jako „objednatel“ a

Společnost / podnikatel	GEOSAN GROUP a. s.
se sídlem:	U Nemocnice 430, 280 02 Kolín III
zapsaná v OR vedeném u	Městského soudu v Praze pod spisovou značkou B 12459
zástupce:	Luděk Kostka, předseda představenstva Ivan Havel, člen představenstva
IČO:	281 69 522
DIČ:	CZ28169522
Bankovní spojení:	██
Číslo účtu:	██

dále též jako „zhotovitel“ nebo „dodavatel“

objednatel a zhotovitel jednotlivě také jako „smluvní strana“, společně jako „smluvní strany“

Shora uvedené smluvní strany se dohodly na uzavření dodatku č. 1 (dále jen „dodatek“) ke Smlouvě o dílo uzavřené dne 23.05.2024, která byla uzavřena se zhotovitelem jako vybraným dodavatelem veřejné zakázky: „**Vybudování přírodovědecké expozice a návštěvnického centra pro inovativní prezentaci přírodního dědictví Muzea východních Čech v Hradci Králové, Centrální krajský depozitář – SP**“ (dále jen „veřejná zakázka“), zadané v otevřeném nadlimitním řízení dle zákona č. 134/2016 Sb., o zadávání veřejných zakázek, ve znění pozdějších předpisů (dále jen „zákon“). Veřejná zakázka byla oznámena ve Věstníku veřejných zakázek pod evidenčním číslem Z2023-047497 (dále jen „veřejná zakázka“).

I.

Účel dodatku

1. Tento dodatek je dále uzavírán dle čl. 6 odst. 6.3, čl. 6 odst. 6.4 a čl. 16 odst. 16.2 původní smlouvy o dílo a v souladu s příslušnými ustanoveními zákona č. 134/2016 Sb., o zadávání veřejných zakázek ve znění pozdějších předpisů (dále též jako „zákon“) v souvislosti se vznikem dodatečných stavebních prací – víceprací, méněprací a nutných změn:
 - a) Jedná se o změny podle § 222 odst. 6 zákona, jejichž potřeba vznikla v důsledku okolností, které zadavatel jednající s náležitou péčí nemohl předvídat, a které nemění celkovou povahu veřejné zakázky – práce podle Změnových listů č. 1 až 6.

vícepráce: + 11.288.248,52 Kč bez DPH

méněpráce: - 2.177.898,12 Kč bez DPH

b) Dále se jedná o změny v souvislosti s administrativním pochybením v textu původní smlouvy v čl. 12 „Smluvní pokuty“.

2. Cenový nárůst v souvislosti se změnami podle odst. 1 tohoto článku nepřesáhne 30 % původní ceny závazku.
3. Podkladem pro uzavření tohoto dodatku jsou změnové listy č. 1 až 6, které jsou nedílnou součástí tohoto dodatku.
4. Změny podle odst. 1 tohoto článku činí:
vícepráce: + **11.288.248,52 Kč bez DPH**
méněpráce: - **2.177.898,12 Kč bez DPH**
5. Celková smluvní cena se tedy **navyšuje o 9.110.350,40 Kč bez DPH.**

II.

Vymezení rozsahu změn

1. Smluvní strany se dohodly, že se článek 6 odst. 6.2 smlouvy ruší a nahrazuje v následujícím znění:
6.2 Cena za provedení díla dle článku 4 této smlouvy, v podrobném členění uvedeném v položkovém rozpočtu, jehož úplnost je zaručena, činí
celková cena bez DPH 290.971.384,19 Kč
(slovy: dvěštedevadesátmilionůdevětsedmdesátjedentisícčtyřistaosmdesátčtyři koruny české devatenáct haléřů).
2. Odstavec 12.1.14 se vypouští a čl. 12 „Smluvní pokuty“ původní smlouvy se nahrazuje textem následujícího znění:

Článek 12

Smluvní pokuty

- 12.1 Smluvní strany jsou oprávněny požadovat následující smluvní pokuty:
 - 12.1.1 Smluvní pokuta pro případ prodlení zhotovitele oproti kterémukoli z termínů, uvedených v bodě 5.2 této smlouvy, činí **80.000 Kč** za každý i jen započatý den prodlení s termínem dokončení stavebních prací ve smyslu čl. 5, a to až do data skutečného dokončení prací. V případě, že prodlení zhotovitele dle tohoto bodu nebude delší než 15 kalendářních dní, smluvní pokuta se neuplatní. V případě, že prodlení zhotovitele dle tohoto bodu bude delší než 15 kalendářních dnů, ale současně kratší než 30 kalendářních dnů, bude smluvní pokuta snížena o 50 %.
 - 12.1.2 Smluvní pokuta za nepřevzetí staveniště v termínu dle výzvy objednatele a smluvní pokuta za nezahájení stavby do 3 pracovních dnů od předání staveniště je vždy 30.000 Kč za každý den prodlení.
 - 12.1.3 Smluvní pokuta 30.000 Kč za každý jednotlivý případ porušení předpisů BOZP nebo provozního řádu stavby pracovníkem zhotovitele (např. nepoužívání předepsaných osobních ochranných prostředků a apod.) a/nebo nesplnění pokynů koordinátora BOZP.
 - 12.1.4 Smluvní pokuta 30.000 Kč za každý jednotlivý případ porušení zákazu kouření, požívání alkoholických nápojů nebo jiných omamných a psychotropních látek na stavbě a v areálu uživatele.
 - 12.1.5 Smluvní pokuta 30.000 Kč za každý jednotlivý případ znečištění vozovky, popřípadě jiného prostranství mimo staveniště, pokud nebude ihned odstraněno.
 - 12.1.6 Smluvní pokuta pro případ prodlení s odstraněním vad a nedodělků v dohodnuté lhůtě, dojde-li k převzetí díla s vadami a nedodělků, činí 20.000 Kč za každý den prodlení a každou vadu až do doby jejího odstranění.
 - 12.1.7 Smluvní pokuta pro případ prodlení s odstraněním záručních vad se sjednává ve výši 30.000 Kč za každý den prodlení a každou vadu až do doby jejího odstranění. V případě nedodržení termínů, stanovených v hodinách, dle čl. 11.4 této smlouvy dodavatelem k jednotlivému případu se smluvní strany dohodly na smluvní pokutě ve výši 3.000 Kč za každý jednotlivý případ a za každou i započatou hodinu prodlení, a to až do doby provedení

opravy anebo do doby, než je mezi stranami dohodnut jiný termín. Tuto smluvní pokutu zaplatí dodavatel objednateli.

- 12.1.8 V případě, že zhotovitel nevyklidí staveniště k datu předání a převzetí díla řádně a včas, vyjma dohodnuté části staveniště nezbytně nutné k odstranění případných vad a nedodělků, zaplatí objednateli smluvní pokutu ve výši 30.000 Kč za každý den nevyklizení staveniště.
- 12.1.9 Smluvní pokuta dle čl. 10.7 této smlouvy je stanovena ve výši 10.000 Kč při porušení závazku.
- 12.1.10 Smluvní pokuta za porušení povinnosti seznámit zaměstnance s ustanovením čl.8.8 této smlouvy činí 30.000 Kč a je možné ji uplatnit opakovaně.
- 12.1.11 Smluvní pokuta v případě neúčasti zástupce zhotovitele na kontrolních dnech podle bodů 8.1.1 či 8.1.2 této smlouvy se sjednává ve výši 20.000 Kč za každý případ neúčasti.
- 12.1.12 Smluvní pokuta ve výši 20.000 Kč denně se sjednává za nesplnění každé jednotlivé, dohodnuté povinnosti zhotovitele, vyplývající z kontrolního dne, které budou jako takové objednatelem v zápise z kontrolního dne označeny.
- 12.1.13 Úroky z prodlení pro případ prodlení objednatele s úhradou oprávněných faktur o více než 30 dní činí 0,01 % z dlužné částky za každý den prodlení.
- 12.1.14 Splatnost výše uvedených smluvních pokut je 14 dnů, a to na základě faktury vystavené oprávněnou smluvní stranou smluvní straně povinné.
- 12.1.15 Smluvní strany prohlašují, že s ohledem na předmět této smlouvy a ve vazbě na závazky objednatele s výší smluvních pokut souhlasí.
- 12.1.16 Smluvní pokuta pro případ porušení povinnosti zhotovitele předložit účinnou pojistnou smlouvu a udržovat ji v platnosti podle bodu 14.6 této smlouvy se sjednává ve výši 30.000 Kč za každý den prodlení.
- 12.1.17 Smluvní pokuty v souhrnu nepřesáhnou 30 % z celkové ceny díla v Kč bez DPH.
- 12.1.18 Vznikem povinnosti hradit smluvní pokutu nebo jejím zaplacením není dotčen nárok na náhradu škody v plné výši (navíc ke smluvní pokutě).
- 12.1.19 Splatnost smluvních pokut je 14 dnů, a to na základě faktury vystavené oprávněnou smluvní stranou smluvní straně povinné.

III.

Ustanovení přechodná a závěrečná

1. Tento dodatek nabývá platnosti dnem podpisu oprávněnými zástupci obou smluvních stran. Smluvní strany souhlasí s uveřejněním dodatku v souladu s povinností stanovenou objednateli zákonem č. 134/2016 Sb., o zadávání veřejných zakázek, v účinném znění, v registru smluv ve smyslu zákona č. 340/2015 Sb., o zvláštních podmínkách účinnosti některých smluv, uveřejňování těchto smluv a o registru smluv (zákon o registru smluv), případně dle dalších právních předpisů upravujících povinnost uveřejnění dokumentů vztahujících se k plnění díla.
2. Smluvní strany shodně prohlašují, že se seznámily s celým obsahem tohoto dodatku včetně jeho příloh a s celým obsahem tohoto dodatku souhlasí. Zároveň prohlašují, že tento dodatek uzavřely svobodně, vážně, určitě a srozumitelně, nikoliv v tísní či nápadně nevýhodných podmínkách a na důkaz tohoto připojují svoje podpisy.
3. Tento dodatek je v souladu § 211 odst. 3 zákona č. 134/2016 Sb. o zadávání veřejných zakázek ve znění pozdějších předpisů ve spojení se zákonem č. 300/2008 Sb. o elektronických úkonech a autorizované konverzi dokumentů, ve znění pozdějších předpisů, uzavřen elektronicky.
4. Smluvní strany jsou povinny zajistit, aby v případě jejich rozdělení, sloučení, jakékoliv jiné přeměně nebo převodu práv na dceřiné společnosti byl právní nástupce zavázán stejně jako smluvní strana této smlouvy a aby v takovém případě nedošlo ke zkrácení práv druhé strany.
5. Uzavření dodatku č. 1 bylo schváleno Radou Královéhradeckého kraje dne 16.12.2024.

Přílohy tohoto dodatku:

Příloha č. 1: Změnové listy č. 1 až 6

Příloha č. 2: Změny závazků ze smlouvy

Za objednatele dne:



.....
Petr Koleta,
hejtman
Královéhradecký kraj

Za zhotovitele dne:



.....
Luděk Kostka, předseda představenstva
GEOSAN GROUP a. s.



Ivan Havel, člen představenstva
GEOSAN GROUP a. s.

Projekt:

Revitalizace objektu Vrbenského kasáren, evidenční číslo 26800017
Centrum kreativního muzejnictví Královéhradeckého kraje, reg. číslo: 0231000002
Kasárna muzejní kreativity Muzea východních Čech v Hradci Králové, reg. číslo: CZ.06.04.04/00/22_050/0002745

ZMĚNOVÝ LIST		1	
Piloty - přístavba			
Stavba:	Vybudování přírodovědecké expozice a návštěvnického centra pro inovativní prezentaci přírodního dědictví Muzea východních Čech v Hradci Králové, Centrální krajský depozitář – SP		
Část stavby a stavební objekt:	A.3: Prostory pro návštěvnické centrum		
Předkládá:	Společnost GEOSAN GROUP	Datum:	23. 07. 2024
Odesláno / předáno:	Přílohy / počet listů		
poštou	1) Položkový rozpočet změny	3	listů
e-máilem	2) Projektové podklady	5	listů, výkresů
osobně	3) Fotodokumentace	0	listů
1 Technický popis změny:			
1.1 Popis původního řešení:			
Délka a počet pilot včetně výztuže dle projektové dokumentace pro provádění stavby a výkazu výměr.			
Pilota P1 Ø 630 mm (9,0+0,85)*6 KS			
Pilota P2 Ø 900 mm (11,0+0,95)*4 KS			
Pilota P3 Ø 900 mm (11,0+0,95)*5 KS			
Pilota P4 Ø 900 mm (11,0+0,95)*4 KS			
Pilota P5 Ø 900 mm (16,0+0,95)*6 KS			
Pilota P6 Ø 630 mm (15,0+0,85)*5 KS			
Pilota P11 Ø 630 mm (9,0+0,85)*44 KS			
1.2 Popis nového řešení:			
Skutečná délka a počty pilot dle výrobní dokumentace, úprava na základě aktualizace statického výpočtu založení, hmotnost výztuže pilot dle výrobní dokumentace.			
Pilota P1 Ø 620 mm (9,0+0,85)*6 KS			
Pilota P2A Ø 880 mm (10,0+0,95)*6 KS			
Pilota P3 Ø 880 mm (11,0+0,95)*7 KS			
Pilota P5B Ø 880 mm (14,0+0,95)*3 KS			
Pilota P5C Ø 880 mm (15,0+0,95)*3 KS			
Pilota P6A Ø 880 mm (9,0+0,85)*5 KS			
Pilota P11 Ø 620 mm (9,0+0,85)*41 KS			
2 Zdůvodnění změny:			
Předmětem změnového listu je			
1) změna celkového objemu prací vrtaných pilot založení přístavby na základě vyhodnocení aktualizovaného statického výpočtu založení. Tato aktualizace je vyvolána skutečným stavem geologie, který je zjištěn při realizaci pilot P11 (zajištění bastionu).			
2) úprava počtu vrtaných pilot P11 - celkem nerealizovány 3ks:			
- 2 ks nerealizovány z důvodu polohové kolize s trasou dešťové kanalizace,			
- 1ks nerealizován z důvodu pozice navržené v prostoru mimo dosah vrtací soupravy (menší než minimální realizovatelná vzdálenost od fasády stávajícího objektu.			
3) dále je předmětem tohoto změnového listu skutečné množství výztuže pilot dle předložené dílenské dokumentace pilot.			
Jedná se změny, jejichž potřeba vznikla v důsledku okolností, které zadavatel jednající s náležitou péčí nemohl předvidat, a tato změna nemění celkovou povahu zakázky. Nejedná se o podstatnou změnu závazku ze smlouvy k veřejné zakázce.			
3 Vliv na dopracování projektové dokumentace:		ANO (uvést jaký dokument)	X NE
kde uvést jaký dokument>			
4 Dopad do smluvních termínů:		ANO (uvést návrh prodloužení lhůty smluvního termínu)	X NE
kde uvést dopad>			
5 Číslo odstavce ve smyslu § 222 zákona č. 134/2016 Sb. - Zákona o zadávání veřejných zakázek			odst. 6
6 Náklady celkem (A1-A5):	Cena méněprací (odpočet):	-	-989 432,52 Kč bez DPH
	Cena víceprací (přípočet):	+	103 531,21 Kč bez DPH
	Výsledná ceny změny:		-885 901,30 Kč bez DPH
Náklady části A1:	Cena méněprací (odpočet):	-	0,00 Kč bez DPH
	Cena víceprací (přípočet):	+	0,00 Kč bez DPH
	Výsledná ceny změny části A1:		0,00 Kč bez DPH
Náklady části A2:	Cena méněprací (odpočet):	-	0,00 Kč bez DPH
	Cena víceprací (přípočet):	+	0,00 Kč bez DPH
	Výsledná ceny změny části A2:		0,00 Kč bez DPH
Náklady části A3:	Cena méněprací (odpočet):	-	-989 432,52 Kč bez DPH
	Cena víceprací (přípočet):	+	103 531,21 Kč bez DPH
	Výsledná ceny změny části A3:		-885 901,30 Kč bez DPH
Náklady části A4:	Cena méněprací (odpočet):	-	0,00 Kč bez DPH
	Cena víceprací (přípočet):	+	0,00 Kč bez DPH
	Výsledná ceny změny části A4:		0,00 Kč bez DPH
Náklady části A5:	Cena méněprací (odpočet):	-	0,00 Kč bez DPH
	Cena víceprací (přípočet):	+	0,00 Kč bez DPH
	Výsledná ceny změny části A5:		0,00 Kč bez DPH

7 Schválení:

za zhotovitele:	za TDS:	za AD:	za uživatele:	za objednatele:
Tomáš Stanner	Ing. Lukáš Omá	Jaroslav Zamecník	Ing. Václav Nýč	Jaroslav Zamecník
		Martín Uličný		Muzeum vých. Čech
		Masák a Partner, s.r.o.		Královéhradecký kraj

Poř.	Kód	Popis	MJ	Výměra	Jedn. Cena	Cena	Cenná soustava
S: Rekonstrukce Vrbenského kasárny						-885 901,30	
A.3: Prostory pro návštěvnické centrum							
A.3.2: Stavebně konstrukční řešení						-885 901,30	
A.3.2.01: Zemní práce						-885 901,30	
001: Zemní práce							
001.6: Přemístění výkopku						-4 386,91	
210	162751117	Vodarovné přemístění přes 9 000 do 10000 m výkopku/sypaniny z horniny třídy těžitelnosti I skupiny 1 až 3	m3	-8,821	192,00	-1 693,56	SOD
Výkaz výměr: Zemina z třídy							
54: 750*114*0,535301 - /RUŠENO							
257: 35*14*0,9274 - /RUŠENO							
* Odvoz zeminy z provedení pilot							
* Odvoz zeminy z vrátání pilot P1 $\{[(0,63/2)*[(0,63/2)*n*(9,0+0,85)]*6]*0,4$						7,369	
* Odvoz zeminy z vrátání pilot P2 $\{[(0,9/2)*[(0,9/2)*n*(11,0+0,95)]*4]*0,3$						9,123	
* Odvoz zeminy z vrátání pilot P3 $\{[(0,9/2)*[(0,9/2)*n*(11,0+0,95)]*5]*0,3$						11,403	
* Odvoz zeminy z vrátání pilot P4 $\{[(0,9/2)*[(0,9/2)*n*(11,0+0,95)]*4]*0,3$						9,123	
* Odvoz zeminy z vrátání pilot P5 $\{[(0,9/2)*[(0,9/2)*n*(11,0+0,95)]*6]*0,3$						19,410	
* Odvoz zeminy z vrátání pilot P6 $\{[(0,63/2)*[(0,63/2)*n*(15,0+0,85)]*5]*0,3$						7,411	
* Odvoz zeminy z vrátání pilot pro zajištění bastionu P11 $\{[(0,63/2)*[(0,63/2)*n*(9,0+0,85)]*44]*0,4$						54,041	
						117,879	
Nový stav: Zemina z třídy							
54: 750*114*0,535301 - /RUŠENO							
257: 35*14*0,9274 - /RUŠENO							
* Odvoz zeminy z provedení pilot							
* Odvoz zeminy z vrátání pilot P1A $\{[(0,62/2)*[(0,62/2)*n*(9,0+0,85)]*6]*0,4$						7,137	
* Odvoz zeminy z vrátání pilot P2A $\{[(0,88/2)*[(0,88/2)*n*(11,0+0,95)]*6]*0,3$						11,988	
* Odvoz zeminy z vrátání pilot P3 $\{[(0,88/2)*[(0,88/2)*n*(11,0+0,95)]*7]*0,3$						15,263	
* Odvoz zeminy z vrátání pilot P5B $\{[(0,88/2)*[(0,88/2)*n*(14,0+0,95)]*3]*0,3$						8,163	
* Odvoz zeminy z vrátání pilot P5C $\{[(0,88/2)*[(0,88/2)*n*(15,0+0,95)]*3]*0,3$						8,731	
* Odvoz zeminy z vrátání pilot P6A $\{[(0,88/2)*[(0,88/2)*n*(9,0+0,85)]*5]*0,3$						8,986	
* Odvoz zeminy z vrátání pilot pro zajištění bastionu P11 $\{[(0,62/2)*[(0,62/2)*n*(9,0+0,85)]*41]*0,4$						48,770	
						109,059	
210a	162751137	Vodarovné přemístění přes 9 000 do 10000 m výkopku/sypaniny z horniny třídy těžitelnosti II skupiny 4 a 5	m3	-15,996	93,00	-3 071,22	SOD
Výkaz výměr: * Odvoz zeminy z provedení pilot							
* Odvoz zeminy z vrátání pilot P1 $\{[(0,63/2)*[(0,63/2)*n*(9,0+0,85)]*6]*[0,5+0,1]$						11,054	
* Odvoz zeminy z vrátání pilot P2 $\{[(0,9/2)*[(0,9/2)*n*(11,0+0,95)]*6]*[0,55+0,15]$						21,286	
* Odvoz zeminy z vrátání pilot P3 $\{[(0,9/2)*[(0,9/2)*n*(11,0+0,95)]*7]*[0,55+0,15]$						26,608	
* Odvoz zeminy z vrátání pilot P4 $\{[(0,9/2)*[(0,9/2)*n*(11,0+0,95)]*3]*[0,55+0,15]$						21,286	
* Odvoz zeminy z vrátání pilot P5 $\{[(0,9/2)*[(0,9/2)*n*(14,0+0,95)]*3]*[0,55+0,15]$						45,989	
* Odvoz zeminy z vrátání pilot P6 $\{[(0,63/2)*[(0,63/2)*n*(15,0+0,85)]*5]*[0,55+0,15]$						17,293	
* Odvoz zeminy z vrátání pilot pro zajištění bastionu P11 $\{[(0,63/2)*[(0,63/2)*n*(9,0+0,85)]*44]*[0,5+0,1]$						81,261	
						223,877	
Nový stav: * Odvoz zeminy z provedení pilot							
* Odvoz zeminy z vrátání pilot P1 $\{[(0,62/2)*[(0,62/2)*n*(9,0+0,85)]*6]*[0,5+0,1]$						10,706	
* Odvoz zeminy z vrátání pilot P2A $\{[(0,88/2)*[(0,88/2)*n*(11,0+0,95)]*6]*[0,55+0,15]$						27,972	
* Odvoz zeminy z vrátání pilot P3 $\{[(0,88/2)*[(0,88/2)*n*(11,0+0,95)]*7]*[0,55+0,15]$						35,614	
* Odvoz zeminy z vrátání pilot P5B $\{[(0,88/2)*[(0,88/2)*n*(14,0+0,95)]*3]*[0,55+0,15]$						19,095	
* Odvoz zeminy z vrátání pilot P5C $\{[(0,88/2)*[(0,88/2)*n*(15,0+0,95)]*3]*[0,55+0,15]$						20,372	
* Odvoz zeminy z vrátání pilot P6A $\{[(0,88/2)*[(0,88/2)*n*(9,0+0,85)]*5]*[0,55+0,15]$						20,968	
* Odvoz zeminy z vrátání pilot pro zajištění bastionu P11 $\{[(0,62/2)*[(0,62/2)*n*(9,0+0,85)]*41]*[0,5+0,1]$						73,155	
						207,881	
211	162751119.ZC	Příplatek k vodarovnému přemístění výkopku/sypaniny z horniny třídy těžitelnosti I skupiny 1 až 3 ZKD 1000 m přes 10000 m, příplatek zohledněn v jednorázové ceně	m3	-8,821	4,78	-42,16	SOD
211a	162751119.ZC	Příplatek k vodarovnému přemístění výkopku/sypaniny z horniny třídy těžitelnosti II skupiny 4 a 5 ZKD 1000 m přes 10000 m, příplatek zohledněn v jednorázové ceně	m3	-15,996	5,00	-79,98	SOD
0017: Konstrukce ze zemin						-14 543,91	
212	171201231	Poplatek za uložení zeminy a kamení na recyklační skládce (skládkovně) kód odpadu 17 05 04	t	-43,429	334,89	-14 543,91	SOD
Výkaz výměr: přeprace 1,75 t/m3							
(117,879+223,877)*1,75						598,073	
(109,059+207,881)*1,75						554,645	
002: Základy						-861 115,23	
0022: Vrtly						-113 248,03	
215a	226212213	Vrtly velkopřifilové svíslé zapořené D přes 550 do 650 mm hl od 0 do 10 m hornina III	m	-11,820	565,49	-18 504,09	SOD
Výkaz výměr: Viz výkresy D.1.2.SKR							
* Vrtly pro piloty zajištění bastionu Ø 630 mm - 40 % z délky							
* Vrtly pro piloty zajištění bastionu vč. hluchého vrtu P11 $\{[(9,0+0,85)*44]*0,4$						173,360	
* Vrtly pro piloty zajištění bastionu vč. hluchého vrtu P11 $\{[(9,0+0,85)*41]*0,4$						161,540	
						- 11,820	
215b	226212214	Vrtly velkopřifilové svíslé zapořené D přes 550 do 650 mm hl od 0 do 10 m hornina IV	m	-14,775	1 565,49	23 130,11	SOD
Výkaz výměr: Viz výkresy D.1.2.SKR							
* Vrtly pro piloty zajištění bastionu Ø 630 mm - 50 % z délky							
* Vrtly pro piloty zajištění bastionu vč. hluchého vrtu P11 $\{[(9,0+0,85)*44]*0,5$						216,700	
* Vrtly pro piloty zajištění bastionu vč. hluchého vrtu P11 $\{[(9,0+0,85)*41]*0,5$						201,975	
						- 14,775	
215c	226212215	Vrtly velkopřifilové svíslé zapořené D přes 550 do 650 mm hl od 0 do 10 m hornina V	m	-2,955	565,49	-4 626,02	SOD
Výkaz výměr: Viz výkresy D.1.2.SKR							
* Vrtly pro piloty zajištění bastionu Ø 630 mm - 10 % z délky							
* Vrtly pro piloty zajištění bastionu vč. hluchého vrtu P11 $\{[(9,0+0,85)*44]*0,1$						43,340	
* Vrtly pro piloty zajištění bastionu vč. hluchého vrtu P11 $\{[(9,0+0,85)*41]*0,1$						40,385	
						- 2,955	

Poř.	Kód	Popis	MJ	Výměra	Jedn. Cena	Cena	Cenné soustava
215a	226213313	Vrty velkoprofilové svíslé zapazené D přes 550 do 650 mm hl od 0 do 20 m hornina III	m	23,775	565,49	13 519,52	SOD
		Výkaz výměr: Viz výkresy D.1.2.SKR					
		Vrty pro piloty - Ø 630 mm - 30 % z délky					
		Vrty pro piloty vč. hluchého vrtu - P6 " ((15,0+0,85)*5)*0,3		23,775			
215e	226213314	Vrty velkoprofilové svíslé zapazené D přes 550 do 650 mm hl od 0 do 20 m hornina IV	m	43,58750	565,49	24 635,80	SOD
		Výkaz výměr: Viz výkresy D.1.2.SKR					
		Vrty pro piloty - Ø 630 mm - 55 % z délky					
		Vrty pro piloty vč. hluchého vrtu - P6 " ((15,0+0,85)*5)*0,55		43,588			
215f	226213315	Vrty velkoprofilové svíslé zapazené D přes 550 do 650 mm hl od 0 do 20 m hornina V	m	11,88750	565,49	6 719,76	SOD
		Výkaz výměr: Viz výkresy D.1.2.SKR					
		Vrty pro piloty - Ø 630 mm - 15 % z délky					
		Vrty pro piloty vč. hluchého vrtu - P6 " ((15,0+0,85)*5)*0,15		11,888			
215g	226213313	Vrty velkoprofilové svíslé zapazené D přes 850 do 1050 mm hl od 0 do 20 m hornina III	m	10,275	666,49	6 839,18	SOD
		Výkaz výměr: Viz výkresy D.1.2.SKR					
		Vrty pro piloty - Ø 900 mm - 30 % z délky					
		Vrty pro piloty vč. hluchého vrtu - P2 " ((11,0+0,95)*4)*0,3		14,340			
		Vrty pro piloty vč. hluchého vrtu - P3 " ((11,0+0,95)*5)*0,3		17,925			
		Vrty pro piloty vč. hluchého vrtu - P4 " ((11,0+0,95)*4)*0,3		14,340			
		Vrty pro piloty vč. hluchého vrtu - P5 " ((16,0+0,95)*6)*0,3		30,510			
				77,115			
		Nový stav: Vrty pro piloty - Ø 900 mm - 30 % z délky					
		Vrty pro piloty vč. hluchého vrtu - P2A " ((10,0+0,95)*6)*0,3		19,710			
		Vrty pro piloty vč. hluchého vrtu - P3 " ((11,0+0,95)*7)*0,3		25,095			
		Vrty pro piloty vč. hluchého vrtu - P5B " ((11,0+0,95)*3)*0,3		13,455			
		Vrty pro piloty vč. hluchého vrtu - P5C " ((15,0+0,95)*3)*0,3		14,355			
		Vrty pro piloty vč. hluchého vrtu - P6A " ((9,0+0,85)*5)*0,3		14,775			
				87,390			
215h	226213314	Vrty velkoprofilové svíslé zapazené D přes 850 do 1050 mm hl od 0 do 20 m hornina IV	m	18,838	666,49	12 552,51	SOD
		Výkaz výměr: Viz výkresy D.1.2.SKR					
		Vrty pro piloty - Ø 900 mm - 55 % z délky					
		Vrty pro piloty vč. hluchého vrtu - P3 " ((11,0+0,95)*4)*0,55		26,290			
		Vrty pro piloty vč. hluchého vrtu - P3 " ((11,0+0,95)*5)*0,55		32,863			
		Vrty pro piloty vč. hluchého vrtu - P4 " ((11,0+0,95)*4)*0,55		26,290			
		Vrty pro piloty vč. hluchého vrtu - P5 " ((16,0+0,95)*6)*0,55		55,935			
		V ceně náklady na převoz, přemístění, montáž a demontáž vrtné soupravy. Náklady na svíslé přemístění horniny z vrtu.		141,378			
		Nový stav: Vrty pro piloty - Ø 900 mm - 55 % z délky					
		Vrty pro piloty vč. hluchého vrtu - P2A " ((10,0+0,95)*6)*0,55		36,135			
		Vrty pro piloty vč. hluchého vrtu - P3 " ((11,0+0,95)*7)*0,55		46,008			
		Vrty pro piloty vč. hluchého vrtu - P5B " ((14,0+0,95)*3)*0,55		24,668			
		Vrty pro piloty vč. hluchého vrtu - P5C " ((15,0+0,95)*3)*0,55		26,318			
		Vrty pro piloty vč. hluchého vrtu - P6A " ((9,0+0,85)*5)*0,55		27,088			
				160,215			
215i	226213315	Vrty velkoprofilové svíslé zapazené D přes 850 do 1050 mm hl od 0 do 20 m hornina V	m	5,138	666,49	3 423,59	SOD
		Výkaz výměr: Viz výkresy D.1.2.SKR					
		Vrty pro piloty - Ø 900 mm - 15 % z délky					
		Vrty pro piloty vč. hluchého vrtu - P2 " ((11,0+0,95)*4)*0,15		7,170			
		Vrty pro piloty vč. hluchého vrtu - P3 " ((11,0+0,95)*5)*0,15		8,963			
		Vrty pro piloty vč. hluchého vrtu - P4 " ((11,0+0,95)*4)*0,15		7,170			
		Vrty pro piloty vč. hluchého vrtu - P5 " ((16,0+0,95)*6)*0,15		15,255			
		V ceně náklady na převoz, přemístění, montáž a demontáž vrtné soupravy. Náklady na svíslé přemístění horniny z vrtu.		38,558			
		Nový stav: Vrty pro piloty - Ø 900 mm - 15 % z délky					
		Vrty pro piloty vč. hluchého vrtu - P2A " ((10,0+0,95)*4)*0,15		9,855			
		Vrty pro piloty vč. hluchého vrtu - P3 " ((11,0+0,95)*7)*0,15		12,548			
		Vrty pro piloty vč. hluchého vrtu - P5B " ((14,0+0,95)*3)*0,15		6,728			
		Vrty pro piloty vč. hluchého vrtu - P5C " ((15,0+0,95)*3)*0,15		7,178			
		Vrty pro piloty vč. hluchého vrtu - P6A " ((9,0+0,85)*5)*0,15		7,388			
				43,695			
		0023: Piloty				747 867,20	
216a	231212112	Zřízení pilot svíslých zapazených D přes 450 do 650 mm hl od 0 do 10 m s vylážením pažnic z betonu železového	m	29,550	606,00	17 907,30	SOD
		Výkaz výměr: Viz výkresy D.1.2.SKR					
		Zřízení pilot - Ø 630 mm - P1 " (9,0+0,85)*6		59,100			
		Zřízení pilot zajištění basilonu - Ø 630 mm - P11 " (9,0+0,85)*44		433,400			
				492,500			
		Nový stav: Zřízení pilot - Ø 630 mm - P1 " (9,0+0,85)*6		59,100			
		Zřízení pilot zajištění basilonu - Ø 630 mm - P11 " (9,0+0,85)*44		403,850			
				462,950			
216b	231212212	Zřízení pilot svíslých zapazených D přes 450 do 650 mm hl od 0 do 30 m s vylážením pažnic z betonu železového	m	79,250	606,00	48 025,50	SOD
		Výkaz výměr: Viz výkresy D.1.2.SKR					
		Zřízení pilot - Ø 630 mm - P6A " (15,0+0,85)*5		79,250			
217a	231212213	Zřízení pilot svíslých zapazených D přes 650 do 1250 mm hl od 0 do 20 m s vylážením pažnic z	m	34,350	706,99	24 214,41	SOD
		Výkaz výměr: Viz výkresy D.1.2.SKR					
		Zřízení pilot - Ø 900 mm - P2 " ((11,0+0,95)*4		47,800			
		Zřízení pilot - Ø 900 mm - P3 " ((11,0+0,95)*5		59,750			
		Zřízení pilot - Ø 900 mm - P4 " ((11,0+0,95)*4		47,800			
		Zřízení pilot - Ø 900 mm - P5 " ((16,0+0,95)*6		101,700			
				257,050			
		Nový stav: Zřízení pilot - Ø 900 mm - P2A " ((10,0+0,95)*6)		55,700			

ZDŮVODNĚNÍ STATIKA

IDENTIFIKAČNÍ ÚDAJE

Akce: Vybudování přírodovědecké expozice a návštěvnického centra pro inovativní prezentaci přírodního dědictví Muzea východních Čech v Hradci Králové, Centrální krajský depozitář, Vrbenského kasárna

Část: **Konstrukce speciálního zakládání**

Místo: Hradec Králové – muzeum

Zhotovitel zakládání: EZ stavební a.s., Českobrodská 628, 190 11 Praha Běchovice

IČO: 10709886

Projektant RDS pilot: Ing. Daneš Horák, číslo autorizace 0401423, [REDAKCE]

IČO: 65076036 (OSVČ)

POPIS NAVRŽENÉHO PILOTOVÉHO ZALOŽENÍ

Nosné sloupy a stěny železobetonového skeletu přístavby budou vetknuty přes betonové patky (prahy) do vrtaných železobetonových pilot $\varnothing 620$ mm a $\varnothing 880$ mm, které jsou opřeny do slínovcového podloží tř. R5. Pod přístavbou probíhá přibližně mezi osami 4-6 hradební bastion původního obranného systému města. V případě, že pilota je v blízkosti základů bastionu, je upravena její délka až pod založení bastionu (počítá se s omezením účinnosti, obdobně jako u skupiny pilot).

Piloty se vrtají z úrovně upraveného terénu - 0,55 m. Horní hrana pilot na ose „A“ je ve výškové úrovni - 1,40 m, na osách „B“ a „D“ na úrovni -1,50 m.

S ohledem na HPV budou vrty pilot a betonáž prováděny pod ochranou pažnice. Je požadováno výšku hlavy piloty pře-betonovat a následně odbourat na projektovanou úroveň.

Výztuž pilot je navržena z betonářské oceli třídy B500B. Hlavní výztuž pilot $\varnothing 620$ mm je 8x R16 a pilot $\varnothing 880$ 8x R20. Hlavní výztuž je vytažena z hlavy pilot na délku 0,70 m. Příčnou výztuž u všech typů pilot tvoří spirála R6 – stoupání 150 mm. Minimální požadované krytí hlavní výztuže betonem je 80 mm, nominální 100 mm.

Betonáž pilot bude provedena konstrukčním hutným betonem třídy C25/30 – XC2, XA1.

Míra sedání pilot je omezena hodnotou 15 mm (všechny piloty bezpečně vyhoví pro 10 mm).

Odůvodnění změn oproti DPPS

Návrh byl proveden na základě skutečně zastížené geologie přímo na staveništi (viz protokol inženýrského geologa ze dne 2.8.2024). Dále byly pro návrh použity základní údaje z DPPS, ze SV a ze zadání.

Z přepočtu vznikly následující změny:

- U piloty typu P6 došlo ke změně průměru piloty ze 600 mm na 880 mm – nově P6A (a v důsledku toho ke zkrácení piloty na 9,50 m), a to z důvodu velmi obtížné až nemožné vrtatelnosti relativně tenké a dlouhé piloty ve zjištěné geologii.
- Piloty P4 byly vypuštěny a nahrazeny pilotami P2A na ose A – byly zkráceny
a P3 na ose D – stejně dlouhé, proto přečíslování
- Piloty P5 byly rozděleny na P5B na ose B a P5C na ose D - byly zkráceny

Ing. Daneš Horák

Protokol inženýrského geologa

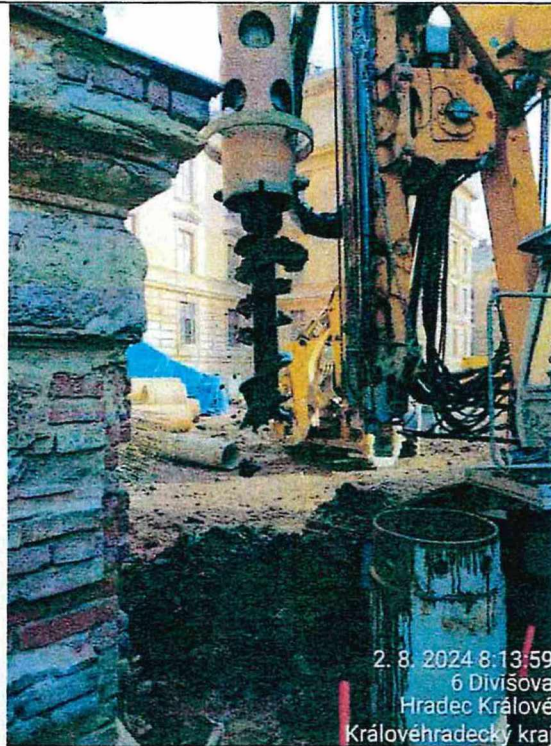
Název stavby: Vybudování přírodovědecké expozice a návštěvnického centra pro inovativní prezentaci přírodního dědictví Muzea východních Čech v Hradci Králové, Centrální krajský depozitář, Vrbenského kasárna

Datum: 2.8.2024

Úkol	Geologický dozor při vrtání velkopřůměrových pilot
Základní informace	<ul style="list-style-type: none"> - Dne 2.8.2024 byla provedena kontrola geologa během vrtání velkopřůměrové piloty č. P11 pro konstrukci zajištění bastionu. - Požadavek PD je opření do slínovcového podloží pevnosti R5.
Zjištění	<ul style="list-style-type: none"> - Průměr obou pilot je 620 mm, nominální délka vrtu od úrovně vrtné plošiny je 10,0 m. Délka samotné piloty je 9,0 m. - Zastižené geologické poměry od povrchu terénu jsou následující: <u>Pilota č. P11</u> <ul style="list-style-type: none"> - 0,0 – 4,2 m – navážka – hlinitopísčité, tmavě hnědá, tuhá, s úlomky cihel, navlhlá - 4,2 – 5,5 m – jíl písčitý, měkký, mokrý, jemnozrnný, tmavě šedý až černý, místy světle šedé fleky - 5,5 – 6,7 m – písek až štěrk písčitý, jílovitý, zvodnělý - 6,7 – 7,5 m – slínovec zcela zvětralý, pevnosti R6-R5, šedý - 7,5 – 8,5 m – slínovec pevnosti R5, rozvrtaný na prach s úlomky velikosti do 5 cm, šedivý, suchý - 8,5 – 10,0 m – slínovec R5 s úlomky až R4, úlomky velikosti až 10 cm, šedivý. - Hladina podzemní vody byla zastižena v hloubce cca 5,5 m pod ústím vrtu. Šlo o silný přítok. - Vrt byl propažen do hloubky cca 9,0 m. Díky tomu bylo dno vrtu téměř suché, velmi slabý přítok vody se ztrácel do puklin. Betonáž probíhá do suchého dna vrtu. - K dokumentaci je nutné dodat, že vrtání probíhá rotační technologií s použitím spirály (šnek) a vrtného hrnce (šapa), kdy dochází vlivem technologie k velkému rozrušení zastiženého prostředí. Geologický dozor se při dokumentaci spoléhá jednak na výnos materiálu z vrtu a jednak na informace od vrtné osádky ohledně tlaků vyvinutých při postupu vrtné hlavy směrem do hloubky. Akustické vjemy jsou také využity.

IČ: 02946319
DIČ: CZ7907076925

Tento protokol lze použít a prezentovat pouze jako celek. Protokol je platný pouze s podpisem a razítkem odborně způsobilého inženýrského geologa.



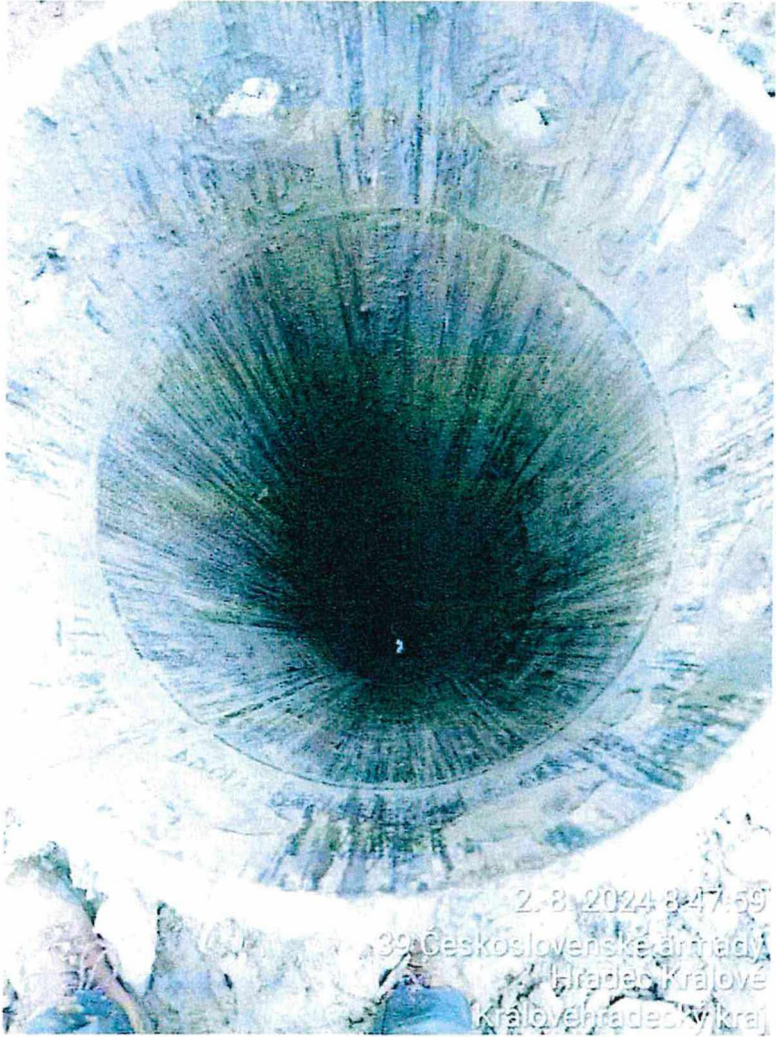
Obr. 1 Pohled na průběh vrtné činnosti na vrtu P11, vývrtek - navážka



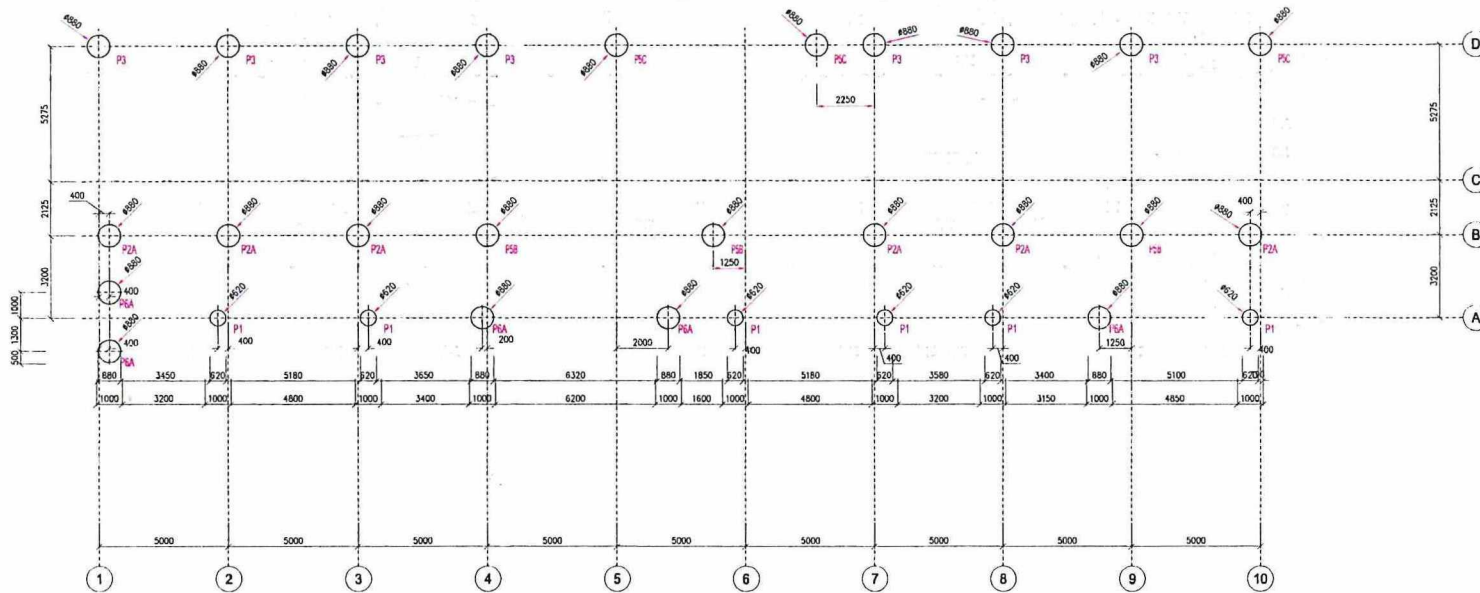
Obr. 2 Vývrtek – slínovec pevnosti R5 až R4

IČ: 02946319
DIČ: CZ7907076925

Tento protokol lze použít a prezentovat pouze jako celek. Protokol je platný pouze s podpisem a razítkem odborně způsobilého inženýrského geologa.

	 <p>Obr. 3 Pohled na dno vrtu pro pilotu P11 před finálním začišťením</p>
<p>Závěry</p>	<p>- Požadavek projektové dokumentace požaduje opření do slinivcového podloží pevnosti R5. Z popisu v předešlé kapitole je zřejmé, že tento požadavek je splněn až překonán.</p>
<p>Zpracoval</p>	<p>Mgr. Károly Alföldi</p> <p>Odborně způsobilý inženýrský geolog</p>

Hradec Králové - muzeum
 Pilotové pole - základy
 M 1:100



±0,000 = 233,030 m n.m.

ČSN EN 1992-1-1 ČSN EN 1997-1 ČSN EN 206+A2 ČSN EN 1536+A1 r_01	
Odpovědný projektant: Ing. Daněš Horák	01
Vypracoval: Ing. Daněš Horák	Ing. Daněš Horák
Kontroloval: Ing. Daněš Horák	
Kraj: Královéhradecký Město: Hradec Králové - muzeum	
Objednatel: EZ stavební s.r.o., Československá 628, 160 11 Praha Běchovice	
Stavba:	Stupeň: VTD Formát: A4
Výstavování přírodovědecké expozice a návštěvníckého centra pro inovativní prezentaci přírodního dědictví Muzea východočeských Čech v Hradci Králové, Centrální krajový depozitář, Vrbenského kasárna Konstrukce speciálního základání	Zak. č.: dh 2224 Par. č.:
Výkres:	Datum: 08/2024
Pilotové pole - základy	Měřítko: Příloha: 1 : 100 D.2.10
Dokument byl účinný pouze ve svých původních verzích a číslech. Změněné a nahrazené je označeno pouze pro přehlednost autorem Ing. Daněš Horák	

Projekt:

Revitalizace objektu Vrbenského kasáren, evidenční číslo 26800017
Centrum kreativního muzejnictví Královéhradeckého kraje, reg. číslo: 0231000002
Kasárna muzejní kreativity Muzea východních Čech v Hradci Králové, reg. číslo: CZ.06.04.04/00/22_050/0002745

ZMĚNOVÝ LIST		2		
Doplnění ocelových překladů - stávající objekt				
Stavba:	Vybudování přírodovědecké expozice a návštěvnického centra pro inovativní prezentaci přírodního dědictví Muzea východních Čech v Hradci Králové, Centrální krajský depozitář – SP			
Část stavby a stavební objekt:	A.1: Prostory pro kulturní a kreativní centrum; A.2: Prostory pro expozici muzea; A.4: Neuznatelné náklady			
Předkládá:	Společnost GEOSAN GROUP	Datum: 10. 09. 2024		
Odesláno / předáno:	Přílohy / počet listů			
poštou	1) Položkový rozpočet změny	5 listů		
e-máilem	2) Projektové podklady	0 listů, výkresů		
osobně	3) Fotodokumentace	0 listů		
1 Technický popis změny:				
1.1 Popis původního řešení:				
Ocelové profily pro překladů nad nově vybouranými otvory dle projektové dokumentace bouracích prací v rámci 1PP až 4NP, výkaz prvků uveden na výkresech dotčených podlaží. Tyto prvky nejsou obsaženy ve výkazu výměr.				
1.2 Popis nového řešení:				
Doplnění výkazu výměr o dodávky a osazení ocelových prvků dle projektové dokumentace, výkres D.1.1.b.1.03_a., D.1.1.b.1.04., D.1.1.b.1.05., D.1.1.b.1.06_a. a D.1.1.b.1.07_a.				
2 Zdůvodnění změny:				
Předmětem tohoto změnového listu narovnání výkazu výměr doplněním ocelových překladů dle výkazu materiálů uvedených v projektové dokumentaci, ale nezahrnutých do výkazu výměr, z důvodu chyby projektové dokumentace.				
Jedná se změny, jejichž potřeba vznikla v důsledku okolností, které zadavatel jednající s náležitou péčí nemohl předvidat, a tato změna nemění celkovou povahu zakázky. Nejedná se o podstatnou změnu závazku ze smlouvy k veřejné zakázce.				
3 Vliv na dopracování projektové dokumentace:	ANO (uvést jaký dokument)	<input checked="" type="checkbox"/> NE		
<zde uvést jaký dokument>				
4 Dopad do smluvních termínů:	ANO (uvést návrh prodloužení lhůty smluvního termínu)	<input checked="" type="checkbox"/> NE		
<zde uvést dopad>				
5 Číslo odstavce ve smyslu § 222 zákona č. 134/2016 Sb. - Zákona o zadávání veřejných zakázek		odst. 6		
6 Náklady celkem (A1-A5):	Cena méněprací (odpočet):	-	0,00 Kč	bez DPH
	Cena víceprací (přípočet):	+	2 120 495,00 Kč	bez DPH
	Výsledná cena změny:		2 120 495,00 Kč	bez DPH
Náklady části A1:	Cena méněprací (odpočet):	-	0,00 Kč	bez DPH
	Cena víceprací (přípočet):	+	302 114,10 Kč	bez DPH
	Výsledná cena změny části A1:		0,00 Kč	bez DPH
Náklady části A2:	Cena méněprací (odpočet):	-	0,00 Kč	bez DPH
	Cena víceprací (přípočet):	+	1 278 302,50 Kč	bez DPH
	Výsledná cena změny části A2:		0,00 Kč	bez DPH
Náklady části A3:	Cena méněprací (odpočet):	-	0,00 Kč	bez DPH
	Cena víceprací (přípočet):	+	0,00 Kč	bez DPH
	Výsledná cena změny části A3:		0,00 Kč	bez DPH
Náklady části A4:	Cena méněprací (odpočet):	-	0,00 Kč	bez DPH
	Cena víceprací (přípočet):	+	50 478,40 Kč	bez DPH
	Výsledná cena změny části A4:		0,00 Kč	bez DPH
Náklady části A5:	Cena méněprací (odpočet):	-	0,00 Kč	bez DPH
	Cena víceprací (přípočet):	+	0,00 Kč	bez DPH
	Výsledná cena změny části A5:		0,00 Kč	bez DPH
7 Schválili:				
za zhotovitele:	za TDS:	za AD:	za uživatele:	za objednatele:
Tomáš Šanner	Ing. Lukáš Gma	Ing. Martin Uličný	Jaroslav Zámečník	Ing. Roman Kralík
GEOSAN GROUP a.s.	551 01 Jaroměř IČ 275 51 544	Masák a Partner, s.r.o.	Muzeum vých. Čech	Královéhradecký kraj

SOUPIS PRACÍ

Stavba:

Vypudování přírodovědecké expozice a návštěvnického centra pro inovativní prezentaci přírodního dědictví Muzea východních Čech v Hradci Králové. Centrální krajský depozitář – SP

Objekt:

A.1: Prostory pro kulturní a kreativní centrum

Místo: Hradec Králové

Datum:

Zadavatel: Královéhradecký kraj

Projektant:

Zhotovitel: GEOSAN GROUP a.s.

Zpracovatel:

PČ	Typ	Kód	Popis	MJ	Množství	J.cena [CZK]	Cena celkem [CZK]	Cenová soustava
----	-----	-----	-------	----	----------	--------------	-------------------	-----------------

S: Rekonstrukce Urbenského kasárny

302 114,10

A.1.99.2: Stavebně konstrukční řešení - Společné

302 114,10

A.2.99.2.03: Nové konstrukce a sanace

300 444,80

3: Svislé konstrukce

300 444,80

873	K	317941123.ZC	Osazování ocelových válcovaných nosníků na zdivu I, IE, U, UE nebo L přes č. 14 do č. 22 nebo výšky do 220 mm, včetně vysekání kapes ve zdivu a zalití betonem	t	2,128	27 089,06	57 632,00	SOD
Výkaz výměr: 0,099+1,787+0,242					2,128			
874	M	13010716	ocel profilová jakost S235JR (11 375) průřez I (IPN) 140	t	0,099	54 178,12	5 358,20	SOD
Výkaz výměr: Viz výkresy D.1.2.SKR 2.NP: 0,086 = Doplňkové, montážní a kotevní kce 0,086*0,15					KKC 0,086 0,086 = 0,013			
875	M	13010718	ocel profilová jakost S235JR (11 375) průřez I (IPN) 160	t	1,787	54 178,12	96 821,70	SOD
Výkaz výměr: Viz výkresy D.1.2.SKR 2.NP: 0,53 3.NP: 1,024 = Doplňkové, montážní a kotevní kce 1,554*0,15					KKC 0,530 KKC 1,024 = 1,554 0,233			
876	M	13010720	ocel profilová jakost S235JR (11 375) průřez I (IPN) 180	t	0,242	54 178,12	13 084,00	SOD
Výkaz výměr: Viz výkresy D.1.2.SKR 3.NP: 0,21 = Doplňkové, montážní a kotevní kce 0,21*0,15					KKC 0,210 0,210 = 0,032			
597	K	413941125.ZC	Osazování ocelových válcovaných nosníků stropů I, IE, U, UE nebo L č. 24 a výše nebo výšky přes 220 mm, včetně vytvoření kapes pro osazení	t	2,110	27 089,06	57 144,40	SOD
Výkaz výměr: 1,3 oprava výkazu výměr zadání: 3,094+0,851+2,992+1,485+1,34+4,235 3,904+0,851+2,992+1,485+1,34+4,235					1,300 -11,005 11,815			
600	M	13010756	ocel profilová jakost S235JR (11 375) průřez IPE 240	t	1,300	54 178,12	70 404,50	SOD
Výkaz výměr: Viz výkresy D.1.2.SKR 2.NP: 0,56 3.NP: 0,56 = Doplňkové, montážní a kotevní kce 1,130*0,15					KKC 0,565 KKC 0,565 = 1,130 0,170			
A.4.99.2.99: Přesun hmot							1 669,30	
99: Přesun hmot HSV							1 669,30	
099_00: Přesun hmot HSV							1 669,30	
890	K	998017003	Přesun hmot s omezením mechanizace pro budovy v přes 12 do 24 m	t	3,489	478,42	1 669,30	SOD

SOUPIS PRACÍ

Stavba:

Vybudování přírodovědecké expozice a návštěvnického centra pro inovativní prezentaci přírodního dědictví Muzea východních Čech v Hradci Králové, Centrální krajský depozitář – SP

Objekt:

A.2: Prostory pro expozici muzea

Místo:

Hradec Králové

Datum:

Zadavatel:

Královehradecký kraj

Projektant:

Zhotovitel:

GEOSAN GROUP a.s.

Zpracovatel:

PČ	Typ	Kód	Popis	MJ	Množství	J.cena [CZK]	Cena celkem [CZK]	Cenová soustava
S: Rekonstrukce Vrbenského kasárny							1 273 902,50	
A.1.99.2: Stavebně konstrukční řešení - Společné							1 273 902,50	
A.2.99.2.03: Nové konstrukce a sanace							1 266 316,60	
3: Svislé konstrukce							1 266 316,60	
867	K	317941121.ZC	Osazování ocelových válcovaných nosníků na zdivu I, IE, U, UE nebo L do č. 12 nebo výšky do 120 mm, včetně vysekání kapes ve zdivu a zalití betonem	t	0,062	15 327,99	951,90	SOD
výkaz výměr: 0,013*0,049					0,062			
868	M	13010710	ocel profilová jakost S235JR (11 375) průřez I (IPN) 80	t	0,013	54 178,12	685,40	SOD
výkaz výměr: Viz výkresy D.1.2.SKR 1.PP: 0,01 = Doplňkové, montážní a kotevní kce 0,011*0,15					EXP 0,011 0,011 - 0,002			
869	M	13010712	ocel profilová jakost S235JR (11 375) průřez I (IPN) 100	t	0,049	54 178,12	2 679,10	SOD
výkaz výměr: Viz výkresy D.1.2.SKR 2.NP: 0,043 = Doplňkové, montážní a kotevní kce 0,043*0,15					EXP 0,043 0,043 - 0,006			
870	K	317941123.ZC	Osazování ocelových válcovaných nosníků na zdivu I, IE, U, UE nebo L přes č. 14 do č. 22 nebo výšky do 220 mm, včetně vysekání kapes ve zdivu a zalití betonem	t	15,529	27 089,06	420 666,70	SOD
výkaz výměr: 1,262+3,578+5,204+5,486					15,529			
871	M	13010716	ocel profilová jakost S235JR (11 375) průřez I (IPN) 140	t	1,262	54 178,12	68 379,60	SOD
výkaz výměr: Viz výkresy D.1.2.SKR 1.PP: 0,259 1.PP: 0,233 1.PP: 0,151 1.NP: 0,086 2.NP: 0,265 3.NP: 0,104 = Doplňkové, montážní a kotevní kce 1,098*0,15					EXP 0,259 EXP 0,233 EXP 0,151 EXP 0,086 EXP 0,265 EXP 0,104 = 1,098 - 0,165			
872	M	13010718	ocel profilová jakost S235JR (11 375) průřez I (IPN) 160	t	3,578	54 178,12	193 830,40	SOD
výkaz výměr: Viz výkresy D.1.2.SKR 1.PP: 1,493 1.NP: 0,673 2.NP: 0,945 = Doplňkové, montážní a kotevní kce 3,111*0,15					EXP 1,493 EXP 0,673 EXP 0,945 = 3,111 - 0,467			
873	M	13010720	ocel profilová jakost S235JR (11 375) průřez I (IPN) 180	t	5,204	54 178,12	281 929,40	SOD
výkaz výměr: viz výkresy D.1.2.SKR 1.PP: 1,695 1.NP: 2,348 2.NP: 0,219 3.NP: 0,263 = Doplňkové, montážní a kotevní kce 4,525*0,15					EXP 1,695 EXP 2,348 EXP 0,219 EXP 0,263 = 4,525 - 0,679			
594	M	13010754	ocel profilová jakost S235JR (11 375) průřez IPE 220	t	5,486	54 178,12	297 194,10	SOD
výkaz výměr: viz výkresy D.1.2.SKR 1.PP: 2,146 1.NP: 0,746 2.NP: 1,062					EXP 2,146 EXP 0,746 EXP 1,062			

3 NP: 0,796

EXP

0,796

=

4,770

Doplňkové, montážní a kotvení kce

-

4,770,15

0,716

A.4.99.2.99: Přesun hmot

7 585,90

99: Přesun hmot HSV

7 585,90

099_00: Přesun hmot HSV

7 585,90

887	K	998017003	Přesun hmot s omezením mechanizace pro budovy v přes 12 do 24 m	t	15,856	478,42	7 585,90	SOD
-----	---	-----------	---	---	--------	--------	----------	-----

SOUPIS PRACÍ

Stavba:

Výbudování přírodovědecké expozice a návštěvnického centra pro inovativní prezentaci přírodního dědictví Muzea východních Čech v Hradci Králové. Centrální krajský depozitář – SP

Objekt:

A.4: Neuznatelné náklady

Místo: Hradec Králové

Datum:

Zadavatel: Královehradecký kraj

Projektant:

Zhotovitel: GEOSAN GROUP a.s.

Zpracovatel:

PČ	Typ	Kód	Popis	MJ	Množství	J.cena [CZK]	Cena celkem [CZK]	Cenová soustava
----	-----	-----	-------	----	----------	--------------	-------------------	-----------------

S: Rekonstrukce Vrbenského kasárny

544 478,40

A.1.99.2: Stavebně konstrukční řešení - Společné

544 478,40

A.2.99.2.03: Nové konstrukce a sanace

541 190,90

3: Svislé konstrukce

541 190,90

22	K	317941121.ZC	Osazování ocelových válcovaných nosníků na zdivu I, IE, U, UE nebo L do č. 12 nebo výšky do 120 mm, včetně vysekání kapes ve zdivu a zalití betonem	t	0,661	15 327,99	10 135,60	SOD
----	---	--------------	---	---	-------	-----------	-----------	-----

Výkaz výměr: 0,661

24	M	13010712	ocel profilová jakost S235JR (11 375) průřez I (IPN) 100	t	0,661	54 178,12	35 825,30	SOD
----	---	----------	--	---	-------	-----------	-----------	-----

Výkaz výměr: Viz výkresy D.1.2.SKR

1.PP: 0,075	SP	0,075
1.NP: 0,173	SP	0,173
2.NP: 0,173	SP	0,173
4.NP: 0,154	NEUZ	0,154
=		0,575
Doplňkové, montážní a kotevní kce		-
0,575*0,15		0,086

25	K	317941123.ZC	Osazování ocelových válcovaných nosníků na zdivu I, IE, U, UE nebo L přes č. 14 do č. 22 nebo výšky do 220 mm, včetně vysekání kapes ve zdivu a zalití betonem	t	6,094	27 089,06	165 076,70	SOD
----	---	--------------	--	---	-------	-----------	------------	-----

Výkaz výměr: 0,736+1,426+1,927+2,075

26	M	13010716	ocel profilová jakost S235JR (11 375) průřez I (IPN) 140	t	0,766	54 178,12	41 495,00	SOD
----	---	----------	--	---	-------	-----------	-----------	-----

Výkaz výměr: Viz výkresy D.1.2.SKR

1.PP: 0,160	SP	0,160
3.NP: 0,086	SP	0,086
4.NP: 0,420	NEUZ	0,420
=		0,666
Doplňkové, montážní a kotevní kce		-
0,666*0,15		0,100

914	M	13010718	ocel profilová jakost S235JR (11 375) průřez I (IPN) 160	t	1,426	54 178,12	77 258,00	SOD
-----	---	----------	--	---	-------	-----------	-----------	-----

Výkaz výměr: Viz výkresy D.1.2.SKR

1.PP: 0,193	SP	0,193
1.NP: 0,294	SP	0,294
2.NP: 0,294	SP	0,294
3.NP: 0,294	SP	0,294
4.NP: 0,155	NEUZ	0,155
=		1,240
Doplňkové, montážní a kotevní kce		-
1,240*0,15		0,186

915	M	13010720	ocel profilová jakost S235JR (11 375) průřez I (IPN) 180	t	1,827	54 178,12	99 002,40	SOD
-----	---	----------	--	---	-------	-----------	-----------	-----

Výkaz výměr: Viz výkresy D.1.2.SKR

1.PP: 0,539	SP	0,539
1.NP: 0,35	SP	0,350
2.NP: 0,35	SP	0,350
3.NP: 0,35	SP	0,350
=		1,589
Doplňkové, montážní a kotevní kce		-
1,589*0,15		0,238

594	M	13010754	ocel profilová jakost S235JR (11 375) průřez IPE 220	t	2,075	54 178,12	112 397,90	SOD
-----	---	----------	--	---	-------	-----------	------------	-----

Výkaz výměr: Viz výkresy D.1.2.SKR

1.PP: 1,008	SP	1,008
1.NP: 0,398	SP	0,398
2.NP: 0,398	SP	0,398
=		1,804
Doplňkové, montážní a kotevní kce		-
0,271*0,15		0,271

A.4.99.2.99: Přesun hmot

3 287,50

99: Přesun hmot HSV

3 287,50

099_00: Přesun hmot HSV

3 287,50

908	K	998017003	Přesun hmot s omezením mechanizace pro budovy v přes 12 do 24 m	t	6,872	478,42	3 287,50	SOD
-----	---	-----------	---	---	-------	--------	----------	-----

Projekt:

Revitalizace objektu Vrbenského kasáren, evidenční číslo 26800017

Centrum kreativního muzejnictví Královéhradeckého kraje, reg. číslo: 0231000002

Kasárna muzejní kreativity Muzea východních Čech v Hradci Králové, reg. číslo: CZ.06.04.04/00/22_050/0002745

ZMĚNOVÝ LIST		3		
Záměna mříží na stávající budově				
Stavba:	Vybudování přírodovědecké expozice a návštěvnického centra pro inovativní prezentaci přírodního dědictví Muzea východních Čech v Hradci Králové, Centrální krajský depozitář – SP			
Část stavby a stavební objekt:	A.5: Brownfield			
Předkládá:	Společnost GEOSAN GROUP	Datum:	19. 11. 2024	
Odesláno / předáno:	Přílohy / počet listů			
poštou	1) Položkový rozpočet změny	1	listů	
e-mailem	2) Projektové podklady	1	listů, výkresů	
osobně	3) Fotodokumentace	0	listů	
1 Technický popis změny:				
1.1 Popis původního řešení:				
V projektové dokumentaci byly jak mříže nové, tak mříže repasované.				
1.2 Popis nového řešení:				
Repasování původních mříží bude nahrazeno dodávkou nových mříží.				
2 Zdůvodnění změny:				
Na základě požadavku uživatele vyvolaného požadavkem pojišťovny bylo rozhodnuto, že mříže nebudou repasovány, ale nahrazeny novými v plném rozsahu, tak, aby byly splněny požadavky pojistné smlouvy uživatele. Vyjádření přílohou.				
Jedná se změny, jejichž potřeba vznikla v důsledku okolností, které zadavatel jednající s náležitou péčí nemohl předvídat, a tato změna nemění celkovou povahu zakázky. Nejedná se o podstatnou změnu závazku ze smlouvy k veřejné zakázce.				
3 Vliv na dopracování projektové dokumentace:	ANO (uvést jaký dokument)	<input checked="" type="checkbox"/>	NE	
<zde uvést jaký dokument>				
4 Dopad do smluvních termínů:	ANO (uvést návrh prodloužení lhůty smluvního termínu)	<input checked="" type="checkbox"/>	NE	
<zde uvést dopad>				
5 Číslo odstavce ve smyslu § 222 zákona č. 134/2016 Sb. - Zákona o zadávání veřejných zakázek		odst.	6	
6 Náklady celkem (A1-A5):	Cena méněprací (odpočet):	-	-1 188 465,60 Kč bez DPH	
	Cena víceprací (přípočet):	+	1 188 465,60 Kč bez DPH	
	Výsledná ceny změny:		0,00 Kč bez DPH	
Náklady části A1:	Cena méněprací (odpočet):	-	0,00 Kč bez DPH	
	Cena víceprací (přípočet):	+	0,00 Kč bez DPH	
	Výsledná ceny změny části A1:		0,00 Kč bez DPH	
Náklady části A2:	Cena méněprací (odpočet):	-	0,00 Kč bez DPH	
	Cena víceprací (přípočet):	+	0,00 Kč bez DPH	
	Výsledná ceny změny části A2:		0,00 Kč bez DPH	
Náklady části A3:	Cena méněprací (odpočet):	-	0,00 Kč bez DPH	
	Cena víceprací (přípočet):	+	0,00 Kč bez DPH	
	Výsledná ceny změny části A3:		0,00 Kč bez DPH	
Náklady části A4:	Cena méněprací (odpočet):	-	0,00 Kč bez DPH	
	Cena víceprací (přípočet):	+	0,00 Kč bez DPH	
	Výsledná ceny změny části A4:		0,00 Kč bez DPH	
Náklady části A5:	Cena méněprací (odpočet):	-	-1 188 465,60 Kč bez DPH	
	Cena víceprací (přípočet):	+	1 188 465,60 Kč bez DPH	
	Výsledná ceny změny části A5:		0,00 Kč bez DPH	
7 Schválil:				
za zhotovitele:	za TDS:	za AD:	za uživatele:	za objednatele:
Tomáš Štinner	Ing. Lukáš Oma	Ing. Martin Ulčiny	Jaroslav Zámečník	Ing. Václav Nýč
Lukáš Lašobý, IČA, DiS. GEOSAN GROUP a.s.	nám. Československé armády 37 551 01 Jaroměř IČ 275 04 514	Masák a Partner, s.r.o.	Muzeum vých. Čech	Královéhradecký kraj

Poř.	Kód	Popis	MJ	Výměra bez ztr.	Jedn. Cena	Cena	Cenová soustava
A 5: Brownfield A 5.1: Architektonicko stavební řešení A 5.1.02: Boudané konstrukce 009: Ostatní konstrukce a práce 109a: Boudané konstrukce							
554	ZP.99_012	Bezpečnostní okenní mříž - nová, další specifikace viz Výpis zámečnických výrobků	ks	56.000	6 726,55	376 686,80	SOD
554a	ZP.99_012a	Bezpečnostní okenní mříž - reparační, další specifikace viz Výpis zámečnických výrobků	ks	36.000	6 726,55	242 355,80	SOD
555	ZP.99_013	Bezpečnostní okenní mříž - nová, další specifikace viz Výpis zámečnických výrobků	ks	70.000	11 596,84	811 778,80	SOD
555a	ZP.99_013a	Bezpečnostní okenní mříž - reparační, další specifikace viz Výpis zámečnických výrobků	ks	70.000	11 596,84	811 778,80	SOD

0,00 Kč

V Hradci Králové, 18. 11. 2024

Muzeum východních Čech v Hradci Králové jako uživatel budovy Vrbenského kasáren rekonstruované v rámci projektu „Vybudování přírodovědecké expozice a návštěvnického centra pro inovativní prezentaci přírodního dědictví Muzea východních Čech v Hradci Králové, Centrální krajský depozitář – SP“ požaduje náhradu stávajících mříží na oknech a dalších otvorech v budově za zcela nové mříže, odpovídající požadavkům pojišťovny tak, aby v případě pojistné události nedošlo ke krácení finanční náhrady.

S pozdravem


doc. Mgr. Petr Grdich, Ph.D.
ředitel 

Projekt:

Revitalizace objektu Vrbenského kasáren, evidenční číslo 26800017
 Centrum kreativního muzejnictví Královéhradeckého kraje, reg. číslo: 0231000002
 Kasárna muzejní kreativity Muzea východních Čech v Hradci Králové, reg. číslo: CZ.06.04.04/00/22_050/0002745

ZMĚNOVÝ LIST

4

Doplnění požární rolety - stávající objekt

Stavba:	Vybudování přírodovědecké expozice a návštěvnického centra pro inovativní prezentaci přírodního dědictví Muzea východních Čech v Hradci Králové, Centrální krajský depozitář – SP		
Část stavby a stavební objekt:	A.2: Prostory pro expozici muzea		
Předkládá:	Společnost GEOSAN GROUP	Datum:	10. 11. 2024
Odesláno / předáno:	Přílohy / počet listů		
poštou	1) Položkový rozpočet změny	1	listů
e-mailem	2) Projektové podklady	1	listů, výkresů
osobně	3) Fotodokumentace	0	listů

1 Technický popis změny:

1.1 Popis původního řešení:

Ve výkazu výměr není započtena požární roleta mezi místnostmi č. 1.02 a č. 1.03a.

1.2 Popis nového řešení:

Doplnění výkazu výměr o požární roletu pro otvor mezi místnostmi č. 1.02 a č. 1.03a.

2 Zdůvodnění změny:

Předmětem tohoto změnového listu je narovnání výkazu výměr doplněním požární rolety dle projektové dokumentace PBR, ale nezahrnuté do výkazu výměr, z důvodu chyby projektové dokumentace. Umístění požární rolety do otvoru mezi místnostmi je nezbytné z důvodu oddělení požárních úseků v souladu s požadavky PBR.

Jedná se změny, jejichž potřeba vznikla v důsledku okolností, které zadavatel jednající s náležitou péčí nemohl předvídat, a tato změna nemění celkovou povahu zakázky. Nejedná se o podstatnou změnu závazku ze smlouvy k veřejné zakázce.

3 Vliv na dopracování projektové dokumentace:	ANO (uvést jaký dokument)	<input checked="" type="checkbox"/>	NE
<zde uvést jaký dokument>			
4 Dopad do smluvních termínů:	ANO (uvést návrh prodloužení lhůty smluvního termínu)	<input checked="" type="checkbox"/>	NE
<zde uvést dopad>			
5 Číslo odstavce ve smyslu § 222 zákona č. 134/2016 Sb. - Zákona o zadávání veřejných zakázek		odst.	6

6 Náklady celkem (A1-A5):	Cena méněprací (odpočet):	-	0,00 Kč	bez DPH
	Cena víceprací (přípočet):	+	96 921,91 Kč	bez DPH
	Výsledná ceny změny:		96 921,91 Kč	bez DPH
Náklady části A1:	Cena méněprací (odpočet):	-	0,00 Kč	bez DPH
	Cena víceprací (přípočet):	+	0,00 Kč	bez DPH
	Výsledná ceny změny části A1:		0,00 Kč	bez DPH
Náklady části A2:	Cena méněprací (odpočet):	-	0,00 Kč	bez DPH
	Cena víceprací (přípočet):	+	96 921,91 Kč	bez DPH
	Výsledná ceny změny části A2:		0,00 Kč	bez DPH
Náklady části A3:	Cena méněprací (odpočet):	-	0,00 Kč	bez DPH
	Cena víceprací (přípočet):	+	0,00 Kč	bez DPH
	Výsledná ceny změny části A3:		0,00 Kč	bez DPH
Náklady části A4:	Cena méněprací (odpočet):	-	0,00 Kč	bez DPH
	Cena víceprací (přípočet):	+	0,00 Kč	bez DPH
	Výsledná ceny změny části A4:		0,00 Kč	bez DPH
Náklady části A5:	Cena méněprací (odpočet):	-	0,00 Kč	bez DPH
	Cena víceprací (přípočet):	+	0,00 Kč	bez DPH
	Výsledná ceny změny části A5:		0,00 Kč	bez DPH

7 Schválil:	za zhotovitele:	za TDS:	za AD:	za uživatele:	za objednatele:
--------------------	-----------------	---------	--------	---------------	-----------------

Pol.	kód	Popis	MJ	Výměra bez ZP	Jedn. Cena	Cena	Cenová soustava
A.2: Prostory pro expozice muzea A.2.1: Architektonicko-stavební řešení A.2.1.06: Prvky OP: Ostatní prvky OP: Ostatní prvky							
51	OP 2.004	Přelíčení místa stavby specifikace viz Výpis ostatních výrobků	ks	1,000	96 921,91	96 921,91	SOB
2017 2018 2019							

96 921,91 Kč

Projekt:

Revitalizace objektu Vrbenského kasáren, evidenční číslo 26800017
Centrum kreativního muzejnictví Královéhradeckého kraje, reg. číslo: 0231000002
Kasárna muzejní kreativity Muzea východních Čech v Hradci Králové, reg. číslo: CZ.06.04.04/00/22_050/0002745

ZMĚNOVÝ LIST				5
Oprava kominů - stávající objekt				
Stavba:	Vybudování přírodovědecké expozice a návštěvnického centra pro inovativní prezentaci přírodního dědictví Muzea východních Čech v Hradci Králové, Centrální krajský depozitář – SP			
Část stavby a stavební objekt:	A.4: Neuznatelné náklady			
Předkládá:	Společnost GEOSAN GROUP	Datum:	09.10.2024	
Odesláno / předáno:	Přílohy / počet listů			
poštou	1) Položkový rozpočet změny	3	listů	
e-mailem	2) Projektové podklady	2	listů, výkresů	
osobně	3) Fotodokumentace	2	listů	
1 Technický popis změny:				
1.1 Popis původního řešení:				
Dle projektové dokumentace je třeba v části nad střešním pláštěm narušené části kominových těles vyzdít cihelným materiálem stejných rozměrů a barevnosti, licové zdivo přespárovat. Tyto práce nejsou obsaženy ve ve výkazu výměr.				
1.2 Popis nového řešení:				
Na základě kontroly provedené AD a TDS stávajících kominových těles v nadstřešní části je navrženo částečné rozebrání a následné přezdění narušených částí kominových těles vč. obourání betonové krycí desky a provedení přespárování ostatních částí kominových těles na střešním pláštěm.				
2 Zdůvodnění změny:				
Změnový list uvádí v souladu s projektovou dokumentací a výkazem výměr na základě zjištěného skutečného stavu nadstřešních částí kominových těles. Vzhledem k přístupnosti a stavu původní konstrukce střešy nebylo z důvodu bezpečnosti osob možné provést podrobný průzkum stavu kominových těles při vypracování projektové dokumentace.				
Jedná se o změny, jejichž potřeba vznikla v důsledku okolností, které zadavatel jednající s náležitou péčí nemohl předvidat, a tato změna nemá celkovou povahu zakázky. Nejedná se o podstatnou změnu závazku ze smlouvy k veřejné zakázce.				
3 Vliv na dopracování projektové dokumentace:		ANO <small>(uvést jaký dokument)</small>	<input checked="" type="checkbox"/>	NE
<small><zde uvést jaký dokument></small>				
4 Dopad do smluvních termínů:		ANO <small>(uvést návrh prodloužení lhůty smluvního termínu)</small>	<input checked="" type="checkbox"/>	NE
<small><zde uvést dopad></small>				
5 Číslo odstavce ve smyslu § 222 zákona č. 134/2016 Sb. - Zákona o zadávání veřejných zakázek				odst. 6
6 Náklady celkem (A1-A5):	Cena méněprací (odpočet):	-	0,00 Kč	bez DPH
	Cena víceprací (přípočet):	+	1 561 275,22 Kč	bez DPH
	Výsledná cena změny:		1 561 275,22 Kč	bez DPH
Náklady části A1:	Cena méněprací (odpočet):	-	0,00 Kč	bez DPH
	Cena víceprací (přípočet):	+	0,00 Kč	bez DPH
	Výsledná cena změny části A1:		0,00 Kč	bez DPH
Náklady části A2:	Cena méněprací (odpočet):	-	0,00 Kč	bez DPH
	Cena víceprací (přípočet):	+	0,00 Kč	bez DPH
	Výsledná cena změny části A2:		0,00 Kč	bez DPH
Náklady části A3:	Cena méněprací (odpočet):	-	0,00 Kč	bez DPH
	Cena víceprací (přípočet):	+	0,00 Kč	bez DPH
	Výsledná cena změny části A3:		0,00 Kč	bez DPH
Náklady části A4:	Cena méněprací (odpočet):	-	0,00 Kč	bez DPH
	Cena víceprací (přípočet):	+	1 561 275,22 Kč	bez DPH
	Výsledná cena změny části A4:		1 561 275,22 Kč	bez DPH
Náklady části A5:	Cena méněprací (odpočet):	-	0,00 Kč	bez DPH
	Cena víceprací (přípočet):	+	0,00 Kč	bez DPH
	Výsledná cena změny části A5:		0,00 Kč	bez DPH
7 Schválil:				
za zhotovitele:	za TDS:	za AD:	za uživatele:	za objednatele:

SOUPIS PRACÍ

Stavba

Vybudování přírodovědecké expozice a návštěvnického centra pro inovativní prezentaci přírodního dědictví Muzea východních Čech v Hradci Králové, Centrální krajský depozitář – SP

Objekt:

A.4: Neuznatelné náklady

Místo: Hradec Králové

Datum:

Zadavatel: Královéhradecký kraj

Projektant:

Zhotovitel: GEOSAN GROUP a.s.

Zpracovatel:

PČ	Typ	Kód	Popis	MJ	Množství	J.cena [CZK]	Cena celkem [CZK]	Cenová soustava
----	-----	-----	-------	----	----------	--------------	-------------------	-----------------

Náklady soupisu celkem

1 561 275,22

D HSV Práce a dodávky HSV

1 534 310,72

D 3 Svislé a kompletní konstrukce

648 740,40

N	K	314231561	Zdivo kominů nad střechou průdůch přes 150x150 mm na MC včetně spárování z lícových cihel dl 290 mm	m3	40,011	16 214,00	648 740,40	ÚRS 2024_2 x 0,67
---	---	-----------	---	----	--------	-----------	------------	-------------------

vv			levé šikmé křídlo hřeben 19,3m					
vv			0,6*1,5*2		1,800			
vv			0,45*1,2*2+0,6*1,53*2		2,916			
vv			0,45*1,2*2+0,6*2*2		3,480			
vv			0,45*0,6*2		0,540			
vv			0,46*0,61*2		0,561			
vv			0,46*1,2*2+0,64*0,65*2		1,936			
vv			Mezisoučet		11,233			
vv			"12% na římsy kominů" 11,2332*0,12		1,348			
vv			Mezisoučet		1,348			
vv			levé křídlo hřeben 18,4m					
vv			0,61*1,81*2+0,46*1,85*2		3,910			
vv			0,46*1,4*2+0,46*1,34*2		2,521			
vv			0,45*0,6*2		0,540			
vv			0,46*1,4*2		1,288			
vv			Mezisoučet		8,259			
vv			"12% na římsy kominů" 8,259*0,12		0,991			
vv			Mezisoučet		0,991			
vv			střední loď hřeben 24,3m					
vv			(0,46*0,46*2)*2		0,846			
vv			(0,45*1,5*2)*2		2,700			
vv			(0,45*2,1*2)*3		5,670			
vv			(0,45*1,95*2)*2		3,510			
vv			(0,45*1*2)*2		1,800			
vv			Mezisoučet		14,526			
vv			"12% na římsy kominů" 14,5264*0,12		1,743			
vv			Mezisoučet		1,743			
vv			pravé křídlo hřeben 18,4m					
vv			0,45*1,35*2		1,215			
vv			0,63*1,1*2		1,386			
vv			0,46*1,4*2+0,46*0,9*2		2,116			
vv			0,46*2,43*2		2,236			
vv			0,61*0,61*2		0,744			
vv			Mezisoučet		7,697			
vv			"12% na římsy kominů" 7,6968*0,12		0,924			
vv			Mezisoučet		0,924			
vv			pravé křídlo hřeben 19,3m					
vv			0,61*1,5*2		1,830			
vv			0,61*0,61*2+0,46*1,21*2		1,857			
vv			0,61*1,05*2		1,281			
vv			0,46*1,05*2		0,966			
vv			0,61*1,96*2		2,391			
vv			0,46*1,08*2		0,994			
vv			Mezisoučet		9,319			
vv			"12% na římsy kominů" 9,8682*0,12		1,118			
vv			Mezisoučet		1,118			
vv			Součet		57,15875			
vv			odhad přezděni do 70% z celkového množství					
vv			57,15875*0,7		40,011			
vv			Součet		40,011			

D 6 Úpravy povrchů, podlahy a osazování výplní

96 670,20

N	K	985142112	Vysekání spojovací hmoty ze spár zdiva hl do 40 mm dl do 12 m/m2	m2	83,886	489,10	41 028,60	ÚRS 2024_2 x 0,67
---	---	-----------	--	----	--------	--------	-----------	-------------------

vv			levé šikmé křídlo hřeben 19,3m					
vv			(0,6+1,5)*2*2		8,400			
vv			(0,45+1,2)*2*2+(0,6+1,53)*2*2		15,120			
vv			(0,45+1,2)*2*2+(0,6+2)*2*2		13,700			
vv			(0,45+0,6)*2*2		4,200			
vv			(0,46+0,61)*2*2		4,280			
vv			(0,46+1,2)*2*2+(0,64+0,65)*2*2		11,800			
vv			Mezisoučet		57,500			
vv			levé křídlo hřeben 18,4m					
vv			(0,61+1,81)*2*2+(0,46+1,85)*2*2		18,920			
vv			(0,46+1,4)*2*2+(0,46+1,34)*2*2		14,640			
vv			(0,45+0,6)*2*2		4,200			
vv			(0,46+1,4)*2*2		7,440			
vv			Mezisoučet		45,200			

PČ	Typ	Kód	Popis	MJ	Množství	J.cena [CZK]	Cena celkem [CZK]	Cenová soustava
	vv		střední loď hřeben 24,3m					
	vv		((0,46+0,46)*2*2)*2		7,360			
	vv		((0,45+1,5)*2*2)*2		15,600			
	vv		((0,45+2,1)*2*2)*3		30,600			
	vv		((0,45+1,95)*2*2)*2		19,200			
	vv		((0,45+1)*2*2)*2		11,600			
	vv		Mezisoučet		84,360			
	vv		pravé křídlo hřeben 18,4m					
	vv		(0,45+1,35)*2*2		7,200			
	vv		(0,63+1,1)*2*2		6,920			
	vv		(0,46+1,4)*2*2+(0,46+0,9)*2*2		12,880			
	vv		(0,46+2,43)*2*2		11,560			
	vv		(0,61+0,61)*2*2		4,880			
	vv		Mezisoučet		43,440			
	vv		pravé křídlo hřeben 19,3m					
	vv		(0,61+1,5)*2*2		8,440			
	vv		(0,61+0,61)*2*2+(0,46+1,21)*2*2		11,560			
	vv		(0,61+1,05)*2*2		6,640			
	vv		(0,46+1,05)*2*2		6,040			
	vv		(0,61+1,96)*2*2		10,280			
	vv		(0,46+1,08)*2*2		6,160			
	vv		Mezisoučet		49,120			
	vv	kominplocha	Součet		279,620			
	vv		odhad přesparování do 30% z celkového množství					
	vv		279,62*0,3		83,886			
	vv		Součet		83,886			

N	K	985231112	Spárování zdiva aktivovanou maltou spára hl do 40 mm dl do 12 m/m2	m2	83,886	398,65	33 441,20	ÚRS 2024_2 x 0,67
N	K	985233121	Úprava spár po spárování zdiva uhazením spára dl do 12 m/m2	m2	83,886	264,65	22 200,40	ÚRS 2024_2 x 0,67

D 9 Ostatní konstrukce a práce, bourání 525 765,50

N	K	941111111	Montáž lešení řadového trubkového lehkého s podlahami zatížení do 200 kg/m2 š od 0,6 do 0,9 m v do 10 m	m2	2 726,500	53,94	147 053,80	ÚRS 2024_2 x 0,67
	vv		((4+4)*2*6,65)*3		319,20			
	vv		((3+4)*2*6,65)*18		1675,80			
	vv		((3+6)*2*6,65)*3		359,10			
	vv		((2+2)*2*6,65)*7		372,40			
	vv		Součet		2 726,50			

N	K	941111211	Příplatek k lešení řadovému trubkovému lehkému s podlahami do 200 kg/m2 š od 0,6 do 0,9 m v do 10 m za každý den použití	m2	163 590,000	0,59	96 452,70	ÚRS 2024_2 x 0,67
N	K	941111811	Demontáž lešení řadového trubkového lehkého s podlahami zatížení do 200 kg/m2 š od 0,6 do 0,9 m v do 10 m	m2	2 726,500	32,56	88 780,30	ÚRS 2024_2 x 0,67
N	K	993111111	Dovoz a odvoz lešení řadového do 10 km včetně naložení a složení	m2	2 726,500	10,45	28 497,40	ÚRS 2024_2 x 0,67
N	K	993111119	Příplatek k ceně dovozu a odvozu lešení řadového ZKD 10 km přes 10 km	m2	2 726,500	3,22	8 768,40	ÚRS 2024_2 x 0,67
N	K	962032631	Bourání zdiva komínového z cihel pálených, šamotových nebo vápenopískových, na MV nebo MVC	m3	40,011	2 927,90	117 148,60	ÚRS 2024_2 x 0,67

vv komínOBJ30 40,011

N	K	962032691	Příplatek k cenám za zvýšenou pracnost částečného bourání zdiva nadstřešního	m3	40,011	696,80	27 879,80	ÚRS 2024_2 x 0,67
	vv		komínOBJ30		40,011			

N	K	976047331	Vybourání betonových nebo ŽB krycích desek tl. přes 100 mm	m	52,660	212,39	11 184,50	ÚRS 2024_2 x 0,67
	vv		1,5+2,73+3,2+0,61+1,85+1,81+2,46+1,4+1,8+0,6+1,4+0,6*2+1,5*2+2,1*3+1,95*2+1,1*2+1,35+1,09+1,4+1,36+2,43+0,61+1,82+1,5+1,05*2+1,96+1,08		52,660			

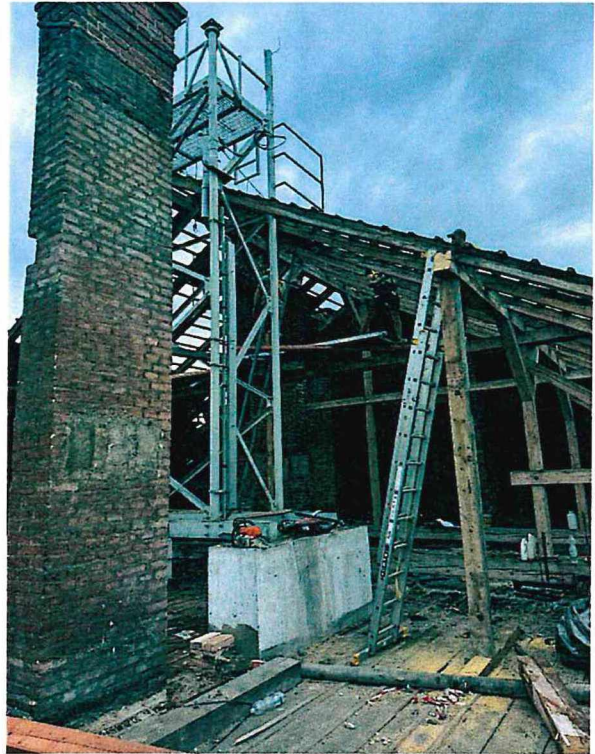
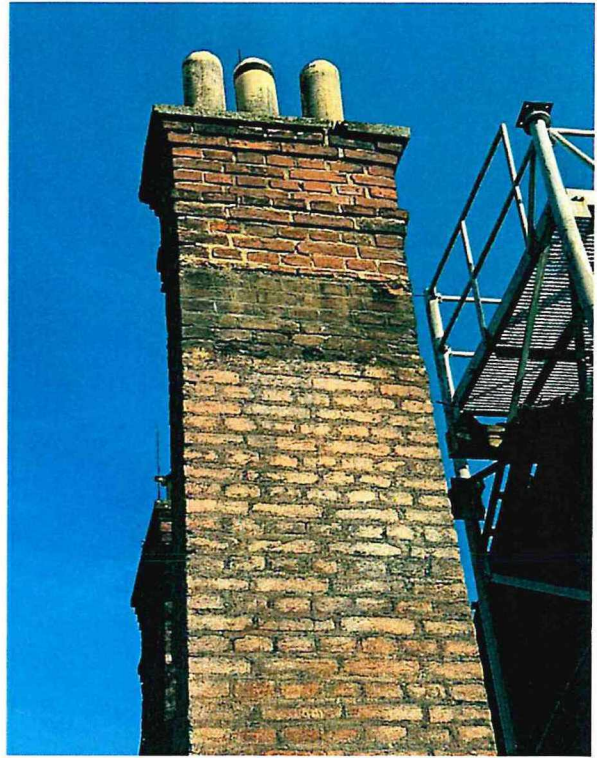
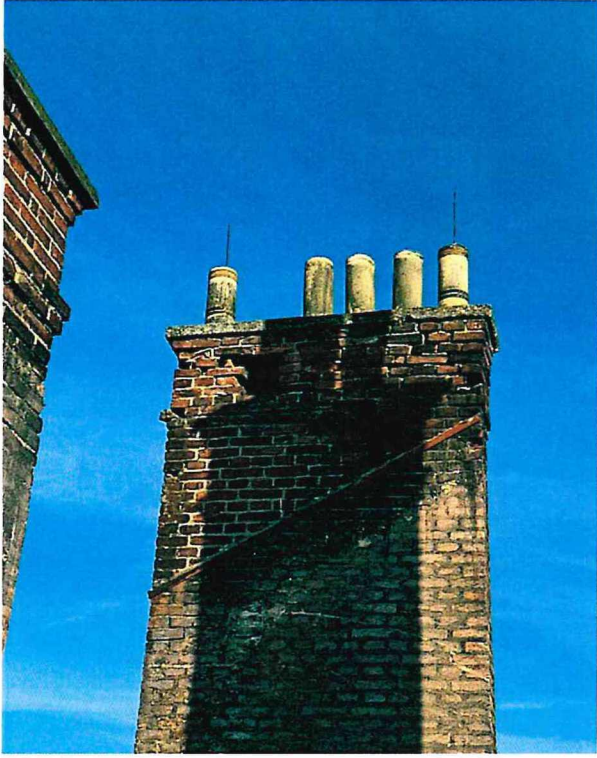
D 997 Přesun sutě 221 943,72

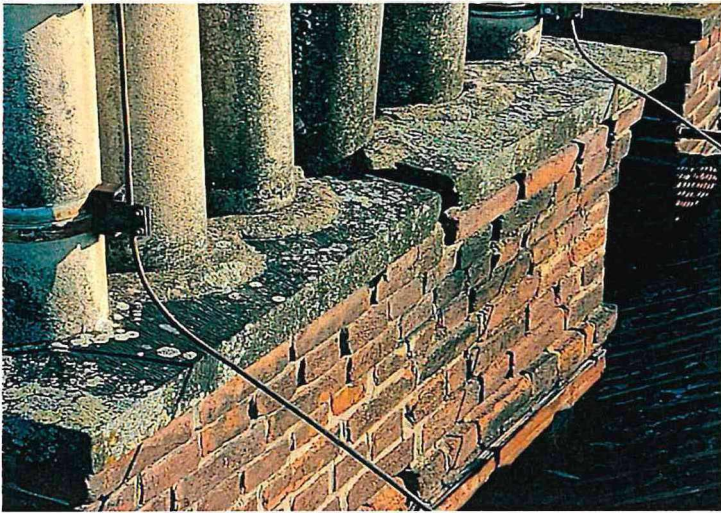
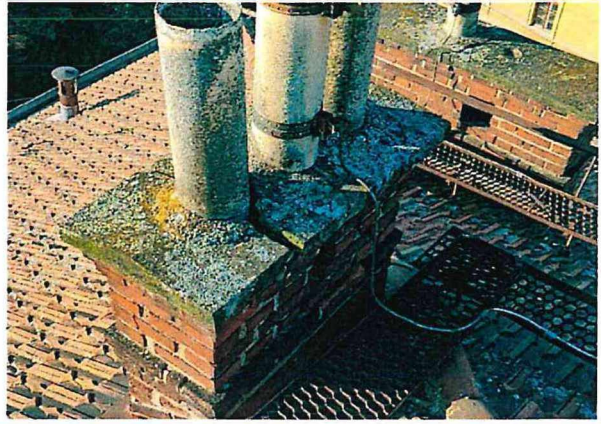
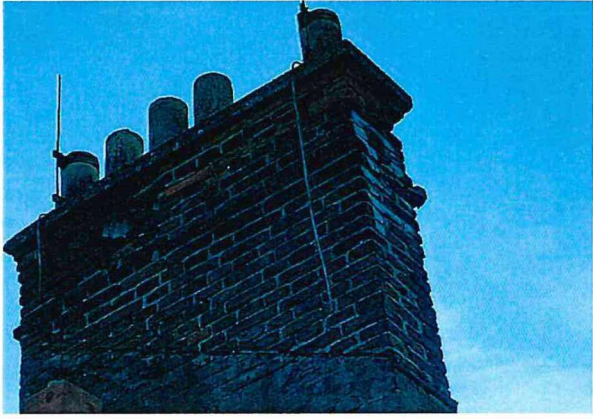
223	A.1.4.7.1.06_007	Svislá doprava suti a vybour. hmot za 2.NP nošením	t	83,085	684,67	56 885,70	SOD
224	A.1.4.7.1.06_008	Přípl. k svislé dopr. suti za každé další NP nošením	t	249,255	281,73	70 222,50	SOD
534	K A.3.4.7.2.06_007	Vnitrostaveništní doprava suti do 10 m	t	83,085	318,95	26 499,90	SOD
N	K 997013219	Příplatek k vnitrostaveništní dopravě suti a vybouraných hmot za zvětšenou dopravu suti ZKD 10 m	t	166,170	71,69	11 912,72	URS II/2024 x 0,67
308	K A.4.4.7.1.06_010	Odvoz suti a vybour. hmot na skládku do 1 km kontejnerem 4 t	t	83,085	318,95	26 499,90	SOD
309	K A.4.4.7.1.06_011	Příplatek k odvozu za každý další 1 km kontejnerem 4 t	t	83,085	26,58	2 208,40	SOD
	vv			83,085			

116	K 997013871	Poplatek za uložení stavebního odpadu na recyklační skládce (skládkovně) směsného stavebního a demoličního kódu odpadu 17 09 04	t	83,085	333,57	27 714,60	SOD
-----	-------------	---	---	--------	--------	-----------	-----

D 998 Přesun hmot 41 190,90

PČ	Typ	Kód	Popis	MJ	Množství	J.cena [CZK]	Cena celkem [CZK]	Cenová soustava
117	K	998017003	Přesun hmot s omezením mechanizace pro budovy v přes 12 do 24 m	t	86,098	478,42	41 190,90	SOD
D PSV Práce a dodávky PSV							26 964,50	
D 762 Konstrukce tesařské							26 964,50	
N	K	762361321	Konstrukční a vyrovnávací vrstva pod klempířské prvky z desek cementotřískových II 18 mm	m2	32,904	757,10	24 911,70	ÚRS 2024_2 x 0,67
VV			levé šikmé křídlo hřeben 19,3m					
VV			0,6*1,5		0,900			
VV			0,45*1,2+0,6*1,53		1,458			
VV			0,45*1,2+0,6*2		1,740			
VV			0,45*0,6		0,270			
VV			0,46*0,61		0,281			
VV			0,46*1,2+0,64*0,65		0,968			
VV			Mezisoučet		5,617			
VV			"12% na římsy kominů" 5,6166*0,12		0,674			
VV			Mezisoučet		0,674			
VV			levé křídlo hřeben 18,4m					
VV			0,61*1,81+0,46*1,85		1,955			
VV			0,46*1,4+0,46*1,34		1,260			
VV			0,45*0,6		0,270			
VV			0,46*1,4		0,644			
VV			Mezisoučet		4,130			
VV			"12% na římsy kominů" 4,1292*0,12		0,496			
VV			Mezisoučet		0,496			
VV			střední loď hřeben 24,3m					
VV			(0,46*0,46)*2		0,423			
VV			(0,45*1,5)*2		1,350			
VV			(0,45*2,1)*3		2,835			
VV			(0,45*1,95)*2		1,755			
VV			(0,45*1)*2		0,900			
VV			Mezisoučet		7,263			
VV			"12% na římsy kominů" 7,2632*0,12		0,872			
VV			Mezisoučet		0,872			
VV			pravé křídlo hřeben 18,4m					
VV			0,45*1,35		0,608			
VV			0,63*1,1		0,693			
VV			0,46*1,4+0,46*0,9		1,058			
VV			0,46*2,43		1,118			
VV			0,61*0,61		0,372			
VV			Mezisoučet		3,848			
VV			"12% na římsy kominů" 3,8484*0,12		0,462			
VV			Mezisoučet		0,462			
VV			pravé křídlo hřeben 19,3m					
VV			0,61*1,5		0,915			
VV			0,61*0,61+0,46*1,21		0,929			
VV			0,61*1,05		0,641			
VV			0,46*1,05		0,483			
VV			0,61*1,96		1,196			
VV			0,46*1,08		0,497			
VV			Mezisoučet		4,660			
VV			"12% na římsy kominů" 4,9341*0,12		0,592			
VV			Mezisoučet		0,592			
VV			Součet		28,61227	28,887		
VV			prořez 15%					
VV			28,61227*1,15		4,292			
VV			Součet		32,904			
N	K	998762113	Přesun hmot pro kce tesařské s omezením mechanizace v objektech v přes 12 do 24 m	t	0,923	2 224,40	2 052,80	ÚRS 2024_2 x 0,67







Projekt:

Revitalizace objektu Vrbenského kasáren, evidenční číslo 26800017

Centrum kreativního muzejnictví Královéhradeckého kraje, reg. číslo: 0231000002

Kasárna muzejní kreativity Muzea východních Čech v Hradci Králové, reg. číslo: CZ.06.04.04/00/22_050/0002745

ZMĚNOVÝ LIST

6

Doplnění chybějících přesunů suti

Stavba:	Vybudování přírodovědecké expozice a návštěvnického centra pro inovativní prezentaci přírodního dědictví Muzea východních Čech v Hradci Králové, Centrální krajský depozitář – SP		
Část stavby a stavební objekt:	A.1: Prostory pro kulturní a kreativní centrum; A.2: Prostory pro expozici muzea; A.3: Prostory pro návštěvnické centrum; A.4: Neuznatelné náklady; A.5: Brownfield		
Předkládá:	Společnost GEOSAN GROUP	Datum:	19.11.2024

Odesláno / předáno:	Přílohy / počet listů		
poštou	1) Položkový rozpočet změny	5	listů
e-mailem	2) Projektové podklady	0	listů, výkresů
osobně	3) Fotodokumentace	0	listů

1 Technický popis změny:	
1.1 Popis původního řešení: Ve výkazu výměr není započten vnitrostaveništní svislý a vodorovný přesun suti.	
1.2 Popis nového řešení: Doplnění výkazu výměr o vnitrostaveništní přesun suti.	

2 Zdůvodnění změny:	
Předmětem změnového listu je narovnání výkazu výměr doplněním vnitrostaveništního přesunu suti dle projektové dokumentace, který nebyl zahrnut do výkazu výměr z důvodu chyby v projektové dokumentaci. Jedná se změny, jejichž potřeba vznikla v důsledku okolností, které zadavatel jednající s náležitou péčí nemohl předvídat, a tato změna nemění celkovou povahu zakázky. Nejedná se o podstatnou změnu závazku ze smlouvy k veřejné zakázce.	

3 Vliv na dopracování projektové dokumentace:	ANO	X	NE
---	-----	---	----

kde uvést jaký dokument>

4 Dopad do smluvních termínů:	ANO	X	NE
-------------------------------	-----	---	----

kde uvést dopad>

5 Číslo odstavce ve smyslu § 222 zákona č. 134/2016 Sb. - Zákona o zadávání veřejných zakázek	adst.	6
---	-------	---

6 Náklady celkem (A1-A5):	Cena méněprací (odpočet):	-	0,00 Kč	bez DPH
	Cena víceprací (přípočet):	+	6 217 559,58 Kč	bez DPH
	Výsledná ceny změny:		6 217 559,58 Kč	bez DPH

Náklady části A1:	Cena méněprací (odpočet):	-	0,00 Kč	bez DPH
	Cena víceprací (přípočet):	+	454 121,07 Kč	bez DPH
	Výsledná ceny změny části A1:		0,00 Kč	bez DPH

Náklady části A2:	Cena méněprací (odpočet):	-	0,00 Kč	bez DPH
	Cena víceprací (přípočet):	+	1 735 138,37 Kč	bez DPH
	Výsledná ceny změny části A2:		0,00 Kč	bez DPH

Náklady části A3:	Cena méněprací (odpočet):	-	0,00 Kč	bez DPH
	Cena víceprací (přípočet):	+	138 683,69 Kč	bez DPH
	Výsledná ceny změny části A3:		138 683,69 Kč	bez DPH

Náklady části A4:	Cena méněprací (odpočet):	-	0,00 Kč	bez DPH
	Cena víceprací (přípočet):	+	263 544,97 Kč	bez DPH
	Výsledná ceny změny části A4:		0,00 Kč	bez DPH

Náklady části A5:	Cena méněprací (odpočet):	-	0,00 Kč	bez DPH
	Cena víceprací (přípočet):	+	3 626 071,48 Kč	bez DPH
	Výsledná ceny změny části A5:		0,00 Kč	bez DPH

7 Schválil:				
za zhotovitele:	za TDS:	za AD:	za uživatele:	za objednatele:

170 00 Praha 7

DIČ: CZ28189522

ROZPOČET S VÝKAZEM VÝMĚR

Č.	KCN	Kód položky	Popis	MJ	Množství celkem	Cena jednotková	Cena celkem		
S: Rekonstrukce Vrbenského kasárny							454 121,07		
A.1: Prostory pro kulturní a kreativní centrum							454 121,07		
A.1.1: Architektonicko stavební řešení							454 121,07		
A.1.1.98: Likvidace sutí							454 121,07		
N		997013156	Vnitrostaveništní doprava sutí a vybouraných hmot pro budovy v přes 18 do 21 m s omezením mechanizace	t	305,312	1 487,40	454 121,07	URS II/2024 x 0,67	
Celkem								454 121,07	

Č.	KCN	Kód položky	Popis	MJ	Množství celkem	Cena jednotková	Cena celkem	
			S: Rekonstrukce Vrbenského kasárny				1 735 138,37	
			A.2: Prostory pro expozici muzea				1 735 138,37	
			A.2.1: Architektonicko stavební řešení				1 735 138,37	
			A.2.1.98: Likvidace sufi				1 735 138,37	
N	997013156		Vnitrostaveništní doprava suli a vybouraných hmot pro budovy v přes 18 do 21 m s omezením mechanizace	t	1 166,558	1 487,40	1 735 138,37	URS II/2024 x 0,67

Celkem

1 735 138,37

ROZPOČET S VÝKAZEM VÝMĚR

Č.	KCN	Kód položky	Popis	MJ	Množství celkem	Cena jednotková	Cena celkem	
			S: Rekonstrukce Vrbenského kasárny				138 683,69	
			A.3: Prostory pro návštěvnické centrum				138 683,69	
			A.3.2: Stavebně konstrukční řešení				138 683,69	
			A.2.1.98: Likvidace sutí				138 683,69	
N	997013156		Vnitrostaveništní doprava sutí a vybouraných hmot pro budovy v přes 18 do 21 m s omezením mechanizace	t	93,239	1 487,40	138 683,69	URS II/2024 x 0,67
			Chybějící výměra v SOD	t	89,038			
			ZL 001	l	4,201			
					93,239			
			Celkem				138 683,69	

ROZPOČET S VÝKAZEM VÝMĚR

Č.	KCN	Kód položky	Popis	MJ	Množství celkem	Cena jednotková	Cena celkem	Cenová soustava
			S: Rekonstrukce Vrbenského kasárny				263 544,97	
			A.4: Neuznatelné náklady				263 544,97	
			A.4.1: Architektonicko stavební řešení				263 544,97	
			A.4.1.98: Likvidace sutí				263 544,97	
N		997013156	Vnitrostaveništní doprava sutí a vybouraných hmot pro budovy v přes 18 do 21 m s omezením mechanizace	t	177,185	1 487,40	263 544,97	URS II/2024 x 0,67

Celkem

263 544,97

ROZPOČET S VÝKAZEM VÝMĚR

Č.	KCN	Kód položky	Popis	MJ	Množství celkem	Cena jednotková	Cena celkem	
			S: Rekonstrukce Vrbenského kasárny				3 626 071,48	
			A.5: Brownfield				3 626 071,48	
			A.5.1: Architektonicko stavební řešení				3 626 071,48	
			A.5.1.98: Likvidace suti				3 626 071,48	
N		997013156	Vnitrostaveništní doprava suti a vybouraných hmot pro budovy v přes 18 do 21 m s omezením mechanizace	t	2 437,859	1 487,40	3 626 071,48	URS III/2024 x 0,67

Celkem

3 626 071,48

ZMĚNY ZÁVAZKŮ ZE SMLOUVY

(ve smyslu § 222 zákona č. 134/2016 Sb. - Zákona o zadávání veřejných zakázek)

Název veřejné zakázky:

Vybudování přírodovědecké expozice a návštěvnického centra pro inovativní prezentaci přírodního dědictví Muzea východních Čech v Hradci Králové, Centrální krajský depozitář - SP

§ 222 - TABULKA K ODSTAVCI 4

Původní smluvní cena (vstupní)	281 861 033,79 Kč bez DPH		
Vyhradil si zadavatel právo na vyhrazené změny závazku (opce)?	NE		
Druh veřejné zakázky	stavební práce		
Vícepráce (k odst. 4)	+ 0,00 Kč bez DPH	Dodatek č. 1	ANO
Méněpráce (k odst. 4)	- 0,00 Kč bez DPH		
		Dodatek č. 2	NE
Součet všech víceprací (k odst. 4)	+ 0,00 Kč bez DPH	POSOUZENÍ: Nejedná se o podstatnou změnu závazku.	
Součet všech méněprací (k odst. 4)	- 0,00 Kč bez DPH		
Změna závazku ze smlouvy (absolutní hodnota)	0,00 Kč bez DPH		
a) (Změna ZzS) < (limit nadlimitní VZ)	0 Kč < 135 348 000 Kč		
b) (Změna ZzS / Smluvní cena) < 15 %	0,00 % < 15,00 %		

§ 222 - TABULKA K ODSTAVCI 5

Smluvní cena	281 861 033,79 Kč bez DPH		
Vícepráce (k odst. 5)	+ 0,00 Kč bez DPH	Dodatek č. 1	ANO
Méněpráce (k odst. 5)	- 0,00 Kč bez DPH		
Součet všech víceprací (k odst. 5)	+ 0,00 Kč bez DPH		
Součet všech méněprací (k odst. 5)	- 0,00 Kč bez DPH		

§ 222 - TABULKA K ODSTAVCI 6

Smluvní cena	281 861 033,79 Kč bez DPH		
Vícepráce (k odst. 6)	+ 11 288 248,52 Kč bez DPH	Dodatek č. 1	ANO
Méněpráce (6) související s vícepracemi	- 2 177 898,12 Kč bez DPH		
Méněpráce (6) nesouvisející s vícepracemi	- 0,00 Kč bez DPH		
Součet všech víceprací (k odst. 6)	+ 11 288 248,52 Kč bez DPH		
Součet všech méněprací (k odst. 6) souvisejících s vícepracemi	- 2 177 898,12 Kč bez DPH		
Součet všech méněprací (k odst. 6) nesouvisejících s vícepracemi	- 0,00 Kč bez DPH		

§ 222 - NAVÝŠENÍ = SOUHRN Z ODST. 5 A 6

Smluvní cena		281 861 033,79 Kč bez DPH	
(5)	Všechny vícepráce (k odst. 5)	+ 0,00 Kč bez DPH	
	Všechny méněpráce (k odst. 5) související s vícepracemi	- 0,00 Kč bez DPH	
(6)	Všechny vícepráce (k odst. 6)	+ 11 288 248,52 Kč bez DPH	
	Všechny méněpráce (k odst. 6) související s vícepracemi	- 2 177 898,12 Kč bez DPH	
Navýšení - souhrn z odst. 5, 6 (vícepráce po odečtení méněprací)		9 110 350,40 Kč bez DPH	POSOUZENÍ: Navýšení nepřekročí 30 %.
(9)	(Navýšení / Smluvní cena) ≤ 30 %	3,23 % ≤ 30,00 %	

§ 222 - TABULKA K ODSTAVCI 7

Cena původních (nahraz.) položek	0,00 Kč bez DPH	Dodatek č. 1	ANO
Cena nových položek	0,00 Kč bez DPH		
POSOUZENÍ:	0 Kč ≥ 0 Kč		
Rozdíl (méněpráce) (k odst. 7)	- 0,00 Kč bez DPH		
Součet všech méněprací (k odst. 7)	- 0,00 Kč bez DPH		

SOUHRNNÁ TABULKA AKTUÁLNÍHO DODATKU

Číslo aktuálního dodatku	1
Celková hodnota všech víceprací (aktuálního dodatku)	+ 11 288 248,52 Kč bez DPH
Celková hodnota všech méněprací (aktuálního dodatku)	- 2 177 898,12 Kč bez DPH
Celkové navýšení smluvní ceny (aktuálního dodatku)	9 110 350,40 Kč bez DPH

SOUHRNNÁ TABULKA VŠECH DODATKŮ

Původní smluvní cena (vstupní)	281 861 033,79 Kč bez DPH
Cena po navýšení z dodatku č. 1	290 971 384,19 Kč bez DPH
Současná cena se zahrnutím všech změn (bez DPH)	290 971 384,19 Kč bez DPH

Výpočet provedl/a: Roman Kosař