

## 70.

### **Realizace Záznamu podrobného měření změn (ZPMZ) pro účely přehlášení a realizace značení v přírodní památce Bělohradská bažantnice**

Vyhotovení a předání záznamu podrobného měření změn v souladu se zákonem č. 200/1994 Sb., ve znění pozdějších předpisů a v souladu s vyhláškou č. 357/2013 Sb., o katastru nemovitostí, ve znění pozdějších předpisů. Práce budou dále provedeny v souladu s vyhláškou 45/2018 Sb., o plánech péče, zásadách péče a podkladech k vyhlášení, evidenci a označování chráněných území, tj. zakázka bude realizována dle přílohy č. 3 a 5 vyhlášky.

#### **ZPMZ bude obsahovat:**

- 1)** seznam pořadím číslovaných lomových bodů (tj. 1. až X.), které definují hranice přírodní památky Bělohradská bažantnice ve třech listinných vyhotoveních a v elektronické podobě, tak aby bylo možné tyto body propojit a vytvořit spojitou hranici přírodní památky Bělohradská bažantnice,
- 2)** údaje o hranicích přírodní památky Bělohradská bažantnice ve vektorové formě,
- 3)** seznam vlastníků dotčených pozemků v přírodní památce Bělohradská bažantnice v listinné i elektronické podobě, dle KN, platný k datu předání zakázky,
- 4)** seznam dotčených pozemků přírodní památky Bělohradská bažantnice (seznam katastrálních území a parcelních čísel pozemků dotčených ochranou podle stavu katastru nemovitostí platného k datu platnosti právního předpisu, kterým se maloplošné zvláště chráněné území vyhláší, přitom se uvede název katastrálního území, parcelní číslo, druh pozemku, způsob využití pozemku, celková výměra pozemku, výměra pozemku v ZCHÚ, druh evidence v listinné i elektronické podobě,
- 5)** vyznačení hranice přírodní památky Bělohradská bažantnice na podkladě katastrální mapy a základní mapy dle zpracovaného ZPMZ. Hranice přírodní památky bude vyznačena 1 mm silnou spojitou červenou čarou a v legendě k hranici v mapě bude napsáno: *Přírodní památka Bělohradská bažantnice*, dle ust. §18 odst. e) vyhlášky 45/2018 Sb., v elektronické a tištěné podobě.

#### **Předmětem zakázky je rovněž:**

- 6)** vyznačení hranice přírodní památky Bělohradská bažantnice v terénu provizorními mezníky, tj. geodetickými dřevěnými kolíky, dle přiložené mapové specifikace,
- 7)** předání vyznačené hranice přírodní památky Bělohradská bažantnice krajskému úřadu

Přírodní památka nemá řešeno ochranné pásmo.

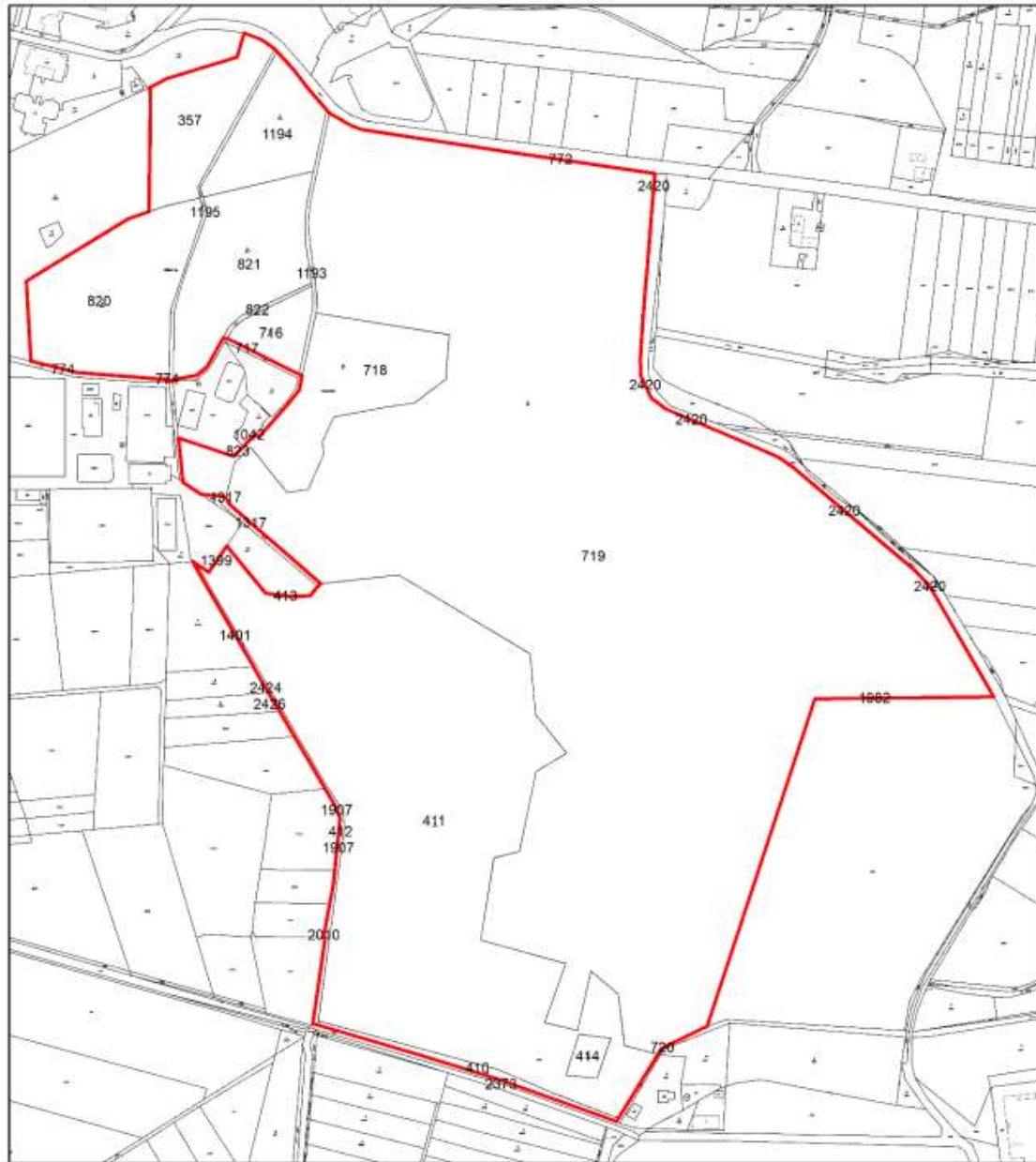
Lokalizace: katastrální území Lázně Bělohrad

Předpokládaná nová rozloha: 46,79 ha


Předpokládaná nová délka hranice: 3846 m

**Termín realizace: 15.11.2024**

# Katastrální mapa přírodní památky Bělohradská bažantnice



## Vysvětlivky

 hranice přírodní památky



1:5000

zpracoval: Šimon Suchopárek  
podkladová mapa: WMS ČUZK  
ostatní data: AOPK ČR, KÚ KHK,  
koordináční systém: S-JTSK  
vytvořeno: 2024