

71.

Managementy 2024 – Obnova značení přírodní rezervace Zámělský Borek

Předmětem veřejné zakázky je závazek zhotovitele spočívající v provedení obnovy značení hranice zvláště chráněného území, přírodní rezervace Zámělský Borek v terénu, a to dle ust. § 16 odst. 5 a odst. 6 vyhlášky č. 45/2018 Sb., o plánech péče, zásadách péče a podkladech k vyhlášení, evidenci a označování chráněných území, v platném znění (dále jen vyhláška).

Zhotovitel se zavazuje, že v území přírodní rezervace Zámělský Borek provede obnovu nátěru lazurového laku hnědé barvy ve dvou vrstvách u stávajících 5 ks dřevěných sloupků s podložkou s malým státním znakem a nápisem „PŘÍRODNÍ REZERVACE“ (nátěrem bude opatřena celá plocha podložky i pod cedulí). Rovněž bude proveden nátěr lazurového laku hnědé barvy ve dvou vrstvách 5 ks dřevěných sloupků s pruhovým značením po obvodu rezervace. Případný chybějící nebo poškozený sloupek s podložkou nebo sloupek s pruhovým značením bude nahrazen novým, který dodá zhotoviteli krajský úřad (zadavatel).

Dále zhotovitel realizuje pruhové značení červenou barvou na přítomných dřevěných sloupcích a dřevinách po celém obvodu přírodní rezervace Zámělský Borek. Pruhové značení hranice bude provedeno na přítomných dřevinách dle ust. § 17 odst. 3 vyhlášky. Délka označované hranice přírodní rezervace je cca 1 500 m.

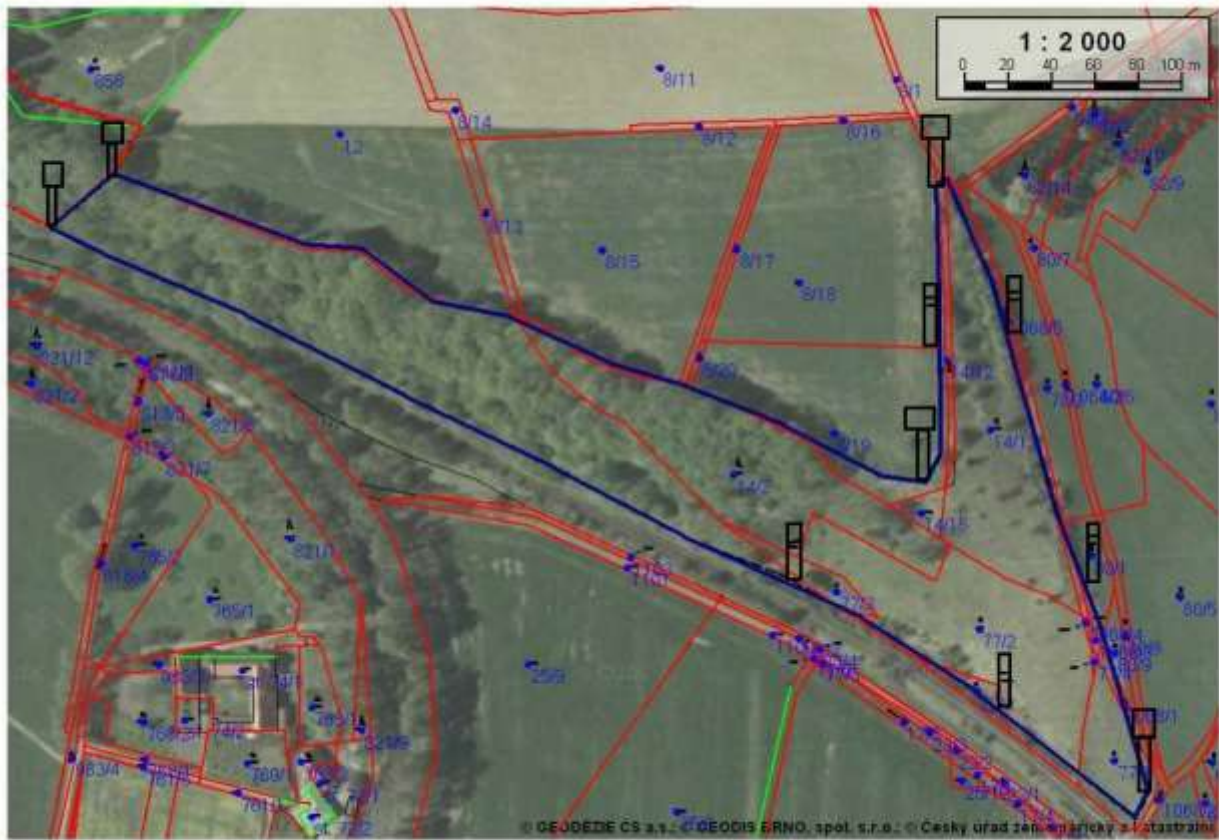
Všechny stávající tabule s malým státním znakem (5 ks) a nápisem „PŘÍRODNÍ REZERVACE“ budou nahrazeny novými, které zhotoviteli dodá zadavatel.

Cílem veřejné zakázky je obnova značení přírodní rezervace v terénu, které je v nevyhovujícím stavu. Tabule se státním znakem v současné době již neodpovídají barevnému standardu dle přílohy č. 6 vyhlášky.

Termín provedení prací je stanoven **do 15.11.2024**.

Umístění záměru: přírodní rezervace Zámělský Borek se nachází v okrese Rychnov nad Kněžnou, v k. ú. Záměl.

Mapa s orientačním vyznačením tabulí s malým státním znakem a sloupků s pruhovým značením v PR Zámělský Borek



Fotografie stávající tabule s malým státním znakem a sloupků s pruhovým značením

