

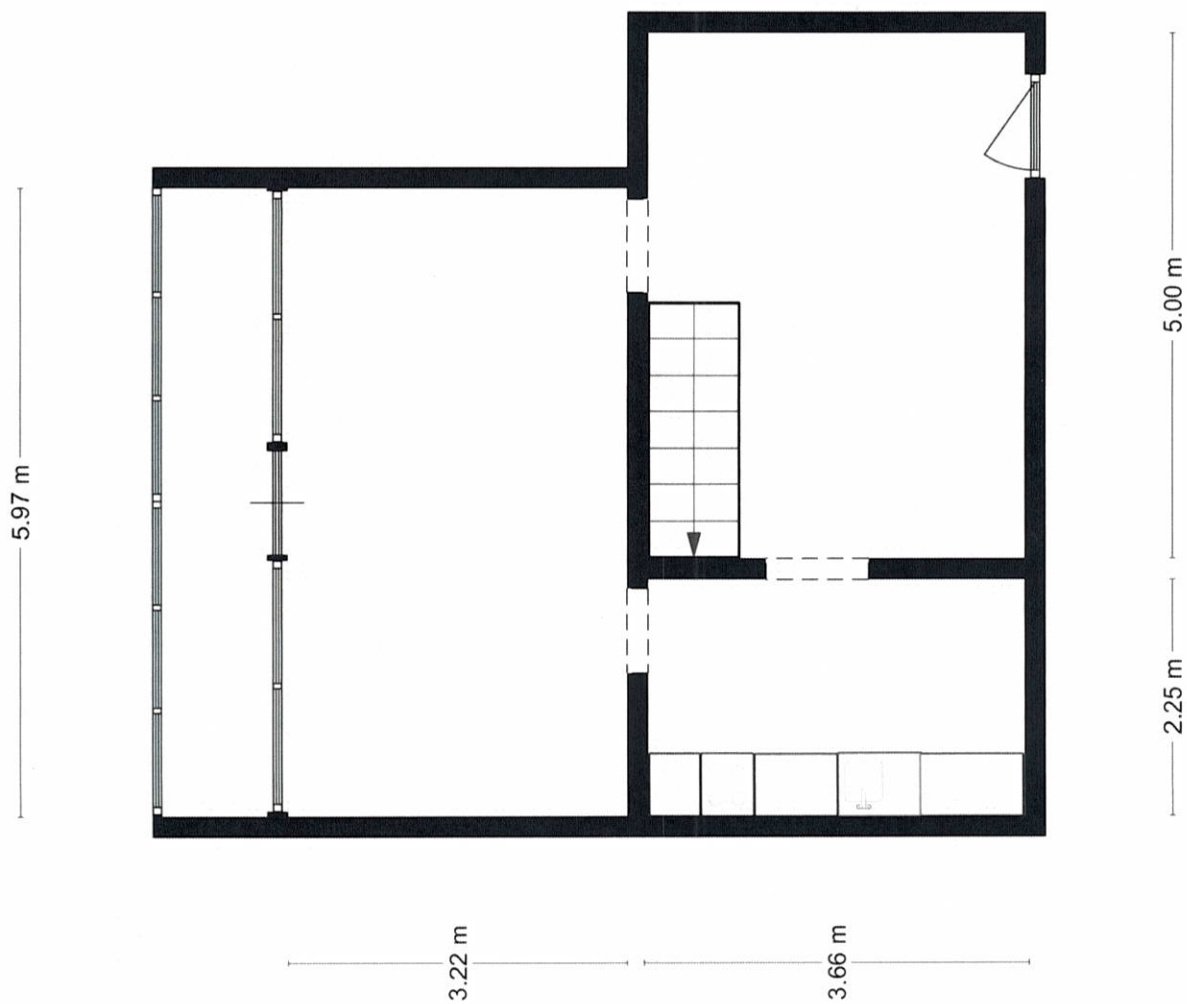
Příloha 1a

Baarova ulice 1380/15
Hradec Králové

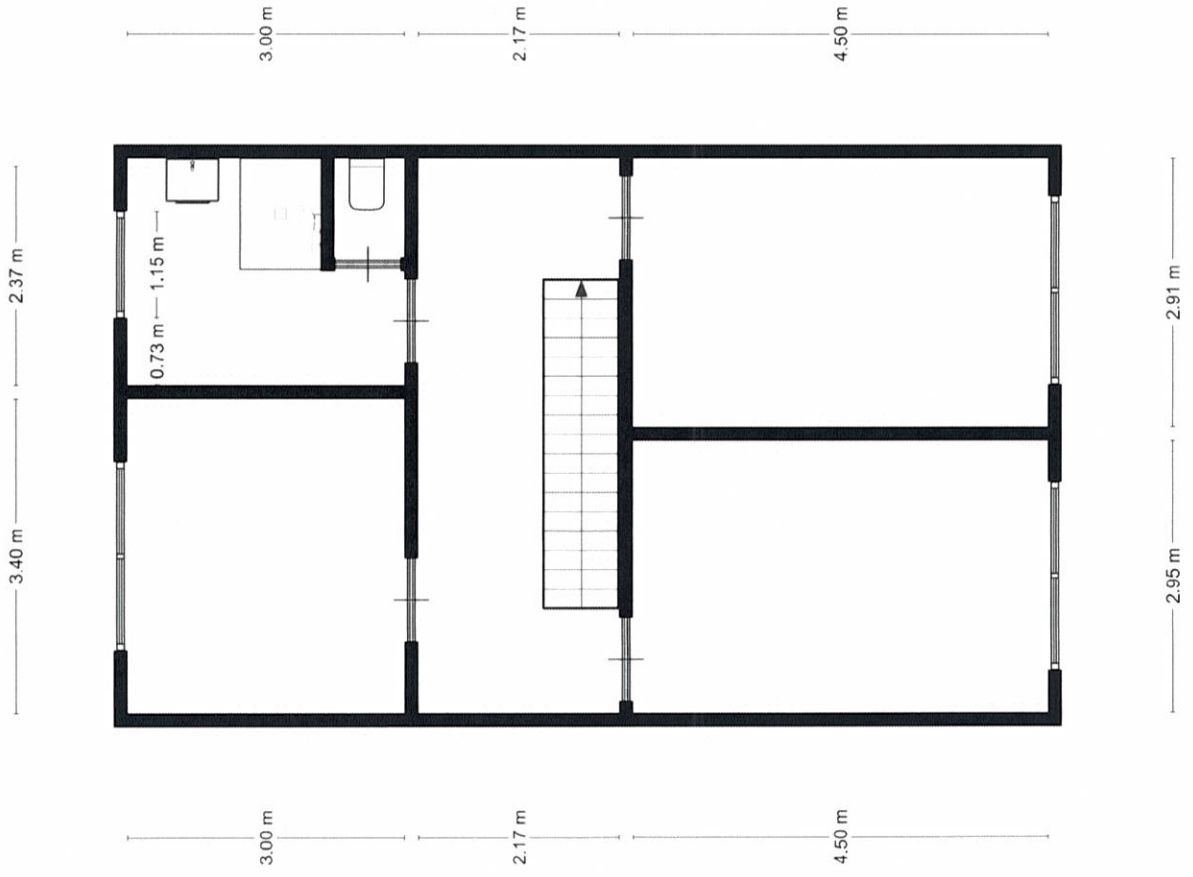
podlahové plochy

| | |
|-----------------------------------|------------------------------------|
| hala 3 NP: | $9,55 * 1,00 = 9,55 \text{ m}^2$ |
| kuchyň 3 NP: | $8,02 * 1,00 = 8,02 \text{ m}^2$ |
| obývací pokoj 3 NP: | $19,50 * 1,00 = 19,50 \text{ m}^2$ |
| WC 4 NP: | $1,15 * 1,00 = 1,15 \text{ m}^2$ |
| lázeň 4 NP: | $4,50 * 1,00 = 4,50 \text{ m}^2$ |
| předsíň 4 NP: | $7,90 * 1,00 = 7,90 \text{ m}^2$ |
| ložnice 4 NP: | $12,00 * 1,00 = 12,00 \text{ m}^2$ |
| ložnice 4 NP: | $13,50 * 1,00 = 13,50 \text{ m}^2$ |
| ložnice 4 NP: | $13,50 * 1,00 = 13,50 \text{ m}^2$ |
| sklep 13 NP: | $1,61 * 0,10 = 0,16 \text{ m}^2$ |
| Započítaná podlahová plocha bytu: | 89,78 |

Příloha 1b Baarova ulice 1380/15 Hradec Králové



Príloha 1c Baarova ulice 1389/15 Hradec Králové



Příloha 2a Mírová 1499 Rychnov nad Kněžino

Podlahové plochy bytu koeficient dle typu

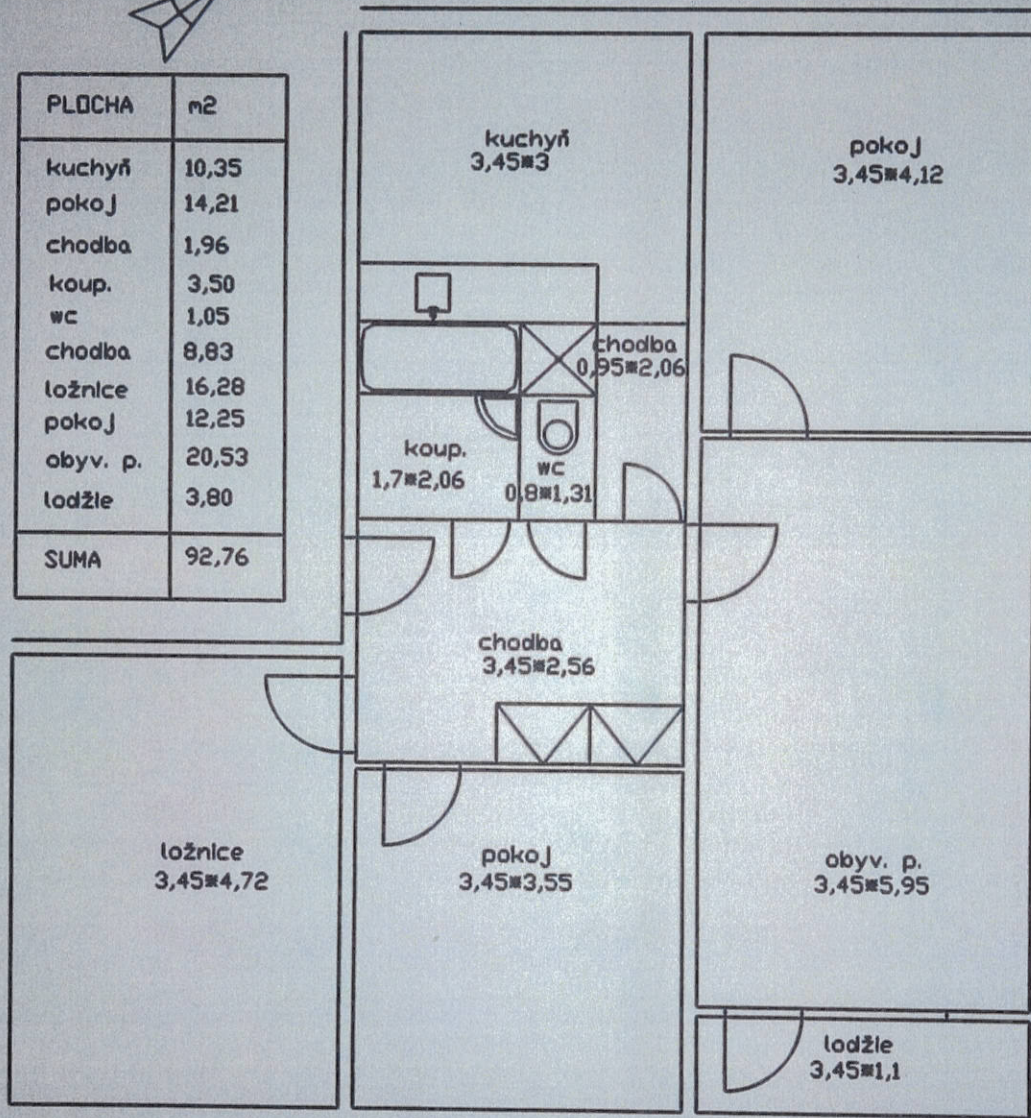
podlahové plochy

chodba: $(2,56*3,46) * 1,00 = 8,86 \text{ m}^2$
WC: $(1,12*0,80) * 1,00 = 0,90 \text{ m}^2$
lázeň: $(1,55*1,55) * 1,00 = 2,40 \text{ m}^2$
kuchyň: $(3,45*2,99+0,95*1,62) * 1,00 = 11,85 \text{ m}^2$
pokoj: $(3,45*4,11) * 1,00 = 14,18 \text{ m}^2$
pokoj: $(3,48*6,00) * 1,00 = 20,88 \text{ m}^2$
pokoj: $(3,54*3,46) * 1,00 = 12,25 \text{ m}^2$
pokoj: $(3,45*4,74) * 1,00 = 16,35 \text{ m}^2$
logie: $(3,45*1,1) * 0,20 = 0,76 \text{ m}^2$
sklepní koje: $(2,53) * 0,10 = 0,25 \text{ m}^2$
Započítaná podlahová plocha bytu: 88,68 m

Příloha 2b Mírová 1499 Rychnov nad Kněžnou

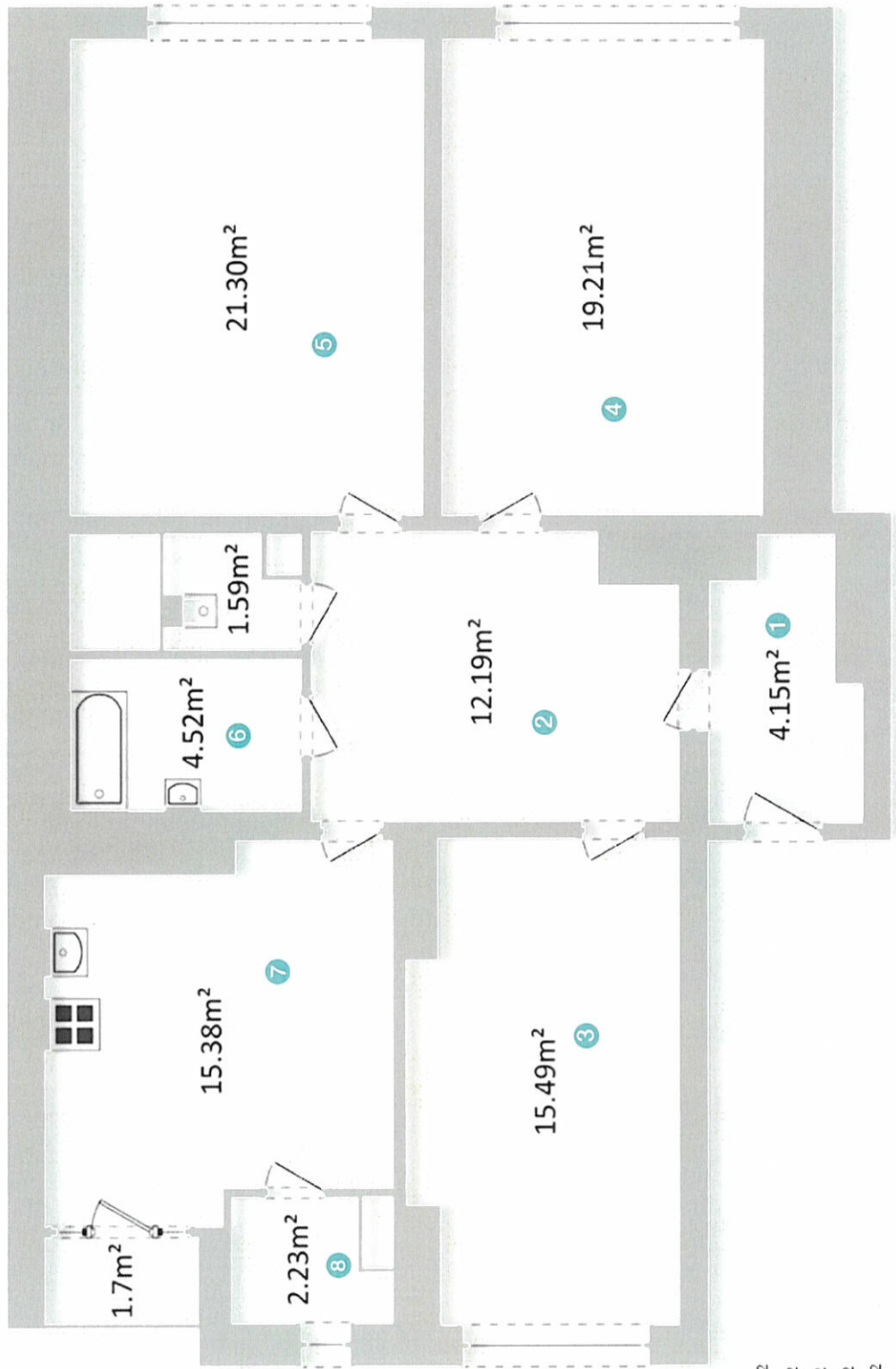
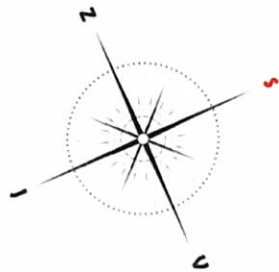


| PLOCHA | m ² |
|----------|----------------|
| kuchyň | 10,35 |
| pokoJ | 14,21 |
| chodba | 1,96 |
| koup. | 3,50 |
| wc | 1,05 |
| chodba | 8,83 |
| ložnice | 16,28 |
| pokoJ | 12,25 |
| obyt. p. | 20,53 |
| lodžie | 3,80 |
| SUMA | 92,76 |



Příloha B Puškinova 1138/5 Hradec Králové

2. NP



LEGENDA

- 1 - ZÁDVEŘÍ: 4.31 m²
- 2 - HALA: 12.19 m²
- 3 - DĚTSKÝ P.: 19.21 m²
- 4 - LOŽNICE: 15.49 m²
- 5 - OBÝVACÍ P.: 21.29 m²
- 6 - KOUPELNA: 4.52 m²
- 7 - KUCHYŇE: 15.38 m²
- 8 - SPIŽ: 2.23 m²

PODLAHOVÁ PL.: cca 97 m², UMÍSTĚNÍ: 2./5 NP, ORINETAČE: V, Z

11. Jednotka č. 836/11 je byt 1 + 5 umístěný v 6.NP o celkové ploše 90,12 m²

Jednotka se skládá :

Vybavení náležející k jednotce :

| Č.836/11 | 6.NP | | | |
|---------------|--------------|-------------------|--|---|
| Pokoj | 18,49 | vana | | 1 |
| Pokoj | 16,05 | umyvadlo | | 1 |
| Pokoj | 12,21 | WC mísa s nádrží | | 1 |
| Pokoj | 8,17 | kuchyňská linka | | 1 |
| Pokoj | 8,13 | sporák | | 1 |
| kuchyň | 11,46 | radiátory | | 6 |
| Spíž | 0,40 | domácí telefon | | 1 |
| chodba | 8,85 | poštovní schránka | | 1 |
| koupelna | 2,51 | | | |
| WC | 0,93 | | | |
| Sklep | 2,92 | | | |
| balkon | | nezapočítává se | | |
| celkem | 90,12 | | | |

Príloha 4b Karla Lanského 836 Jaroměř

