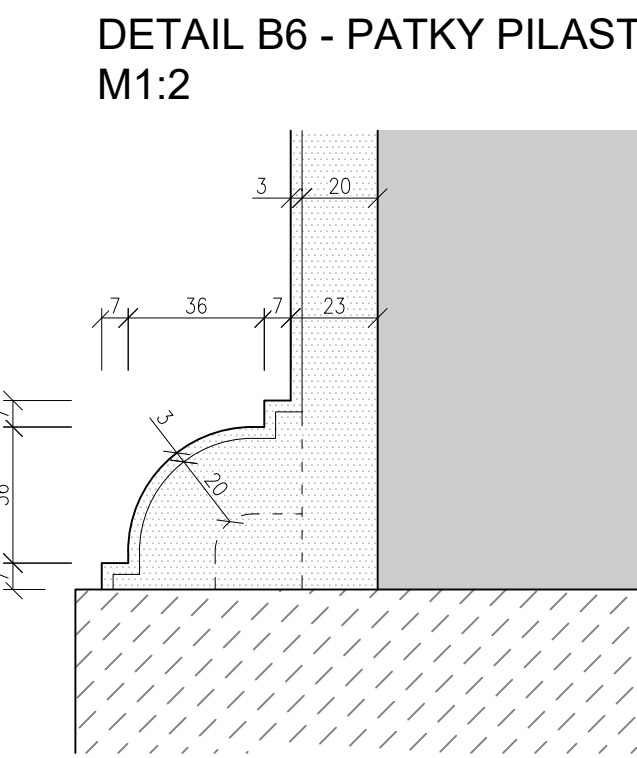
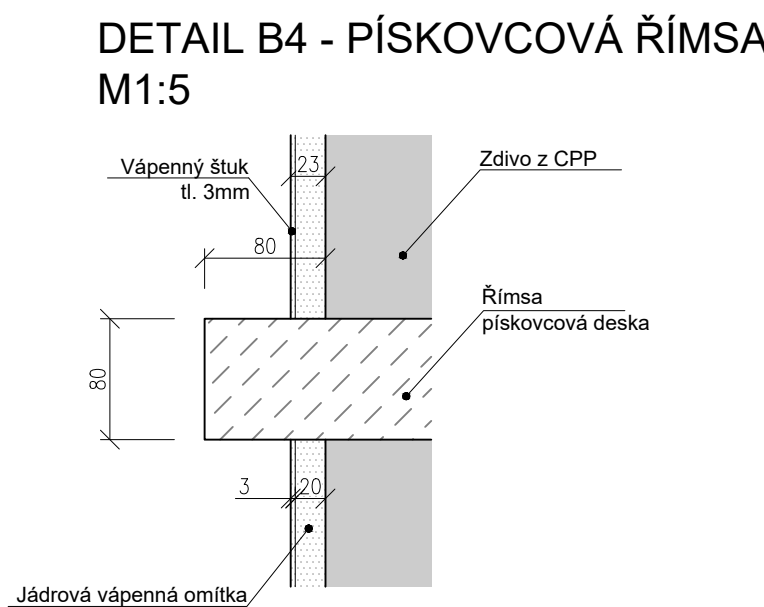
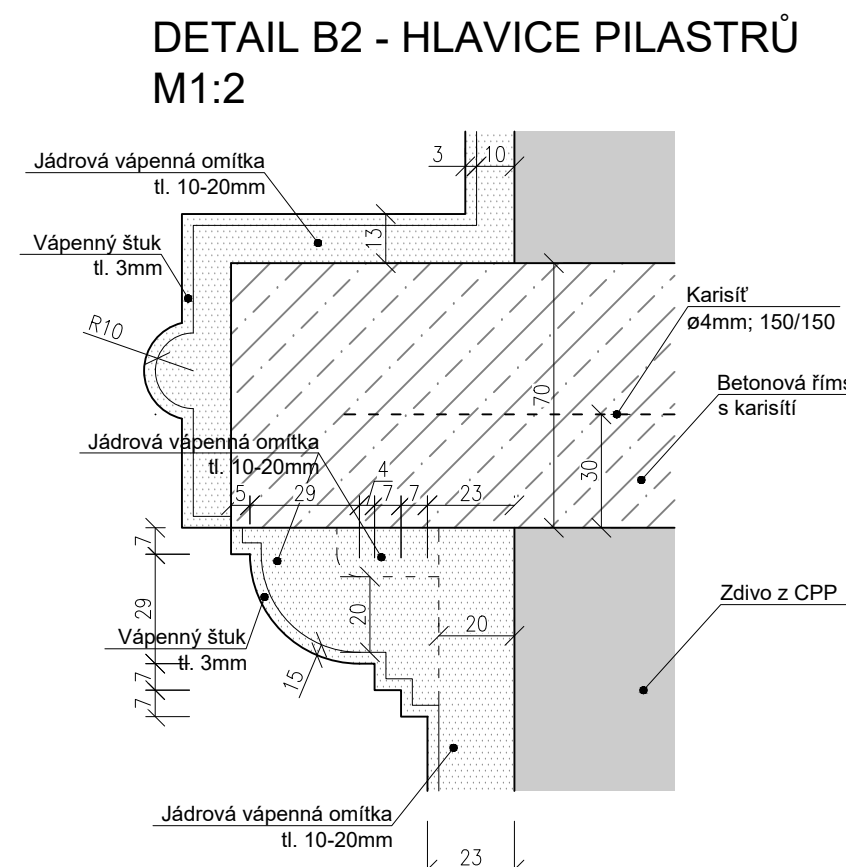
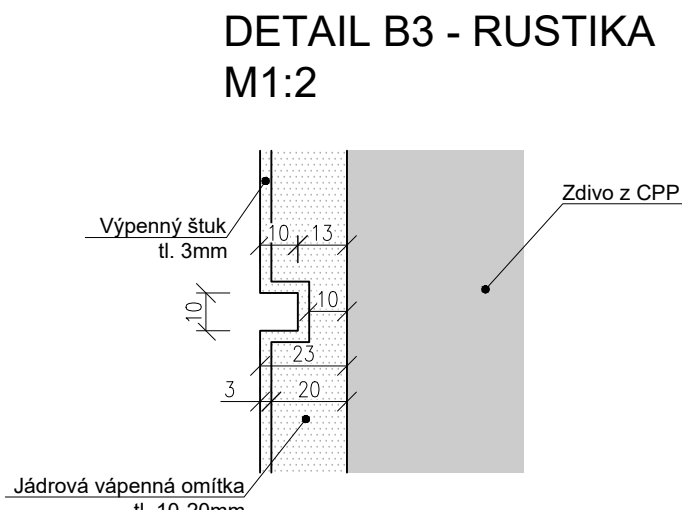
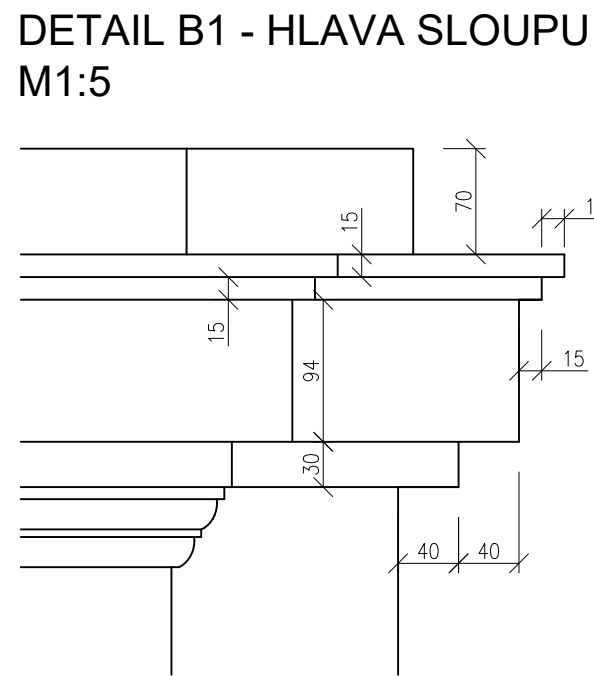
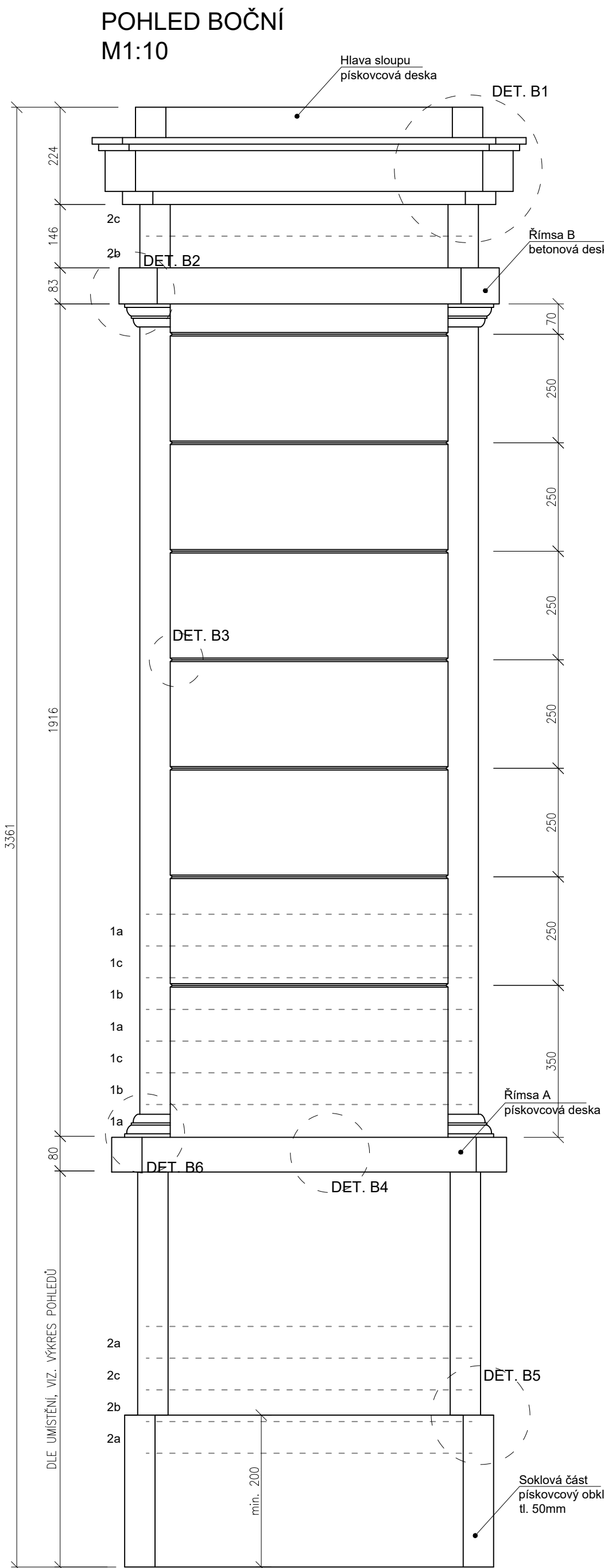
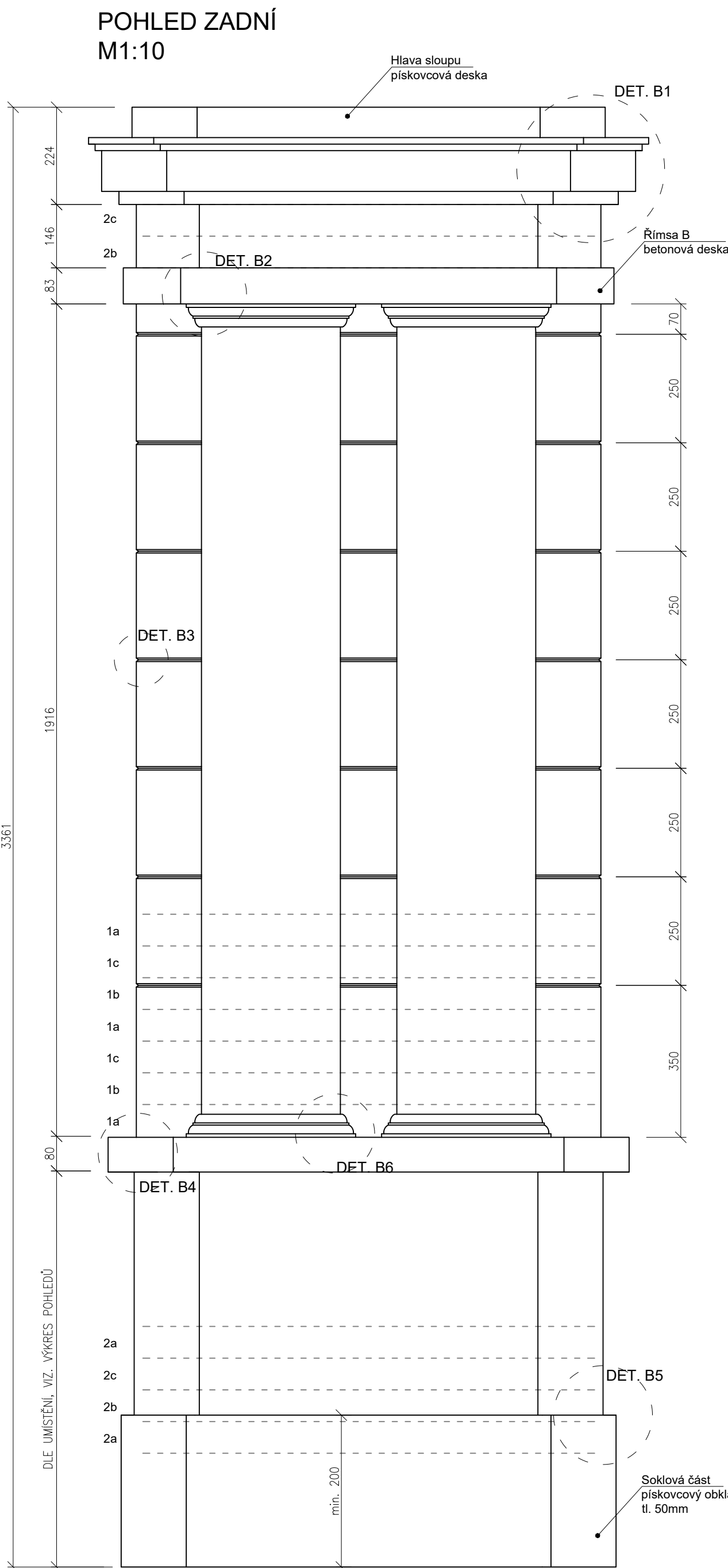
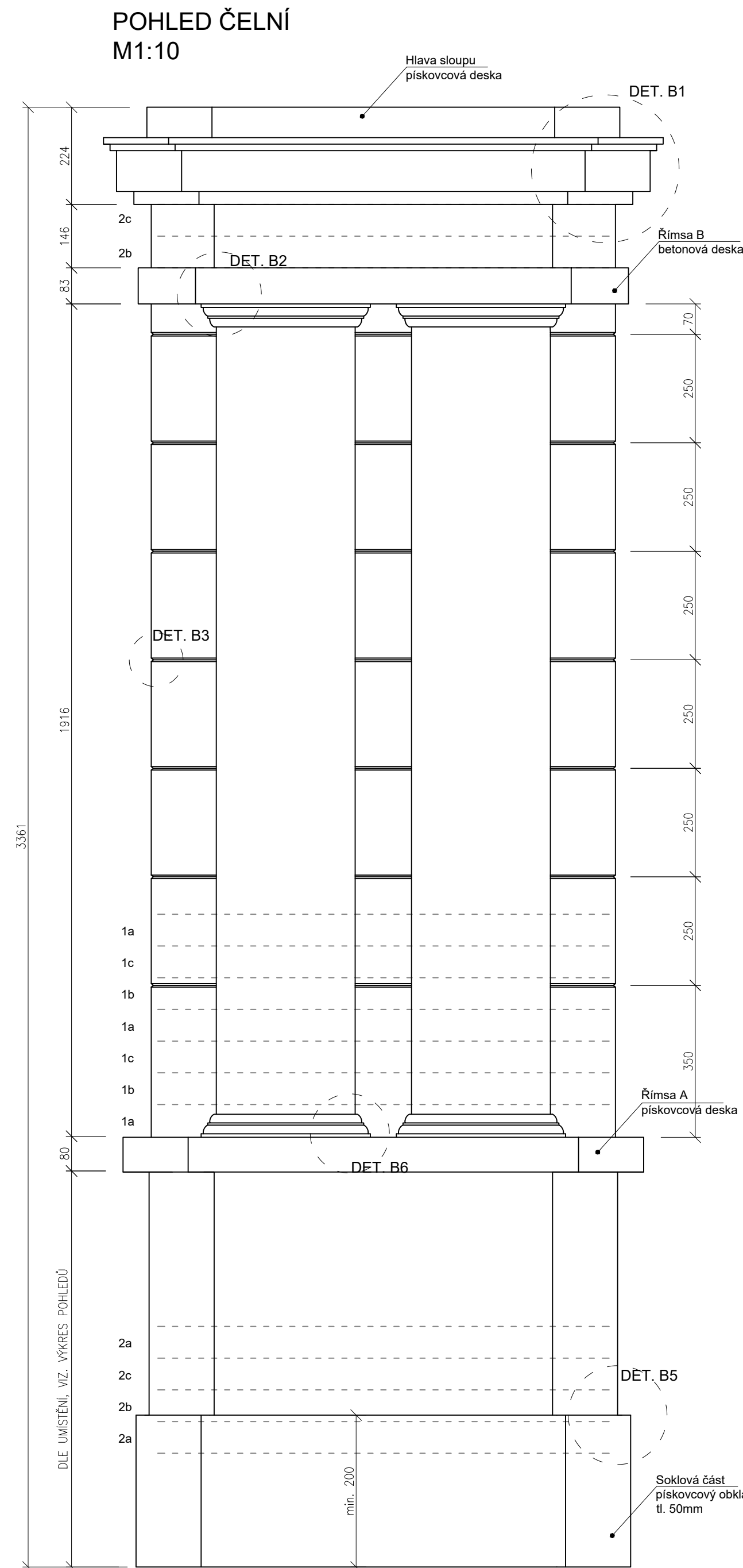
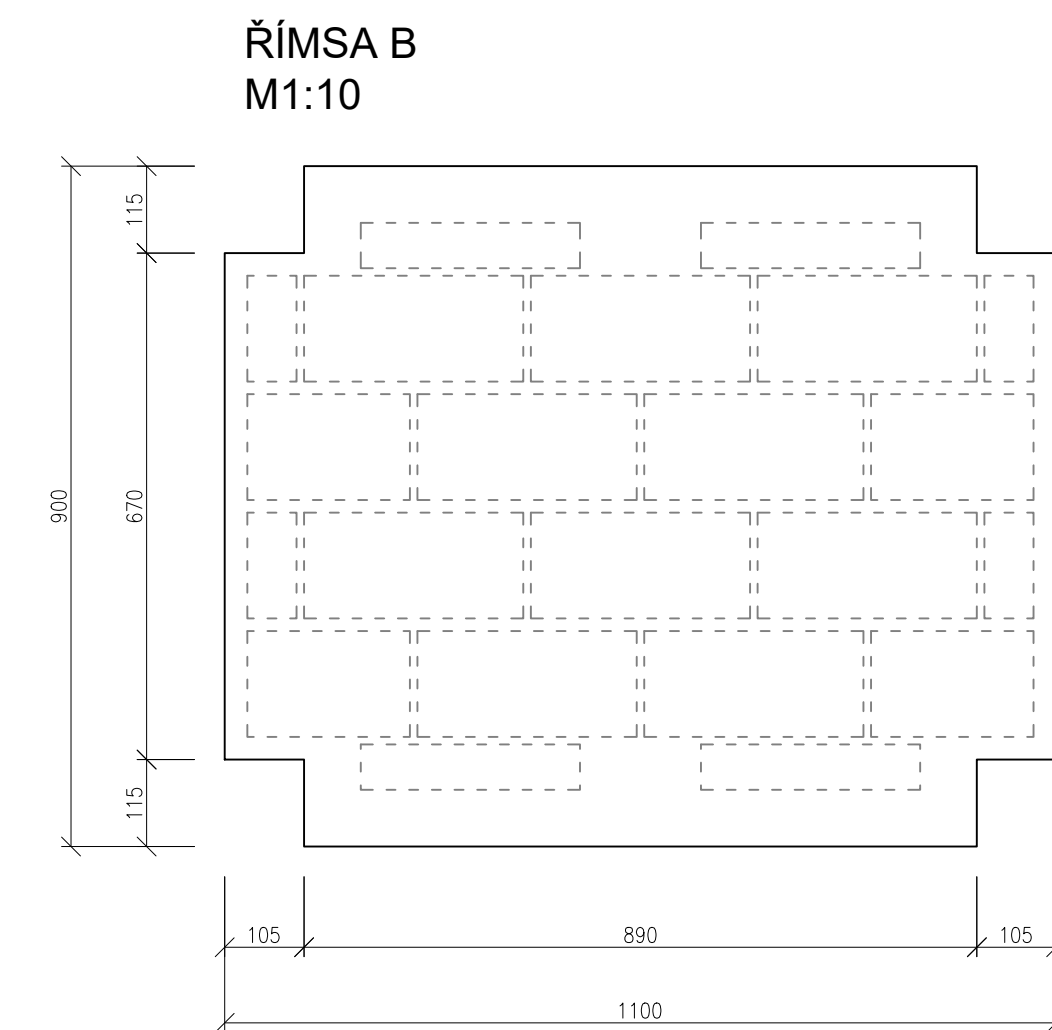
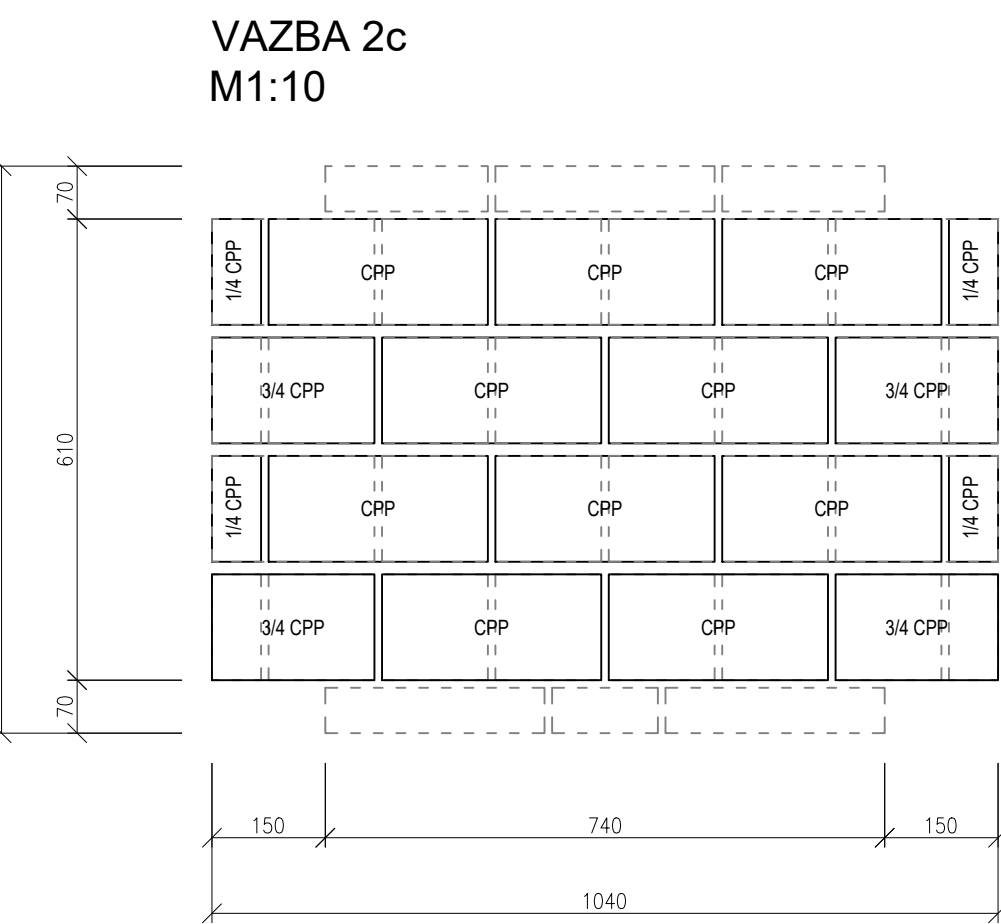
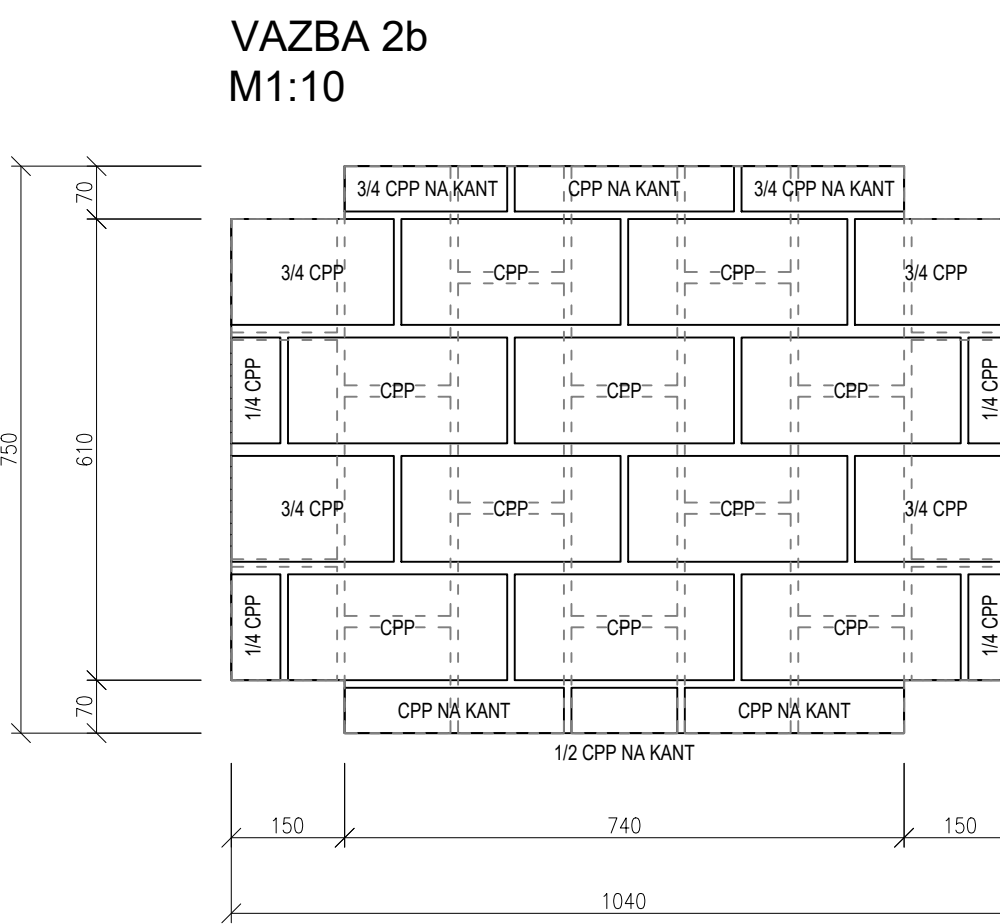
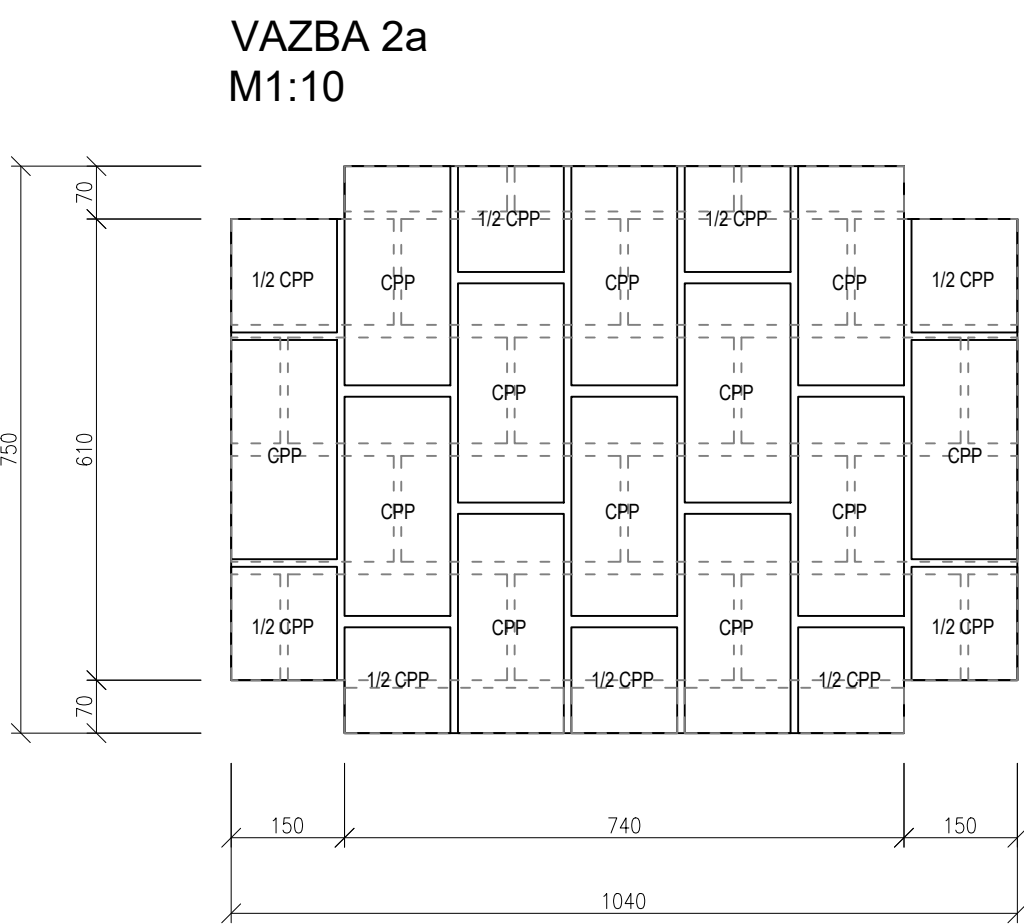
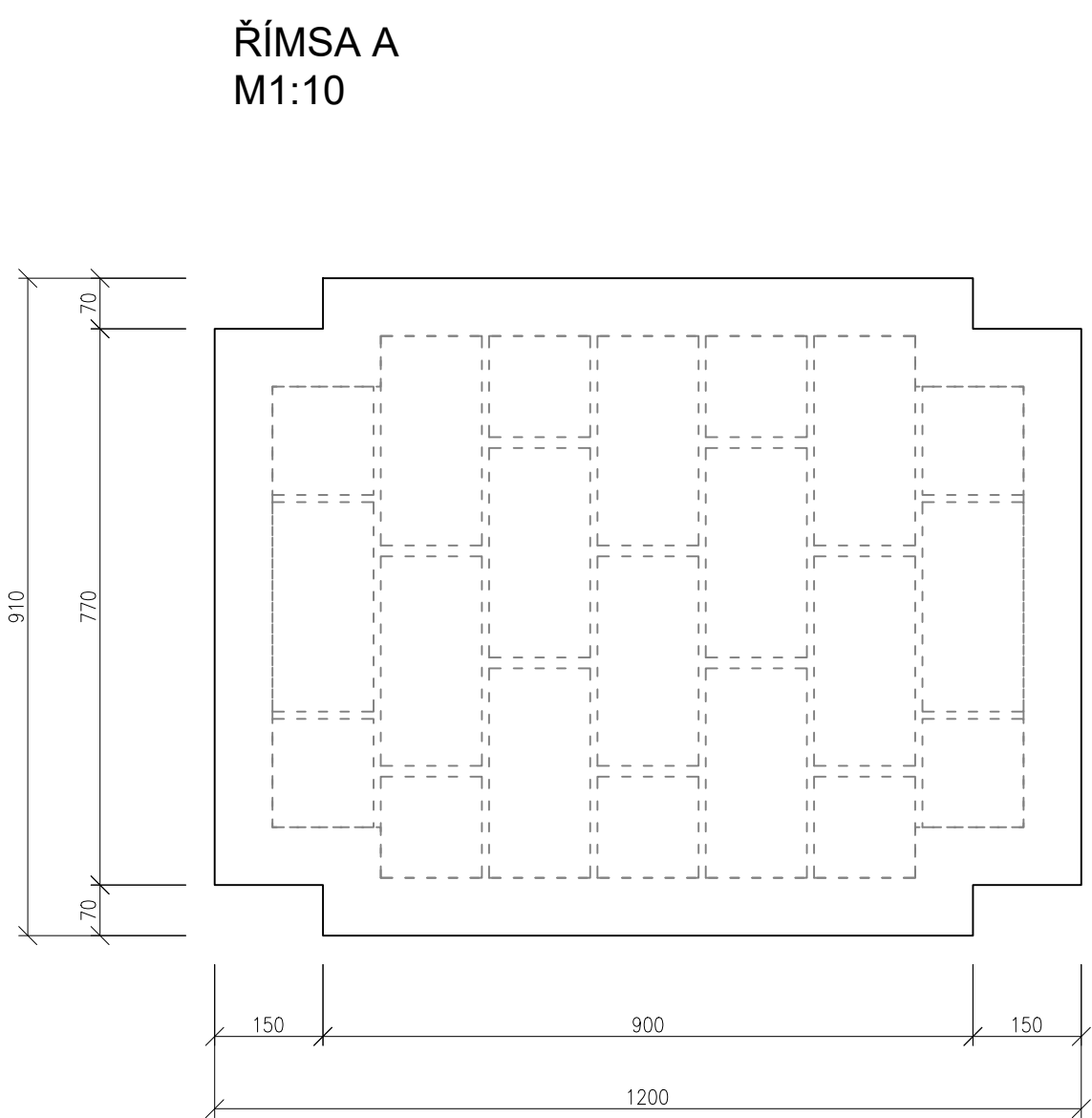
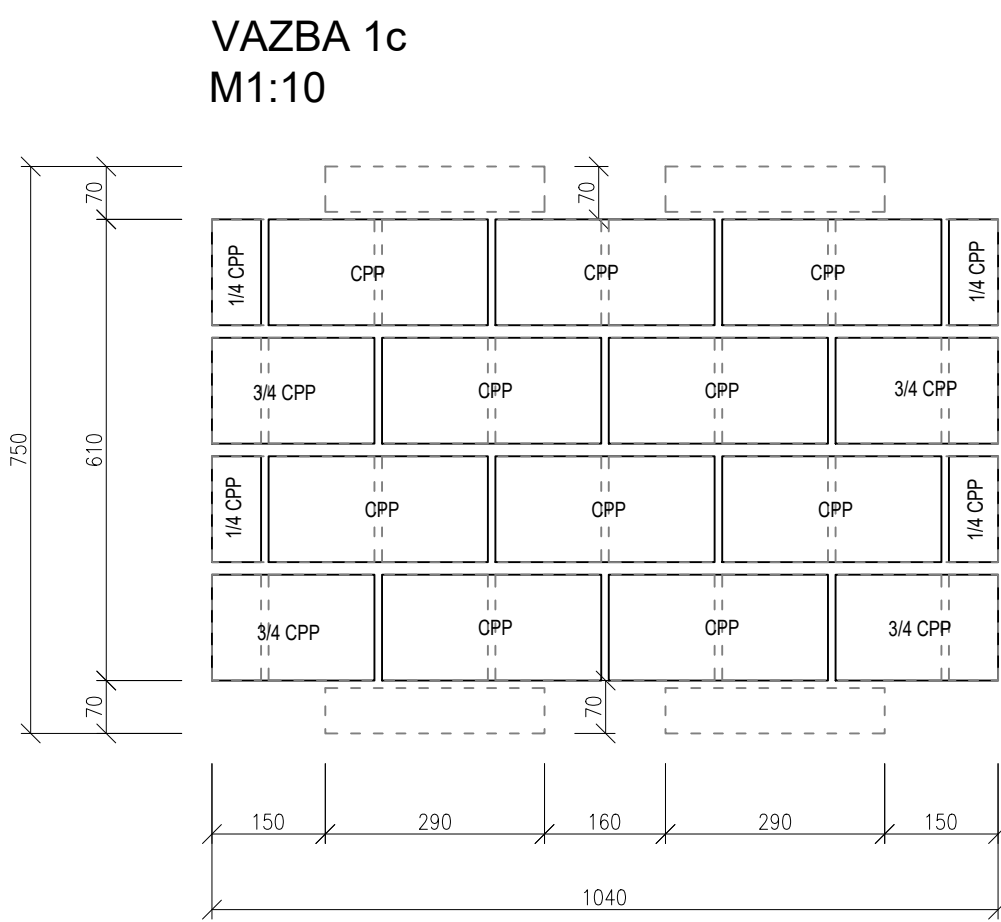
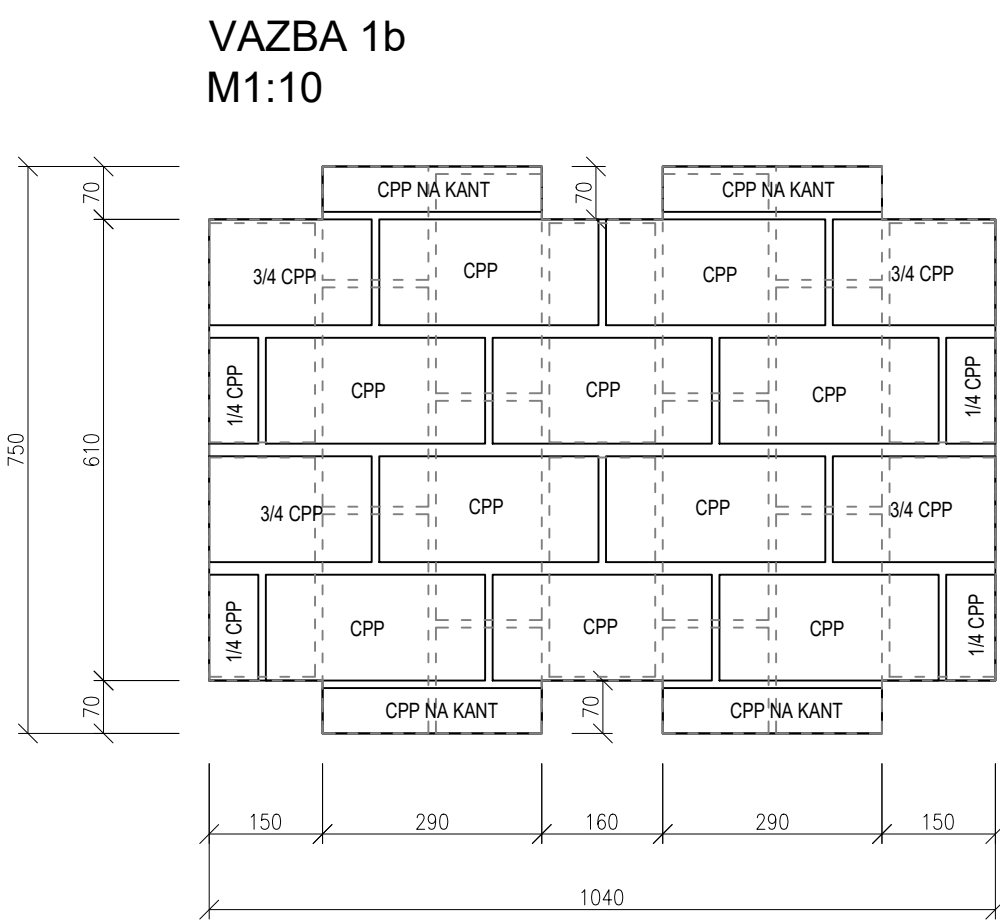
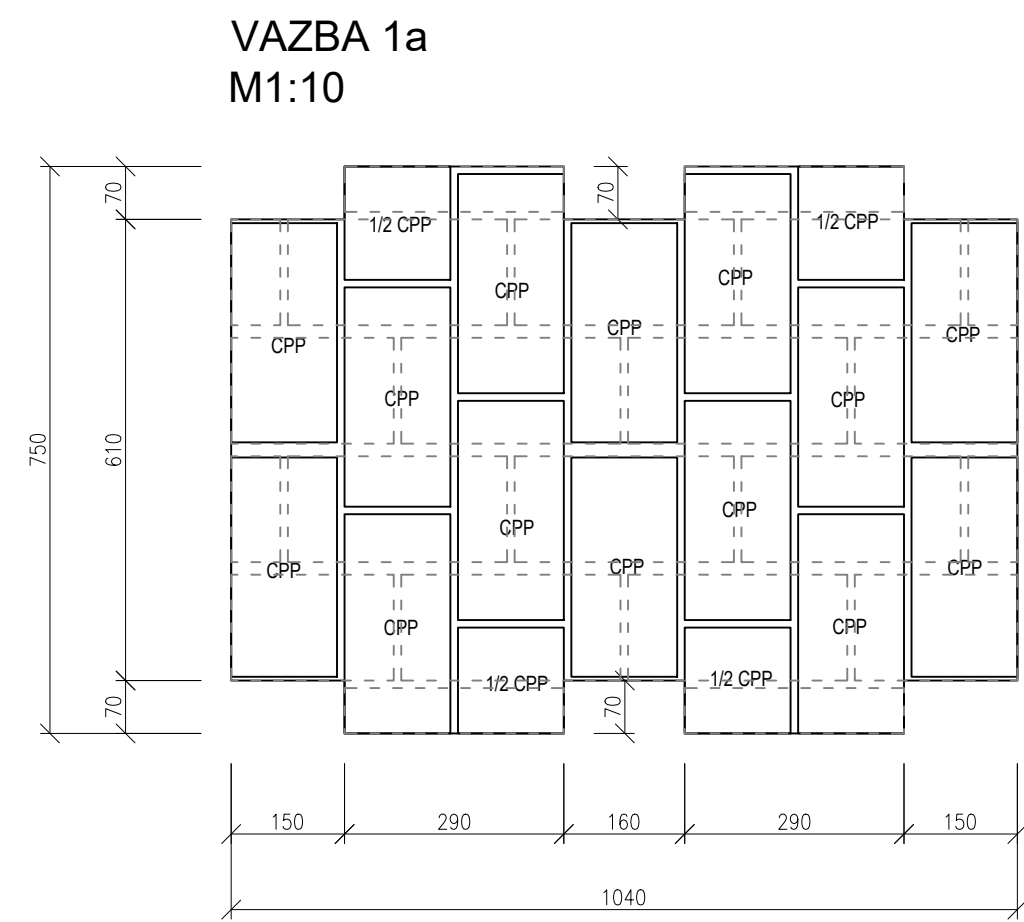


DETAIL B - NOVÝ ZDĚNÝ PILÍŘ  
M1:10



LEGENDA MATERIÁLŮ

- HRANY KONSTRUKCE / KONSTRUKCE V POHLEDU  
VAZBA NÍŽE POLOŽENÉHO ŠÁRU CIEHL

POZNÁMKA OBEČNÁ

VZHEDEM K CELKOVÉ NEROVNOSTI, NEPRÁVÝCH ÚHLŮ JEDNOTLIVÝCH MÍSTNOSTI, ODKLON OD SVISLICE, NĚKTERÝCH NEPRÍSTUPNÝCH MÍST atp. MUŽE DOCHÁZET K JEDNOTLIVÝM ODCHÝLKAM OPROTI ZAMĚŘENÉMU STÁVAJÍCÍMU STAVU. V JEDNOTLIVÝCH MÍSTNOSTECH MUŽE TATO ODCHYLKA BYT AŽ 5%. PŘÍZPŮSOBENO DLE NÁVAZNOSTI NA OSTATNÍ KONSTRUKCE, DLEKA A VÝŠKA JEDNOTLIVÝCH STUPŇŮ SE LÍŠÍ. V PD PŘÍZPŮSOBENY DLE NÁVAZNOSTI NA OSTATNÍ KONSTRUKCE, VZ. JEDNOTLIVÁ PODLAŽÍ.

ZA PŘÍPADNÉ ZMĚNY OPROTI SCHVALENÉ PROJEKTOVÉ DOKUMENTACI, KTERÉ NEBUDOU POTVRZENY/SCHVALENY GENERÁLNÍM PROJEKTANTEM STAVBY, NENESE GENERALNÍ PROJEKTANT ŽÁDNOU ZODPOVĚDNOST

SAMOSTATNĚ JSOU ŘEŠENY DÍLČÍ PROJEKTY PROFESÍ A SPECIALIZACÍ

PŘI REALIZACI JAKÉKOLIV DÍLČÍ ČÁSTI OBJEKTU JE NUTNÉ POUŽÍVAT KOMPLETNÍ DOKUMENTACI VČETNĚ VŠECH PŘÍLOH

PODROBNOSTI TÝKAJÍCÍ SE KACENÍ STARÝCH A VÝSADBY NOVÝCH STROMŮ A ZELENĚ JSOU BLÍŽE VYSPECIFIKOVÁNY V PD "Oprava plotu LDN Hradec Králové - PD (SO-02 Kácení stromů a náhradní výsadba)". ZDE JSOU VŠEČERÉ PRÁCE SPOJENÉ S TOUTO PD ZAKRESLENY POUZE ORIENTAČNĚ

TECHNOLOGICKÉ POSTUPY REPAŠÍ JEDNOTLIVÝCH KONSTRUKCÍ JSOU PODROBNĚ POPSÁNY V TECHNICKÉ ZPRÁVĚ TĚTO PD

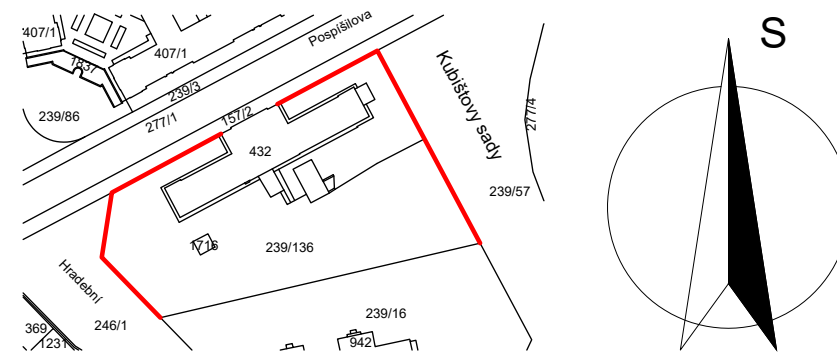
FINÁLNÍ ROZMĚRY PÍSKOVCOVÉ ŘÍMSY A HLAVY SLOUPU JE TŘEBA OVĚRIT NA ZACHOVÁVÁNÍ PILÍŘŮ NA ULICI POSPÍŠILOVA A PŘÍPADNĚ JE PŘI REALIZACI UPRAVIT DLE TOHOTO ZAMĚŘENÍ

TENTO VÝKRES NENÁHRADZÍ DÍLENSKOU DOKUMENTACI, KTERÁ BUDE ZHOTOVĚNA PŘI REALIZACI ZHOTOVITELEM. KAŽDÝ PILÍŘ BUDE MÍT VLASTNÍ DÍLENSKOU DOKUMENTACI S PŘESNÝMI ROZMĚRY, KTERÉ SE MOHOU A BUDOU V NÁVAZNOSTI NA VÝŠKU ZDĚNÉ ČÁSTI PLOTU V MÍSTĚ OSAZENÍ PILÍŘE LÍŠIT

STÁVAJÍCÍ A ZACHOVÁVANÝ PILÍŘ NA ULICI POSPÍŠILOVA, KTERÝ SLOUŽÍ JAKO PODKLAD PRO ZFOTOVENÍ REPLIK KAMENÝCH ČÁSTÍ NOVÝCH PILÍŘŮ BUDE DOPLNĚN O RUSTIKU A HLAVICE A PATKY PILASTRŮ

NOVÉ PILÍŘE BUDOU ZDĚNÉ NA MALTU VÁPENNOU HYDRAULICKOU

VŠECHNY PILÍŘE BUDOU NOVĚ OPATŘENY VÁPENNOU JADROVOU OMÍTKOU



0,000 = 230,000 Bpv.

název a místo stavby: MARK and partners s.r.o.

Oprava plotu  
LDN Hradec Králové - PD  
SO-01 Oprava plotu

k.ú. Hradec Králové (569810), parc. č. 239/136; st. 432

Investor: Královéhradecký kraj

Připraveno: Pivovarské náměstí 1245, 500 03 Hradec Králové

Zastoupeno: Mgr. Martin Červíček, hejtmán

Část: D.1.1.1 Architektonicko-stavební řešení

zodpovědný projektant: Petr Mareček, ČKAIT 1103789

vypisovatel: Martin Vašica

etapou dokumentace: DSP + DPS

výkres: DETAIL B - NOVÝ ZDĚNÝ PILÍŘ

mřížko: 1:10 datum: DUBEN 2023 formát: A0

Sto výkresu: D.1.1-09