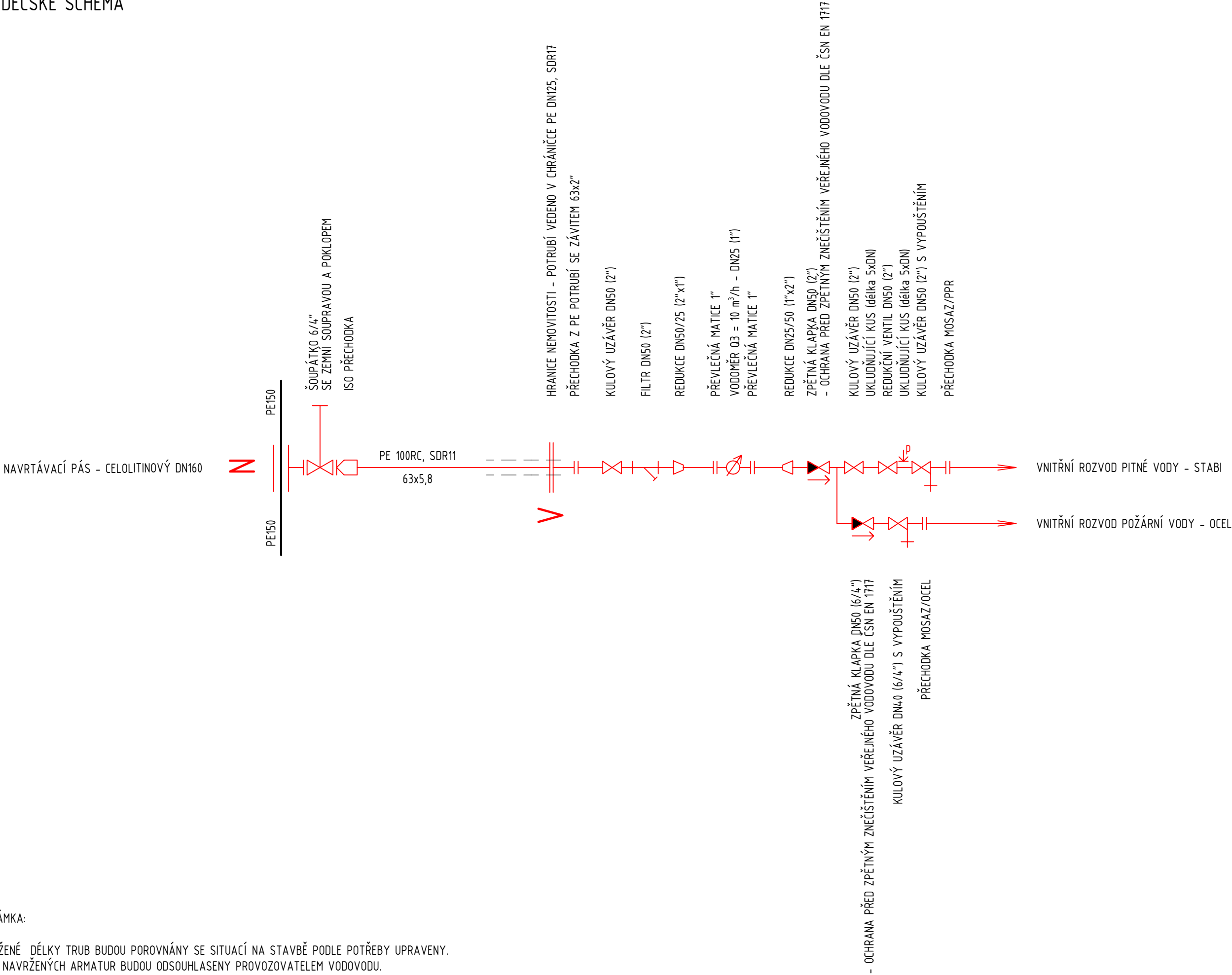


KLADEČSKÉ SCHÉMA



POZNÁMKA:

NAVŘZENÉ DÉLKY TRUB BUDOU POROVNÁNY SE SITUACÍ NA STAVBĚ PODLE POTŘEBY UPRÁVENY. TYPY NAVŘZENÝCH ARMATUR BUDOU ODSOUHLASENY PROVOZOVATELEM VODOVODU.

±0,000 = 461,740 m n. m.

SOUŘADNICOVÝ SYSTÉM: JTSK
VÝŠKOVÝ SYSTÉM: B.p.v.

ZMĚNY	c	DATUM	PODPIS	
	b			
	a			

INVESTOR:

Královehradecký kraj	Královehradecký kraj Pivovarské nám. 1245, 500 03 Hradec Králové tel.: +420 495 817 111, fax: +420 495 817 336 e-mail: posta@kr-kralovehradecky.cz	
----------------------	--	---

PROJEKTANT:

TECHNICO Opava s.r.o.	TECHNICO architects & engineers	TECHNICO Opava s.r.o. Hradecká 1576/51 746 01 Opava tel: 553 760 970 info@technico.cz
-----------------------	---	---

PROJEKTANT:

ZODP. PROJEKTANT:	Ing. Matěj KUDLÍK	
VYPRACOVAL:	Ing. Dominika GANCARČÍKOVÁ	
KONTROLOVAL:	Ing. Martin ULÍČNÝ	

ČÁST DOKUMENTACE:

D.2.1. PŘÍPOJKA VODOVODU

Dostavba domova pro seniory ve Vrchlabí - PD	FORMÁT	3×A4
	DATUM	03/2023
	STUPEŇ	DPS
	ZAKÁZKOVÉ ČÍSLO	TO-573-DPS
K.ú. Vrchlabí, parc.č. : st. 506, st. 657, st. 1205, 1476/1, 1462/1, 1468/6, 1468/12, 1810/3, st. 3623, st. 4011	MĚŘITKO:	ČÍSLO VÝKRESU:
KLADEČSKÉ SCHÉMA		D.2.1.b.04.