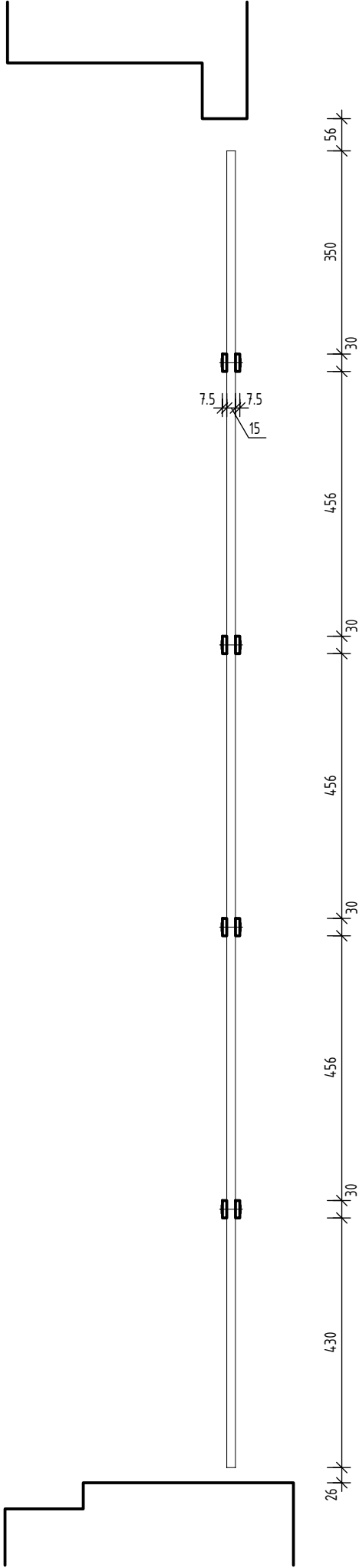
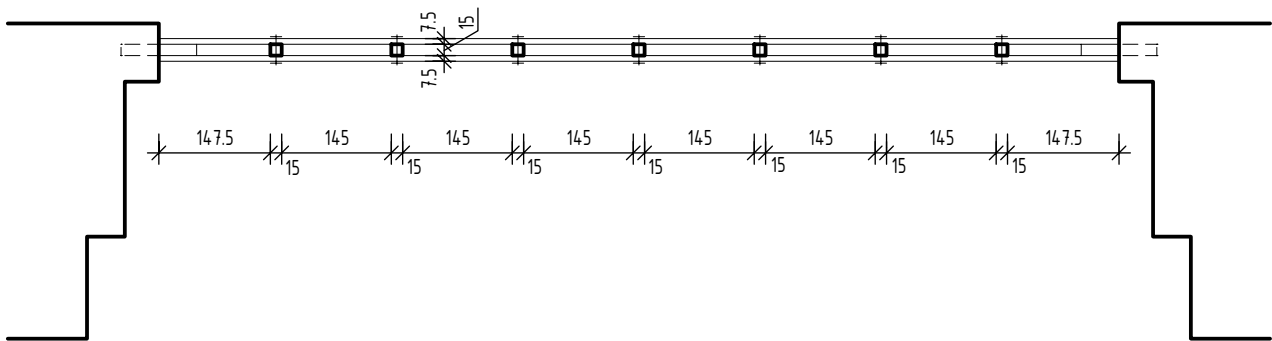
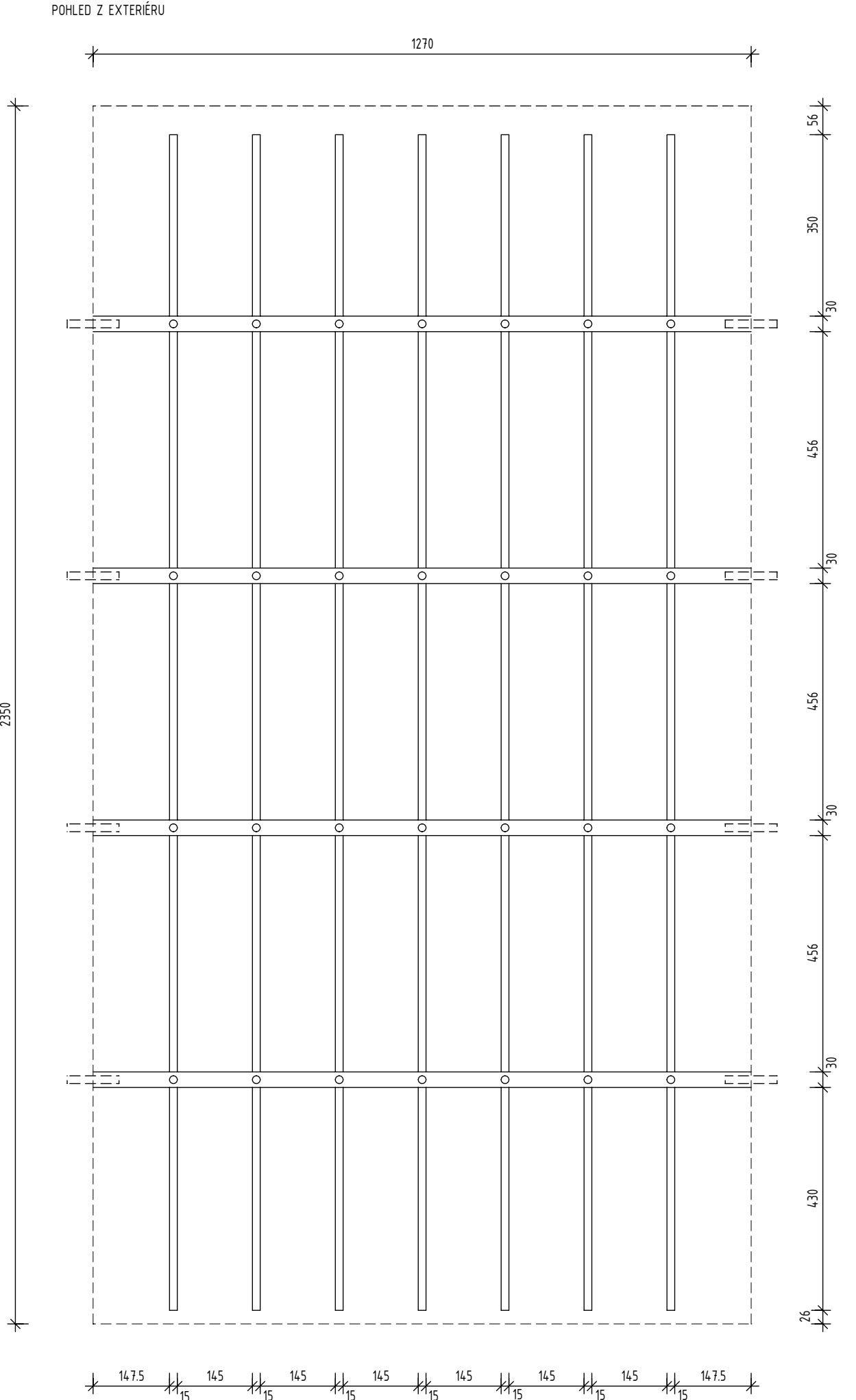


OKENNÍ MŘÍŽ PRO OKNO TYPU E_N - ZNAČENÍ DLE DPS - Z8.3



SPECIFIKACE:

OKENNÍ MŘÍŽ OCELOVÁ
PRO OKNO TYPU E_N v 1.NP
MŘÍŽ PROVEDENA KOMBINACÍ OCELOVÝCH TYČÍ KRUHOVÉHO PRŮŘEZU A OCELOVÝCH PÁSKŮ
SPOJE JEDNOTLIVÝCH PRVKŮ JSOU PROVEDENY NAVAŘENÍM A NÝTOVÁNÍM
KOTVENÍ DO OŠTĚNÍ OCELOVÝMI KOTVAMI
BARVA : KOVÁŘSKÁ ČERNÁ

PŘED VÝROBOU BUDE PROSTOR ZAMĚŘEN A ROZMĚRY PRVKŮ BUDOU KONZULTOVÁNY S ARCHITEKTEM

POZNÁMKA:

- DOKUMENTACE NENAHRAZUJE DÍLENSKOU DOKUMENTACI

INVESTOR:		Královéhradecký kraj	
		Pivovarské nám. 1245, 500 03 Hradec Králové tel.: +420 495 817 111, fax: +420 495 817 336 e-mail: posta@kr-kralovehradecky.cz	

GENERÁLNÍ PROJEKTANT:		Masák & Partner s.r.o.	
HLAVNÍ INŽENÝR PROJEKTU:	Ing. arch. Jakub MASÁK		Rooseveltova 38/575 160 00 Praha 6 tel.: +420 770153 233 e-mail: info@masak-partner.com

PROJEKTANT:		TECHNICO Opava s.r.o.	
		architects & engineers	
		Technico Opava s.r.o. Hradecká 1576/51 745 01 Opava tel: 553 760 970 info@technico.cz	

PROJEKTANT:				ČÍSLO PŘÍKAZU
ZODP. PROJEKTANT:	Ing. Matěj KUDLÍK			
VYPRACOVAL:	Bc. Marek BOLACKÝ			
KONTROLOVAL:	Ing. Martin ULÍČNÝ			

ČÁST DOKUMENTACE:		D.2.5. DOKUMENTACE NOVÝCH VÝPLNÍ ORTVORŮ	
-------------------	--	--	--

Vybudování přírodovědecké expozice a návštěvnického centra pro inovativní prezentaci přírodního dědictví Muzea východních Čech v Hradci Králové, Centrální krajský depozitář, Vrbenského kasárna	FORMÁT	4×A4
	DATUM	05/2023
	STUPEŇ	DPS
	ZAKÁZKOVÉ ČÍSLO	TO-612-DPS
K. ú. Hradec Králové, parc. č.: st. 291/2, 239/4, 239/87, 239/105, 239/126, 239/127, 240/1, 240/7, 240/26, 240/27, 1487, 1496	MĚŘÍTKO:	ČÍSLO VÝKRESU:
OKENNÍ MŘÍŽ PRO OKNO TYPU E _N - ZNAČENÍ DLE DPS - Z8.3	1:10	D.2.5.b.13.