

POHLEDY

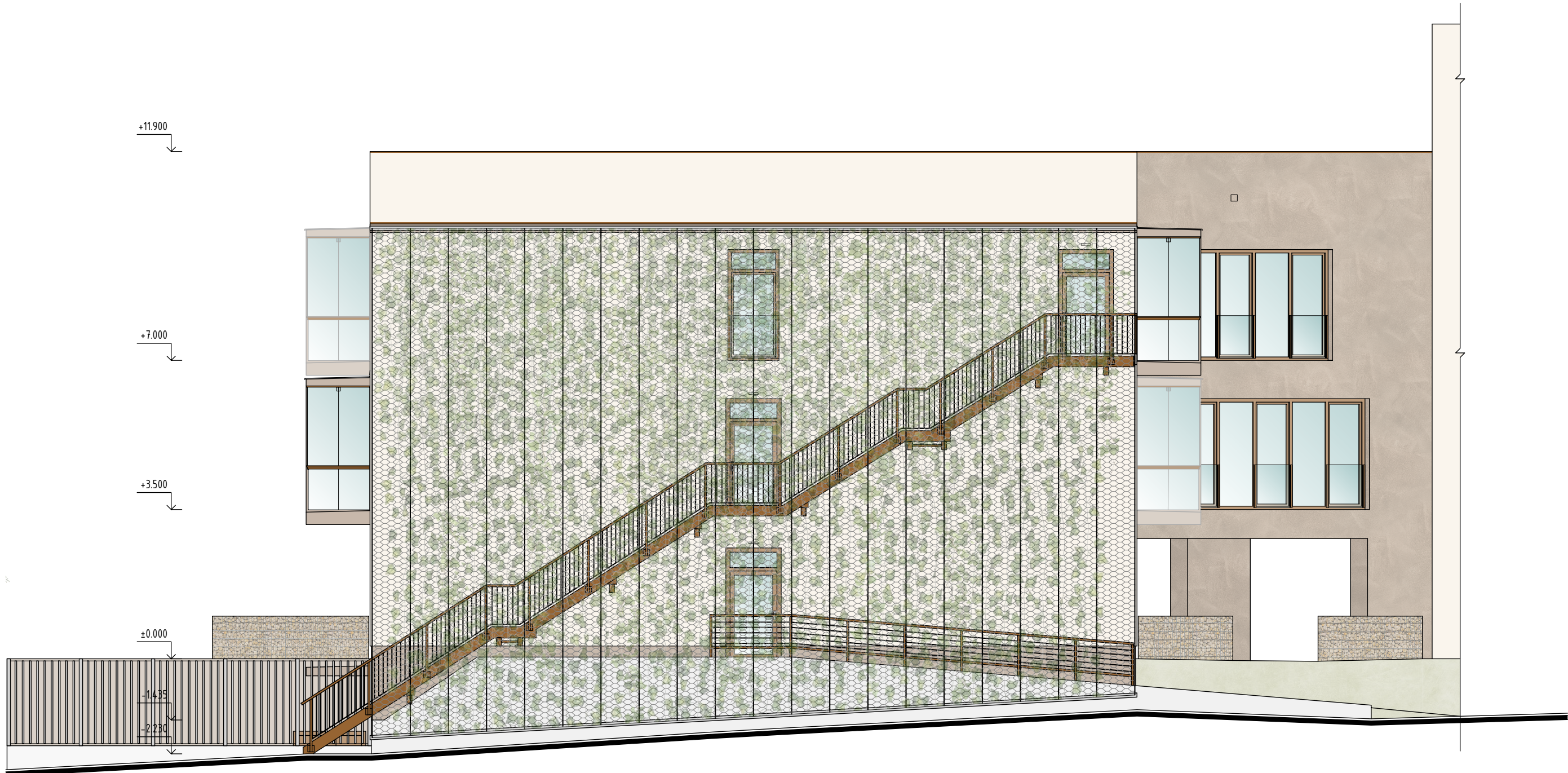
POHLED SEVEROZÁPADNÍ



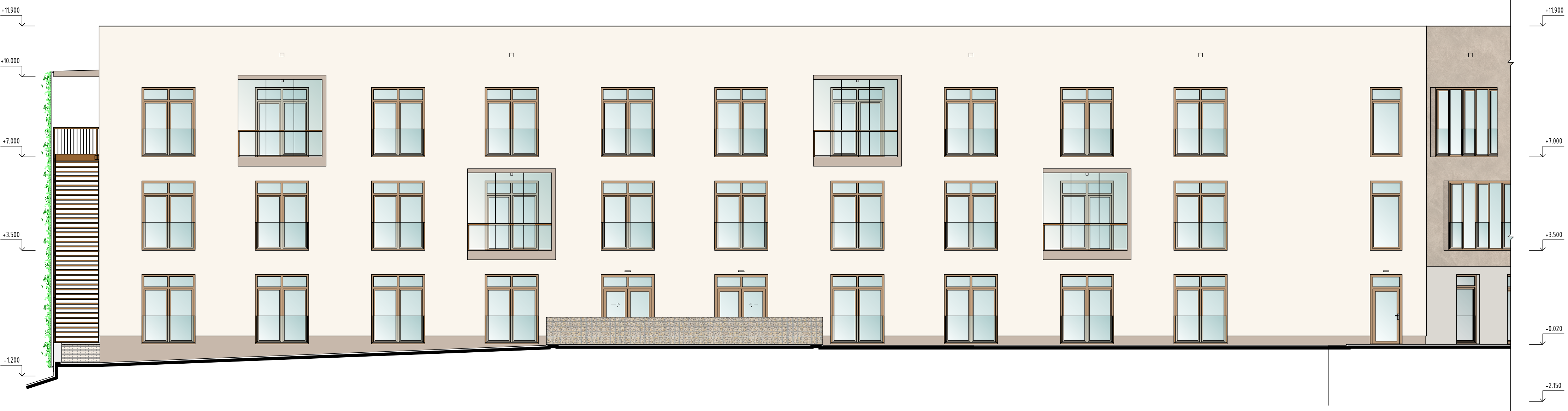
POHLED SEVERNÍ



POHLED JIHOZÁPADNÍ



POHLED JIHOVÝCHODNÍ



LEGENDA MATERIÁLŮ

OMÍTKA

- ETES HLADKÁ OMÍTKA
BARVA: BÉŽOVÁ KŘEMOVÁ
- ETES HLADKÁ OMÍTKA
BARVA: THAVĚ HNĚDÁ ŽIHANÁ

ŠTUKOVÁ OMÍTKA

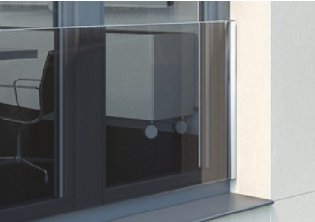
- ŠTUKOVÁ OMÍTKA
BARVA: THAVĚ HNĚDÁ

SOKLOVÁ OMÍTKA

- SOKLOVÁ OMÍTKA
BARVA: THAVĚ HNĚDÁ

SKLENĚNÉ ZÁBRADLÍ

- SKLENĚNÉ ZÁBRADLÍ
ČNÉ BEZPEČNOSTNÍ SKLO
KONSTRUKČNÍ PRVKY BARVA: THAVĚ HNĚDÁ RAL 8007



ZASKLENÍ LÓDŽIE

- ZASKLENÍ LÓDŽIE
ČNÉ BEZPEČNOSTNÍ SKLO
KONSTRUKČNÍ PRVKY BARVA: THAVĚ HNĚDÁ RAL 8007



OCELOVÁ LANKOVÁ KONSTRUKCE

- OCELOVÁ LANKOVÁ KONSTRUKCE
PRO PODPĚRAVOU ZELENĚ
NERZEC OCEL



OKNA, DVEŘE, VRATA

- OKNO / OKENNÍ GESTAVA, DVEŘE, VRATA
HMLŮVÝ PROFIL
IZOLACE ZASKLENÍ
BARVA: RÁMU THAVĚ HNĚDÁ RAL 8007

KLEMPÍŘSKÉ PRVKY

- KLEMPÍŘSKÉ PRVKY
POZINKOVANÝ OCELOVÝ PLECH
OPATŘENÍ POLYURETANOVOU VRSŤVOU
BARVA: THAVĚ HNĚDÁ RAL 8007

ZÁHEČNÍKÉ PRVKY
A OCELOVÉ SCHODIŠTĚ

- ZÁHEČNÍKÉ PRVKY A
OCLOVÁ KONSTRUKČNÍ SCHODIŠTĚ SE ZÁBRADLÍM
ŽÁROVÝ ZNEK
BARVA: THAVĚ HNĚDÁ RAL 8007

POZNÁMKA:
BAREVNOST FASÁDY BUDE UPŘESNĚNA NA STAVBĚ NA ZÁKLADĚ VZORKOVÁNÍ.

±0,000 = 461,740 m n. m. SOUŘADNICOVÝ SYSTÉM: JTSK VÝŠKOVÝ SYSTÉM: B.p.v.

ČÍSLO 1 2 3	ČÍSLO 1 2 3	ČÍSLO 1 2 3	ČÍSLO 1 2 3
----------------------	----------------------	----------------------	----------------------

INVESTOR: Královehradecký kraj	Královehradecký kraj Průmyslová ul. 1245, 500 03 Hradec Králové tel: +420 495 811 111 fax: +420 495 811 336 e-mail: info@kraj.karlovyvary.cz
--	---

PROJEKTANT: TECHNICO Opava s.r.o.	TECHNICO PROJEKTACE A INŽENÝRING TECHNICO Opava s.r.o. Průmyslová ul. 1245 500 03 Opava tel: +420 495 811 111 fax: +420 495 811 336 e-mail: info@technico.cz
---	--

PROJEKTANT: ZÁSOB. PROJEKTANT: VYPRACOVAL: KONTROLOVAL:	Ing. Marek KUČILÍK Ing. arch. Nikola MARTINKOVÁ Ing. Martin ULÍČNÝ	ČÍSLO PANE:
--	--	----------------

D.1.1. ARCHITEKTONICKO-STAVEBNÍ ŘEŠENÍ

Dostavba domova pro seniory ve Vrchlabí - PD	FORMÁT DATUM STUPEŇ ZAKÁZKOVÉ ČÍSLO	12xA4 03/2023 DPS TO-573-DPS
K.ú. Vrchlabí, parc.č.: st. 500, st. 057, st. 1205, 1470/1, 1482/1, 1488/8, 1488/12, 1810/3, st. 3623, st. 4011	MEŘITKO ČÍSLO VÝKRESU	1 : 100 D.1.1.b.11.