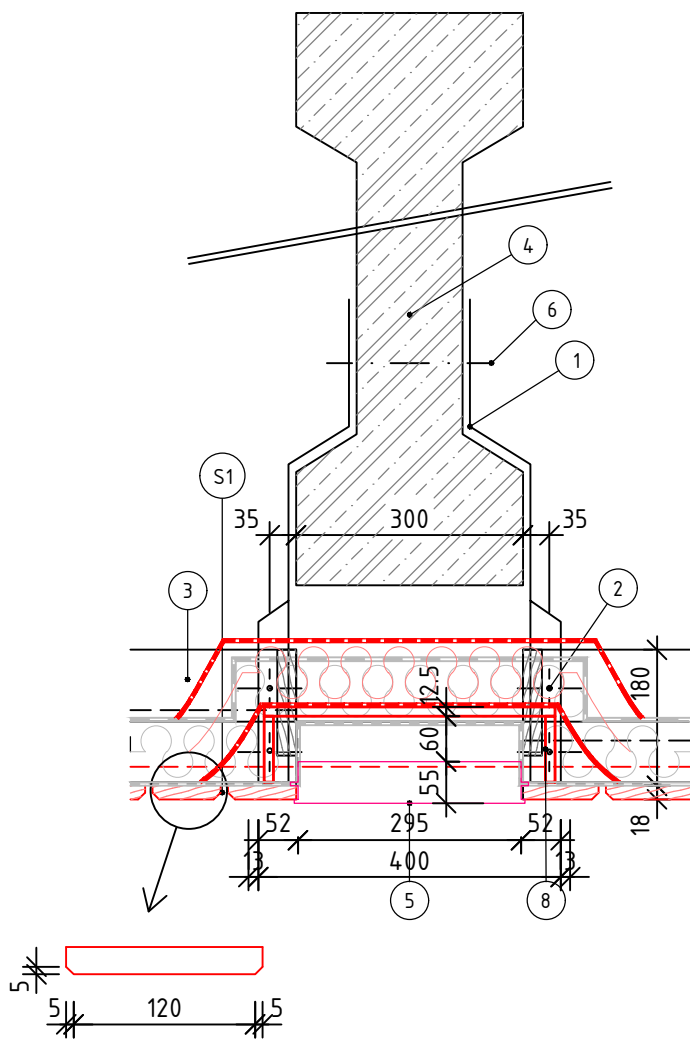


D1

DETAIL PŘIPOJENÍ PODHLEDU NA VAZNÍK

1 : 10

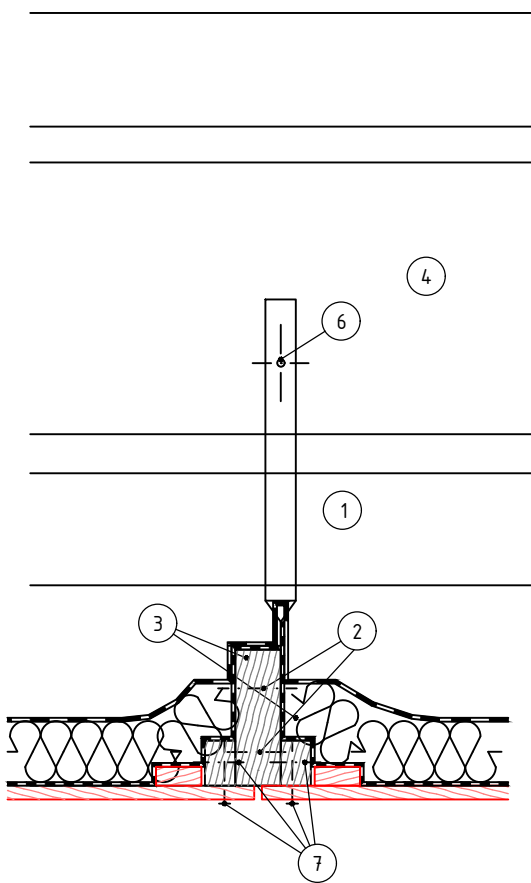
ŘEZ NAPŘÍČ STŘEŠNÍM VAZNÍKEM



POVRCHOVÁ ÚPRAVA KONSTRUKCÍ:

- DŘEVĚNÝCH: IMPREGNACE PROTI DŘEVOKAZ.HMYZU, PLÍSNÍM A HOUBÁM, NAPŘ. LIGNOFIX EKO EXTRA BEZBARVÝ (NEVIDITELNÉ PRVKY), VIDITELNÉ PRVKY LAZUROVAT A LAKOVAT BAREVNOST VIZ VÝKR. PODHLEDU -951- a -952-

ŘEZ PODÉL STŘEŠNÍHO VAZNÍKU



SKLADBA PODHLEDU S1

- DIFUZNÍ FOLIE URČENÁ K POKLÁDÁNÍ PŘÍMO NA IZOLACI
- TEPELNÁ IZOLACE (MIN. 40KG/M3) TL.80MM
- PAROZÁBRANA - TENKÉ PE NEBO MIKROTEN
- HOBLOVANÁ PRKNA SE SRAŽENÝMI HRANAMI S MEZERAMI 1CM NA SPOLEČNÉM SVLAKU =
- = PODHLEDOVÉ "KAZETY" (VIZ -D2-)

LEGENDA - VÝPIS MATERIÁLU NOSNÝCH PRVKŮ PODHLEDU

- 1 PÁSOVÁ OCEL 40/4, DL. 0,7M
- 2 VRUT VRATOVÝ M6, PODLOŽKA, MATKA
- 3 NOSNÁ KCE PODHLEDU-FOŠNY 60/180+2x40/60 á 5,7M
- 4 STÁVAJÍCÍ ŽELEZOBETONOVÝ PŘEDPJATÝ NOSNÍK
- 5 LED SVÍTIDLO VESTAVNÉ PRO SPORTOVIŠTĚ 36 KS, DÁLE VIZ ELEKTRO
- 6 ŠROUB M10, PODLOŽKA, MATKA
- 7 VRUT 4x70
- 8 SÁDROKARTONOVÝ KASTLÍK O ROZMĚRECH 400x1250x100 MM

PŘÍČNÁ PRKNA V NOSNÉM ROŠTU: 25/140

DOPLŇKOVÉ KCE ROŠTU PO OBVODU-NA ZDECH: 40/60

VRUTY DO HMOŽDIN PRO UPEV.KCÍ NA ZDI:M4 CCA PO 1M

POZNÁMKA: VEŠKERÉ SUMY MATERIÁLŮ (MB, KS) JSOU NAPOČÍTÁNY V ČISTÝCH MÍRÁCH FINÁLNÍHO VÝROBKU, PŘI DODÁVCE MATERIÁLŮ JE NUTNO POČÍTAT S JEJICH NAVÝŠENÍM

REVIZE		POPIS/ÄNDERUNGSBESCHREIBUNG	ZMĚNIL/ÄNDERN	KONTROLA/KONTROLLIERT	DATUM/DATE
STAVEBNÍK/AUFTRAGGEBER		HLAVNÍ PROJEKTANT/CONTRACTOR			
JIRÁSKOVO GYMNAZIUM		ATELIER TSUNAMI s.r.o.			
ŘEZNÍČKOVA 451		PALACHOVA 1742			
547 01 NÁCHOD		547 01 NÁCHOD			
PROFESE/GEWERBE		HLAVNÍ INŽENÝR PROJEKTU/HAUPTINGENIEUR DES PROJETS			
010 - STAVEBNĚ TECHNICKÁ ČÁST		ING. ARCH. MICHAL JEŽEK			
ZPRACOVATEL PROFESE/BEARBEITER DER DOKUMENTATION		ZODPOVĚDNÝ PROJEKTANT PROFESE/GEWERBEPLANER			
ATELIER TSUNAMI, s.r.o.		ING. ARCH. MICHAL JEŽEK			
PALACHOVA 1742		VYPRACOVAL/AUSARBEITUNG			
547 01 NÁCHOD		JANA DUŠKOVÁ			
NÁZEV STAVBY/BAUBEZEICHUNG		VÝMĚNA SVĚTEL V TĚLOCVIČNĚ			
OBSAH PŘÍLOHY/INHALT DER ANLAGE		ARCHIV			
DETAIL D1		220.04			
MÍSTO STAVBY/BAUORT		PARÉ			
ŘEZNÍČKOVA 451, NÁCHOD					
STUPEŇ DOKUMENTACE/DOKUMENTATIONSSTUFE		DATUM/DATUM	MĚŘÍTKO/MBTAB	FORMÁT	
PRO PROVEDENÍ STAVBY		2023-05	1:10	A3	
Č. ZAKÁZKY		STUPEŇ ČÁST OBJEKT	PROFESE	VÝKRES	REVIZE
220.04		5 D1.100	010	950	A
OBJEKT/BAUOBJEKT					