

LEGENDA PLOCH:

- KORUNA ZARUBNÍ TĚNĚ ZD
- ZASIP TĚŽENÝM KAMENÍM FR. 16/32
- OV, PODBRUBKOVÝ RIGOL Z ŽULOVÝCH KOSTEK 100x100mm
- VÝMĚNA KONST. VRST. - STUPNĚVITĚ NAPLOUENÍ NA STÁVAJÍCÍ STAV
- TERÉNNÍ ÚPRAVY / CHUMUSOVÁNÍ A OSEVI

LEGENDA NÁVRH:

- SILNIŠNÍ ÚPRUBA - PODSTUPNICE S VÝŠKOVÝM ROZDÍLEM 100-150mm
- ŘEZNÁ SPÁRA OŠETŘENÁ ASF. MOD. ŽALUŽKOU
- SILNIŠNÍ SVODIDLO

LEGENDA - STÁVAJÍCÍ STAV :

- hranice zakrytá
- hranice podzemní
- hranice vlnitá
- opěrná zeď
- zdradní
- okrajní zeď
- plot dřevěný
- plot drátěný
- svodidlo
- žvý plot
- zastřešení
- inš. síť nadzemní
- inš. síť podzemní ovládnutá
- inš. síť podzemní neovládnutá
- šachta kanalizační
- šachta neovládnutá
- šachta větrací
- šachta bez rozlišení
- šachta vodoměrná
- hydrant podzemní
- hydrant nadzemní
- vstup
- šoupě
- světelná signalizace
- místní tabule
- dopravní značka
- světlo
- stlačen

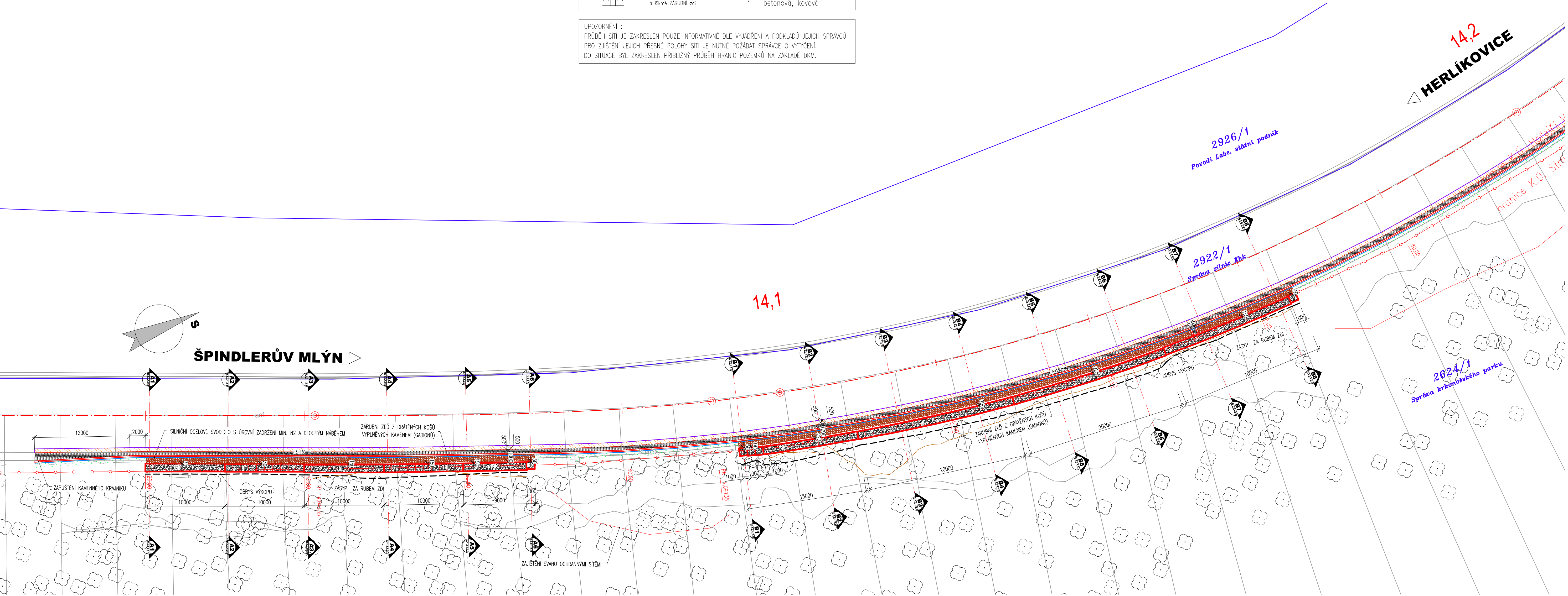
- hranice parcel dle mapy
- katastru nemovitostí
- vlastnické
- neovládnuté
- pozemkové katastru
- parcelní číslo dle KN, (FK)
- plynovod NTL
- plynovod STL
- plynovod VTL
- tepelné vedení
- vodovod nerozliš.
- kanalizace
- sčítací vedení (02)
- el. vedení ne-nadzemní
- el. vedení ne-nadzemní
- el. vedení vn-nadzemní
- el. vedení vn-podzemní
- el. vedení vn-podzemní
- veřejné osvětlení
- el. rozvaděč
- zpevnění a upravený svah
- o šikmé ZARUBNÍ ŽEĎ
- příchodový stlačen
- telefonní budka
- sonda vrtaná
- plechové malé rozstahy
- stojan PNM
- stlačen
- vodní tok
- vodní plocha
- vstup do objektu, vjezd
- zahrada
- louka
- park
- keřový
- strom
- kměň o korunu
- neplodná půda
- pastvina
- lesní půda
- budova zděná
- betonová, kovová

UPOZORNĚNÍ :

PRŮBĚH SÍTI JE ZAKRESLEN POUZE INFORMATIVNĚ DLE VYJÁDRĚNÍ A PODKLADŮ JEJICH SPRÁVCŮ.

PRO ZJIŠTĚNÍ JEJICH PŘESNÉ POLOHY SÍTI JE NUTNÉ POŽÁDAT SPRÁVCE O VYTÝČENÍ.

DO SITUACE BYL ZAKRESLEN PŘÍBLÍŽNÝ PRŮBĚH HRANIC POZEMKŮ NA ZÁKLADĚ DKM.



03		
02		
01		
ZMĚNA	POPIS	DATUM



ING. IVAN ŠÍR
PROJEKTOVÁNÍ DOPRAVNÍCH STAVEB CZ s.r.o.
Hádkova 1714/3, 500 02 Hradec Králové, tel: +420 603 181 473, sir@sirvan.cz, www.sirvan.cz

IC: 259 02 914

Investor: Královéhradecký kraj
Pivovarské náměstí 1245, 500 03, Hradec Králové

II/295 Herlíkovice, skalní svah nad úpravnou vody

- kraj: Královéhradecký
- MÚ / OU: Vrchatá / Strážná
- stlačen újevn: bez újevn
- datum: 05/2020
- zakázkové číslo: 019018
- stlačen PD: spol. UR + SP

- odpovědný projektant stavby: Ing. Ivan Šír
- odpovědný projektant objektu: Ing. Ivan Šír
- vypisovatel: Ing. Martina Žaludová
- kontroloval: Ing. Ivan Šír
- změna číslo: 01
- mřížka: M 1:250

SO 251 ZARUBNÍ ŽEĎ

NOVÝ STAV - PŮDORYS

D.1.2.1.

2.1