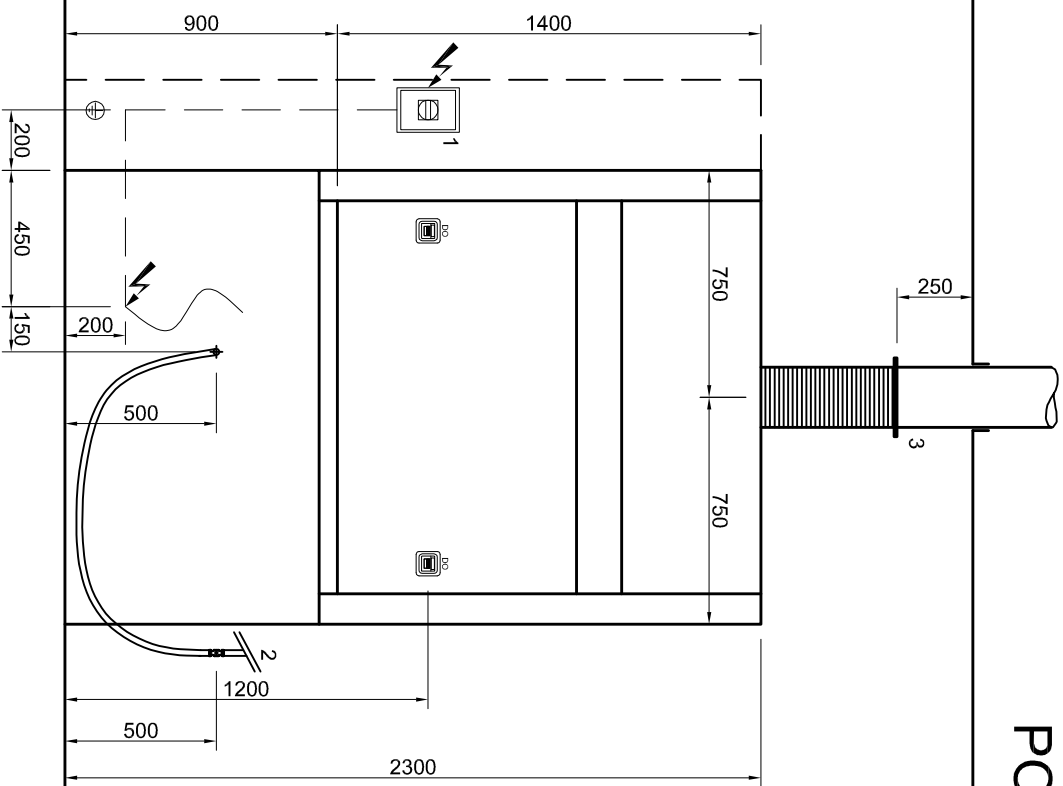


Z106: Digestor 1500mm

POHLED M1:25



LEGENDA: PŮDORYS POHLED

PŮDORYS	POHLED

TUV	- Teplá užitková voda
SV	- Studená voda
DV	- Demineralizovaná voda
OK	- Odpad
MP	- Technické a medicínský plyn
PK	- Zemní plyn
VZT	- Ventilace
HV	- Hlavní vypínač
EE	- Pevný přívod elektrické energie
24V	- Elektrický přívod 24V DC
OS	- Vypínač osvětlení
230V	- Elektrická zásuvka 230V
400V	- Elektrická zásuvka 400V
SS	- Dvojnásobná zásuvka strukturované sítě
AV	- Zásuvka TV / R / SAT
U	- Uzemňovací svorka
PA	- Dvojnásobná zásuvka pro vyrovnání potenciálu
MT	- Monitorování teploty

POZNÁMKA:

Rozměry: 1500x900x2300mm

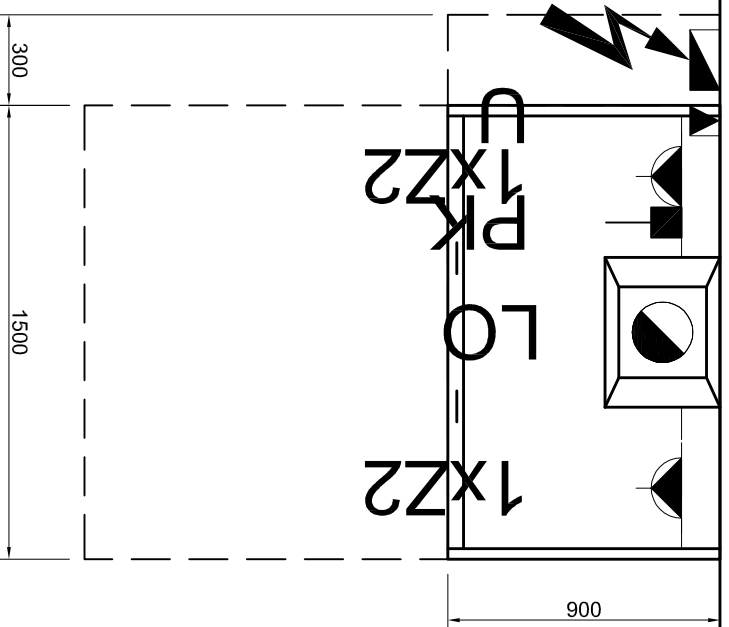
Přívody:

1. Přívod elektrické energie 230V / 50Hz (CYKY), příkon 3 kW / 20 A. Přívod je vedený přes vypínač umístěný v blízkosti přístroje. Volný konec kabelu cca 2000 mm.
2. Přívod topného plynu Ø 1/2", ukončený kulovým ventilem 1/2". Volný konec cca 2000mm.
3. Odsávací potrubí Ø 250 mm z korozi vzdorného materiálu - připojení potrubí vzduchotechniky na ohebnou hadici digestoře provede stavba. Doporučena vzdálenost mezi zadní stěnou a okrajem otvoru pro odtaž je 140 mm.

Pro každý jednotlivý kus digestore je třeba počítat s jedním odtahem napojeným na vlastní ventilátor. Doporučený typ ventilátoru - odstředivý, nízkotlakový, v nevybušném provedení s elektronickou regulací množství vzduchu.

Dvojilačtko pro ovládání ventilátoru musí být napájeno ze stejného zdroje jako vlastní digestoři!

INSTALAČNÍ PLÁN VÝROBCE:



PUDORYS M1:25

