

## POZNÁMKY:

- řešení interiéru je nedílnou součástí dokumentace pro provedení stavby
- práce na interiéru bez vzájemné koordinace s ostatními profesemi není možná
- součástí realizační, dílenské a montážní dokumentace bude řešení detailů dodavatele, které zajistí funkčnost a bezpečnost stavby
- prvky interiéru podléhají vzorkování, odsouhlasení architektem a investorem
- dodavatel je povinen upozornit na případné disproporce v možnostech technického a architektonického řešení, výsledné řešení musí být výsledkem dohody dodavatele, architekta a investora a musí být v souladu s platnými zákony, vyhláškami a technickými normami

Číslo	Datum	Popis Revize	Vydal

ARCHITEKTONICKÉ ŘEŠENÍ, GENERÁLNÍ PROJEKTANT:

**studenýarchitekti s.r.o.**

Partyzánská 33

811 03 Bratislava, SK

GSM: +421 905 916 853

E-mail: studeny@ksastudeny.sk

www.ksastudeny.sk

AUTOŘI:

Ing. Ján Studený, akad.arch

Ing. arch. Maroš Bátora

AUTORSKÁ SPOLUPRÁCE NA ARCH. ŘEŠENÍ:

Peter Stec Studio

Mag. arch. Peter Stec, ArtD.

PROJEKTOVÁ A INŽENÝRSKÁ SPOLEČNOST			<b>INTER PLAN</b>		Purkyňova 79a, 612 00 Bmo Czech Republic E-mail: info@interplan.cz tel.: +420 541 597 544 fax: +420 541 597 223
DESIGN AND ENGINEERING COMPANY					
ROLE   ROLE	JMÉNO   NAME	PODPIS   SIGNATURE	DATUM VYDÁNÍ VÝKRESU   ISSUE DATE	10/2021	
VEDOUcí PROJEKTANT   APPROVED	Ing. Tomáš Gryc		FORMÁT   SIZE		
ZODPOVĚDNÝ PROJEKTANT   CHECKED	Ing. arch. Ján Studený		MĚŘÍTKO   SCALE		
VYPRACOVAL   DRAWN	Ing. arch. A. Tundérová, Ing. arch. M. Bátora		ZAKÁZKOVÉ Č.   CONTRACT NO.	201672/5	
INVESTOR   INVESTOR	Královéhradecký kraj, IČO 70889546		STAVEBNÍ ÚŘAD   BUILDING OFFICE	MÚ Nová Paka	
NÁZEV PROJEKTU	Sportovní hala pro tělesnou výchovu NOVÁ PAKA		PROFESE	X - INTERIÉRY A VNITŘNÍ ZAŘÍZENÍ	
PROJECT NAME			DISCIPLINE		
SO / PS	SO002 - SPORTOVNÍ HALA		STUPEŇ	DOKUMENTACE PRO PROVÁDĚNÍ STAVBY	
UNIT			DESIGN PHASE		
NÁZEV VÝKRESU	PERSPEKTIVY		SOUBOR   FILE	201672_5_6_SO002_X006_0.pdf	
DRAWING NAME			POR. I NO.	ARCHIVNÍ Č.   ARCHIVE NO.	REVIZE
			006	201672/5-6-SO002-X06/0	1

TELOCVIČŇA - POHĽAD NA BRÁNU  
1NP - 3NP



TELOCVIČŇA - POHĽAD NA TRIBÚNU  
1NP - 3NP



TELOCVIČŇA - POHĽAD NA TRIBÚNU - DETAIL  
1NP - 3NP





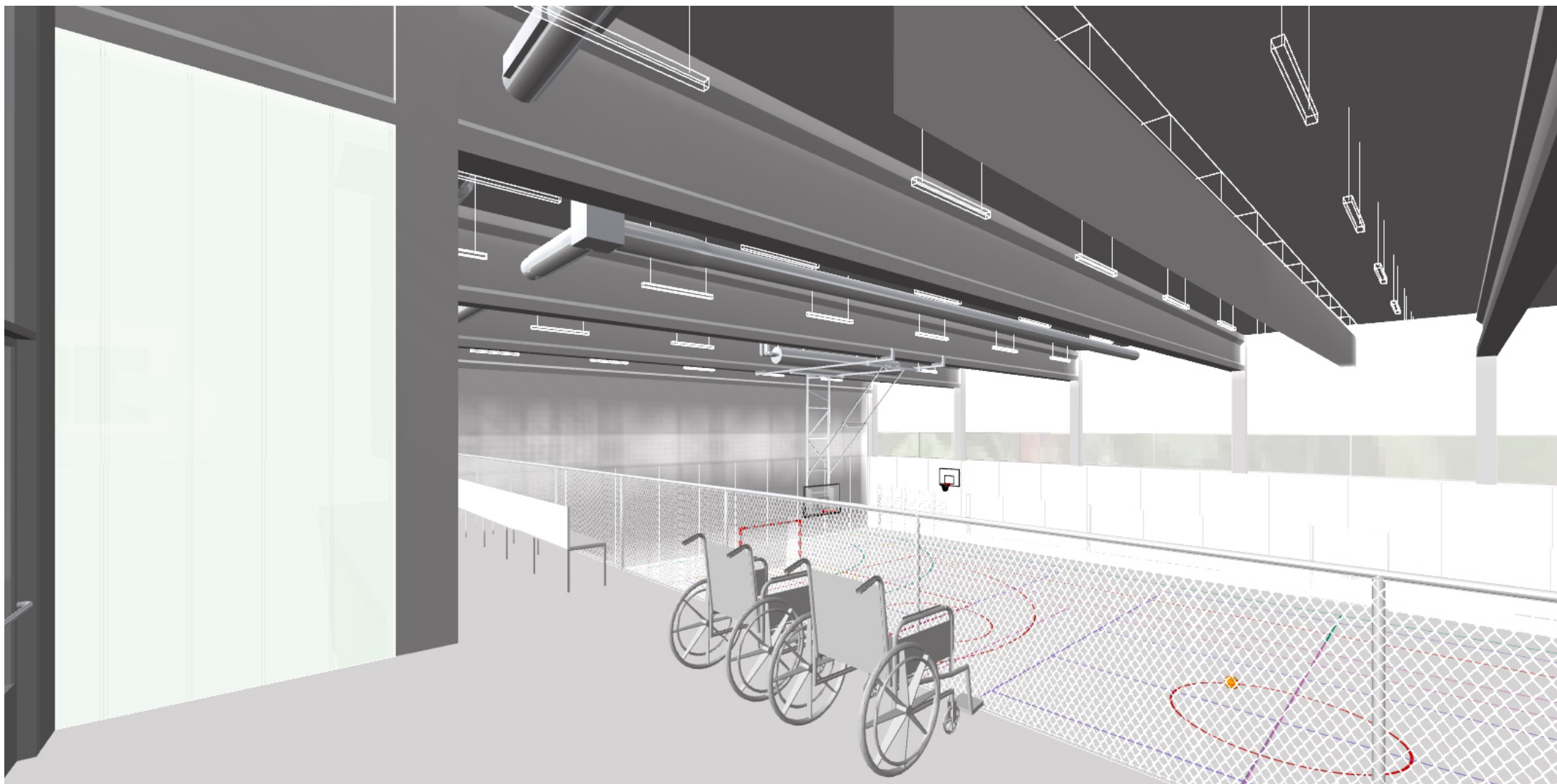
TELOCVIČŇA - POHĽAD NA TRIBÚNU  
1NP - 3NP



TELOCVIČŇA - POHĽAD Z TRIBÚNY  
1NP - 3NP



TELOCVIČŇA - POHĽAD Z TRIBÚNY  
1NP - 3NP





TELOCVIČŇA - BOČNÁ CHODBA  
1NP

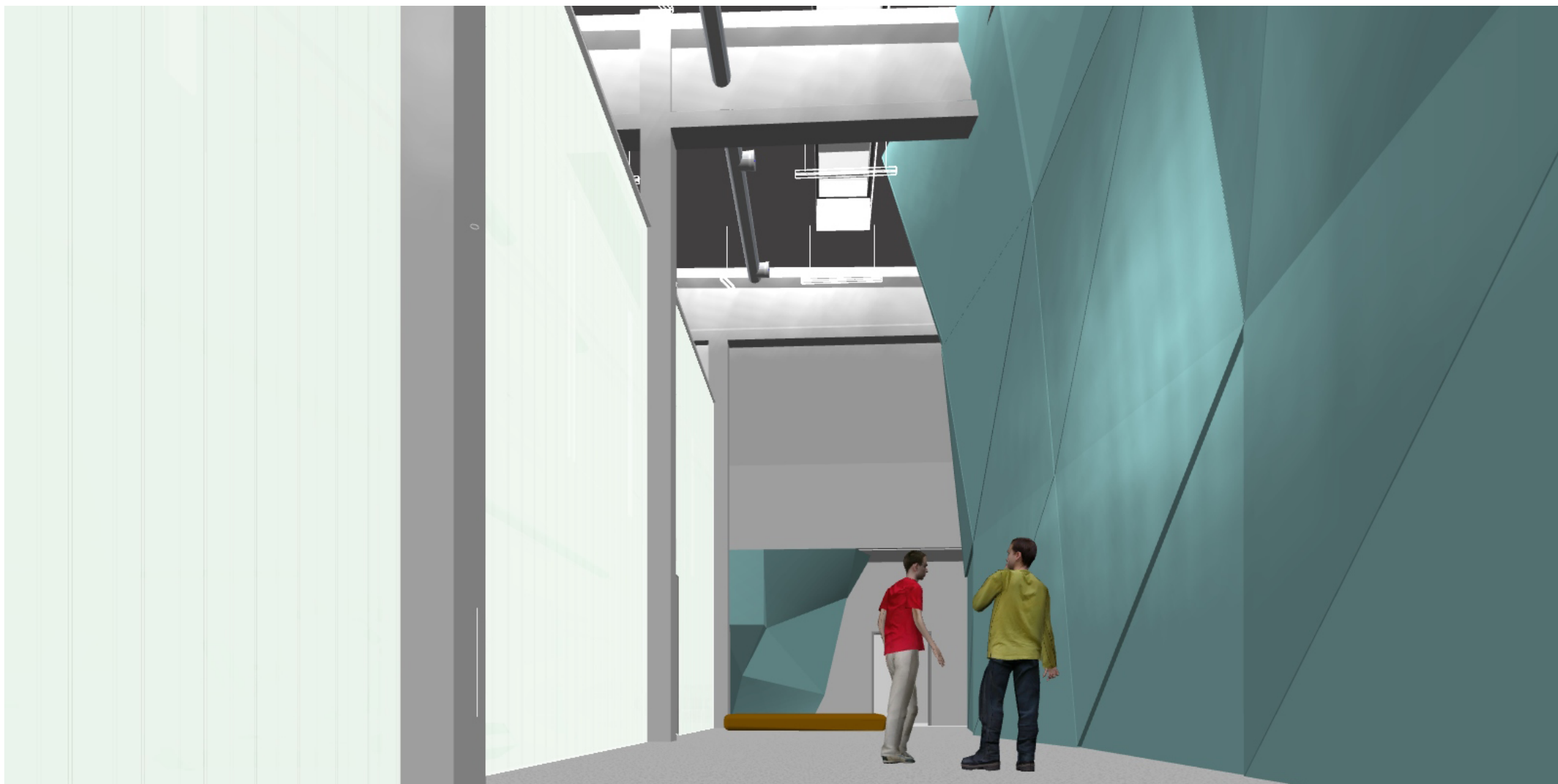


LEZECKÁ MIESTNOSŤ - POHĽAD NA BOULDER  
1NP - 3NP

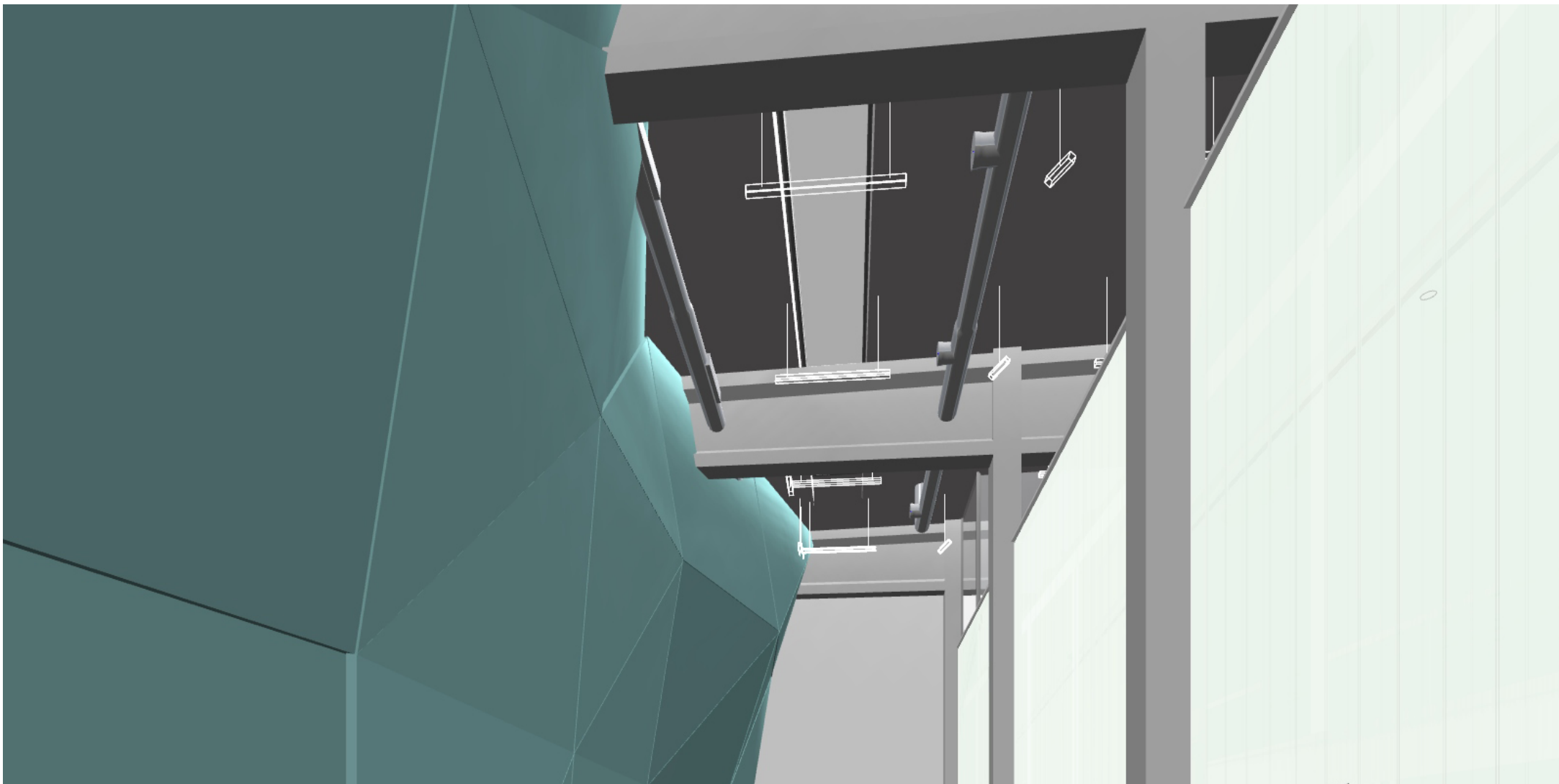




LEZECKÁ MIESTNOSŤ - POHĽAD NA BOULDER  
1NP - 3NP



LEZECKÁ MIESTNOSŤ - POHĽAD NA SVETLÍK  
1NP - 3NP



LEZECKÁ MIESTNOSŤ - POHĽAD NA KOPILITOVÚ STENU  
1NP - 3NP



POSILOVŇA  
1NP



POSILOVŇA  
1NP





CHODBA - POHĽAD OD SCHODISKA  
2NP



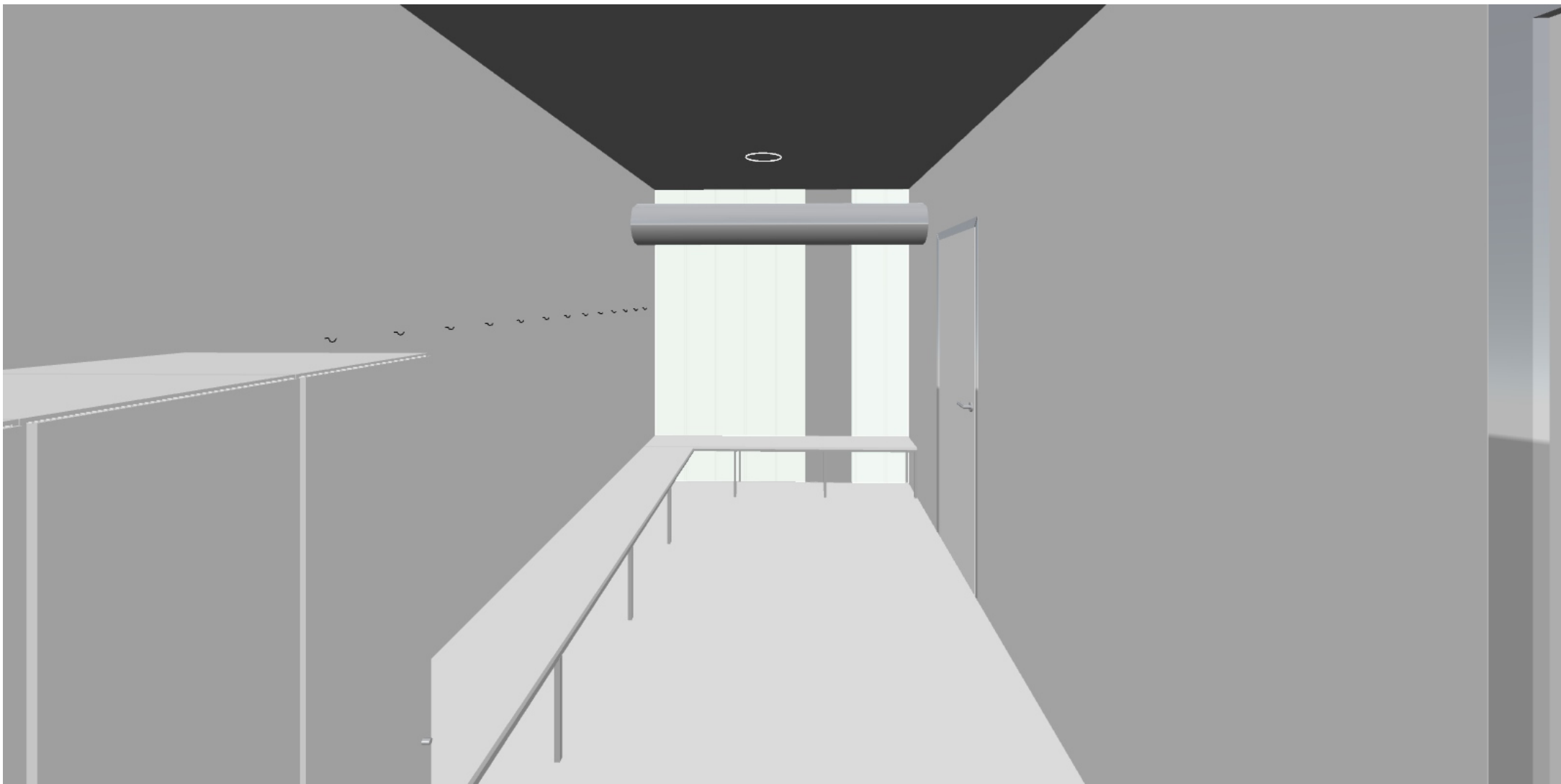
CHODBA - POHĽAD NA SCHODISKA  
2NP



CHODBA - POHĽAD NA PREZÚVACIU LAVIČKU  
2NP



ŠATŇA  
2NP



ŠATŇA  
2NP

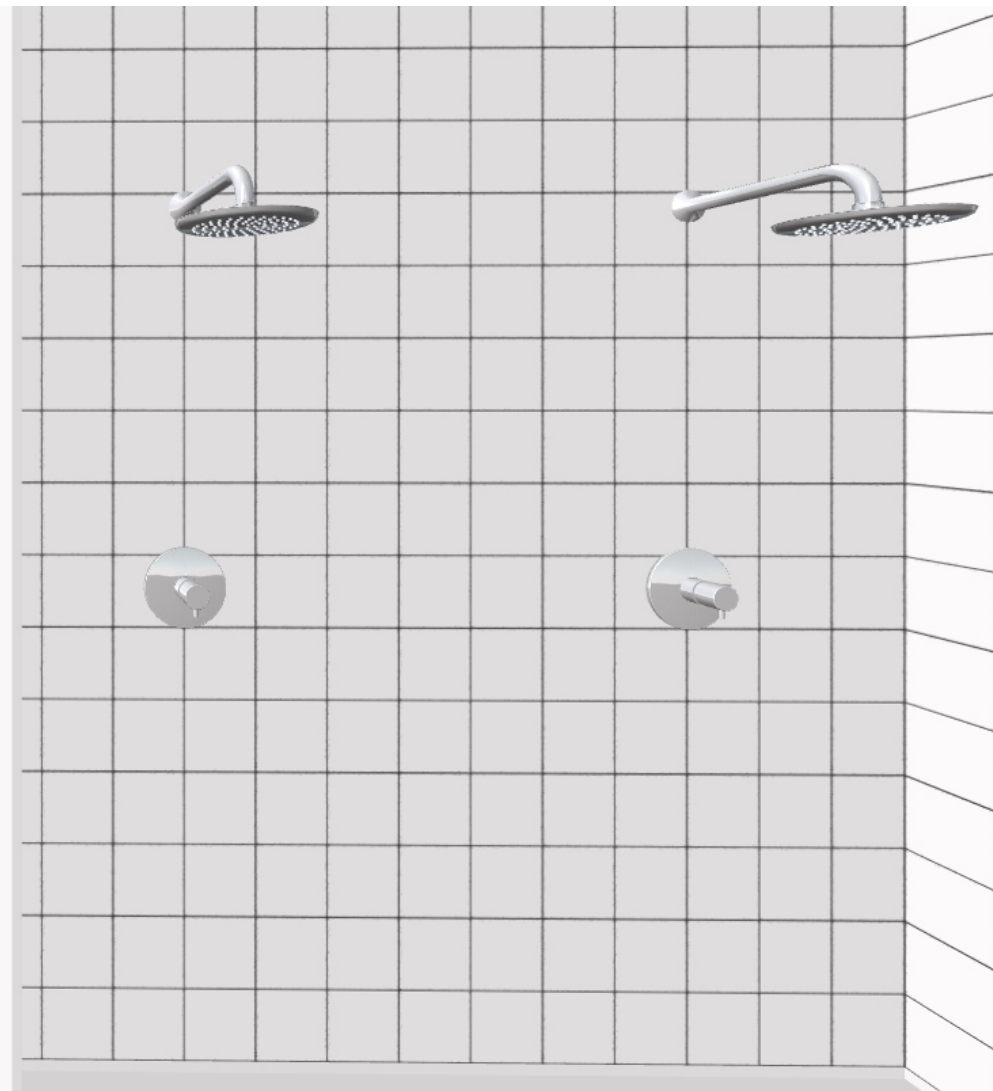
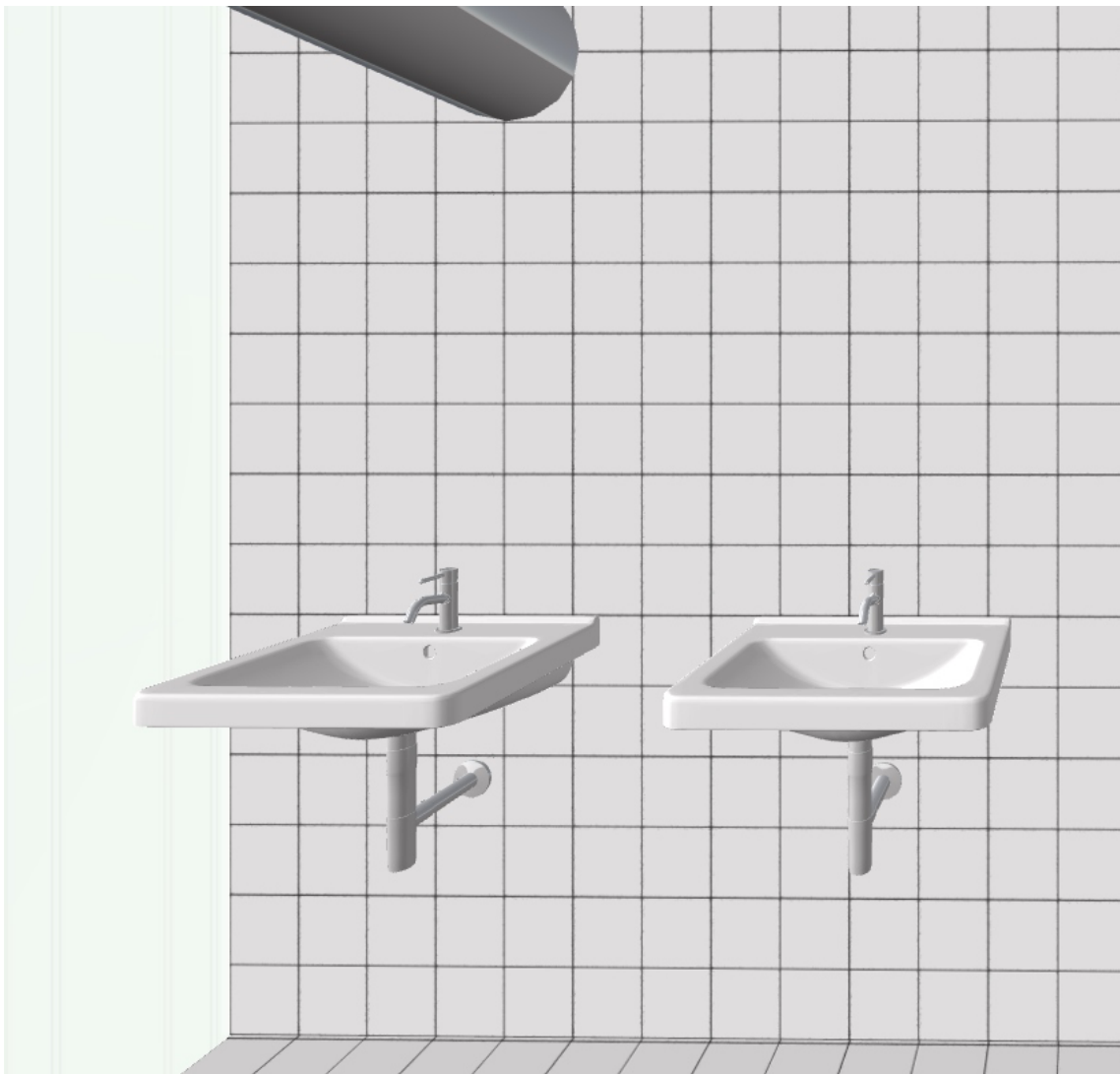




ŠATŇA HYGIENA  
2NP



ŠATŇA HYGIENA  
2NP



FOYER  
3NP



FOYER - DETAIL RECEPCIE  
3NP



FOYER - POHĽAD NA TELOCVIČŇU  
3NP





FOYER - SEDENIE PRI TELOCVIČNI  
3NP



FOYER - POHĽAD NA ZÁDVERIE  
3NP



FOYER - POHĽAD NA ZÁDVERIE  
3NP

