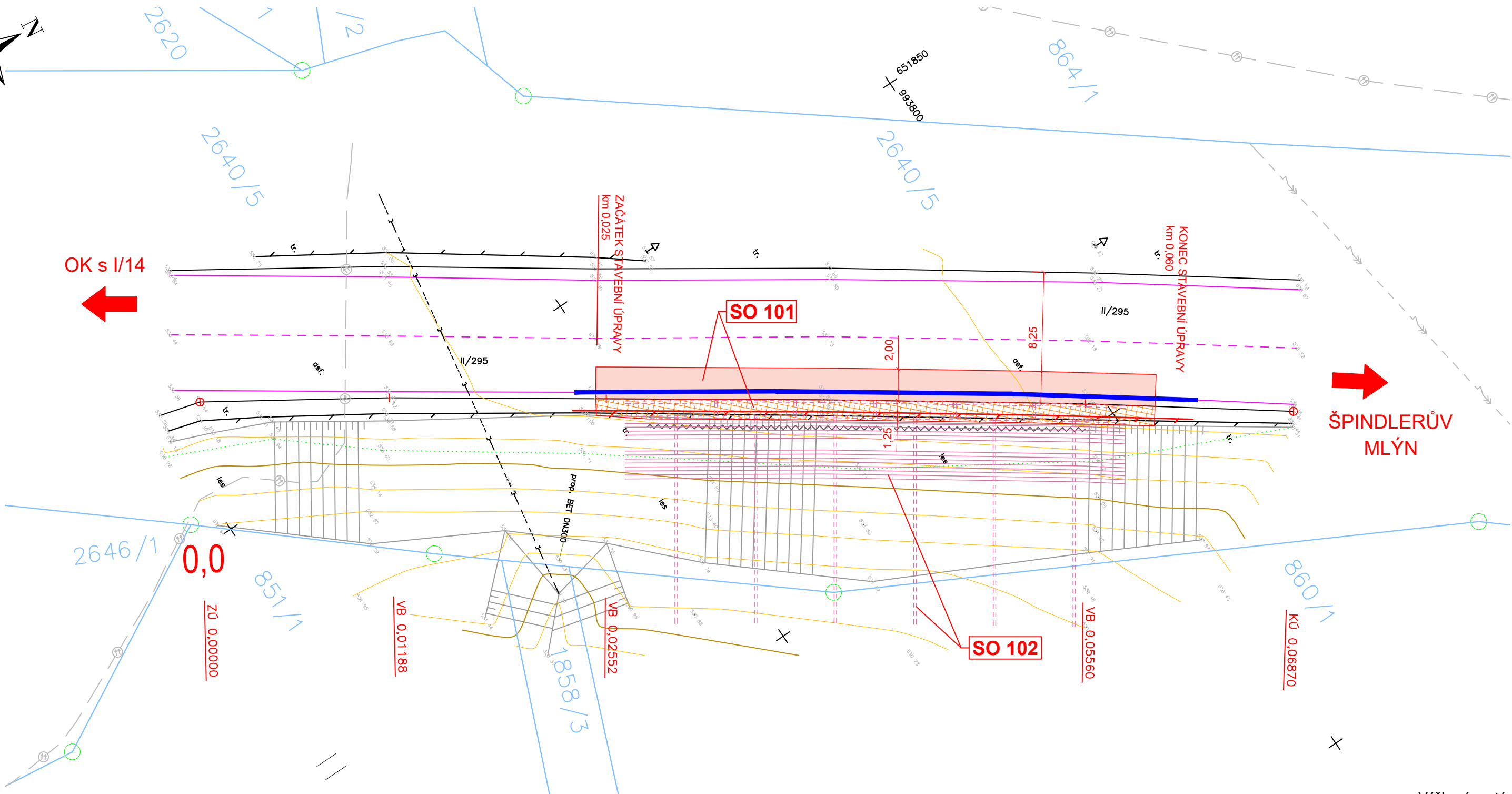
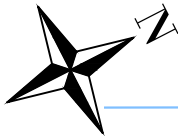


KOORDINAČNÍ SITUAČNÍ VÝKRES
 M 1:250



LEGENDA:

- OBNOVA VOZOVKY
- ÚPRAVA NEZPEVNĚNÉ KRAJNICE
- STÁVAJÍCÍ SVODIDLO
- STÁVAJÍCÍ ZAMĚŘENÍ
- HRANICE PARCEL
- STÁVAJÍCÍ VDZ
- PŘEDPOKLÁDANÝ VÝSKYT TRHLINY

INŽENÝRSKÉ SÍTĚ - STÁVAJÍCÍ STAV:

- TRASA NN PODZEMNÍ - ČEZ
- TRASA NN NADZEMNÍ - ČEZ
- METALICKÝ KABEL PODZEMNÍ - CETIN
- OPTICKÝ KABEL PODZEMNÍ - CETIN

SEZNAM OBJEKTŮ:
 SO 101 OBNOVA KOMUNIKACE II/295
 SO 102 SANACE SVAHU

Výškový systém: Bpv.
 Souřadnicový systém: S-JTSK

Vypracoval:		Ing. Pavel Vokřál	
Zodpovědný projektant:		Ing. Pavel Vokřál	
Objednatel:		Královéhradecký kraj Pivovarské náměstí 1245, 500 03 Hradec Králové	
Akce:		II/295 Vrchlabí, sanace tělesa komunikace v km 9,714 - 9,764	
C.3		Zakázkové číslo:	
		Datum:	
		Stupeň PD:	
		Počet formátů:	
		Měřítko:	
		Paré:	
		Příloha:	
		Koordinační situační výkres	