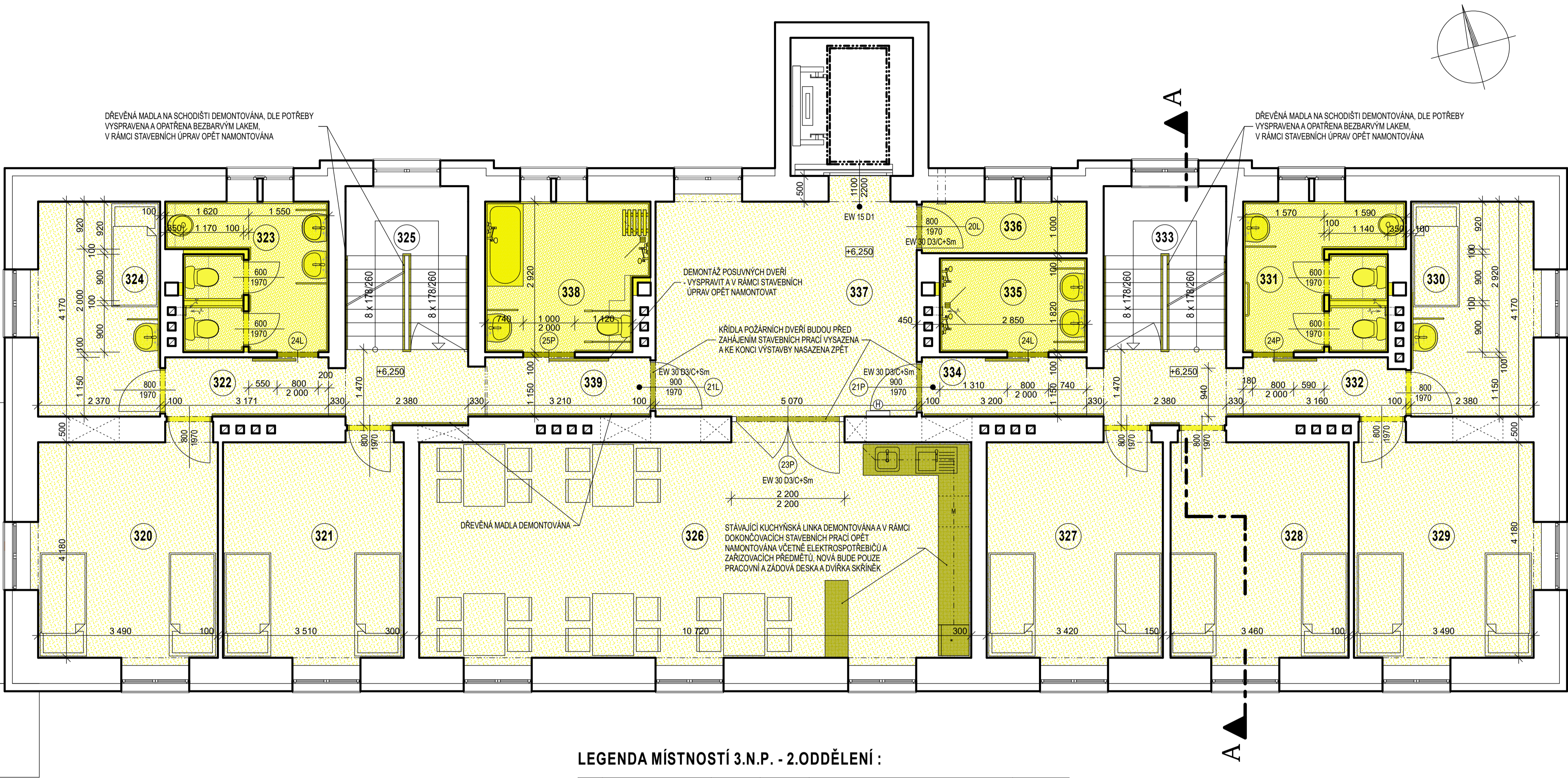


ZKVALITNĚNÍ POBYTOVÉHO ZAŘÍZENÍ DD TMAVÝ DŮL, Tmavý Důl 634, 542 34 Rtyně v Podkrkonoší
2. ODDĚLENÍ - PŮDORYS 3.N.P. - SOUČASNÝ STAV + BOURACÍ PRÁCE



LEGENDA MÍSTNOSTÍ 3.N.P. - 2.ODDĚLENÍ :

Č.	MÍSTNOST	PLOCHA m ²	PODLAHA	POVRCH			POZNÁMKA
				STĚNY	SOKL	STROP	
320	Pokoj	15,36 m ²	PVC	Štuková omítka	PVC lišta	Štuková omítka	
321	Pokoj	15,09 m ²	PVC	Štuková omítka	PVC lišta	Štuková omítka	
322	Chodba	4,12 m ²	PVC	Štuk. om.+ linkusta v. 1,4 m	PVC lišta	Štuková omítka	
323	WC klientů	8,33 m ²	Ker.dlažba	Ker.obkl.+štuk.om.		Štuková omítka	
324	Pokoj	10,08 m ²	PVC	Štuková omítka	PVC lišta	Štuková omítka	
325	Schodiště	7,54 m ²	Teraco	Štuk. om.+ linkusta v. 1,4 m		Štuková omítka	
326	Jídlna	46,28 m ²	PVC	Štuková omítka	PVC lišta	Štuková omítka	
327	Pokoj	14,71 m ²	PVC	Štuková omítka	PVC lišta	Štuková omítka	
328	Pokoj	14,88 m ²	PVC	Štuková omítka	PVC lišta	Štuková omítka	
329	Pokoj	15,35 m ²	PVC	Štuková omítka	PVC lišta	Štuková omítka	
330	Pokoj	10,12 m ²	PVC	Štuková omítka	PVC lišta	Štuková omítka	
331	WC klientů	8,30 m ²	Ker.dlažba	Ker.obkl.+štuk.om.		Štuková omítka	
332	Chodba	4,02 m ²	PVC	Štuk. om.+ linkusta v. 1,4 m	PVC lišta	Štuková omítka	
333	Schodiště	7,55 m ²	Teraco	Štuk. om.+ linkusta v. 1,4 m		Štuková omítka	
334	Chodba	7,65 m ²	PVC	Štuk. om.+ linkusta v. 1,4 m	PVC lišta	Štuková omítka	
335	Sprchy klientů	5,27 m ²	Ker.dlažba	Ker.obkl.+štuk.om.		Štuková omítka	
336	Sklad	3,20 m ²	PVC	Štuková omítka	PVC lišta	Štuková omítka	
337	Hala	22,31 m ²	PVC	Štuk. om.+ linkusta v. 1,4 m	PVC lišta	Štuková omítka	
338	Koupelna klientů	8,97 m ²	Ker.dlažba	Ker.obkl.+štuk.om.		Štuková omítka	
339	Chodba	7,68 m ²	PVC	Štuk. om.+ linkusta v. 1,4 m	PVC lišta	Štuková omítka	

LEGENDA HMOT:

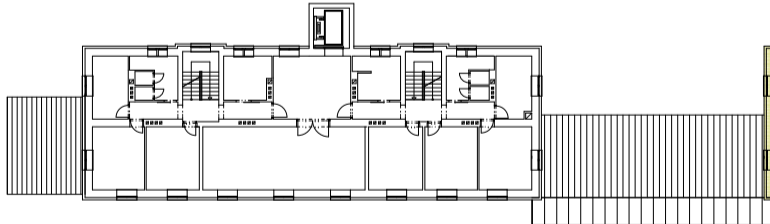
- STAVAJÍCÍ KONSTRUKCE NEDOTČENÉ STAVEBNÍMI ÚPRAVAMI
- DEMONTOVANÉ DVEŘNÍ VÝPLNĚ VČETNĚ ZÁRUBNÍ, ZAŘÍZOVACÍ PŘEDMĚTY, KERAMICKÉ OKLADY, VESTAVĚNÝ NÁBYTEK, KUCHYŇSKÉ LINKY ...
- PODLAHY S NÁŠLAPNOU VRSTVOU Z PVC: ODSTRANĚNÍ PODLAHOVÉ KRYTINY (PVC) VČETNĚ PVC SOKLŮ, OBROUŠENÍ PODKLADU
- PODLAHY V KOUPELNÁCH A WC: ODSTRANĚNÍ KERAMICKÉ DLAŽBY VČETNĚ OSTATNÍCH VRSTEV PODLAHY (PŘEDPOKLADANÁ TLOUŠŤKA KONSTRUKCE PODLAHY 100 MM)
- DEMONTOVANÉ KONSTRUKCE (DVEŘE, KUCHYŇSKÉ LINKY, DŘEVĚNÁ SCHODIŠŤOVÁ MADLA ...) - DLE POTŘEBY VYSPRAVIT A V RÁMCI STAVEBNÍCH ÚPRAV OPĚT NAMONTOVAT

TABULKA ODSTRAŇOVANÝCH PLOCH A ZAŘÍZENÍ VE 3.N.P. - 2. ODDĚLENÍ:

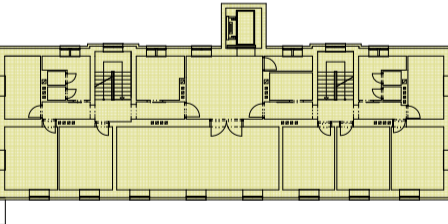
Č.	MÍSTNOST	PODLAHA	STĚNY	STROP	POZNÁMKA
320	Pokoj	Odstranění staré krytiny (PVC) a zbrúsení podkladu	Odstranění staré výmaly	Odstranění staré výmaly	
321	Pokoj	Odstranění staré krytiny (PVC) a zbrúsení podkladu	Odstranění staré výmaly	Odstranění staré výmaly	
322	Chodba	Odstranění staré krytiny (PVC) a zbrúsení podkladu	Odstranění staré výmaly a linkusy (1400 mm)	Odstranění staré výmaly	
323	WC klientů	Odstranění ker. dlažby a vybourání konstrukce podlahy (tl. cca 100 mm)	Odstranění staré výmaly a keramického obkladu	Odstranění staré výmaly	Demontáž zařizovacích předmětů
324	Pokoj	Odstranění staré krytiny (PVC) a zbrúsení podkladu	Odstranění staré výmaly a keramického obkladu kolem umyvadla	Odstranění staré výmaly	Demontáž umyvadla
325	Schodiště	Stávající teraco	Odstranění staré výmaly, linkusy (1400 mm) a hnědého nátěru soklu	Odstranění staré výmaly	
326	Jídlna	Odstranění staré krytiny (PVC) a zbrúsení podkladu	Odstranění staré výmaly	Odstranění staré výmaly	
327	Pokoj	Odstranění staré krytiny (PVC) a zbrúsení podkladu	Odstranění staré výmaly	Odstranění staré výmaly	
328	Pokoj	Odstranění staré krytiny (PVC) a zbrúsení podkladu	Odstranění staré výmaly	Odstranění staré výmaly	
329	Pokoj	Odstranění staré krytiny (PVC) a zbrúsení podkladu	Odstranění staré výmaly	Odstranění staré výmaly	
330	Pokoj	Odstranění staré krytiny (PVC) a zbrúsení podkladu	Odstranění staré výmaly a keramického obkladu kolem umyvadla	Odstranění staré výmaly	Demontáž umyvadla
331	WC klientů	Odstranění ker. dlažby a vybourání konstrukce podlahy (tl. cca 100 mm)	Odstranění staré výmaly a keramického obkladu	Odstranění staré výmaly	Demontáž zařizovacích předmětů
332	Chodba	Odstranění staré krytiny (PVC) a zbrúsení podkladu	Odstranění staré výmaly a linkusy (1400 mm)	Odstranění staré výmaly	
333	Schodiště	Stávající teraco	Odstranění staré výmaly, linkusy (1400 mm) a hnědého nátěru soklu	Odstranění staré výmaly	
334	Chodba	Odstranění staré krytiny (PVC) a zbrúsení podkladu	Odstranění staré výmaly a linkusy (1400 mm)	Odstranění staré výmaly	
335	Sprchy klientů	Odstranění ker. dlažby a vybourání konstrukce podlahy (tl. cca 100 mm)	Odstranění staré výmaly a keramického obkladu	Odstranění staré výmaly	Demontáž zařizovacích předmětů
336	Sklad	Odstranění staré krytiny (PVC) a zbrúsení podkladu	Odstranění staré výmaly	Odstranění staré výmaly	
337	Hala	Odstranění staré krytiny (PVC) a zbrúsení podkladu	Odstranění staré výmaly a linkusy (1400 mm)	Odstranění staré výmaly	
338	Koupelna klientů	Odstranění ker. dlažby a vybourání konstrukce podlahy (tl. cca 100 mm)	Odstranění staré výmaly a keramického obkladu	Odstranění staré výmaly	Demontáž zařizovacích předmětů
339	Chodba	Odstranění staré krytiny (PVC) a zbrúsení podkladu	Odstranění staré výmaly a linkusy (1400 mm)	Odstranění staré výmaly	

PŮDORYSNÉ SCHEMA 3.N.P.

3. oddělení



2. oddělení



ATP
ATELIER PAVLÍČEK

ATELIER PAVLÍČEK - architektonická a inženýrská kancelář
Rooseveltova 2855, 544 01 Dvůr Králové n/L, IČ: 412 27 221
mobil: (+420) 603 202 456 , www.atelierpavlicek.cz

PARÉ Č. :

VEDOUČÍ PROJEKTU:
ING. MAREK PAVLÍČEK

ZODPOVĚDNÝ PROJEKTANT:
AUT. ING. MAREK PAVLÍČEK

VYPRACOVALA:
KATEŘINA LACHNITTOVÁ

MÍSTO: TMAVÝ DŮL
KRAJ: KRÁLOVÉHRADECKÝ

Č. ZAK.
06 / 22

STUPEŇ:
DPS

DATUM:
07 / 2022

MĚŘÍTKO:
1 : 50

FORMÁT:
10 x A4

INVESTOR: KRÁLOVÉHRADECKÝ KRAJ, PIVOVARSKÉ NÁMĚSTÍ 1245, 500 03 HRADEC KRÁLOVÉ

AKCE: ZKVALITNĚNÍ POBYTOVÉHO ZAŘÍZENÍ DD TMAVÝ DŮL
2. ODDĚLENÍ - PŮDORYS 3.N.P. - SOUČ. STAV + BOURACÍ PRÁCE

VÝKŘ. Č. :
D.1.1
AR.03