

6

5

4

3

2

1

A

A

B

C

D

E

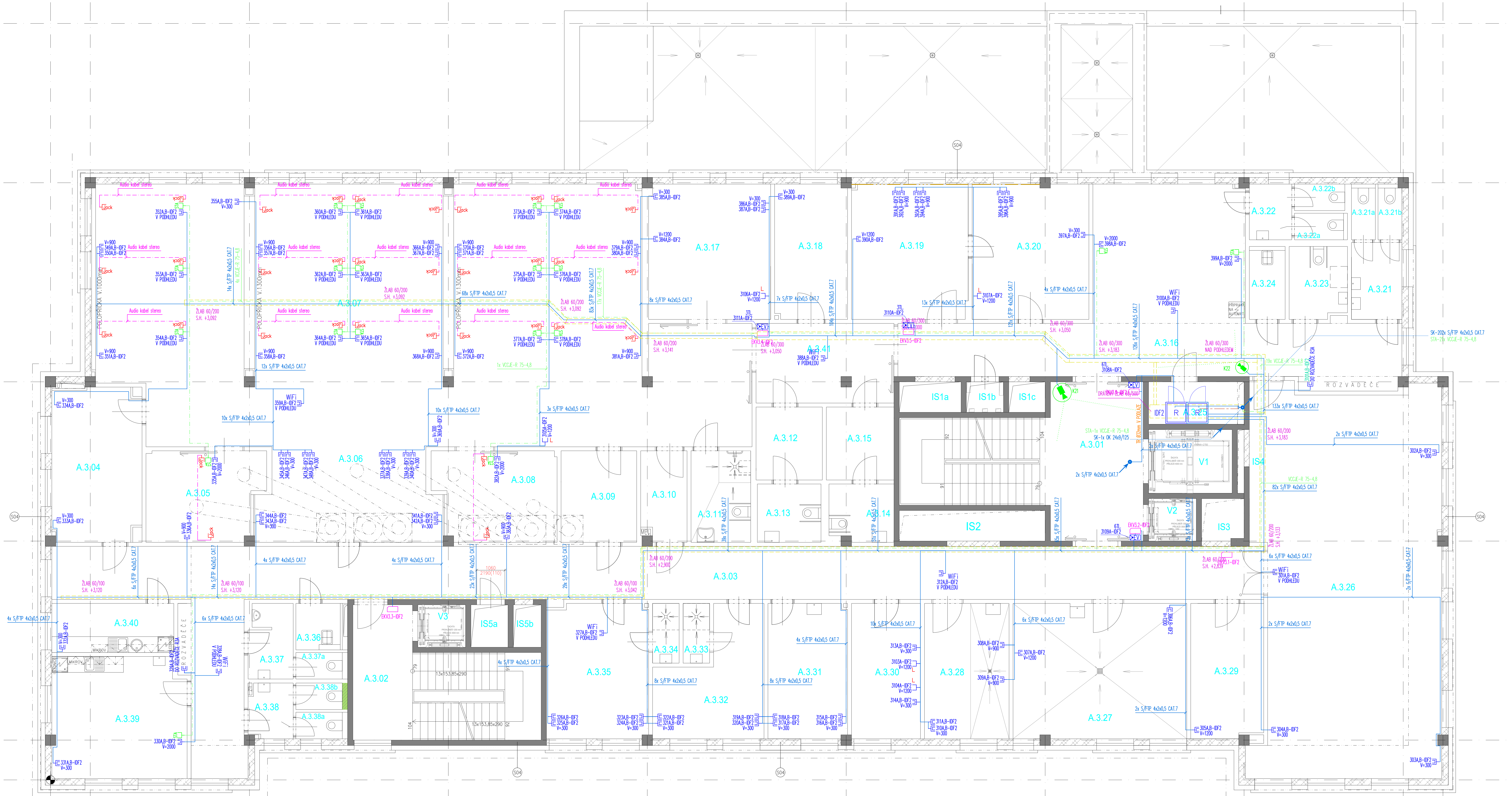
F

G

H

I

J



LEGENDA STRUKTUR. KABELAŽ

- 19" ROZVADĚČ
- ZASUVKA 1xRJ45
- ZASUVKA 1xRJ45 PRO MONITORING LEDNIC
- ZASUVKA 2xRJ45
- ZASUVKA V PODLAHOVÉ KRABICI
- KOMUNIKAČNÍ TABLO AUDIO
- KOMUNIKAČNÍ TABLO VIDEO
- NAPÁJEČ
- ZVONKOVÉ TLAČÍTKO
- ZVONEK
- ZASUVKA S KONEKTOREM Jack 3,5mm
- VÝVOD S KONEKTOREM RJ45 PRO ČÍTEKOU EKV

SPOLÉČNÁ TV ANTÉNA STA

- ROZVADĚČ STA
- ZASUVKA STA
- ANTÉNA DVB-T
- ANTÉNA VKV

VÝVOLÁVACÍ SYSTÉM

- PŘEPÁČKOVÝ DISPLEJ
- HLAVNÍ MONITOR
- TIŠKARNA
- KLÁVESNICE

KAMEROVÝ SYSTÉM CCTV

- PC - PRACOVNÍ STANICE
- KAMERA VE VYHŘÍVANÉM KRYTU
- DOOME KAMERA NA POHLEDU

	S/FTP 4x2x0.5 CAT.7 LSZH
	OPTICKÉ KABELY
	KOAX VCCUE-R 75-4.8 (BEZHALOGENOVÝ)
	AUDIO KABEL STEREO
	SVYKY 2x2x0.5
	KABEL HDMI
	PARAPETNÍ ŽLAB

POZNÁMKY:  
HLAVNÍ KABELOVÉ TRASY BUDOU ULOŽENY DO ŽLABŮ NAD POHLEDNEM (VIZ POPISY). ŽLAB BUDE VÝZDĚN JEDEN PRO VŠECHNY SLABOPROUDÉ TECHNOLOGIE. OSTATTNÍ NEPOPISANÉ KABELOVÉ TRASY BUDOU VEDENY V PROSTORU NAD POHLEDNEM KDE BUDOU KABELY VEDENY VOLNĚ. PŘÍCHOZENÍ KE STROJNÝM SVAZKOVÝM DRŽÁKŮM SVODY Z POHLEDU K ZASUVKÁM A DALŠÍM ZAŘÍZENÍM BUDOU V OHEBNÝCH TRUBKÁCH POD OÁTKOU V TECHNICKÝCH MÍSTNOSTECH BEZ POHLEDU BUDOU KABELY ULOŽENY DO PEVNÝCH PLASTOVÝCH TRUBEK NA POVRCHU.

Soutěžní systém: JTSK  
Výkresy systém: Bpr  
23.000-289.70 m.n.m.  
AKTUALIZACE PROJEKTOVÉ DOKUMENTACE - 08/2020

OBJEDNATEL		KRALOVÉHRADECKÝ KRAJ, PIVOVARSKÉ NÁMĚSTÍ 1245 500 03 HRADEC KRÁLOVÉ		KRALOVÉHRADECKÝ KRAJ	
VEDOUcí PROJEKTANT	ING. OMRŮZ PAVAN	PROJEKTANT	MICHAL ERICH	PROJEKTANT	MICHAL ERICH
OPRAVOVATEL	MICHAL ERICH	OPRAVOVATEL	MICHAL ERICH	OPRAVOVATEL	MICHAL ERICH
NAZEV AKCE	NOVOSTAVBA PAVILONU "A"				PROJEKTANT
NAZEV OBJEKTU	PAVILON A	ČÁST	SLABOPROUDÁ ELEKTROTECHNIKA	PROJEKTANT	MICHAL ERICH
NAZEV PRŮLOHY	PŮDORYS 3.NP - SK, STA, CCTV, VS	PROJEKTANT	MICHAL ERICH	PROJEKTANT	MICHAL ERICH
15033-DPS-D.1.4.6-S0-01-12		15033-DPS-D.1.4.6-S0-01-12		15033-DPS-D.1.4.6-S0-01-12	