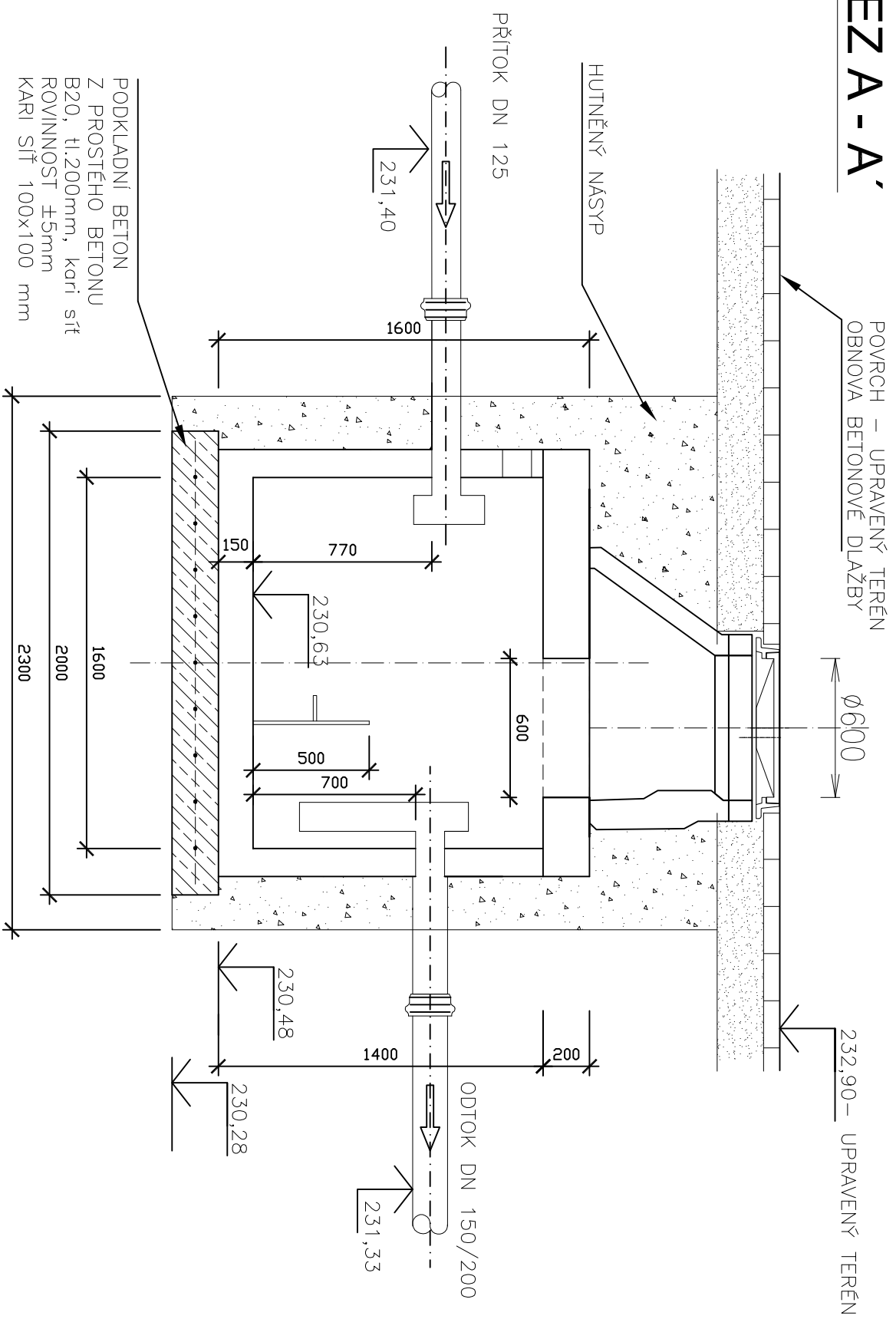
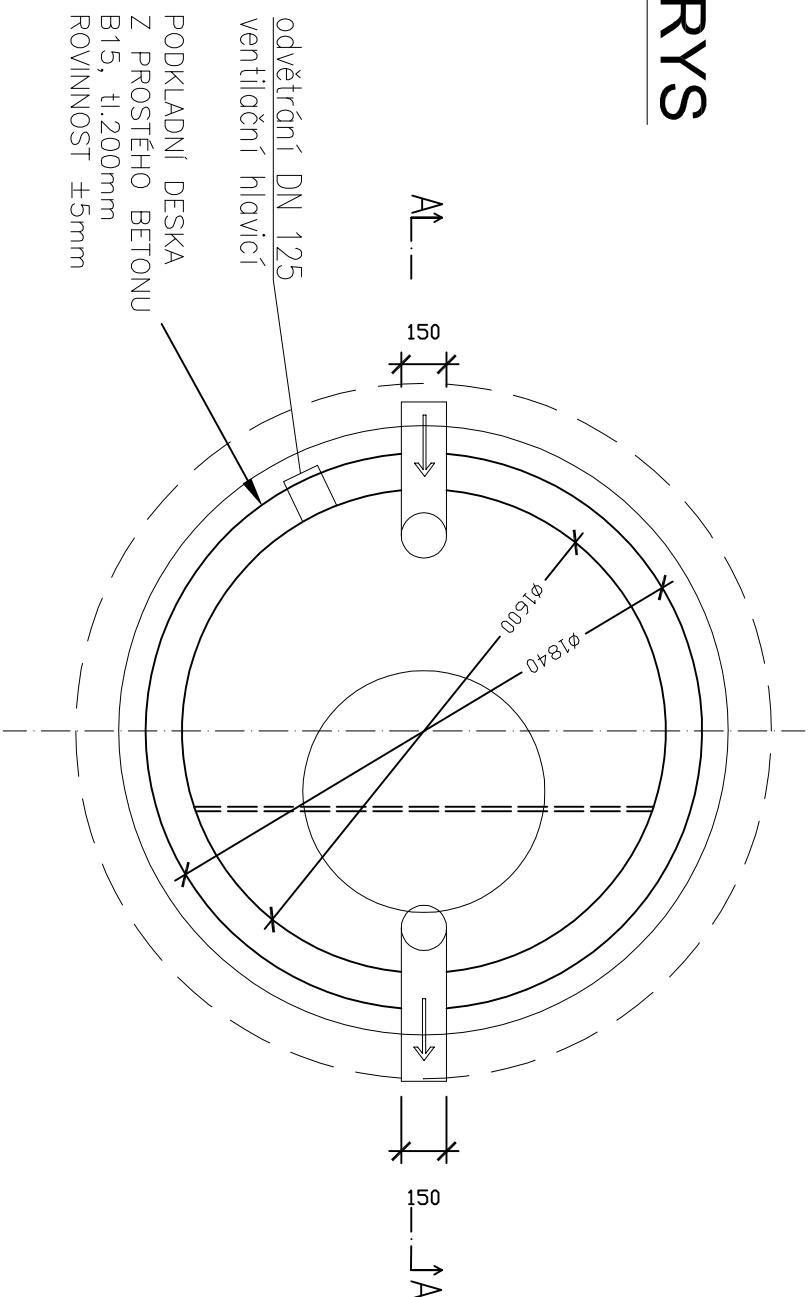


# ŘEZ A - A'



PUDORYS



PROFESÉ		ATELIER 11	
VENKOVNÍ KANALIZACE		HRADEC KRÁLOVÉ	
ZODPOVĚDNÝ PROJEKTANT		SPOLEČNOST S RUČENÍM OMEZENÝM	
VYPRACOVAL		Jižní 870	
HLAVNÍ INŽENÝR PROJEKTU		500 03 HRADEC KRÁLOVÉ	
STAVEBNÍ ŘEŠENÍ		ING. JOSEF JAVŮREK	
STAVEBNÍK		ING. TOMAŠ MRAZEK	
SOŠ VETERINÁRNÍ, PRAŽSKÁ 68, 501 01 HK		ING. PAVEL PICHL	
STAVBA		SOŠ VETERINÁRNÍ - HK, PRAŽSKÁ 68	
OPRAVA LEŽATÉ KANALIZACE		BUDOVA č.p. 68/18 a BUDOVA č.p. 77/16	
NÁZEV VÝKRESU		OSAZENÍ ODLUČOVAČE TUKŮ	