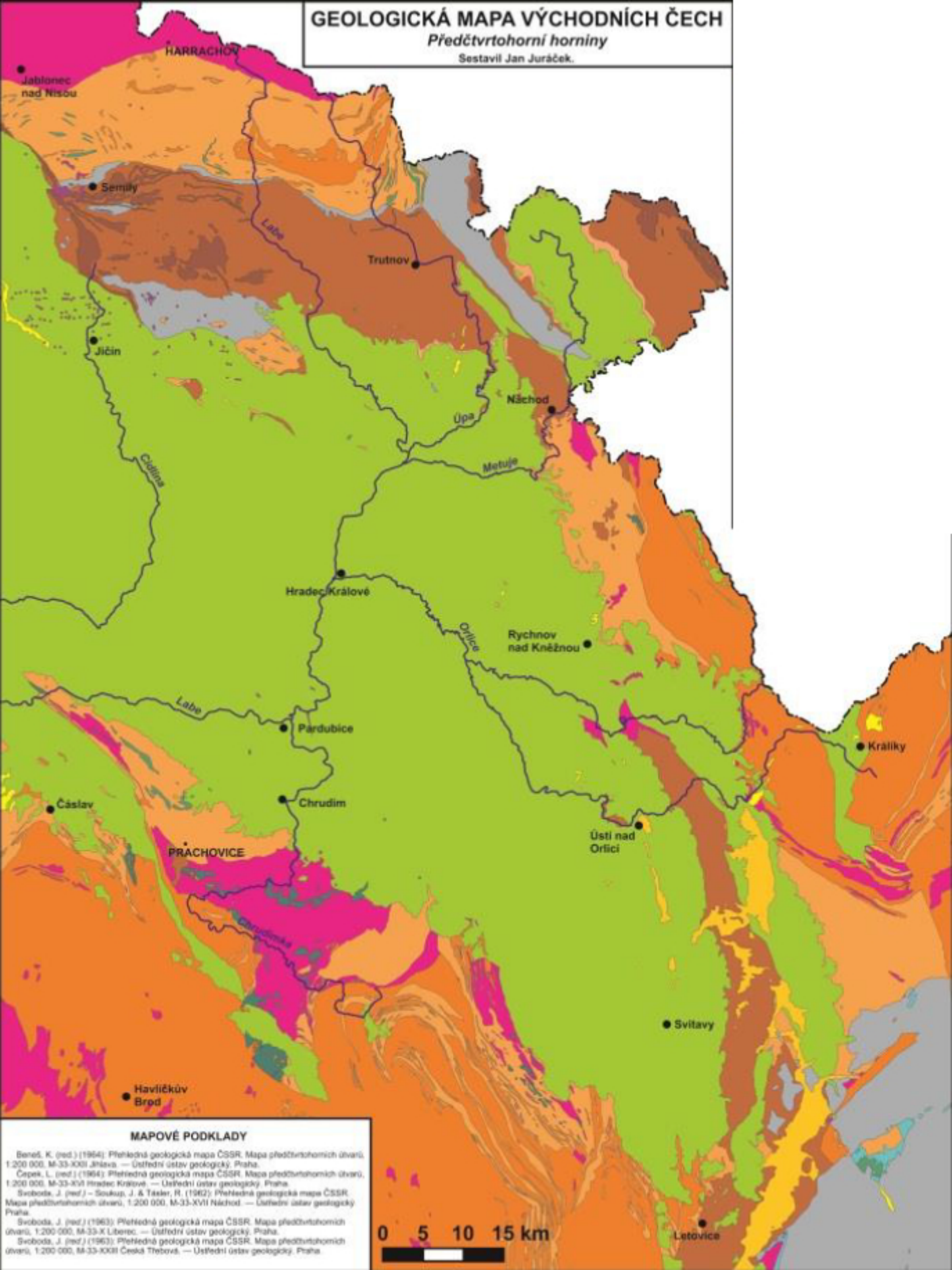


GEOLOGICKÁ MAPA VÝCHODNÍCH ČECH

Předčtvrtohorní horniny

Sestavil Jan Juráček.



MAPOVÉ PODKLADY

Beneš, K. (red.) (1964): Přehledná geologická mapa ČSSR. Mapa předčtvrtohorních útvarů, 1:200 000, M-33-XXXI Jihlava. — Ústřední ústav geologický, Praha.
Čapek, L. (red.) (1964): Přehledná geologická mapa ČSSR. Mapa předčtvrtohorních útvarů, 1:200 000, M-33-XVI Hradec Králové. — Ústřední ústav geologický, Praha.
Svoboda, J. (red.) — Soukup, J. & Táller, R. (1962): Přehledná geologická mapa ČSSR. Mapa předčtvrtohorních útvarů, 1:200 000, M-33-XVII Náchod. — Ústřední ústav geologický, Praha.
Svoboda, J. (red.) (1963): Přehledná geologická mapa ČSSR. Mapa předčtvrtohorních útvarů, 1:200 000, M-33-X Liberec. — Ústřední ústav geologický, Praha.
Svoboda, J. (red.) (1963): Přehledná geologická mapa ČSSR. Mapa předčtvrtohorních útvarů, 1:200 000, M-33-XXXI Česká Třebová. — Ústřední ústav geologický, Praha.

0 5 10 15 km