

26.

Managementy 2022 – PP Uhřínov-Benátky - Mozaiková seč

Pokosení travního porostu formou mozaikové seče ručně či lehkou mechanizací s výškou strniště cca 10 cm, prosvětlení spočívající ve výřezu náletových dřevin s obvodem kmene do 20 cm na řezu včetně a odstranění biomasy z území přírodní památky a jejího ochranného pásma v souladu s platnou legislativou.

Mozaiková seč a prosvětlení spočívající ve výřezu náletových dřevin s obvodem kmene do 20 cm na řezu včetně proběhne na pozemcích p.č. 3694, 3693, 3695, 3661 (trvalý travní porost) a 3747 (ostatní plocha) vše v k.ú. Lukavice u Rychnova nad Kněžnou tak, že plocha bude rozdělena na čtvrtiny (schematicky znázorněno v mapové příloze č. 1). První sečí (do 05. 06.) bude provedeno kosení ½ výměry (tj. prvního a třetího dílu). Duhou sečí (od 20. 09. do 31. 10.) bude provedeno kosení na zbývající cca ½ výměry (tj. druhého a čtvrtého dílu). První a třetí díl nebudou v rámci druhé seče koseny a budou ponechány bez zásahu.

Současně s první sečí bude provedeno prosvětlení spočívající ve výřezu náletových dřevin s obvodem kmene do 20 cm na řezu včetně se zamměřením na pás dřevin mezi hlavní loukou a jižním cípem, tj. pozemkem p.č. 3661 k.ú. Lukavice u Rychnova nad Kněžnou (viz zákres č. 2).

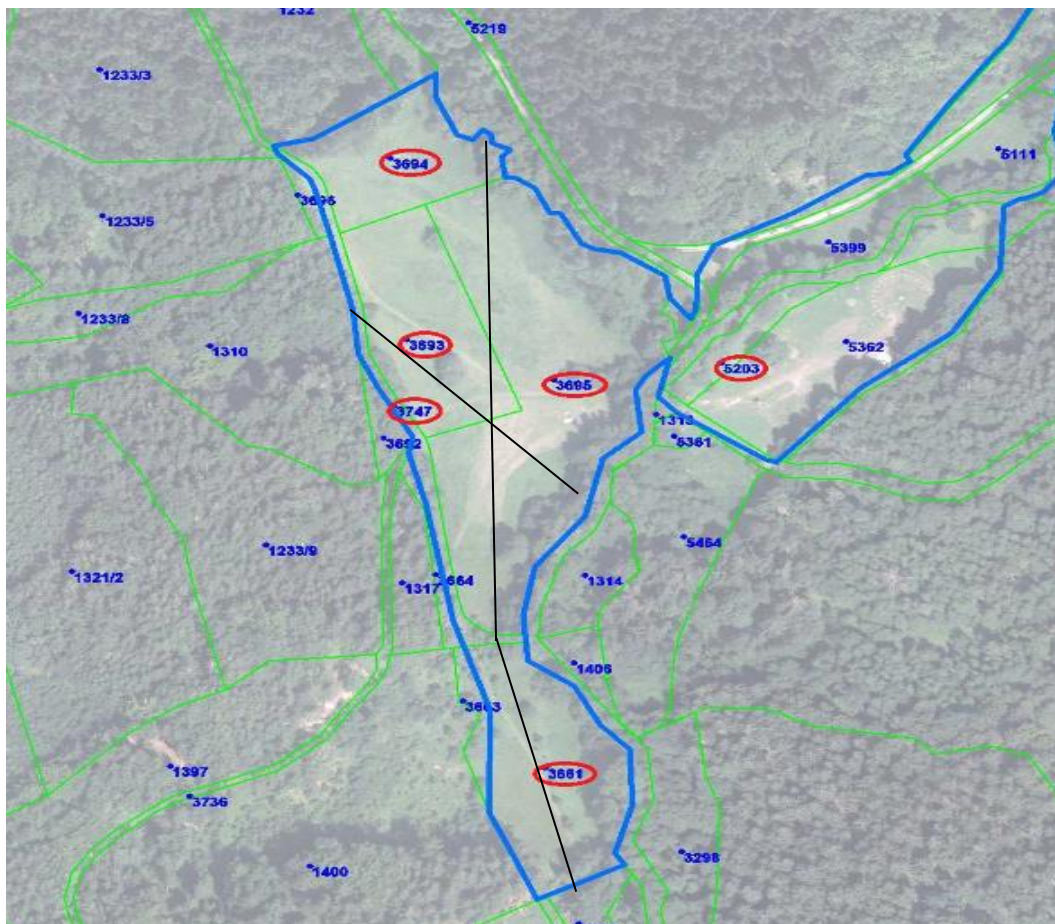
Pozemek p.č. 3661 k.ú. Lukavice u Rychnova nad Kněžnou bude podélně rozdělen na dvě poloviny (schematicky znázorněno v mapové příloze). Celý pozemek, tj. obě poloviny, bude pokosen v termínu do 05. 06. Sušší polovina dále od toku Kněžné bude pokosena v termínu v termínu od 20. 09. do 31. 10. Zbývající část bude ponechána bez zásahu. Zbývající část bude ponechána bez zásahu.

V rámci druhé seče, tj. v termínu od 20. 09. do 31. 10. bude provedeno kosení lemu louky podél vodního toku Kněžná (lesní pozemek p.č. 5203 v k.ú. Malý Uhřínov) a provedeno prosvětlení spočívající ve výřezu náletových dřevin s obvodem kmene do 20 cm na řezu včetně.

Termín provedení: **do 31. 10. 2022.**

Celková výměra zásahu: 2,6 ha.

Mapa č. 1: Vymezení zájmového území se schematickým zákresem mozaikové seče



Mapa č. 2: Zákres výřezu dřevin v rámci první seče(do 05. 06. 2022)

