



Zákres do fotografie — pohled od jihovýchodu



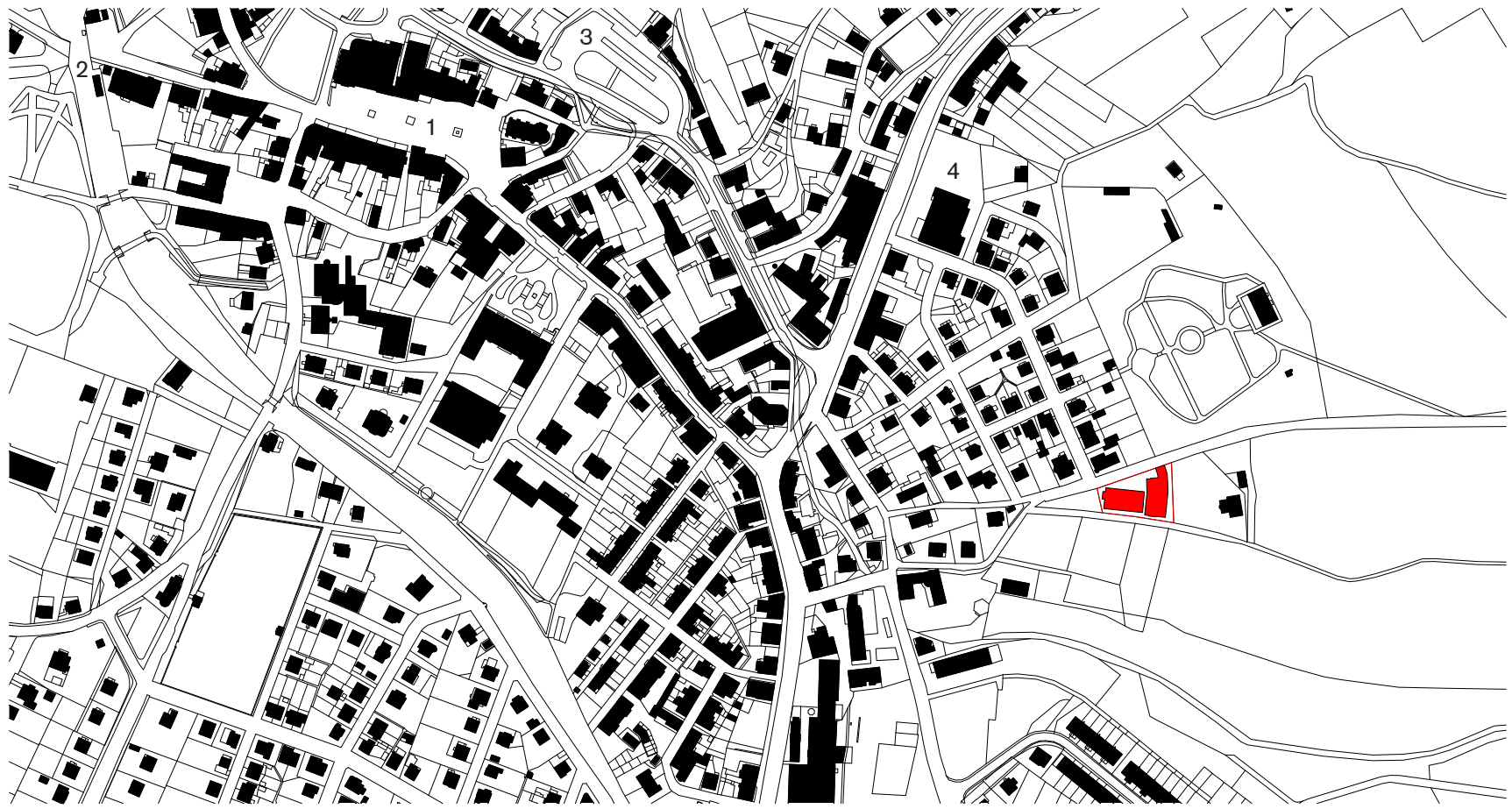
situace 1:250

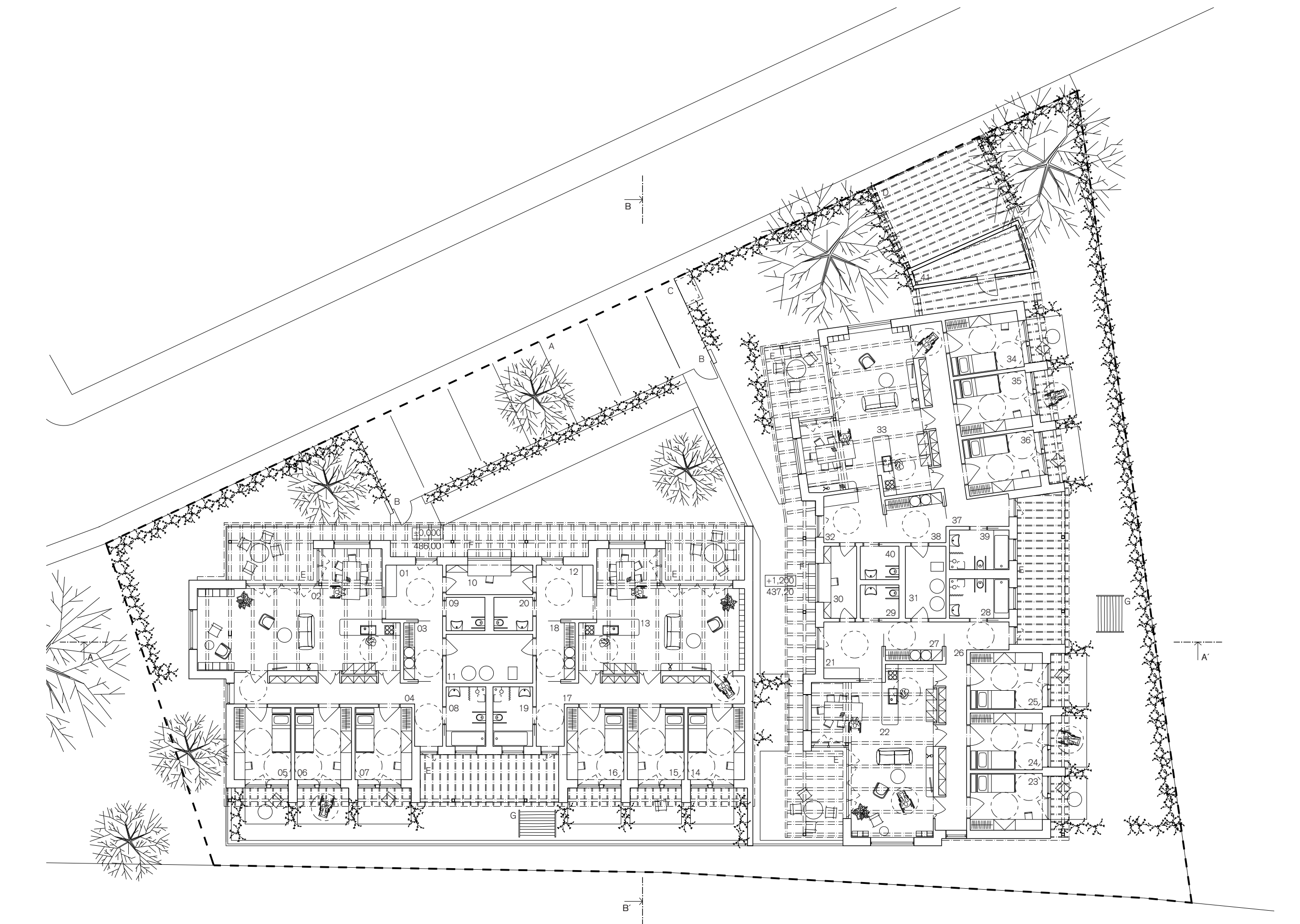
- legenda
- A uliční parkovací stání 4x (2x bezbariérové)
 - B vstupní branka a zvonkové tablo
 - C odpady
 - D koryt parkovací stání 2x
 - G sušení prádla v zahradě

- legenda — širší vztahy
- 1 Masarykovo náměstí
 - 2 železniční stanice Nová Páče město
 - 3 autobusové nádraží
 - 4 supermarket

plochy:	Základní bilance:	
	zastavěná plocha — objekt	992,07 m ²
	zpevněné plochy (chodníky, připojení na dopravní infrastrukturu apod.)	193,99 m ²
	nezpevněné plochy — zeleň	566,68 m ²
obestavěný prostor:	celková plocha řešeného území	1 752,74 m ²
	hrubá podlahová plocha	737,46 m ²
	čistá podlahová plocha	588,20 m ²
obestavěný prostor:	obestavěný prostor vytápěný	2 791,66 m ³
	obestavěný prostor nevytápěný	335,09 m ³
	obestavěný prostor celkem	3 126,75 m ³

situace širších vztahů 1:5000





půdorys 1. NP 1:200

01	zádveří — vstupní hala	9,5 m ²
02	obytný prostor s kuchyní	56,7 m ²
03	šatna (s pračkou)	6,8 m ²
04	chodba	18,9 m ²
05	pokoj	12,6 m ²
06	pokoj	12,6 m ²
07	pokoj	12,6 m ²
08	bezbariérová koupelna	7,3 m ²
09	bezbariérové wc	4,0 m ²
byť č. 1 celkem		141,0 m ²
10	místnost pro personál	7,8 m ²
11	technická místnost	13,0 m ²
12	zádveří — vstupní hala	9,5 m ²
13	obytný prostor s kuchyní	47,4 m ²
14	pokoj	12,6 m ²
15	pokoj	12,6 m ²
16	pokoj	12,6 m ²
17	chodba	18,9 m ²
18	šatna (s pračkou)	6,8 m ²
19	bezbariérová koupelna	7,3 m ²
20	bezbariérové wc	4,0 m ²
byť č. 2 celkem		131,7 m ²

21	zádveří — vstupní hala	10,1 m ²
22	obytný prostor s kuchyní	49,1 m ²
23	pokoj	12,6 m ²
24	pokoj	12,6 m ²
25	pokoj	12,6 m ²
26	chodba	19,0 m ²
27	šatna (s pračkou)	6,8 m ²
28	bezbariérová koupelna	7,3 m ²
29	bezbariérové wc	4,0 m ²
byť č. 3 celkem		134,1 m ²
30	místnost pro personál	7,3 m ²
31	technická místnost	9,0 m ²
32	zádveří — vstupní hala	9,3 m ²
33	obytný prostor s kuchyní	48,9 m ²
34	pokoj	12,6 m ²
35	pokoj	12,6 m ²
36	pokoj	12,6 m ²
37	chodba	18,9 m ²
38	šatna (s pračkou)	8,1 m ²
39	bezbariérová koupelna	7,3 m ²
40	bezbariérové wc	4,0 m ²
byť č. 4 celkem		134,3 m ²

41	zahradní sklad	10,0 m ²
celkem podlahová plocha		588,2 m ²

- A uliční parkovací stání 4x (2x bezbariérové)
- B vstupní branka a zvonkové tablo
- C odpady
- D krytý parkovací stání 2x
- E terasa
- F lavice na zápraží
- G sušení prádla v zahradě



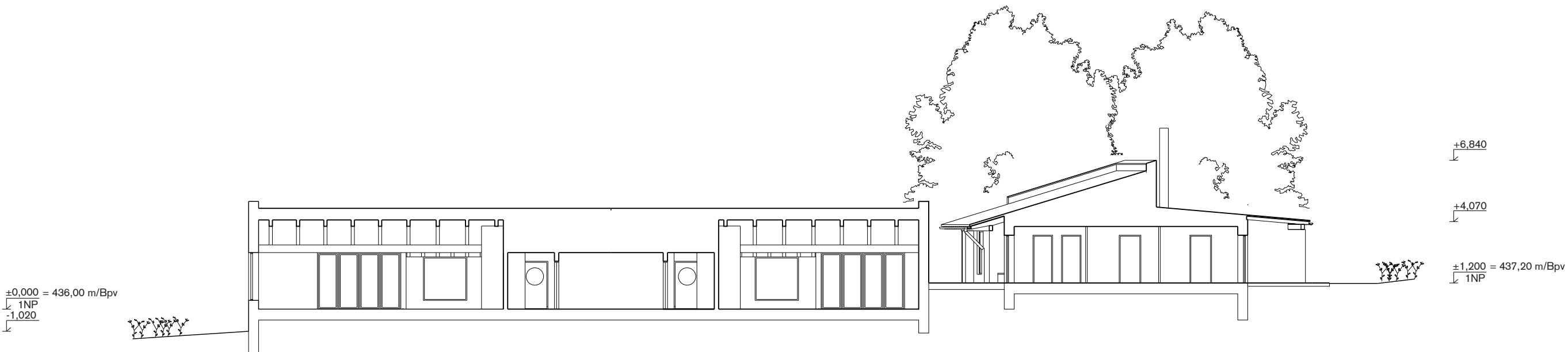
pohled západní 1:200



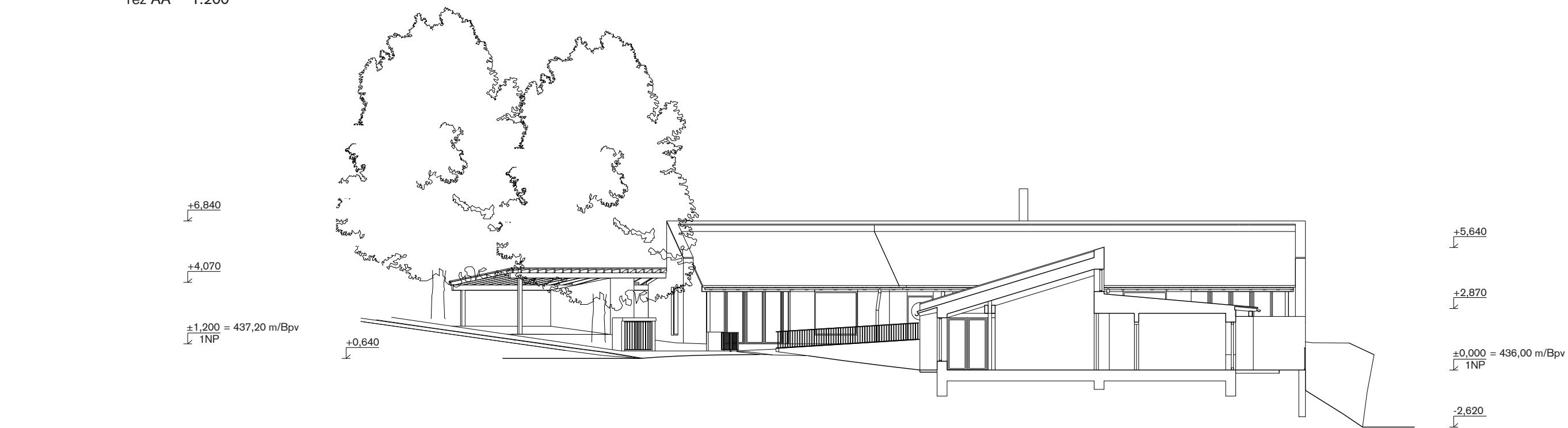
pohled západní (objekt B) 1:200



pohled severní (objekt A) 1:200



řez AA 1:200



řez BB 1:200



pohled severní — ulice Na Vyšehradě 1:200



vizualizace interiéru — hlavní obytný prostor



pohled západní 1:200



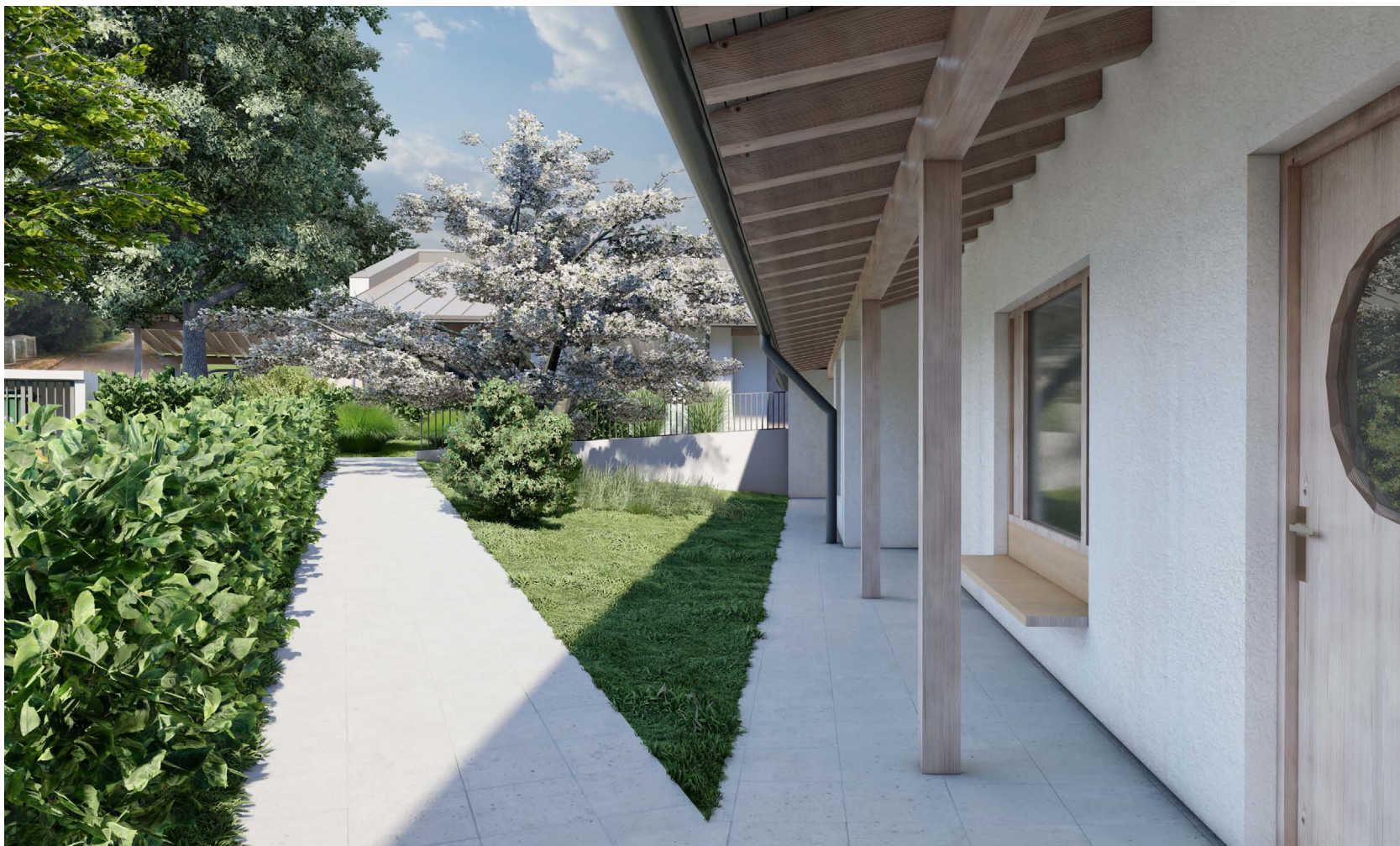
pohled jižní 1:200



pohled z ulice Na Vyšehradě



pohled shora z ulice Na Vyšehradě



pohled od vstupu do objektu A



pohled od branky k objektu B



zákres do fotografie — pohled od severovýchodu