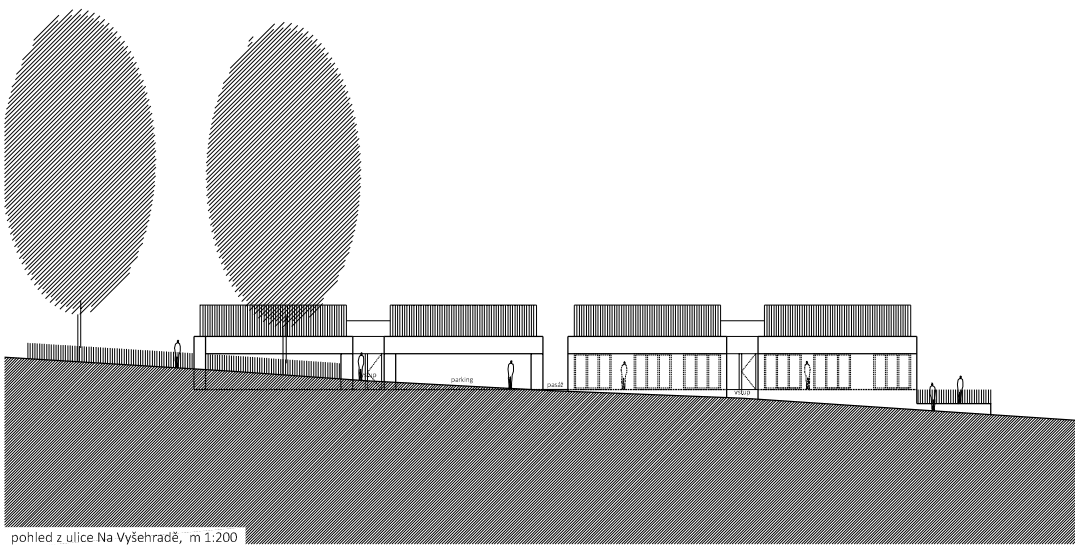




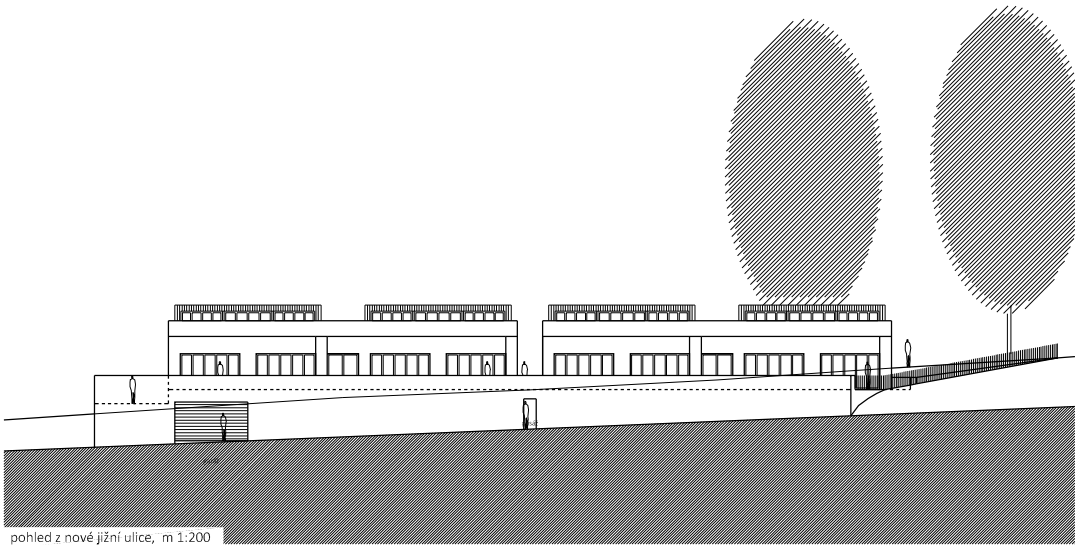
Jižní hrana pozemku ukončená terénním zlomem je definovaná širokým horizontálním pohledem do údolí. Severní strana pozemku čerpá z charakteru ulice Na Vyšehradě s rodinnými vilami v zahradách a z mohutné šťavnaté zelené hmoty smíšeného lesa. Východní cíp je opanován dvojicí vzrostlých lip a otevřenou prostornou zahradou okolo sousedního rodinného domu, charakter západního cípu vytváří háj ze vzrostlých smrků. K opěrné stěně na jižní hraně je pozemek srovnán do roviny. Na srovnané zahradě jsou usazeny dva přízemní rodinné domy oddělené průchozí pasáží, s horizontálním výhledem a plným osluněním. Hmoty domů jsou doplněny systémem zdí a zděných paravanů, které vytvářejí intimitu, hierarchii a charakter prostředí. Východní cíp pozemku je ponechán stávající s trojicí vzrostlých stromů a trávníkem. V západním cípu pod větrovým smrkového háje vzniká lesní teráska.

popis	výměra	m.j.	poznámka
<b>Plochy</b>			
Zastavěná plocha - objekt	1 005,00	m2	
Zpevněné plochy (chodníky, připojení na dopravní infrastrukturu apod.)	370,00	m2	na pozemku
Nezpevněné plochy - zelen	395,00	m2	
<b>Celková plocha řešeného území</b>	<b>1 770,00</b>	<b>m2</b>	
Hrubá podlahová plocha	1 030,00	m2	
Čistá podlahová plocha	822,40	m2	
<b>Obestavěný prostor</b>			
Obestavěný prostor vytápěný	1 515,00	m3	čistý OP
Obestavěný prostor nevytápěný	600,00	m3	čistý OP
<b>Obestavěný prostor celkem</b>	<b>2 115,00</b>	<b>m3</b>	čistý OP

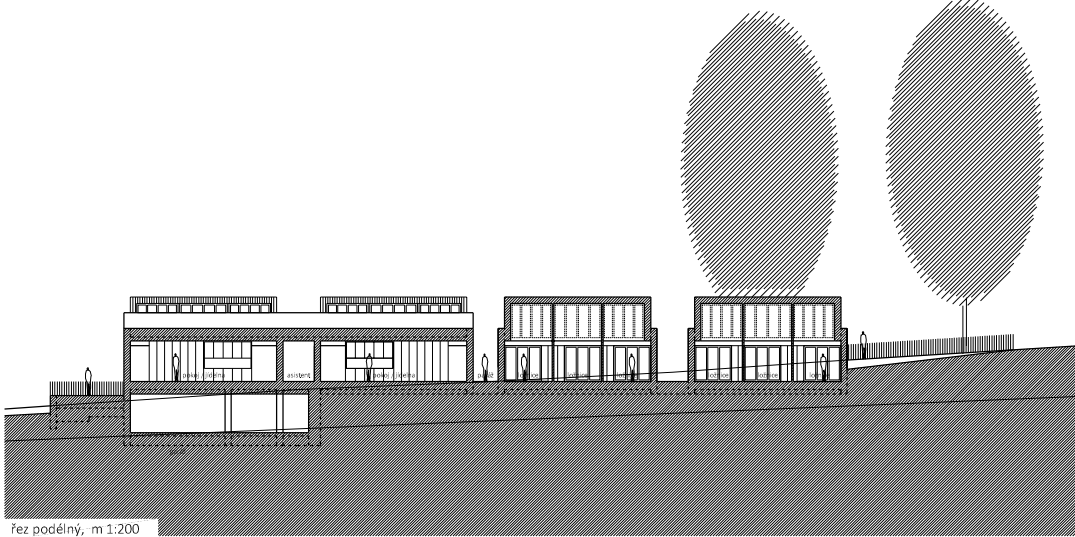




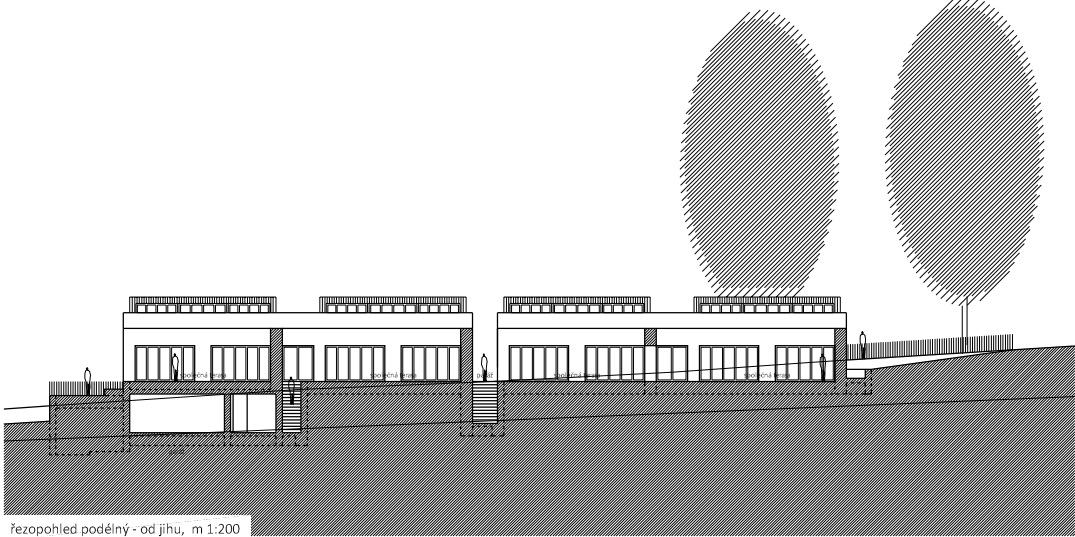
pohled z ulice Na Vyšehradě, m 1:200



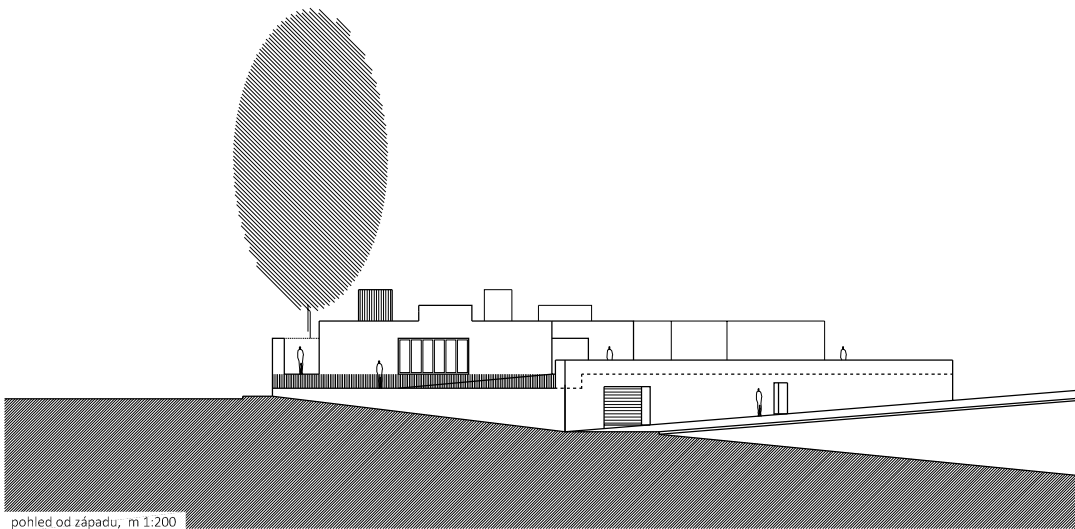
pohled z nové jižní ulice, m 1:200



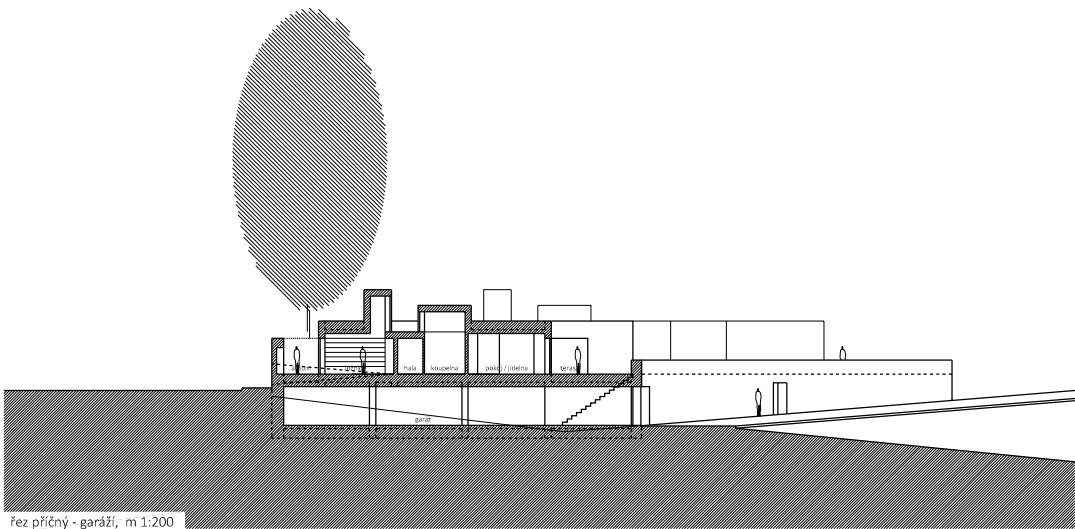
řez podélný, m 1:200



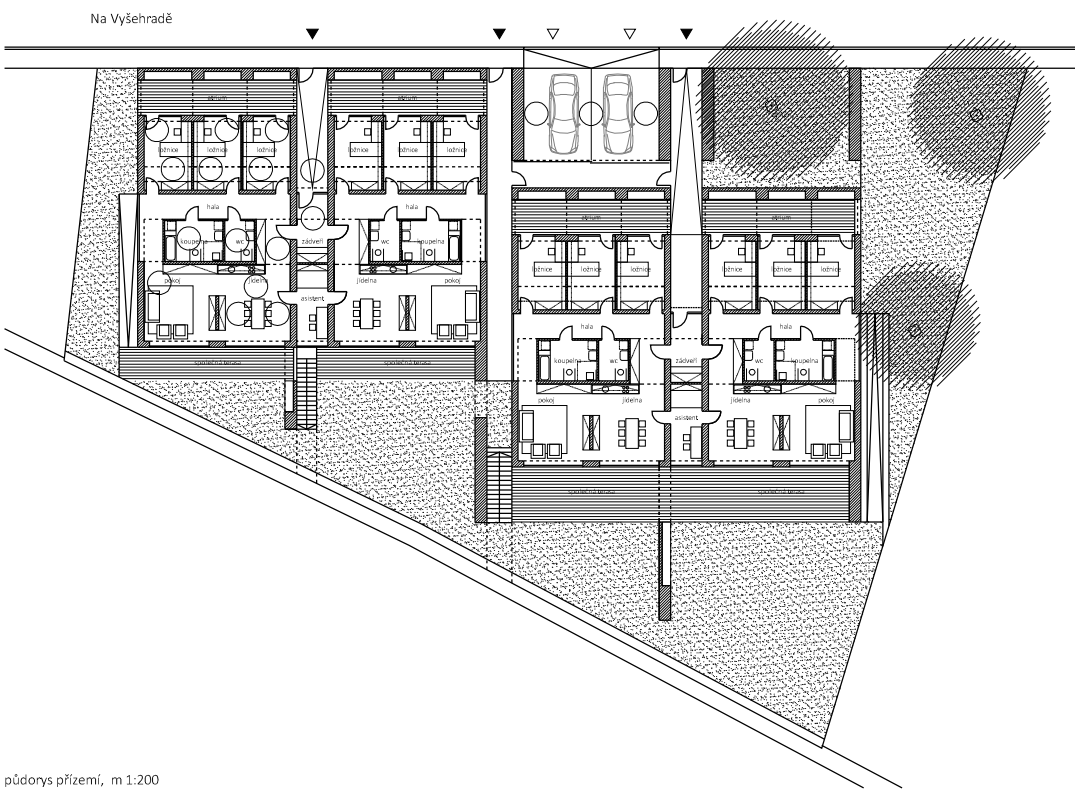
řezopohled podélný - od jihu, m 1:200



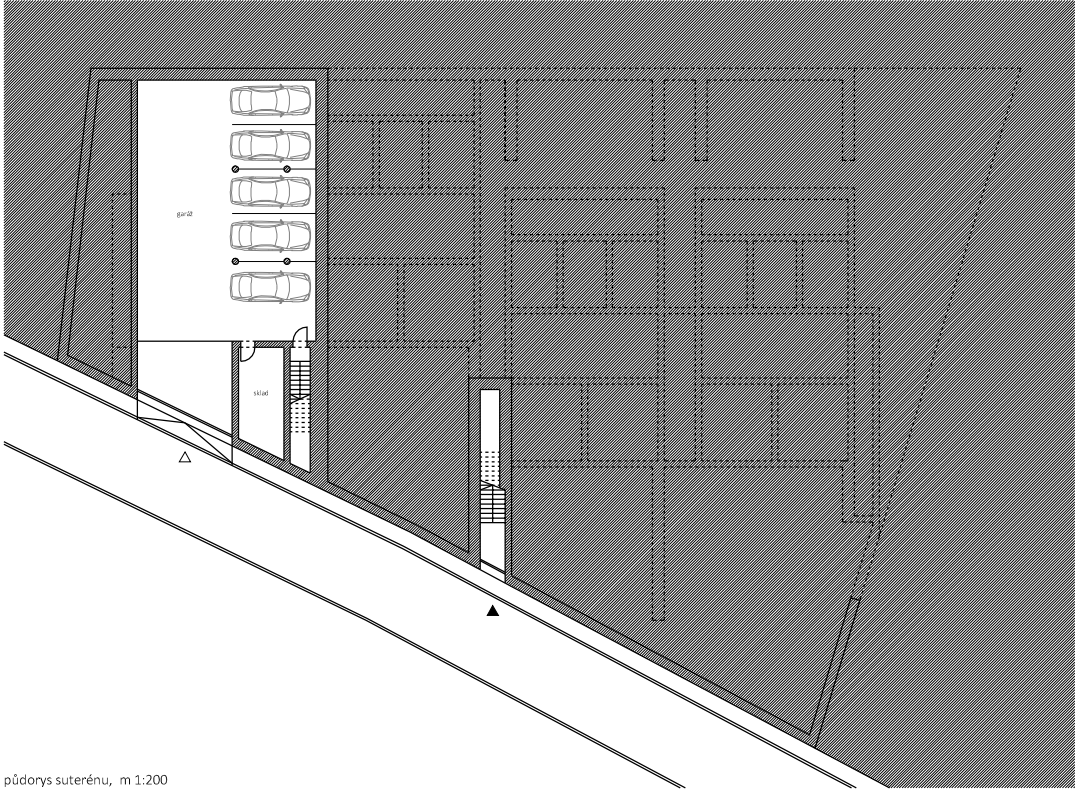
pohled od západu, m 1:200



řez příčný - garáž, m 1:200



půdorys přízemí, m 1:200



půdorys suterénu, m 1:200



