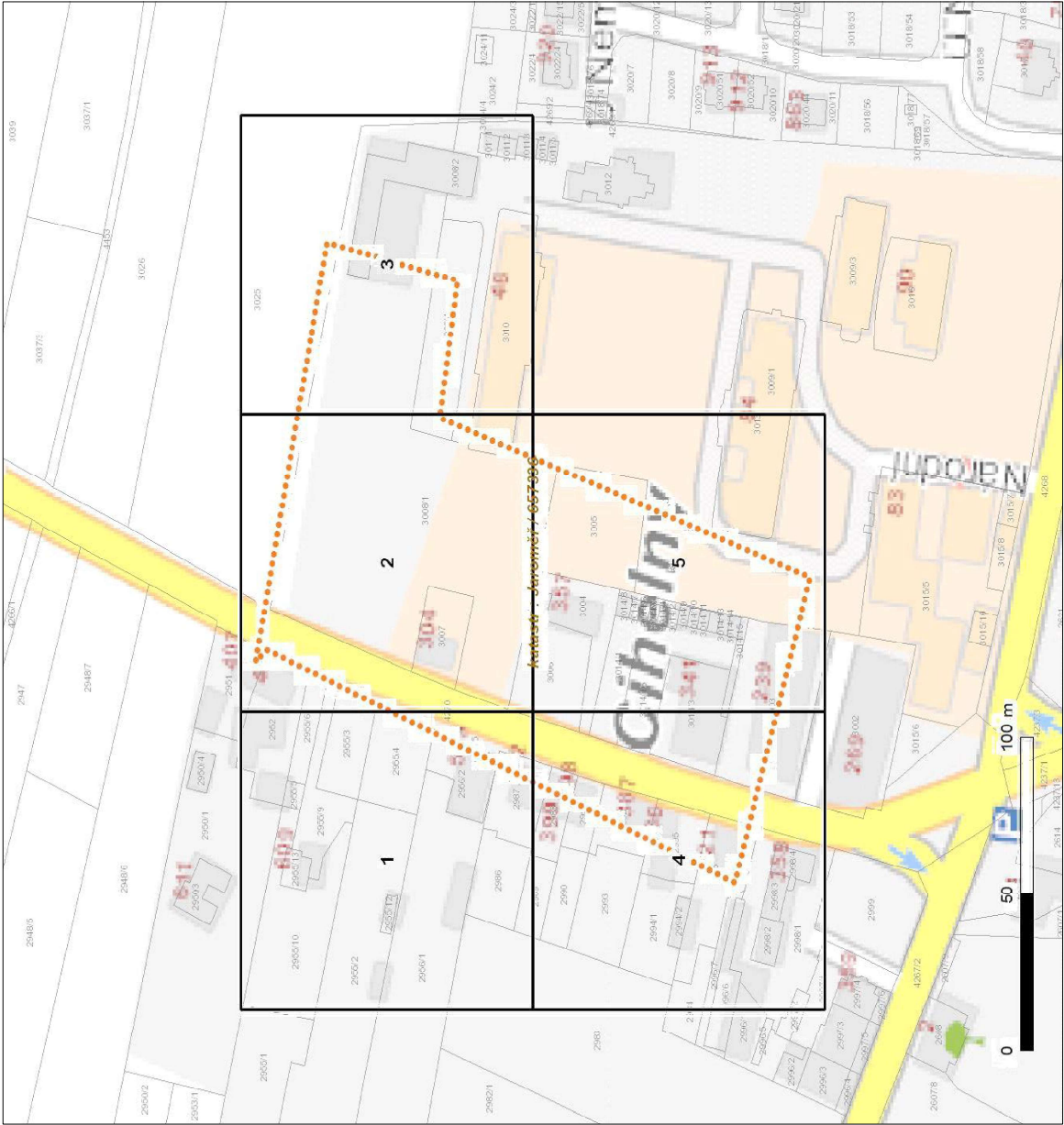


Platí pouze se sdělením číslo 0101510219.
Zakreslené polohy zařízení v příloze jsou pouze informativní.

Situační výkres zájmového území (klad mapových listů)



Není-li zobrazena katastrální mapa, zadejte žádost znovu. Katastrální mapa je generována prostřednictvím externí WMS služby, jejíž provoz nezajišťuje společnost ČEZ Distribuce, a. s.

LEGENDA	
	Podzemní vedení NN do 1 kV
	Nadzemní vedení NN do 1 kV
	Podzemní vedení VN do 35 kV
	Nadzemní vedení VN do 35 kV
	Podzemní vedení VVN 110 kV
	Nadzemní vedení VVN 110 kV
	NN přívod odběratele
	Zařízení technické infrastruktury
	Cizí energetické vedení
	zájmové území
	Stanice do 52 kV - stožárová
	Stanice do 52 kV - zděná
	Transformovna (nad 52 kV)
	Probíhající investice ČEZ Distribuce
	Stanice ČEZ Distribuce ve výstavbě
	Zařízení ČEZ Distribuce ve výstavbě
	Hranice katastrálního území
	Nadzemní síť pro elektronickou komunikaci
	Podzemní síť pro elektronickou komunikaci
	HDPE trubka
Souběhy sítí pro elektronickou komunikaci s energetickými sítěmi:	
	Souběh s podzemním vedením NN do 1 kV
	Souběh s nadzemním vedením NN do 1 kV
	Souběh s podzemním vedením VN do 35 kV
	Souběh s nadzemním vedením VN do 35 kV
	Souběh s podzemním vedením VVN 110 kV
	Souběh s nadzemním vedením VVN 110 kV

Platí pouze se sdělením číslo 0101510219.
Zakreslené polohy zařízení v příloze jsou pouze informativní.

Situační výkres - list 1



Není-li zobrazena katastrální mapa, zadejte žádost znovu. Katastrální mapa je generována prostřednictvím externí WMS služby, jejíž provoz nezajišťuje společnost ČEZ Distribuce, a. s.



Zakreslené polohy zařízení v příloze jsou pouze informativní.

Situační výkres - list 3



Není-li zobrazena katastrální mapa, zadejte žádost znovu. Katastrální mapa je generována prostřednictvím externí WMS služby, jejíž provoz nezajišťuje společnost ČEZ Distribuce, a. s.

www.cezdistribuce.cz



Zakreslené polohy zařízení v příloze jsou pouze informativní.

www.cezdistribuce.cz



Zakreslené polohy zařízení v příloze jsou pouze informativní.

This is a cadastral map of the area labeled "katastr : Jaroměř / 657336". The map displays several land parcels, some of which are numbered. A prominent green line runs through the center of the map, likely indicating a boundary or a specific parcel. A scale bar in the bottom right corner shows distances of 0, 10, and 20 meters. The map is oriented with North at the top.

Parcel numbers visible on the map include:

- 30081
- 3005
- 3004
- 3006
- 3003
- 30148
- 30147
- 30145
- 30146
- 30144
- 30142
- 30149
- 30140
- 30141
- 30142
- 30143
- 30144

www.cezdistribuce.cz