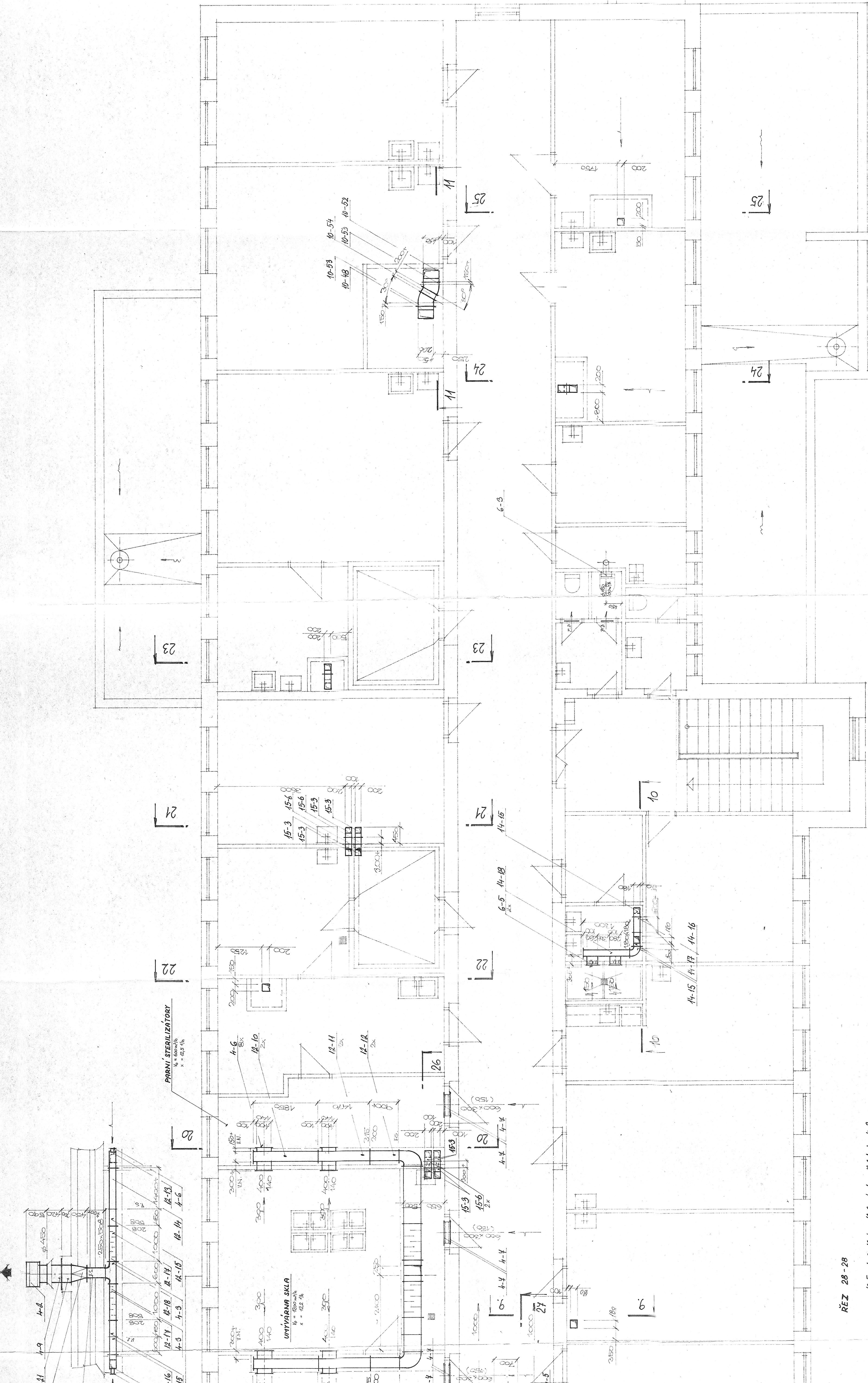
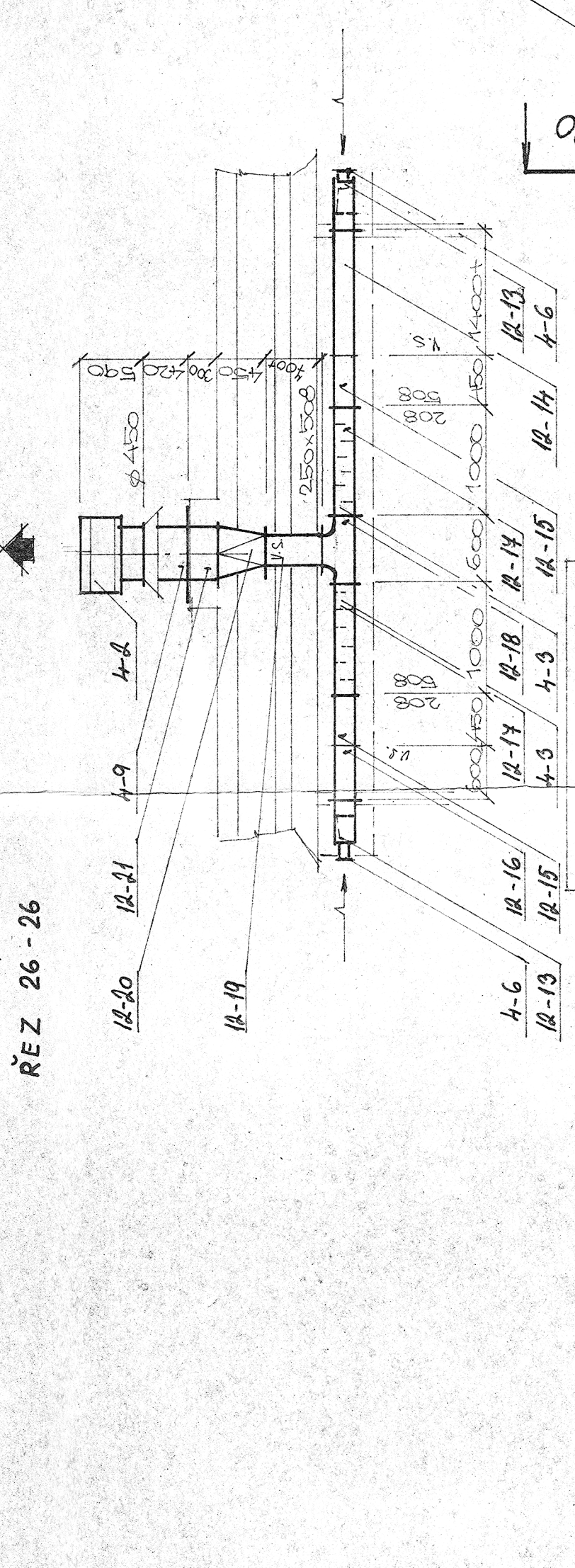
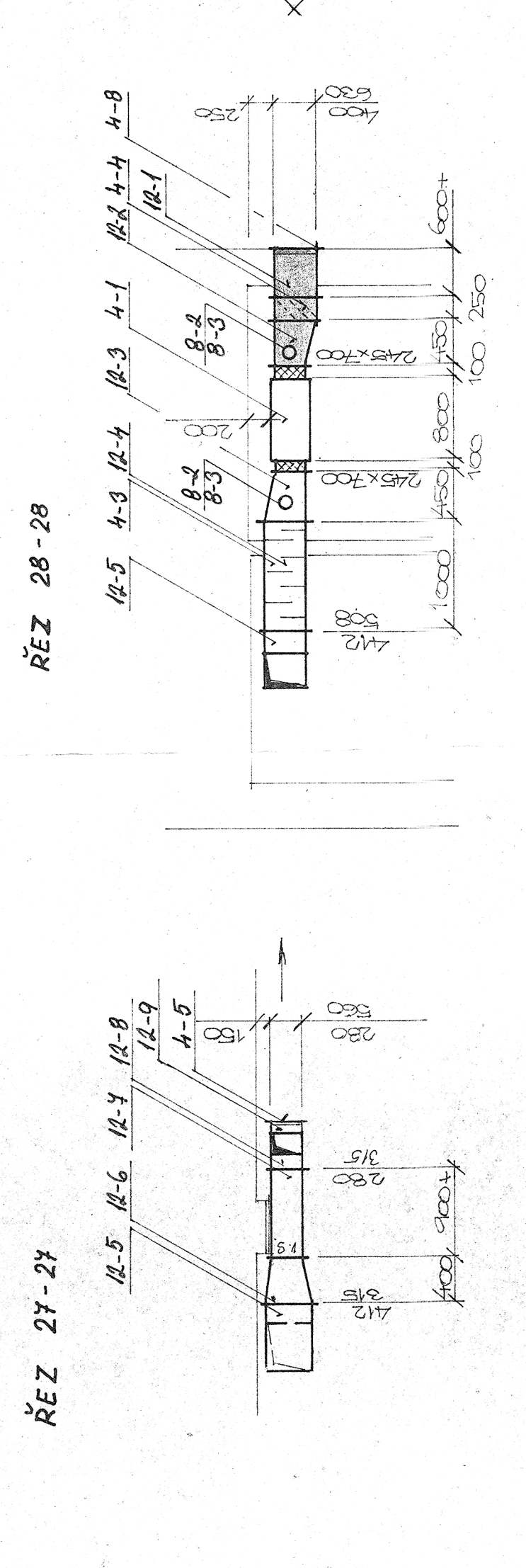


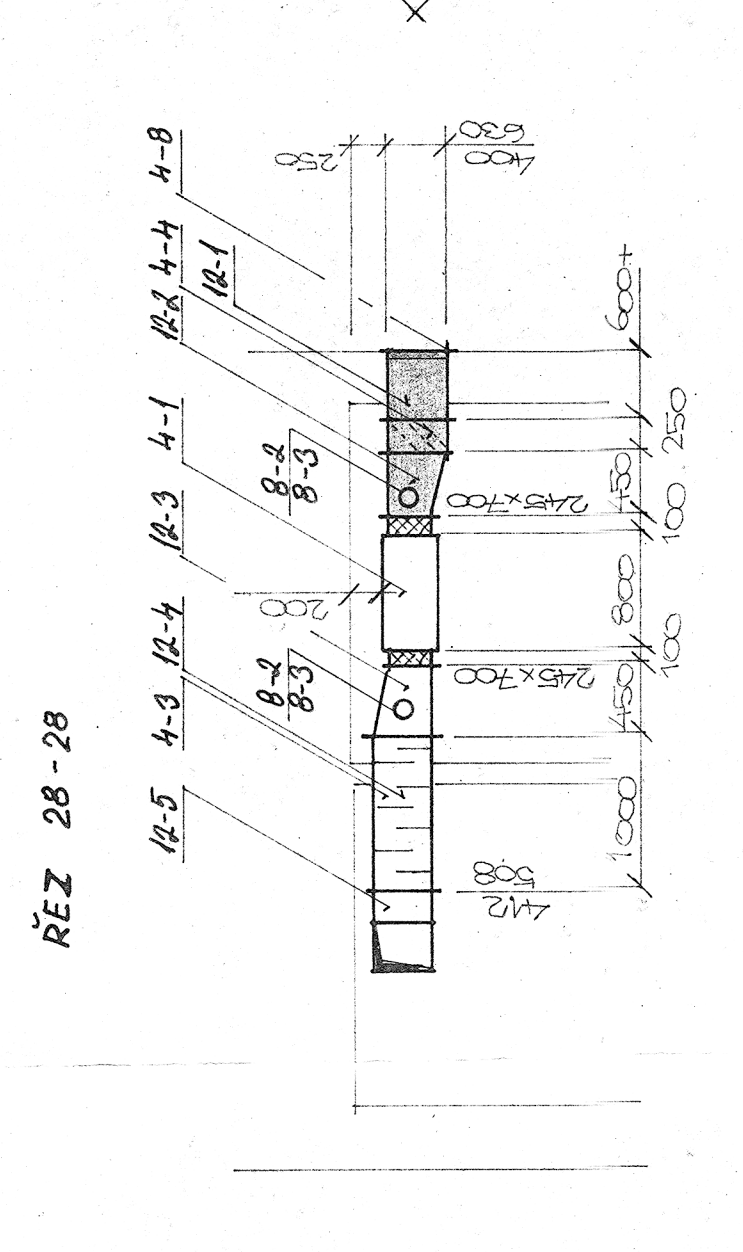
ŘEZ 26 - 26



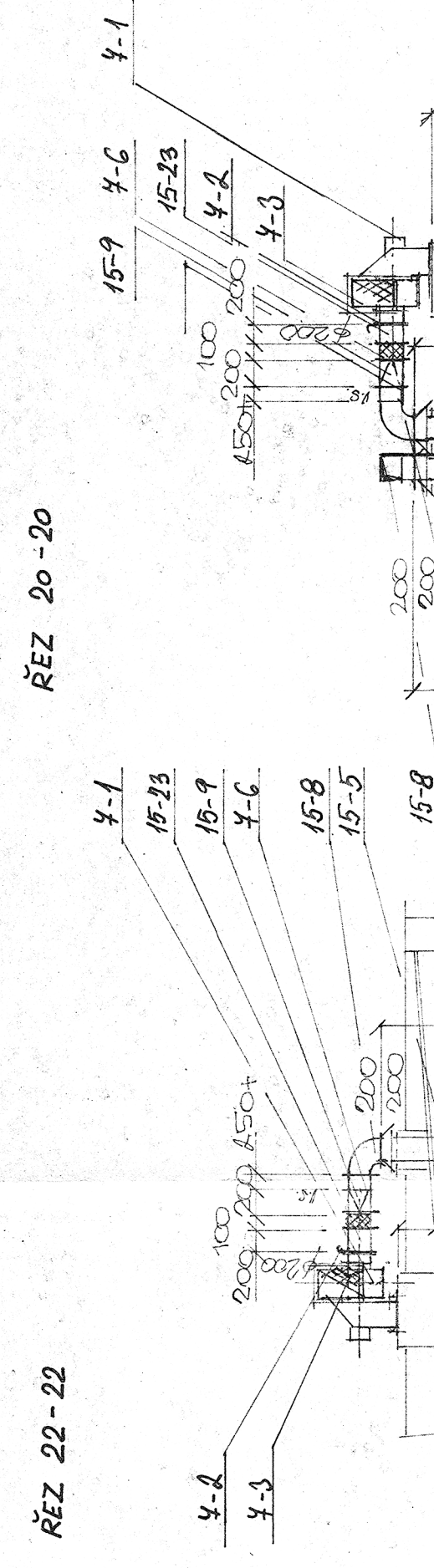
ŘEZ 27 - 27



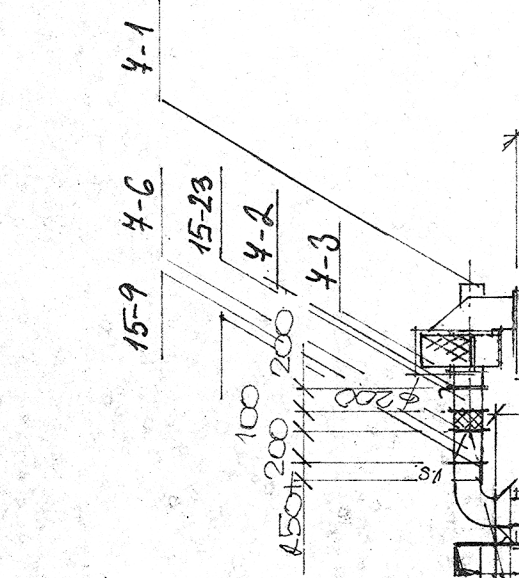
ŘEZ 28 - 28



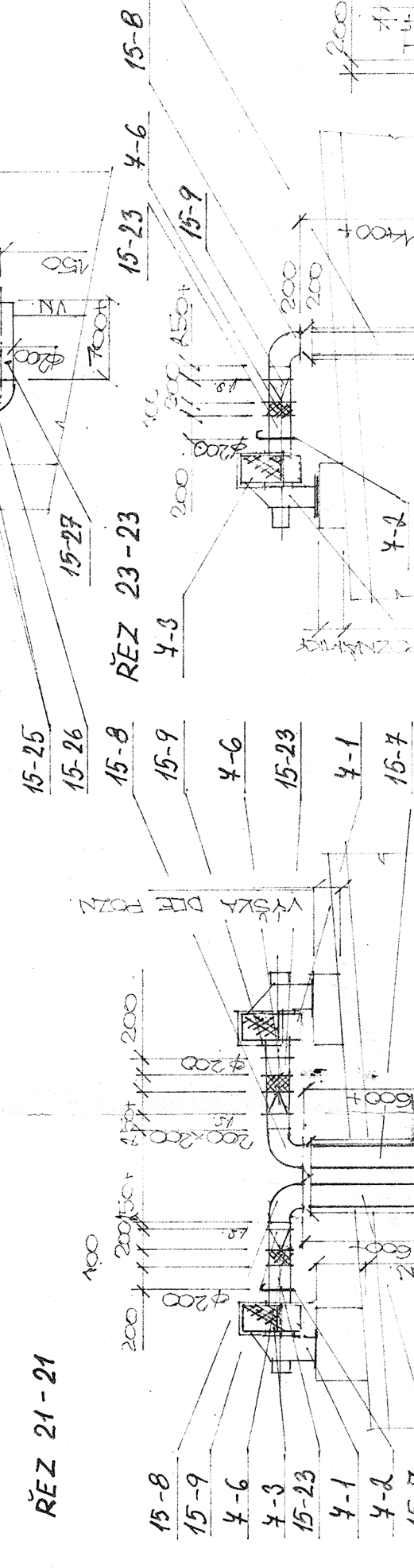
ŘEZ 22 - 22



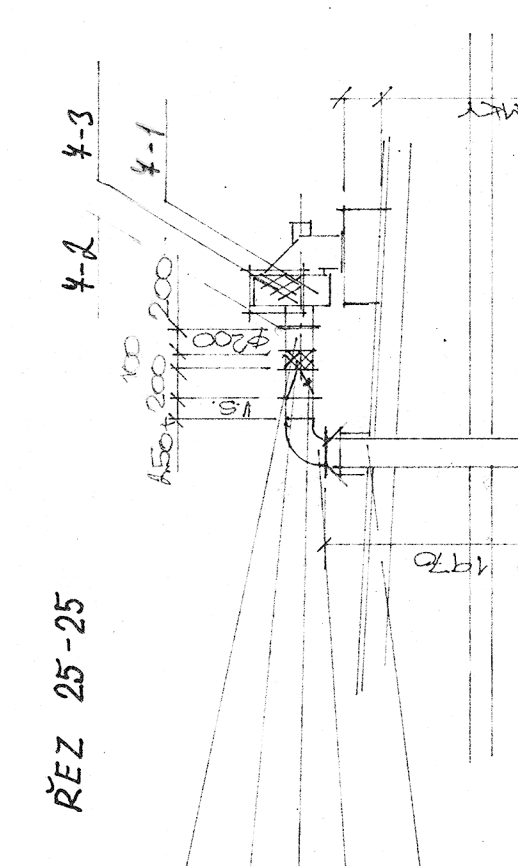
ŘEZ 20 - 20



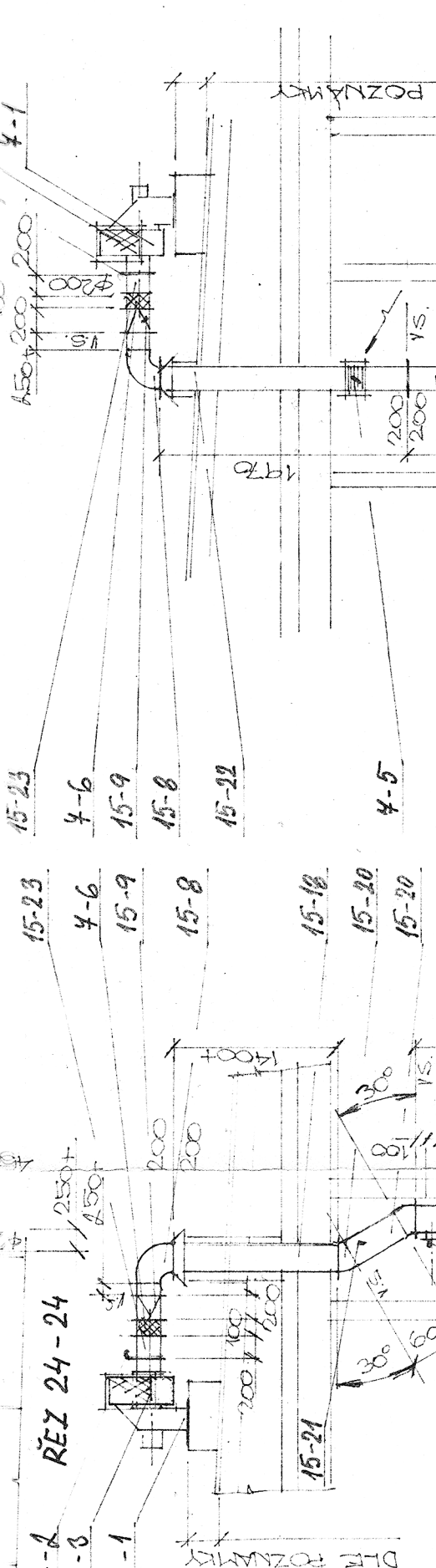
ŘEZ 21 - 21



ŘEZ 25 - 25



ŘEZ 24 - 24



POZNÁMKA
PO VYHOVNÁNÍ A USTANOVÍ VENTILÁTORU NV 250
PODLI BÉTONEM DO ZEMNÍ
ZAK. 5. ST. HK 11-6287/9340

ÚPRAVA 192
STYER
ING. ČIČKALOVÁ, ING. WEINZEL, J. ING. CHLÁSKA, J.
PROJEKT
NEMOCNICE NÁCHOD
VZDUCHOTECHNIKA
PŘÍKOPSKÝ 2NPA ŘEZY 20-20 AŽ 28-28
VZD-5