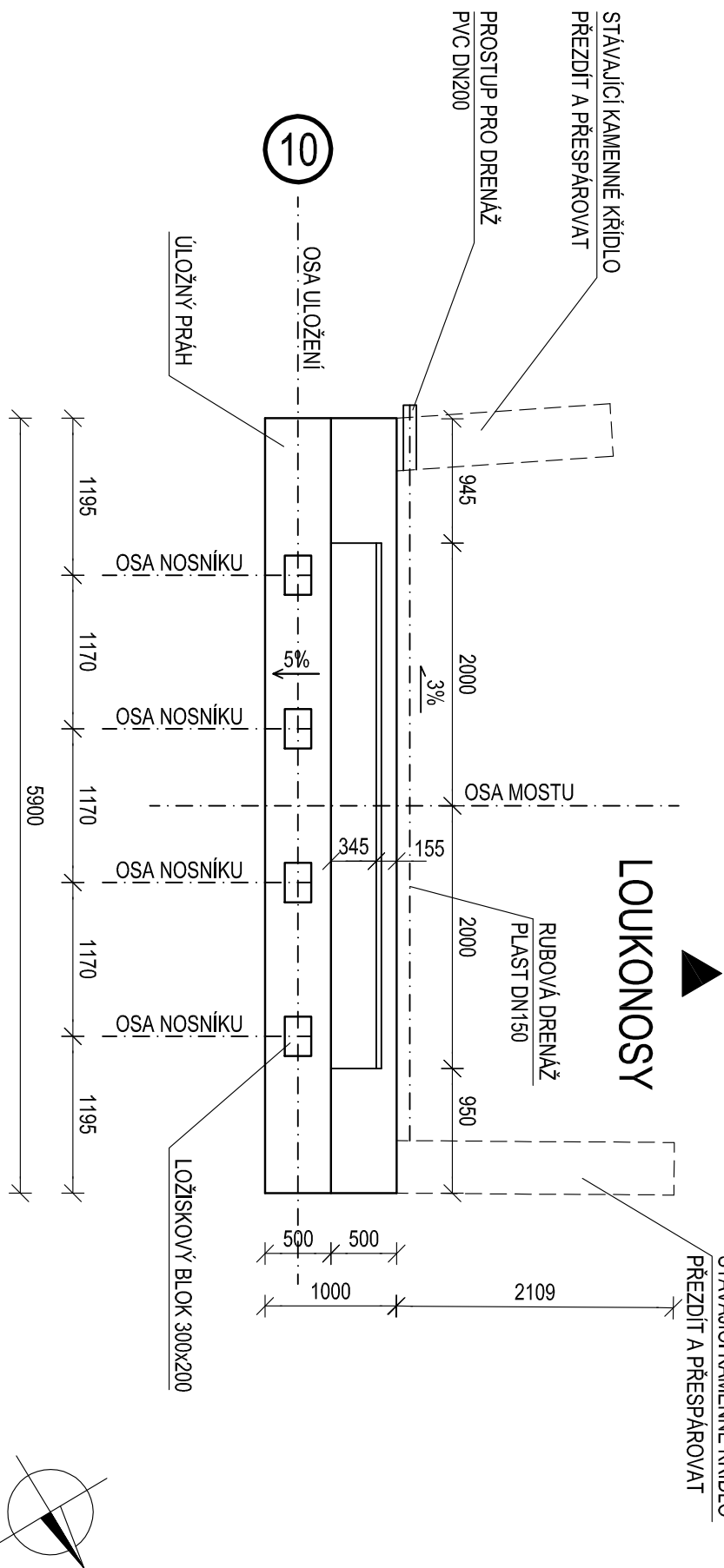


SO203 REKONSTRUKCE MOSTU ev.č. 32722-4 PŘES NÁHON VÝKRES TVARU SPODNÍ STAVBY

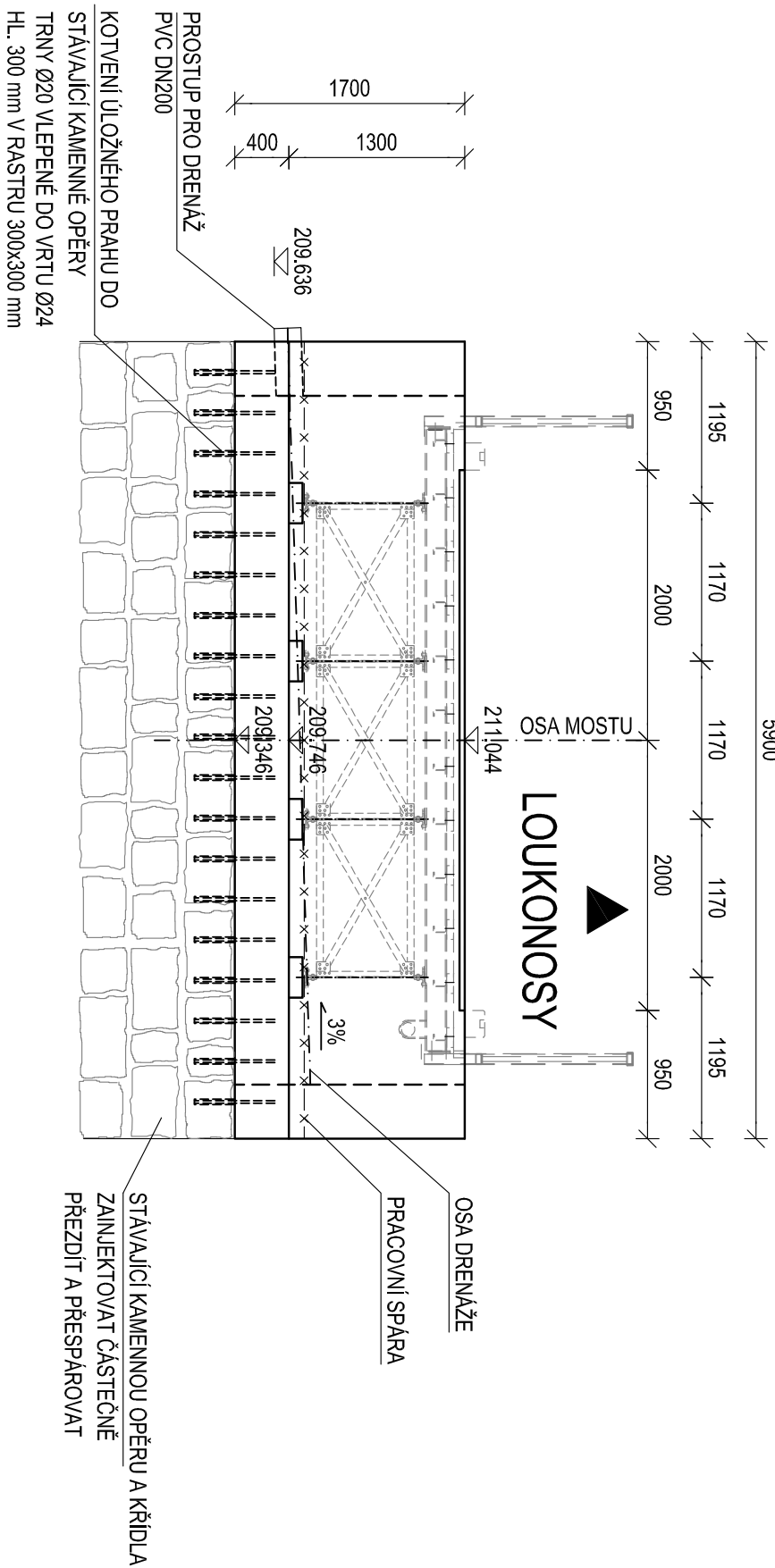
PUDORYS OPÉRY 10 M1:50



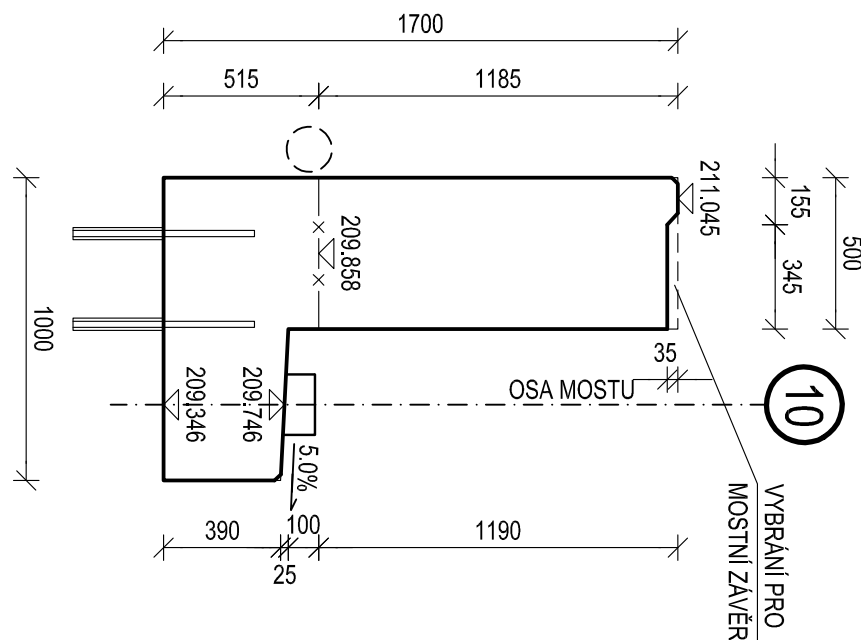
POZNÁMKA: ULOŽNÝ PRÁH JE POLOŽEN NA STÁVAJÍCÍ KAMENNou OPÉRu.

ÚLOŽNÝ PRÁH NA OPÉRE 00 JE TVAROVĚ IDENTICKÝ.

POHLED NA OPĚRU 10 M1:50

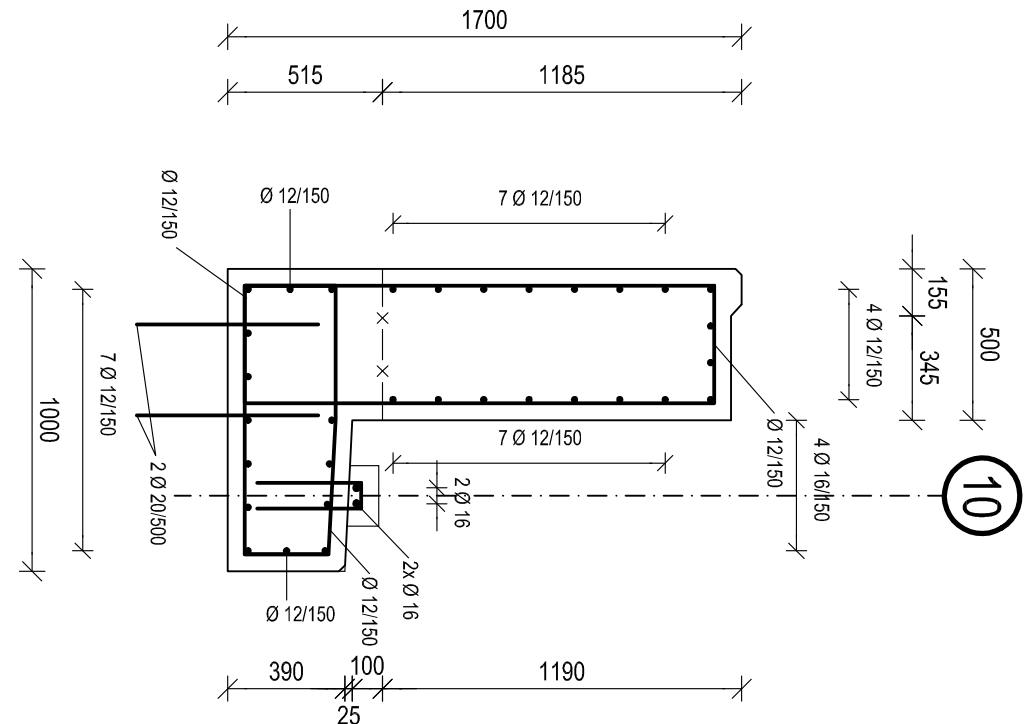


PŘÍČNÝ ŘEZ OPĚROU 10 M1:25



SCHEMA VÝZTUŽE SPODNÍ STAVBY

PŘÍČNÝ ŘEZ OPÉROU 10 M1:25



POZNÁMKY

- ZKOŠENÍ VŠECH OSTRÝCH HRAN 20/20 mm
- PLOCHY, KTERÉ PŘÍJÍDÍ TRÁVALE DO STYKU SE ZEMÍ, BUDOU OPAŘENY NÁTĚREM 1XNPe + 2XNA + 2XGEOTEXTILIE

INJEKTÁZ:

Prostory mezi jednotlivými kameny se zainjektují a utěsní aktivovanou maltou.

Před zahájením injektáže je nutné zdivo přespárovat na hloubku nejméně 50 mm

Zdívno bude injektováno tlaky od 0,1 do 0,6 MPa. Po zatvrdnutí injektážní směsi (minimálně po 28 dnech)

se v kontrolních vrtech vodní tlakovou zkouškou ověřit kvalita injektážních prací.

BETON

C30/37 XF4 + XD3

OPÉRA 00

6,49 m3

OPERA 10

6,49 m³

akce :		SOUŘADNICOVÝ SYSTÉM S-JTSK		VÝŠKOVÝ SYSTÉM - Bpv	
Pamětník - rekonstrukce mostů ev.č. 32722-1, 32722-2 a 32722-4					
ZHOTOVITEL PDPS:					
NOVÁK & PARTNER INŽENÝRSKÁ PROJEKTOVÁ KANCELÁŘ		navrhl	Ing. Ondřej Šabata	investor	SÚS Kral. kraje
		vypracoval		zak. číslo	12-NO03-002
		zodp. projektant	Ing. Ondřej Šabata	datum	06/2012
		tech. kontrola	Ing. Vladimír Engler	slupeň	PDPS
objekt:		SO 203		měřitko	1:25, 50
REKONSTRUKCE MOSTU ev.č. 32722-4 PŘES NAHON		č.přílohy:		páté :	
příloha:		C.3.5			