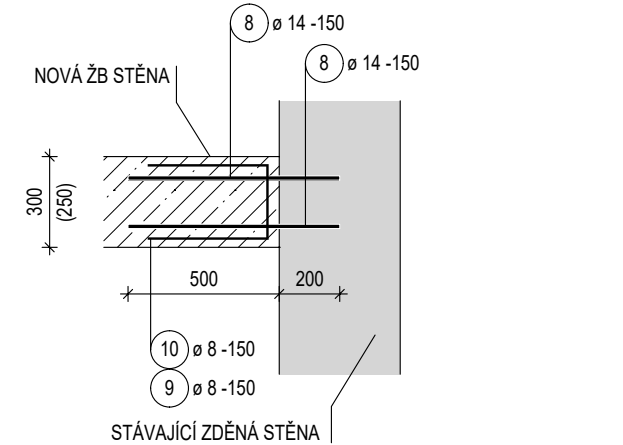


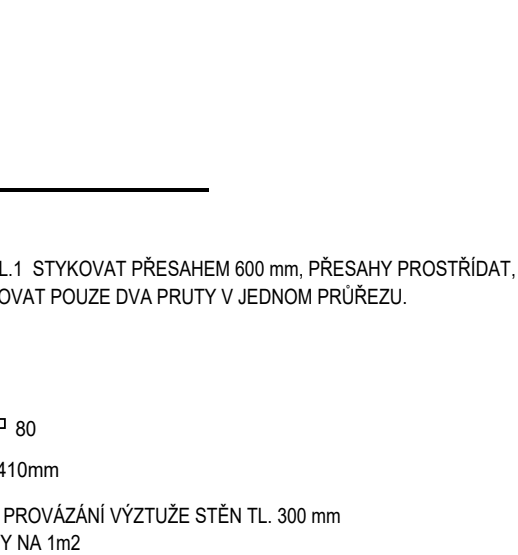
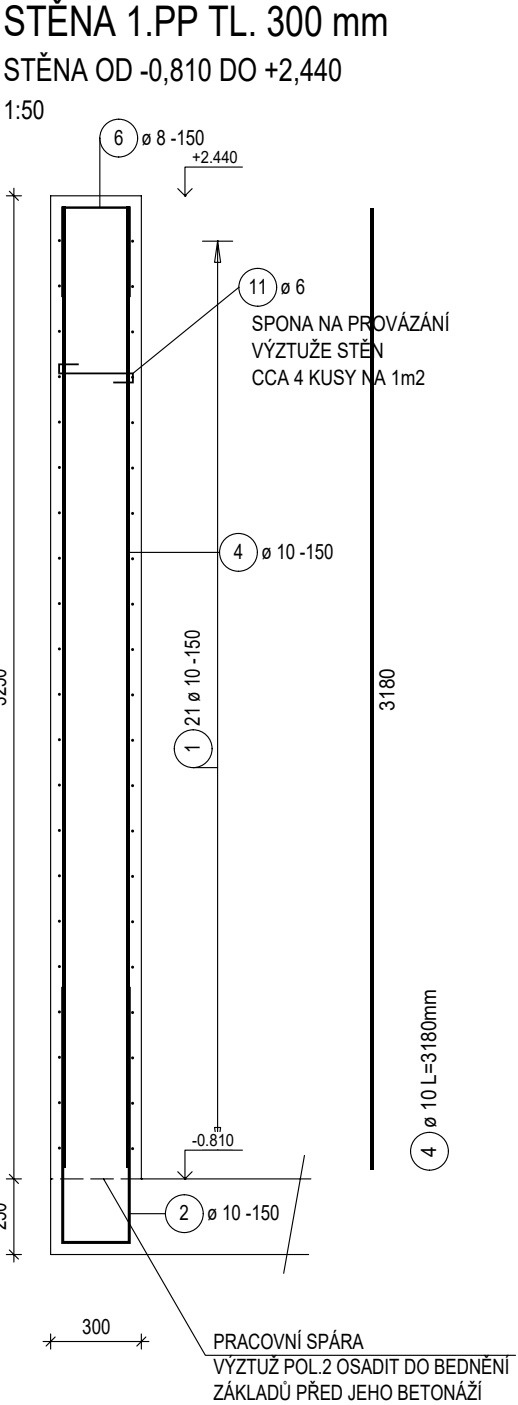
UKONČENÍ STĚNY A  
PROKOTVENÍ SE STÁVAJÍCÍM ZDIVEM  
PŮDORYSNÝ ŘEZ  
1:25



STYK MEZI STÁVAJÍCÍMI KONSTRUKCEMI A KONSTRUKCEMI NOVÝMI ŘÁDNĚ OŠETRIT OČIŠTĚNÍM A VHDNÝM ADHEZNÍM MÚSTKEM

VÝZTUŽ POL.4 VLEPIT DO VRTU TMELEM K TOUMU URČENÝM

ZPŮSOB KOTVENÍ NOVÉHO VĚNCE DO STÁVAJÍCÍCH KONSTRUKCÍ BUDE UPŘESNĚN NA ZÁKLADĚ ODKRYTÝCH SKUTEČNOSTÍ

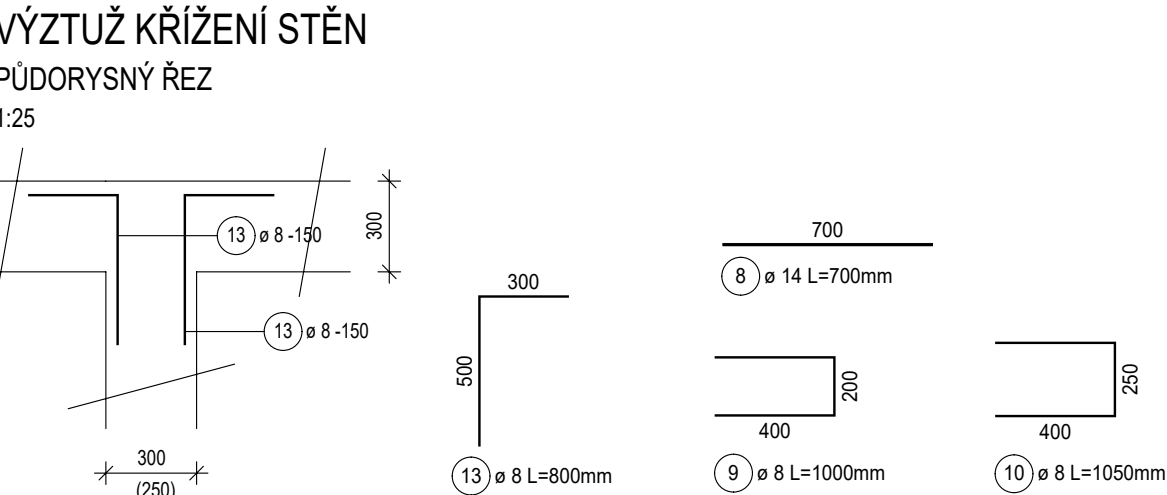
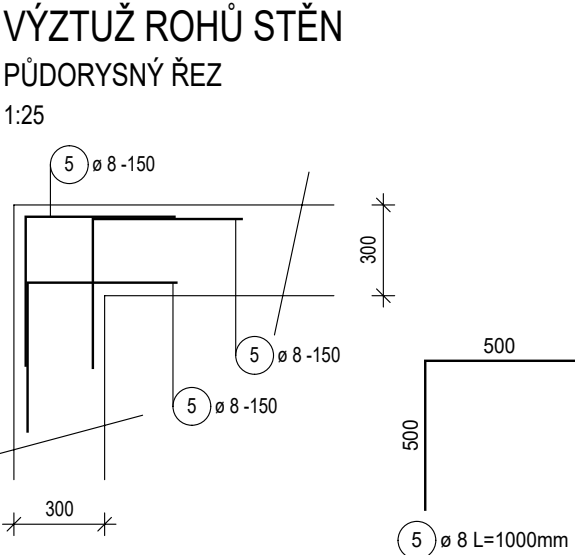


POZNÁMKY K VÝROBNÍ DOKUMENTACI:

- VÝKRES ŘEŠÍ SCHÉMATICKÝ ZPŮSOB VYZTUŽENÍ DÍLČÍCH ČÁSTÍ KONSTRUKCE. SLOUŽÍ POUZE JAKO PODKLAD PRO VÝROBNÍ PODROBNOU DOKUMENTACI VYZTUŽENÍ ZAJIŠŤOVANOU ZHOTOVITELEM STAVBY. VÝROBNÍ DOKUMENTACE BUDE OBSAHOVAT PODROBNÉ VYZTUŽENÍ VŠECH ČÁSTÍ NOSNÝCH KONSTRUKCÍ VČETNĚ LOKÁLNÍCH VYZTUŽENÍ V MÍSTĚ ZVÝŠENÝCH NAMÁHÁNÍ, PROSTUPŮ, ATD.
- PŘI ZPRACOVÁNÍ VÝROBNÍ DOKUMENTACE JE NUTNÉ VŠECHNY VÝSTUPY KONZULTOVAT S PROJEKTANTEM!!
- NEDÍLNOU SOUČÁSTÍ JE TECHNICKÁ ZPRÁVA A PODROBNÝ STATICKÝ VÝPOČET A VÝPOČETNÍ MODEL Y KONSTRUKCÍ.
- KONSTRUKČNÍ USPOŘÁDÁNÍ BETONÁŘSKÉ VÝZTUŽE SE ŘÍDÍ PRAVIDLY UVEDENÝMI V KAP. 8 V ČSN EN 1992 (KOTVENÍ, PŘESAHY, POLOMĚRY OHYBŮ, VZDÁLENOSTI PRUTŮ, LEMOVÁNÍ VOLNÝCH OKRAJŮ DESEK A STĚN A OTVORŮ V NICH, SMYKOVÁ VÝZTUŽ DESEK, ZAJIŠTĚNÍ HORNÍ VÝZTUŽE V DESKÁCH POMO CÍ DISTANČNÍCH PRVKŮ).
- VE VZÁJEMNĚM NAPOJENÍ JEDNOTLIVÝCH DÍLČÍCH ČÁSTÍ KONSTRUKCE JE NUTNÉ PROVÉST PROVÁZÁNÍ VÝZTUŽE JAKO V RÁMOVÉM ROHU, T.J. MUŠÍ PŘENÁŠET MOMENT.
- ZHOTOVITEL JE PŘI PROVÁDĚNÍ BETONOVÝCH MONOLITICKÝCH KONSTRUKCÍ POVINEN POSTUPOVAT DLE USTANOVENÍ PLATNÝCH NOREM, ZEJMÉNA ČSN EN 13670.

TENTO VÝKRES NENAHRAZUJE VÝROBNÍ DOKUMENTACI. VÝROBNÍ DOKUMENTACI JE NUTNO ZPRACOVAT PODLE PROPOZIC TOHOTO VÝKRESU A STAVEBNÍ ČÁSTI DOKUMENTACE.

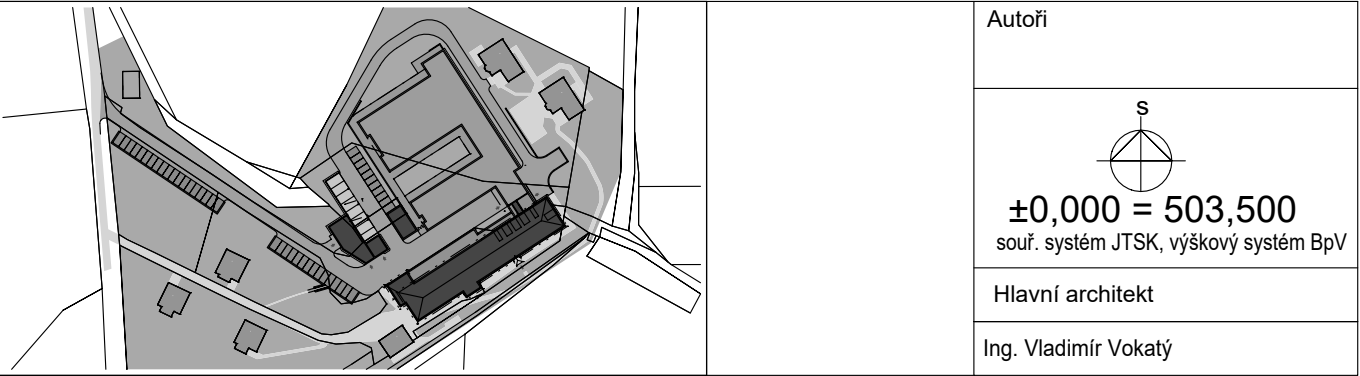
SOUČÁSTÍ VÝROBNÍ DOKUMENTACE BUDOU VÝKRESY PŘESNÉHO ROZMÍSTĚNÍ ELEKTROINSTALACÍ V BETONOVÝCH KONSTRUKCÍCH, A TO VČETNĚ NEZBYTNÝCH ÚPRAV VÝZTUŽE.



BETON C25/30 - XC1 - CIO,2 - Dmax22 - S4  
OCEL B500B (10 505-R, SÍTĚ KARI)

KRYTÍ 25 mm

10		
09		
08		
07		
06		
05		
04		
03		
02		
01		
REVIZE Č.	OBSAH REVIZE	DATUM REVIZE



Investor: Královéhradecký kraj Pivovarské náměstí 1245 500 03 HRADEC KRÁLOVÉ IČO: 708 89 546	Generální projektant: <b>ATIP</b> a.s. Architektonická, projektová a inženýrská společnost PRAŽSKÁ 169, TRUTNOV 541 31, TEL.: 499 859 011, info@atip.cz	Vedoucí projektu Ing. Vladimír Vokatý	Hlavní inženýr projektu Ing. Lukáš Najman
--	--	--	--

Zpracovatel dílu: <b>Hynek Stiehl</b> SLEPÁ 308/6, 541 01 TRUTNOV tel: 491 005 064, fax: 491 005 063	Zodpovědný projektant dílu Ing. Hynek Stiehl	Vypracoval Ing. Michaela Šimková	Kontroloval Ing. Hynek Stiehl
---	---	-------------------------------------	----------------------------------

stavba <b>HAJNICE BAREVNÉ DOMKY</b>	číslo stavby <b>1</b>	stupeň dokumentace Dokumentace pro provedení stavby
objekt (SO) <b>SO-02 ADMINISTRATIVNÍ A PROVOZNÍ BUDOVA</b>	měřítka <b>1:25</b>	zakázkové číslo <b>190603</b>
díl / profese <b>D.1.2 - ST. Stavebně konstrukční řešení</b>	datum dokončení - revize 00 <b>05.2020</b>	datum revize
název přílohy <b>STĚNY - SCHÉMA VÝZTUŽE</b>	DPSSO-02 stupeň SO/PS	<b>ST.35</b> číslo výkresu
		<b>00</b> revize