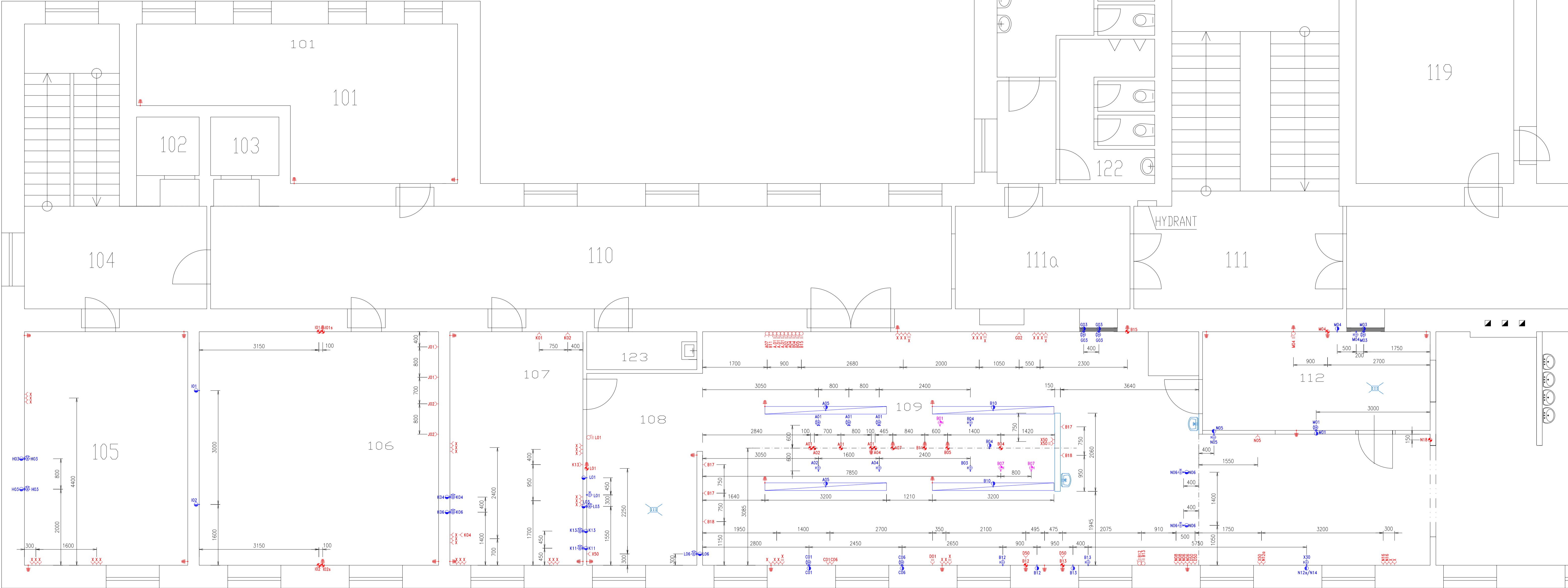


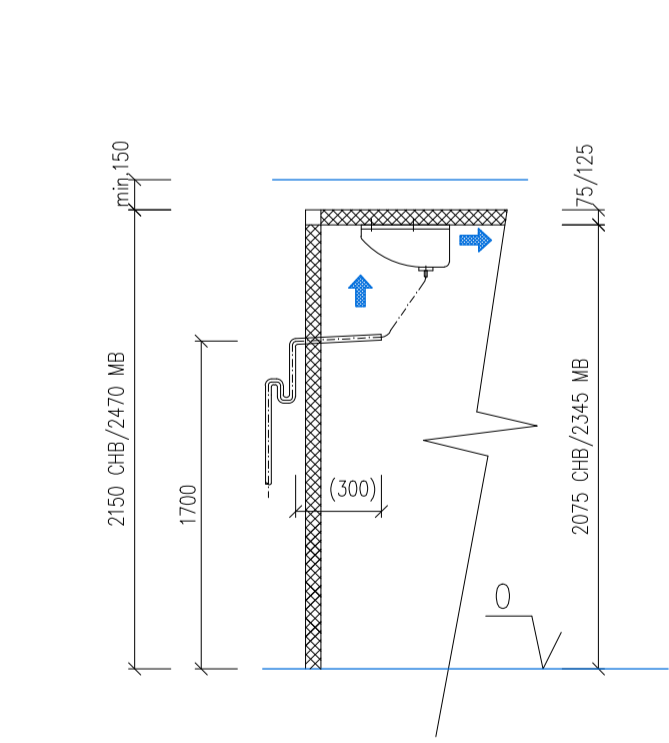
1.NP INSTALACE KUCHYNĚ



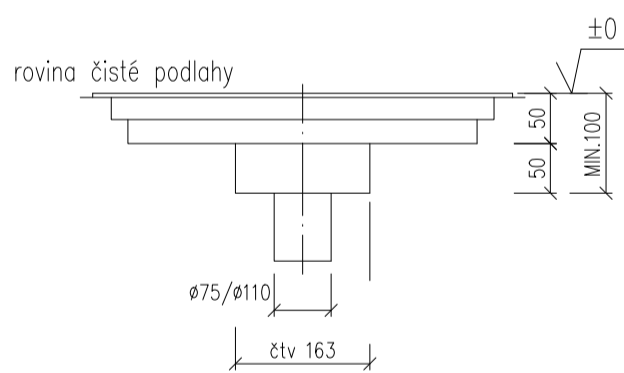
ROZPIS INSTALACÍ KUCHYNĚ 1.NP

	el.vypínač 230V na stěně
A07/B11	120 vysoko, příkon viz. volné kabely, ODSAVAČ PAR VARNÝ
	el.vypínač 400V příkon viz. volné kabely na stěně 120cm vysoko
A01-3x A02/A04/B04 B05/B15/B12/B13/L01/M04	
	el.přívodní kabel
A01 3x	z podlahy, 150cm dl., 22kW/400V– EL. KOTEL 150 LITRŮ
A02	z podlahy, 150cm dl., 13kW/400V– EL. PANEV 80 LITRŮ
A04	z podlahy, 150cm dl., 13kW/400V– STAVÁKCI EL. PANEV
A07	ze stropu, 260cm vysoko, 150cm dl., 0,1kW/230V– OSVĚTLENÍ DIGESTOŘ
B04	z podlahy, 150cm dl., 28,2kW/400V–EL. MULTIFUNKČNÍ PANEV 100 LITRŮ
B05	z podlahy, 150cm dl., 20kW/400V–EL. FRITÉŽA 2x15 LITRŮ
B11	ze stropu, 260cm vysoko, 150cm dl., 0,1kW/230V– OSVĚTLENÍ DIGESTOŘ
B12	ze stěny, 10cm vysoko, 150cm dl., 37kW/400V–KONVEKTOMAT EL. 20xGN 1/1
B15	ze stěny, 10cm vysoko, 150cm dl., 37kW/400V–STAV. KONVEKTOMAT EL. 20xGN 1/1
B15	ze stěny, 10cm vysoko, 150cm dl., 19kW/400V–EL. FOC. TRITROUBNOVA
I01	ze stěny, 250cm vysoko, 150cm dl., 2,6kW/230V–CHLADICI BOX
I01a	ze stěny, 250cm vysoko, 150cm dl., 0,1kW/230V–OSVĚTLENÍ BOXU
I02	ze stěny, 250cm vysoko, 150cm dl., 2,3kW/400V–MRAZICI BOX
I02a	ze stěny, 250cm vysoko, 150cm dl., 0,1kW/230V–OSVĚTLENÍ BOXU
L01	ze stěny, 10cm vysoko, 150cm dl., 7kW/400V–MÝČKA ČERNÉHO NADOBI
M04	ze stěny, 10cm vysoko, 150cm dl., 19kW/400V–MÝČKA BÍLEHO NADOBI
N18	krabice pro vypínač na stěně, 120cm vysoko 1,0kW/230V–ROLETA z krabice vedení pětilivým kabelem do podlahy pro propojení vypínače a motoru rolety, délka volného konce cca 1m, vypínače budou dodány s roletou
	el.zásuvka 230V, na stěně
B17 3x	220cm vysoko, příkon 0,2kW–CHLADICI SKŘÍN
B18 2x	220cm vysoko, příkon 0,4kW–MRAZICI SKŘÍN
C01/C06	50cm vysoko, příkon 0,4kW–CHLADICI STŮL NA GN. 2 SEKCE
G02/K04/K13	50cm vysoko, příkon 0,5kW–CHLADICI STŮL NA GN. 3 SEKCE
J01 2x	220cm vysoko, příkon 0,2kW–CHLADICI SKŘÍN
J02 2x	220cm vysoko, příkon 0,35kW–MRAZICI SKŘÍN
K01	220cm vysoko, příkon 0,2kW–CHLADICI SKŘÍN
K02	220cm vysoko, příkon 0,35kW–MRAZICI SKŘÍN
N06 2x	50cm vysoko, příkon 2kW–VÍDEČNÍ OHŘEVACÍ LAŽEN 2xGN 1/1
N08 2x	50cm vysoko, příkon 2,1kW–VÍDEČNÍ OHŘEVACÍ LAŽEN 1/1
N12a	50cm vysoko, příkon 0,7kW–TALÍROVÝ ZASOBNÍK 2 SEKCE
X	REZERVA 120cm vysoko– VOLNÁ
X50	50cm vysoko, REZERVA
D50	50cm vysoko– DATOVÁ ZÁSUVKA
	el.zásuvka 400V, na stěně
D01	50cm vysoko– příkon 1,2kW/400V ROBOT 40 LITRŮ
X	120cm vysoko– REZERVA
	el. pospojení 10cm vysoko, 10cm od rohu

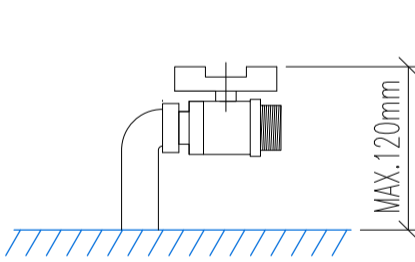
ŘEZ CHLADICÍ A MRAZICÍ BOX



PODLAHOVÁ VPUŠŤ–SPODNÍ VÝVOD




UZAVÍRACÍ KOHOUT Z PODLAHY–VODOROVNÝ



POZN.: Připojné kabely 400V v provedení ohebný kabel.  
Instalace musí splňovat podmínky ČSN!  
Uvádíme pouze instalace určené pro zařízení  
dodávané firmou GAST–PRO s.r.o.

- kohout STUDENÉ VODY 3/4" zavit vnější
- kohout VODA TEPLÁ+STUDENÁ 3/8" zavit vnější
- plynový uzavírací ventil 1/2" zavit vnitřní
- STAVEBNÍ GULE TYPU HL.

VYPRACOVAL	Štěpán MIHALEČKO	 <b>TRUTNOV</b> technika pro gastronomii
KONTROLOVAL	Radek VYPRACHTICKÝ	
OBJEDNATEL: SPŠ 05 a ZŠ Nové Město nad Metují, Československá armády 376, Nové Město nad Metují		
AKCE : NOVÉ MĚSTO NAD METUJÍ KASÁRNA GASTROTECHNOLOGIE		MĚŘÍTKO : 1:100 FORMÁT : A1 DATUM : 03 2020
DSP	Č. PARE:	ČÍSLO PŘÍLOHY G.07
NÁZEV PŘÍLOHY: 1.NP INSTALACE KUCHYNĚ		EV. Č. AKCE