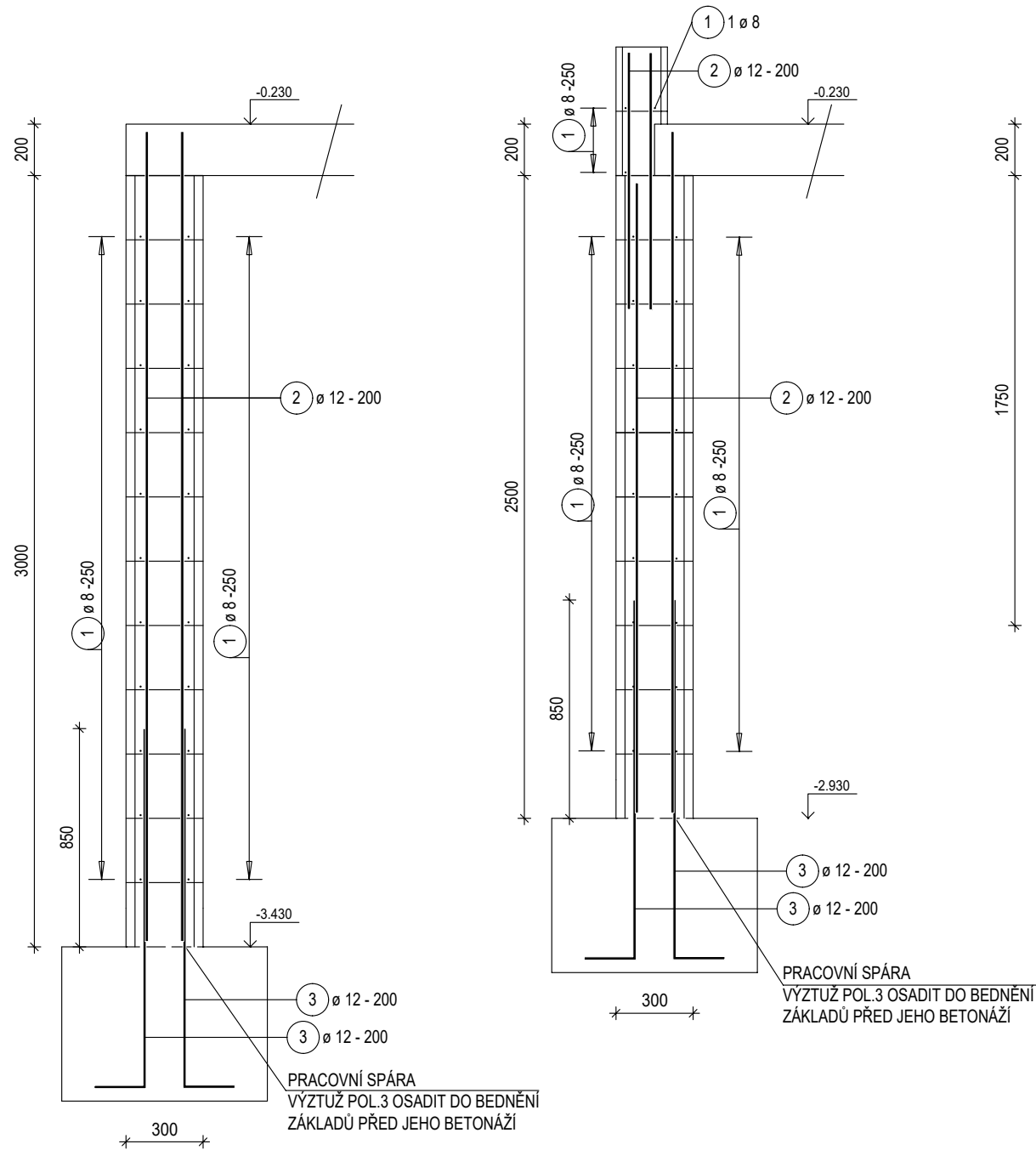
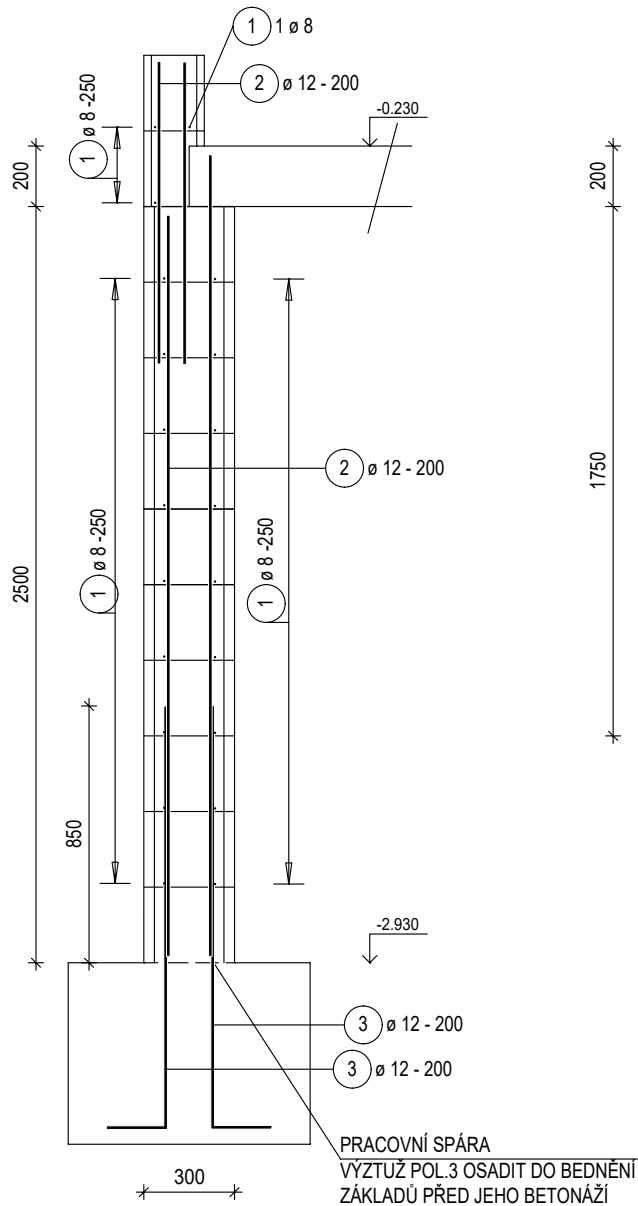


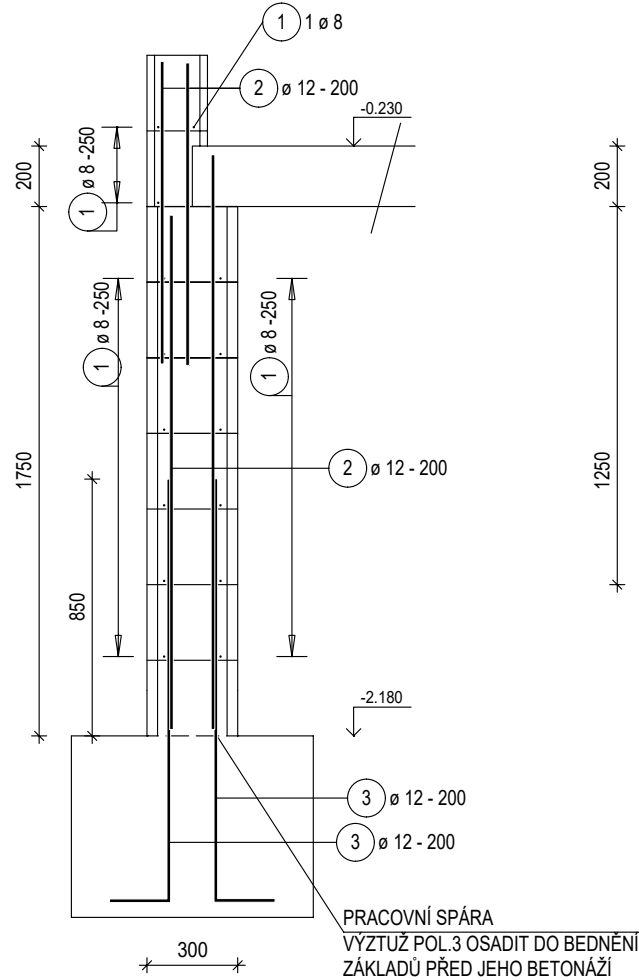
STĚNA Z PROBETONOVANÝCH  
BEDNÍCÍCH TVÁRNIC  
STĚNA OD -3,430



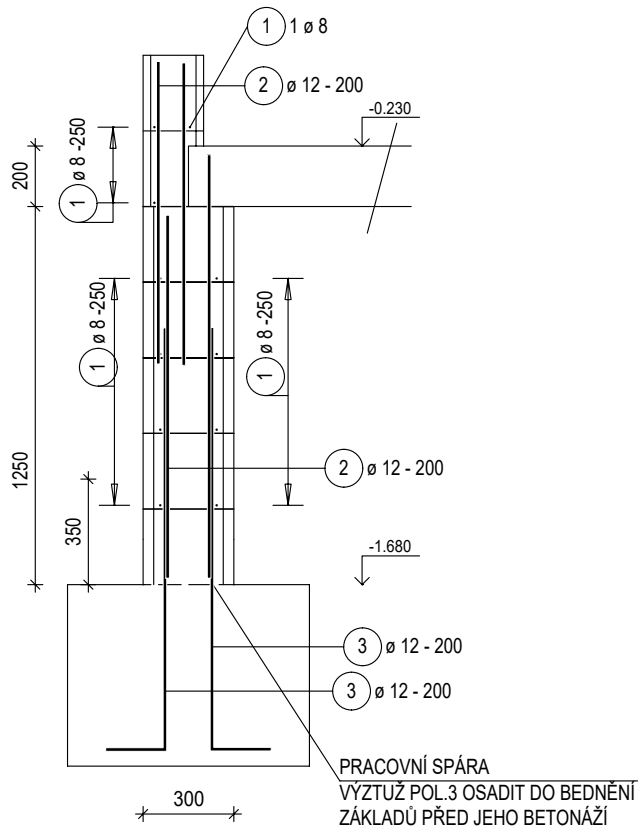
STĚNA Z PROBETONOVANÝCH  
BEDNÍCÍCH TVÁRNIC  
STĚNA OD -2,930



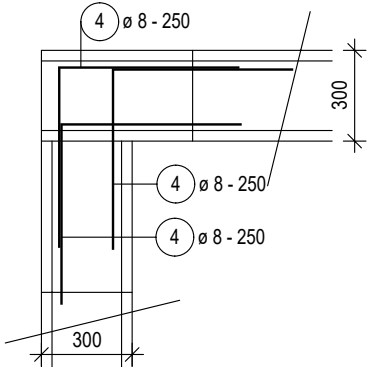
STĚNA Z PROBETONOVANÝCH  
BEDNÍCÍCH TVÁRNIC  
STĚNA OD -2,180



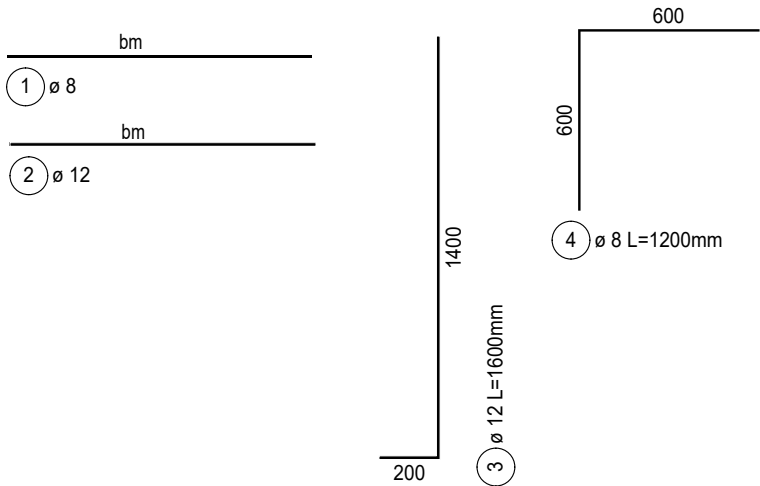
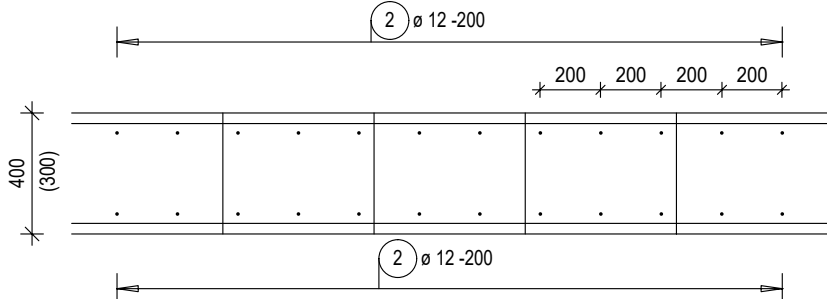
STĚNA Z PROBETONOVANÝCH  
BEDNÍCÍCH TVÁRNIC  
STĚNA OD -1,680



VÝZTUŽ ROHŮ STĚN  
PŮDORYSNÝ ŘEZ



ROZMÍSTĚNÍ SVISLÉ VÝZTUŽE VE STĚNĚ  
PŮDORYSNÝ ŘEZ



TENTO VÝKRES NENAHRÁZUJE VÝROBNÍ DOKUMENTACI. VÝROBNÍ DOKUMENTACI JE NUTNO ZPRACOVAT PODLE PROPOZIC TOHOTO VÝKRESU A STAVEBNÍ ČÁSTI DOKUMENTACE.

BETON C20/25 - XC1 - CI 0,2 - Dmax 22 - S4  
OCEL B500B (10 505-R, SÍŤE KARI)

KRYTÍ 25 mm

10		
09		
08		
07		
06		
05		
04		
03		
02		
01		
REVIZE Ě.	OBSAH REVIZE	DATUM REVIZE

		Autoři Ing. Vladimír Vokatý Ing. arch. Martin Vokatý	
		S ±0,000 = 604,940 souř. systém JTSK, výškový systém BpV	
		Hlavní architekt	
		Ing. Vladimír Vokatý	

Investor: Královéhradecký kraj Pivovarské náměstí 1245 500 03 HRADEC KRÁLOVÉ IČO: 708 89 546	Generální projektant: ATIP <sup>s.r.o.</sup> Architektonická, projektová a inženýrská společnost PRAŽSKÁ 169, TRUTNOV 541 31, TEL.: 499 859 011, info@atip.cz	Vedoucí projektu	Hlavní inženýr projektu
		Ing. Vladimír Vokatý	Ing. Vladimír Vokatý

Zpracovatel dílu: <b>Hynek Stiehl</b> SLEPÁ 308/6, 541 01 TRUTNOV tel: 491 005 064, fax: 491 005 063	Zodpovědný projektant dílu	Vypracoval	Kontroloval
	Ing. Hynek Stiehl	Ing. Michaela Šimková	Ing. Hynek Stiehl

stavba <b>ŽACLĚŘ</b>  <b>DOMOV PRO SENIORY LAMPERTICE, OBJEKT ŽACLĚŘ</b>	číslo stavby  <b>1</b>	stupeň dokumentace Dokumentace pro provedení stavby		
		zakázkové číslo <b>190503</b>		
etapa		měřítko <b>1:25</b>		
objekt (SO), provozní soubor (PS) <b>SO-1</b>		datum dokončení - revize 00 <b>11.2019</b>		datum revize
díl / profese <b>D.1.2 - ST. Stavebně konstrukční řešení</b>				
název přílohy <b>STĚNY Z PROBETONOVANÝCH TVÁRNIC - SCHÉMA VÝZTUŽE</b>		DPSSO-1 stupeň SO/PS	<b>ST.602</b> číslo výkresu	<b>00</b> revize