



Otvěření parku veřejnosti je podmínkou, tělocvična pro školu se prolíná se službou veřejnosti a suchá noha žáka pochází pod volným krokem užívající parkovou promenádu.

Nový prostor před tělocvičnou – místo her, relaxace, společenských setkání, lení výuky...

Uvnitř jeden pult – vstup do tělocvičny, na lezení nebo k občerstvení a sítině dělané provozy.

Budovu to rekončí – místo zadního dvorku do hřezkého parku i pro ty, co jsou jenom kolem na vísk.

Amfiteatr směle využívá rozdílu výšek mezi hlavními vstupem do tělocvičny a patou staré budovy, ale průhled do posilovny vždy naznačí staré kalokagathia.

Aula necháme dole v parku.

Prostupnost

Areál školy vnímáme jako pokračování rekonstruovaného parku podél kolejí, proto ho otevíráme a vyvíjíme páši propojení šez celý pozemek. Zdravíme jsme přístup kolem sochy T. G. Masaryka v jižním cípu pozemku, který nás skrze park dovede přímo ke vchodu do sportovní haly i od zastávek hromadné dopravy a od novopracích škol, které budou halu využívat. Pohrzuje jako tímto dnes vyřpanou cestu podél kolejí.

Veřejný prostor

Sportovní hala je posledním kamenem, který dotváří prostranství mezi gymnáziem a internátem a jednou, vzniká tak hlavní venkovní prostor celého areálu – dležídná a další oddělová místa. K piazzetě přiléhá amfiteatr pro posezení o předsávce i lení výuky.

Budova

Jižní fasádu haly lemuje veranda, která přes terénní vlny úrovněv propojuje park s piazzetou. Podl verandy se táhne dřevěná lavice, přes kterou je výhled domřít přímo na hrací plochu. Fasáda je vymezována rastrem nosné konstrukce, zalomení panelu nad okny rozetřává svělo dopadající na stěny haly v různých denících dobách. Lomená hrana přechvající střechy poskytuje slín u piazzetě a zároveň s respektm ustupuje aule gymnázia.

Dispozice

Budova svým rohem nakukuje do prostoru piazzetě a ukazuje tak, kudy vstoupit. Za vstupem se nachází vestibul, ze kterého nášlévntí vřd do tělocvičny a také přímo do sálu. Uprostřed vestibulu souz jako recepcie pro tělocvičnu i hromadnou sálu, která má sloužit k prezentaci tematických akcí. Jak ukazuje náčrt, tělo pro občerstvení HZS ČR (foto převzato z jižinského deníku), hromadná sála má k dispozici malou galérii napojenou na pult recepcie přístupnou z čísla zóny slány pro možnosť občerstvení tatrankou v průběhu lezení.

Důležitá dňame na oddělení čísla a špinavé zóny s dírazně na variabilitu provozu a jejich potenciální oddělení, které umožňuje různě využívat tělocvičny a hromadné slány. Hrací plochu je možné dñt závěsem pro potřeby paralelní výuky. Nabízíme vzuatní i fyzické propojení tělocvičny s exteriérem, kromě průhledu z a dovnitř, poskytují možnost vybranout z posilovny přímo na lení oddělová a další oddělová místa. Z tělocvičny vstupují krčkem který napojujeme v doporučeném místě mospoděsy.

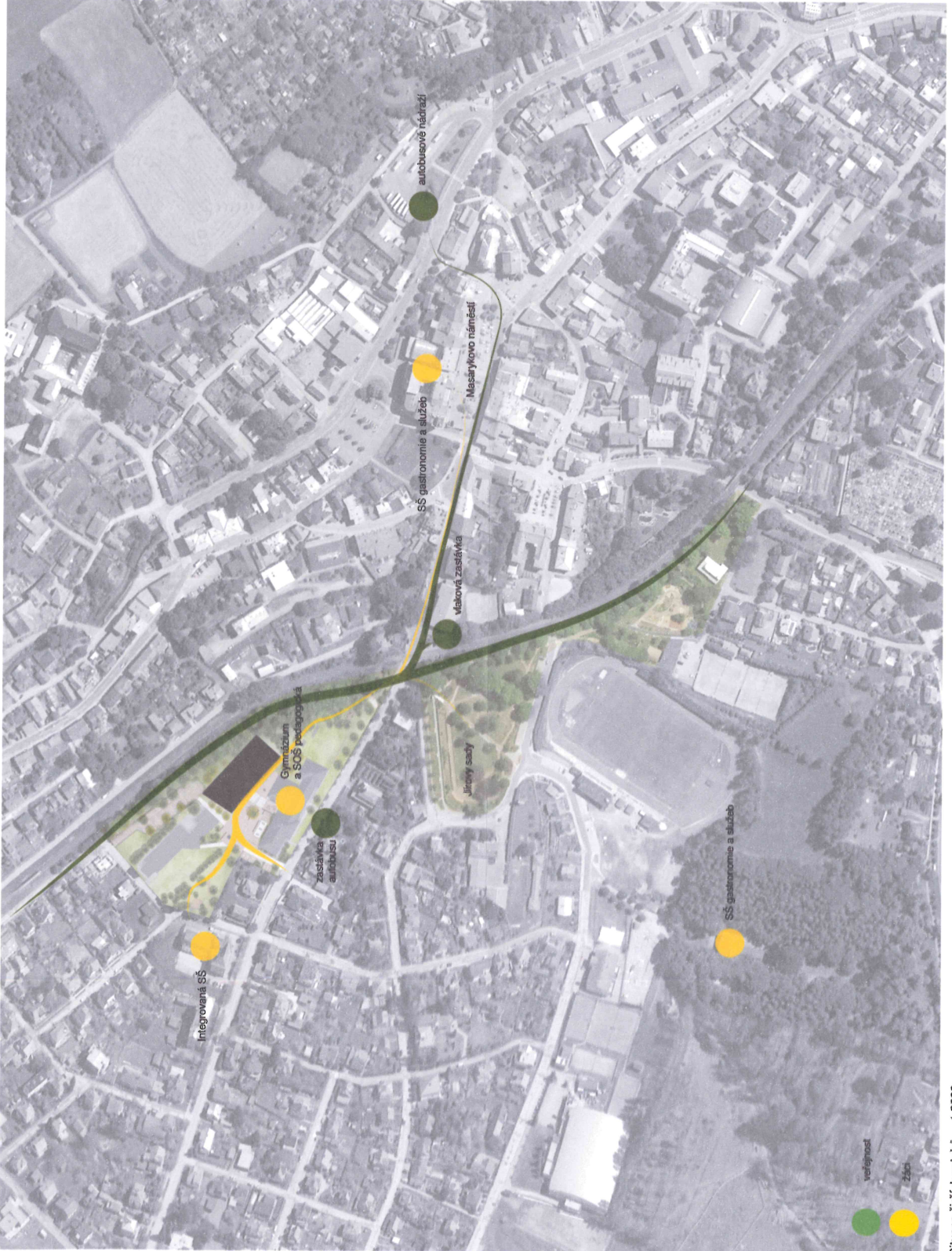
Konstrukční řešení

Stavba je částečně zajištěna pod terénním svým záleobolovným korpusem na základových monolitických pasech. Vrchní část je tvořena rámcovou konstrukcí z lepených dřevěných sloupů a vazníků s podlým tužením v sendvičových sláních nad pásy oken. Jednoduchá pulová plechová nebo dřevěná střecha je svedena na severní stranu a deště jsou jímány pro použití jako závlaha pro přílehou parkovou úpravu.

Dopravní řešení pracuje s novým vjezdem do území z ulice České, který bude využívan pro zásobování stávající jídelny a jako příjezd k novému parkovišti zajišťujícímu svou kapacitou dopravu v řídí při pořídání áko pro veřejnost nebo sportovních souz.

Technické řešení

Technické zázemí předpokládá napojení na kotl uvnitřný ve stávající kladě s rozvodů podlahou k tělesům v jednotlivých prostranstvích. Prostory budou větrány přirozeně, pro provětrání hygienického zázemí a sálu bude využito malá rekuperantí jednotka umístěná v podhledu řesných prostor. Elektromotřálec bude napojena novou přípojkou na vedení v místě předkládaných rozvodů. Vodovod a kanalizace budou napojeny na areálové rozvody, systém dešťové kanalizace bude upraven a deště jímány k využití pro závlahu. Přepad bude napojen do stávajících rozvodů dešťové kanalizace.



Situace širších vztahů 1:2000